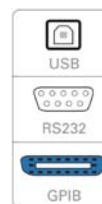


多范围可编程直流电源供应器

机型: 9200B 系列



9200B 系列可以替换上的多个电源你的长凳或架子上。不同于传统具有固定输出额定值的电源，9200B 系列自动重新计算电压和每个设置的电流限制，提供 MAX. 的任何电压/安培组合的输出功率额定电压和电流限制。

数字键盘可以直接输入电压和电流值,带有光标的旋转旋钮可以快速增加电压和电流变化。

对于远程控制，标准 USB，支持 SCPI 的 RS232 可用于远程控制

9200B 系列可以通过 PC 控制电源，执行测试序列或使用提供的 PC 记录测量值软件应用程序。

此软件还与 LabVIEW 的 Data Dashboard 集成支持 iOS、Android 或 Windows 8 的应用程序兼容平板电脑或智能手机以远程方式监视器选择测量指示器。

这些功能使 9200B 系列适用于广泛的应用，包括生产测试、研发、电子现场服务和教育

产品特色

- 多量程操作
- 1 毫伏/0.1 毫安的高编程和回读分辨率
- 存储和调用多达 72 个仪器设置
- 输出定时器功能
- 列表模式编程
- 标准 USB（符合 USBTMC）、RS232、远程检测
- 恒温控制风扇
- 内置数字电压表（DVM）
- 过压/过功率/过热保护和钥匙锁定功能
- NI 认证的 LabVIEW 驱动程序和软面板远程控制、测试序列生成，以及数据记录可用
- 紧凑的 19“半机架外形允许两台机组并排机架安装



机型	9201B	9202B	9205B	9206B
输出电压	0V - 60V	0V - 60V	0V - 60V	0V - 150V
输出电流	0A - 10A	0A - 15A	0A - 25A	0A - 10A
输出功率	0 ~ 200W	0 ~ 360W	0 ~ 600W	0 ~ 600W

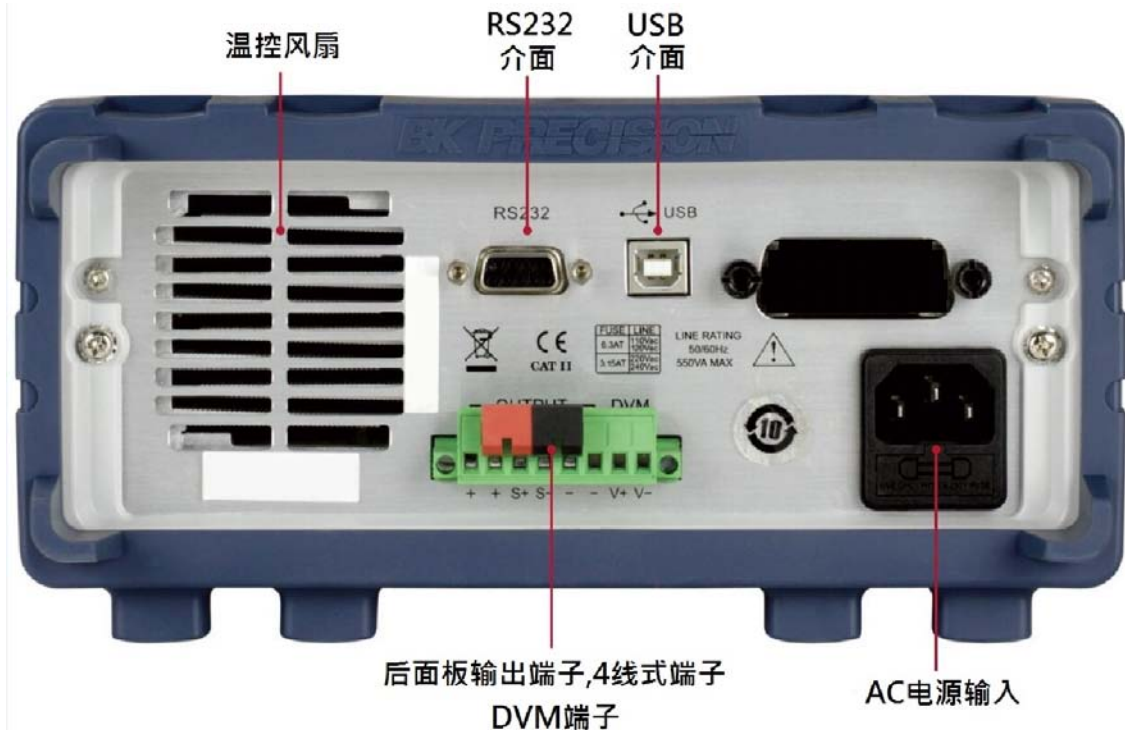
机构外观 前面板



直观的用户界面

数字键和旋钮 可提供快速准确地设置界面。使用仪表按钮快速切换测量值和设定值之间。此外，电源还提供内部存储器，可存储多达72种不同的仪器设置通过前面板或远程接口保存和调用。

后面板



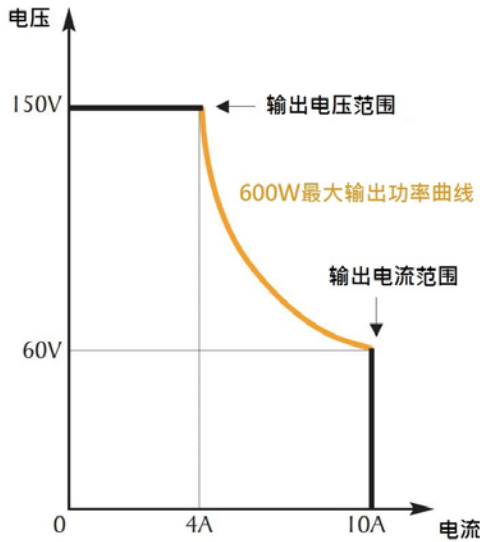
这些电源提供与 SCPI IEEE488.2 兼容的标准 USB（符合 USBTMC）、RS232，以方便测试系统开发和集成。

性能与应用

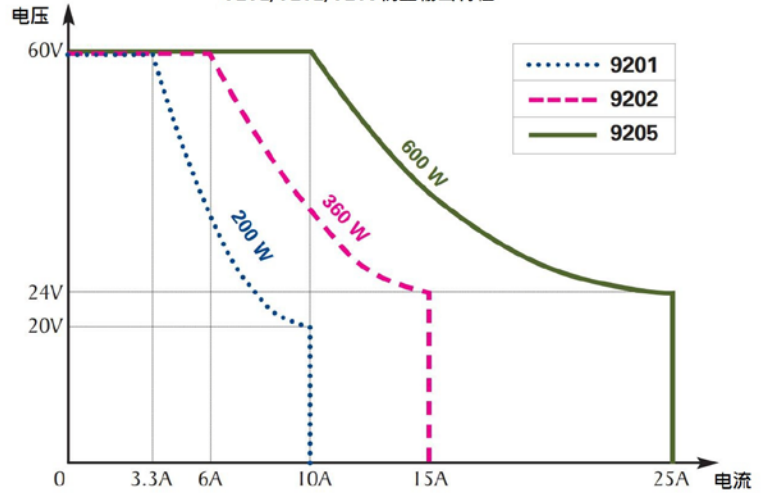
多范围操作

具有矩形输出特性的传统电源只能在一个电压/电流点提供 max. 输出功率。多量程 9200B 系列通过扩展操作区域，提供了比传统电源更大的灵活性。例如，9206B 可以在 150 V/4 A、60 V/10 A、，或 max. 功率曲线上的任何其他点。这些宽范围的电压和电流允许用户更换工作台上的多个传统电源或系统机架。

9206B 机型输出特性



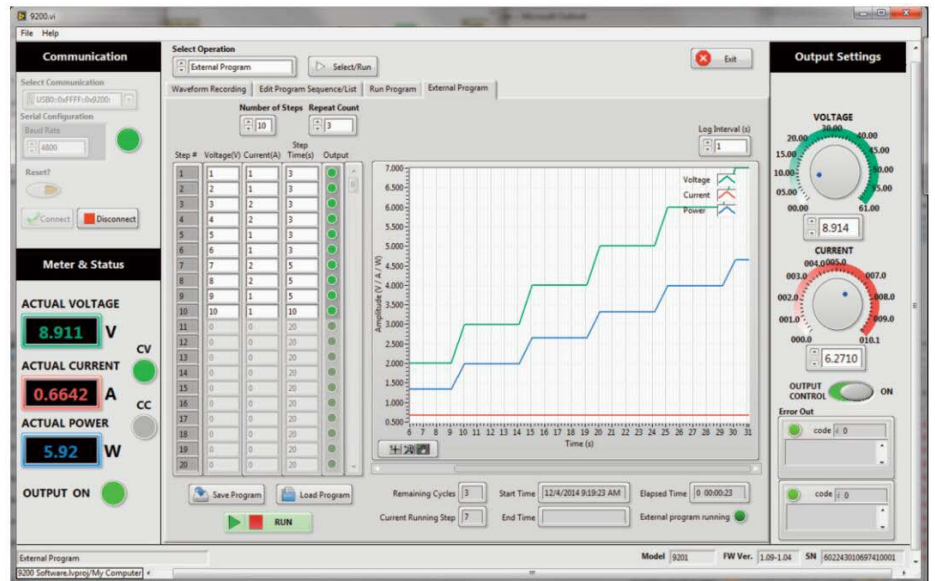
9201/9202/9205 机型输出特性



应用软件

提供 PC 软件用于前面板模拟、生成和执行测试序列或日志记录测量数据无需编写源代码。

- 可在 iOS、Android 或 Windows 8 兼容平板电脑或智能手机上进行远程监控 LabVIEW 应用程序的仪表板
- 快速开发带有指示器、图表或仪表的定制仪表板，以监控您的电源
- 记录电压、电流和功率值以及时间戳、CV/CC 模式和输出状态
- 从电源设备的内部存储器或 PC 中可以储存或取出档案



列表模式下的测试序列执行

列表模式功能允许用户存储、调用和在电源中运行程序序列内部存储器。总共可以有 10 个列表文件已保存，每个可允许 150 配置的步骤。

测试顺序可以通过前面板或远程方式编程 USB、RS232。列表文件可以设置为执行一次或重复多次循环。每个步骤的设置包括电压、，电流和持续时间。

内置 DVM 和输出定时器

其他功能包括内置 DVM，可测量高达 60 伏直流电和输出计时器功能。计时器可以在 0.1 - 99999.9 s 之间进行调整，并用于设置打开时启用输出的时间。

规格说明

型号	9201B	9202B	9205B	9206B
额定输出				
电压	0V - 60V	0V - 60V	0V - 60V	0V - 150V
电流	0A - 10A	0A - 15A	0A - 25A	0A - 10A
功率	0 - 200W	0 - 360W	0 - 600W	0 - 600W
电源效应(线性调整率) = \pm (% of output + offset)				
电压	$\leq 0.01\%+5$ mV	$\leq 0.01\%+8$ mV	$\leq 0.01\%+15$ mV	$\leq 0.01\%+15$ mV
电流	$\leq 0.05\%+4$ mA	$\leq 0.05\%+6$ mA	$\leq 0.1\%+10$ mA	$\leq 0.05\%+10$ mA
负载效应(负载调整率) ¹=\pm (% of output + offset)				
电压	$\leq 0.01\%+8$ mV	$\leq 0.01\%+8$ mV	$\leq 0.01\%+15$ mV	$\leq 0.01\%+15$ mV
电流	$\leq 0.1\%+6$ mA	$\leq 0.1\%+6$ mA	$\leq 0.1\%+10$ mA	$\leq 0.05\%+10$ mA
纹波和噪声 (20Hz ~ 20MHz)				
电压	≤ 8 mVpp	≤ 15 mVpp	≤ 20 mVpp	≤ 50 mVpp
电流	≤ 6 mArms	≤ 8 mArms	≤ 15 mArms	≤ 15 mArms
编程分辨率				
电压	1 mV	1 mV	1 mV	1 mV
电流	0.1 mA	0.1 mA	0.1 mA	0.1 mA
显示分辨率				
电压	1 mV	1 mV	1 mV	1 mV
电流	0.1 mA	0.1 mA (<10 A) 1 mA (>10 A)	0.1 mA (<10 A) 1 mA (>10 A)	0.1 mA
可编程精度				
电压	$\leq 0.03\%+5$ mV	$\leq 0.03\%+5$ mV	$\leq 0.03\%+5$ mV	$\leq 0.03\%+20$ mV
电流	$\leq 0.1\%+10$ mA	$\leq 0.1\%+15$ mA	$\leq 0.1\%+25$ mA	$\leq 0.1\%+25$ mA
显示精度				
电压	$\leq 0.03\%+5$ mV	$\leq 0.03\%+5$ mV	$\leq 0.03\%+5$ mV	$\leq 0.03\%+20$ mV
电流	$\leq 0.1\%+10$ mA	$\leq 0.1\%+15$ mA	$\leq 0.1\%+25$ mA	$\leq 0.1\%+25$ mA
通用				
Remote sense 补偿	1 V			
DVM 范围	0 - 60 V			
DVM 精准度	0.02% + 10 mV			
DVM 分辨率	1 mV			
标准介面	USB (USBTMC-compliant) , RS-232			
AC 电源输入	110/220 VAC (+/- 10%) , 47 Hz - 63 Hz			
操作温度	32 ° F to 104 ° F (0 ° C to 40 ° C)			
储存温度	-4 ° F to 158 ° F (-20 ° C to 70 ° C)			
尺寸(宽 X 高 X 深)	8.45" x 3.47" x 13.96" (214.5 x 88.2 x 354.6 mm)		8.45" x 3.47" x 17.52" (214.5 x 88.2 x 445 mm)	
重量	16.98 lbs. (7.7 kg)		33.07 lbs. (15 kg)	
一年保质期				
标准配件	使用说明书, 电源线, 测试报告, 校正报告			
选购配件	IT-E151 机架组合套件			

规格如有更改, 恕不另行通知