

高速多功能数据记录仪

机型: DAS30 / DAS50 / DAS60



DAS 30/50/60 高速多功能记录仪具有多功能通道配置、高速采样 (1 MSa/s)、宽输入范围 (± 5 mV 至 ± 500 V)、大型内部固态存储器 (高达 64 GB) 和 9.5 小时的电池使用时间。结合 CAT III 隔离等级, 这些仪器非常适合小型传感器信号记录到电力分析。

在文件模式下, 一流的 $2\mu\text{s}$ 采样间隔使您能够自信地捕捉瞬态事件。此外, 内置的大内存允许在更长的时间内进行数据记录。

每个通道可以使用共用的时基同时记录不同的信号, 如电压、温度、电流或频率。新一代触摸屏具有无限数据滚动、放大/缩小功能可作为精确测量的拖放增量光标。

应用

- 测量从小型传感器到大型电气系统的各种信号
- 维护和故障分析
- 单相和三相系统的功率分析

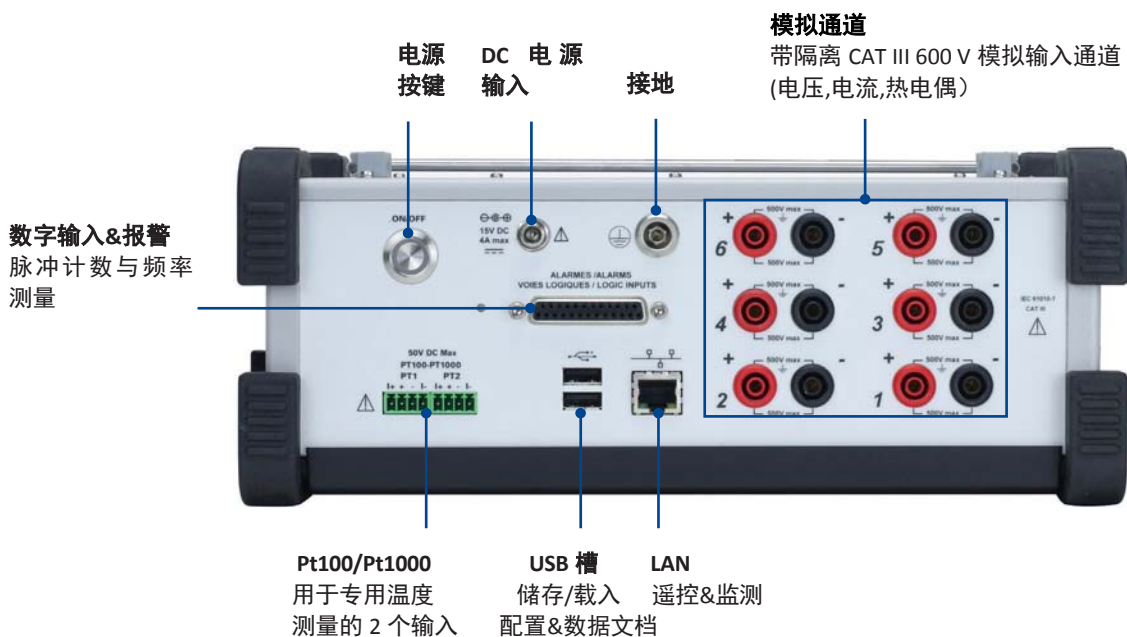
特点和优点:

- 快速 1 MSa/s 采样率 (内存模式) 和 100 kHz 带宽, 用于捕获间歇性事件
- 准确查看和记录 ± 5 mV 至 ± 500 VDC 和 424 VRMS 的信号
- CAT III 600 V 额定隔离通道
- 10 寸触摸屏 TFT 显示屏
- 用一台仪器可以捕获混合信号, 如高电压/电流波形、温度和逻辑数据
- 电池使用时间高达 9.5 小时
- 64 GB (DAS60) 和 32 GB (DAS30/50) 内置固态存储器
- 2、4 或 6 个通用模拟通道
- 14 位分辨率
- 16 个逻辑输入通道
- 支持热电偶和 Pt100/Pt1000 传感器的温度测量
- 计频功能
- WiFi 监控
- 2 个 USB 主机端口和一个 LAN 接口
- 用于控制和分析的免费软件
- 虚拟网络计算 (VNC)
- 110 毫米集成热敏打印机 (可选)

特色	DAS30	DAS50	DAS60
带隔离通用型通道	2	4	6
文档模式取样间隔	5 μs (200 kSa/s)		2 μs (500 kSa/s)
记忆体	32 GB	32 GB	64 GB
110 mm 热敏打印机	选购	选购	选购
2 Pt100/Pt1000 输入	选购	选购	内含
电力分析	单相	单相 & Δ (Aron)	单相 & Δ (Aron), Star
电力分析频率	50/60 Hz	50/60 Hz	50/60 and 400 Hz
PWM 分析	-	-	内含
报警功能	2	2	4

Top 面板

DAS60



DAS50-T



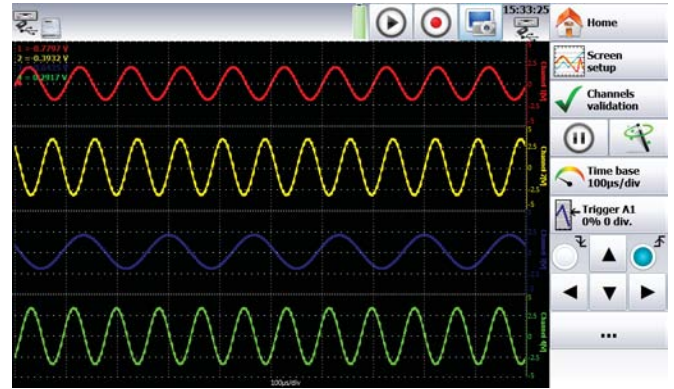
DAS30-T



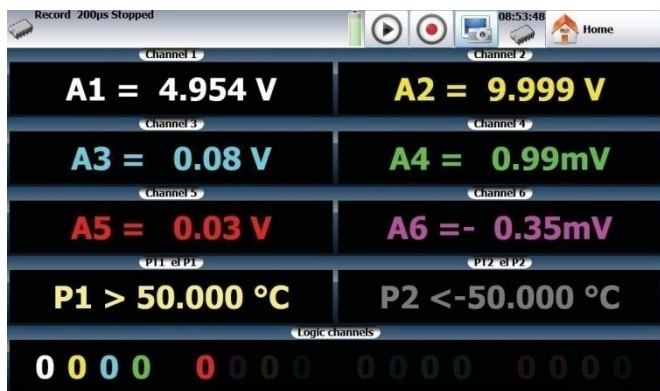
产品操作特色



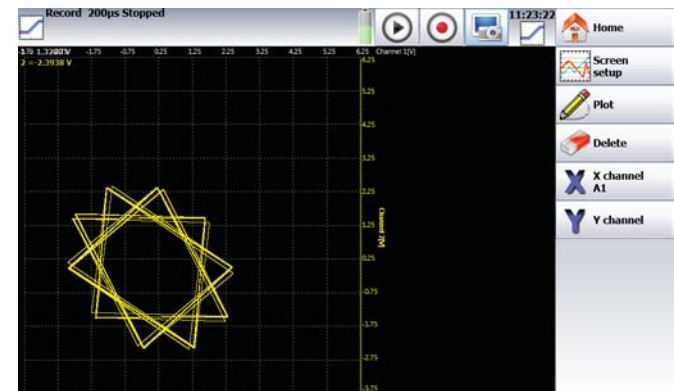
通道设置在单个屏幕上显示所有参数



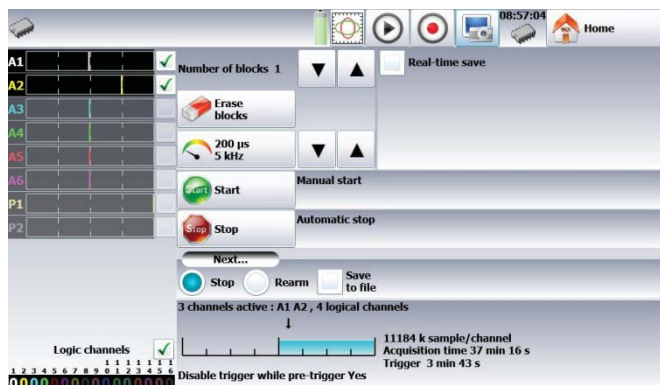
具有 100kHz 带宽的类似示波器的显示模式



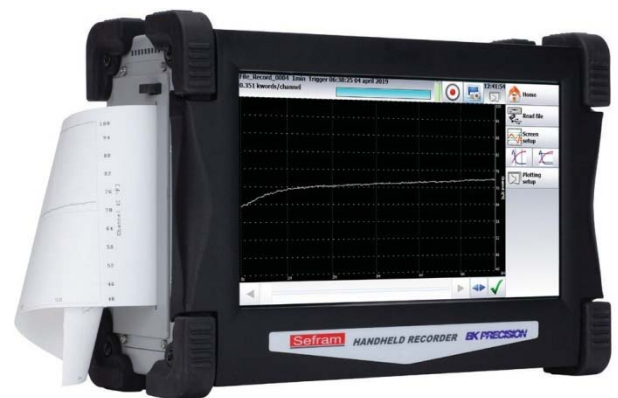
测量值的数字显示



XY 模式，用于绘制一个变化信号与另一个变化的信号

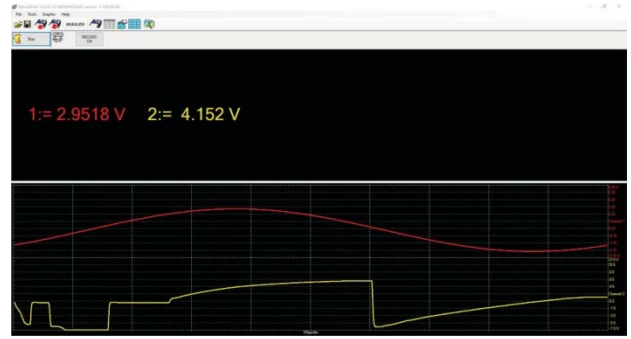


强大的触发功能：在模拟和逻辑通道上配置触发器。从阈值、通道和条件的多种组合中进行选择。



可选热敏打印机可实现记录数据的硬拷贝

实用工具



Sefram Viewer 和 Sefram Pilot 是免费软件，可以从 www.bkprecision.com 下载。软件工具提供以下功能：

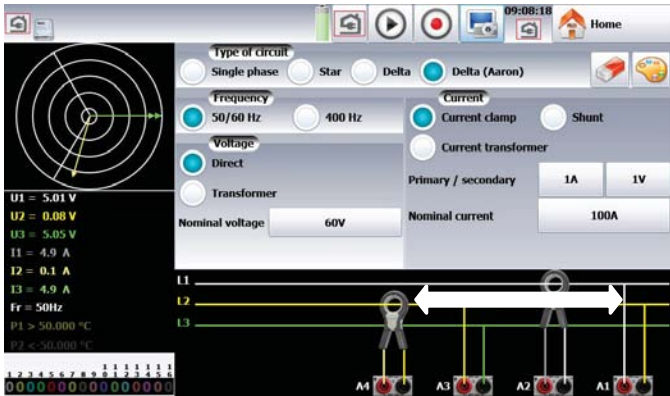
Sefram 查看器

- 采集后分析
- 以图形或数字格式显示测量结果
- 7 个数学函数，如 $y=ax+b$ 、 $y=\ln(x)+b$ 和 $y=\exp(cx)+b$

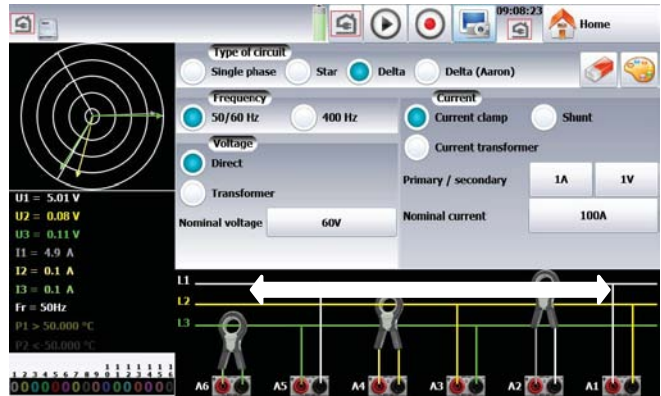
Sefram 飞行员

- 远程控制和设置
- 通道和触发器配置
- 将测量数据导出到计算机
- 开始和停止录制
- 实时显示

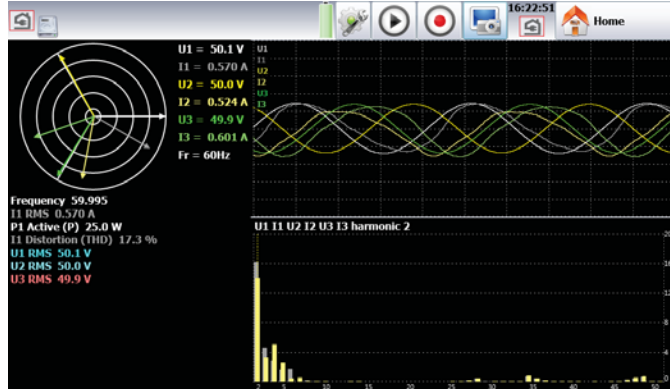
能量/电力分析



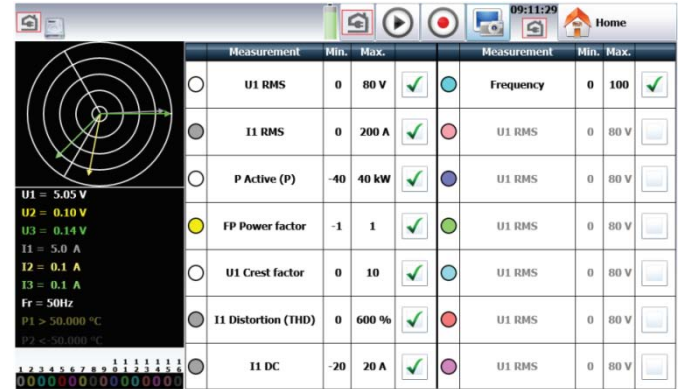
Aron 配置允许使用 4 个通道进行 3 相电流和电压测量



从三相配置中选择三角洲、三角洲（Aron）或星形



菲涅尔图、示波器模式和谐波的实时显示（高达 50）
注：当前夹具不包括在内，请访问 www.bkprecision.com 购买。



选择屏幕上显示的测量值

高速多功能数据记录仪
 型号 DAS30 / DAS50 / DAS60

实用工具

虚拟网络计算 (VNC) 能力

记录仪的内置 VNC 提供了一个图形桌面共享系统，可以通过一个完整的图形界面从计算机远程控制仪器，该界面使用鼠标和键盘复制仪器的前面板。

订购资讯

型号	2 Pt100/Pt1000 输入 Factory Installed	110mm 热敏打印机 Factory Installed
DAS30	-	-
DAS30-P	-	✓
DAS30-T	✓	-
DAS30-PT	✓	✓
DAS50	-	-
DAS50-P	-	✓
DAS50-T	✓	-
DAS50-PT	✓	✓
DAS60	标准型	-
DAS60-P	标准型	✓

出货配件



一套 CAT III 护套香蕉电缆，每个通道配有鳄鱼夹

每个通道一套裸线至香蕉适配器

手提箱

还包括：交流电源适配器 100/240 V，25 针公连接器和后盖，软擦拭，

选购配件



机架套件

- ◆ 906001000 (DAS60)
- ◆ 903004000 (DAS30/50)

16 通道带隔离数字适配器 (984405500)

注：电流钩表不包括在内，请访问 www.bkprecision.com 购买。

规格

注：在 23°C±5°C 的环境温度范围内，温度稳定 30 分钟后，所有规范均适用于该装置。

通用输入			
通道数量	DAS30	2	
	DAS50	4	
	DAS60	6	
电压			
Maximum 输入电压	±500 VDC or 424 VRMS		
Maximum 偏移	±5 范围 (up ~ ±500 V)		
精度	满格的 0.1% ±10 μV		
True RMS AC/DC 范围	200 mV ~ 424 V		
响应时间	100 ms 一般值 (40 ms ~ 50 Hz)		
波峰因数	2.2 and 600 V Max		
输入阻抗(DC)	> 25 MΩ for upper ranges < 1 V, 1 MΩ for upper ranges, 150 pF 典型值		
通道绝缘性	> 100 MΩ @ 500 VDC		
频宽与滤波器			
频宽 (-3 dB)	> 1 V	100 kHz	
	> 50 mV	50 kHz	
	5 mV	20 kHz	
True RMS 频宽	5 Hz ~ 500 Hz		
内置模拟滤波器	10 kHz, 1 kHz, 100 Hz, 10 Hz		
斜率	20 dB/十进制		
可编程数字滤波器	10 Hz, 1 Hz, 0.1 Hz, 0.01 Hz, 0.001 Hz		
敏感度	100 mV RMS min.		
周期比	10% min.		
频率范围	0.1 Hz ~ 100 kHz		
基本精度	0.02% of full scale		
数据采集&触发			
分辨率	14 bit		
取样间隔 (单通道)		文档模式	记忆模式
	DAS30	5 μs (200 kSa/s)	1 μs (1 MSa/s)
	DAS50		
	DAS60	2 μs (500 kSa/s)	
记忆长度(记忆模式)	128 区块, 32 M 字节		
触发	升沿, 降沿, 逻辑输入, 延迟, go no go		
预触发(Pre-trigger)	±100%		
热电偶温度特性			
各式感测器 测量范围 (冷 接合补偿: ± 1.25 °C)	J	-346 °F ~ 2192 °F (-210 °C ~ 1200 °C)	
	K	-418 °F ~ 2498 °F (-250 °C ~ 1370 °C)	
	T	-328 °F ~ 752 °F (-200 °C ~ 400 °C)	
	S	-58 °F ~ 3200 °F (-50 °C ~ 1760 °C)	
	B	392 °F ~ 3308 °F (200 °C ~ 1820 °C)	
	E	-418 °F ~ 1832 °F (-250 °C ~ 1000 °C)	
	N	-418 °F ~ 2372 °F (-250 °C ~ 1300 °C)	
	C	32 °F ~ 4208 °F (0 °C ~ 2320 °C)	
	L	-328 °F ~ 1652 °F (-200 °C ~ 900 °C)	

电力分析功能		
网路	单相, 3 相	
显示	菲涅耳图、示波器、数据	
测量	电压和电流、有功功率、无功功率和视在功率的平均值、RMS、峰值、峰值因数、THD 和 DF、功率因数 (φ)	
谐波	计算到第 50 位, 有显示和记录	
数字输入		
通道数	16	
TTL Maximum 电压	24 V	
取样间隔	1 μs (1 MSa/s) 每个通道	
感测器供电	9 ~ 15 VDC	
报警	A & B, 0 ~ 5 V 输出	
Pt100/Pt1000 (DAS30 & DAS50 出厂选项)		
通道数	2	
电流	Pt100: 1 mA, Pt1000: 100 μA	
分辨率	20 bits	
温度	-392 °F ~ 1562 °F (-200 °C ~ +850 °C)	
测量	2, 3, 4 线	
精度 @ 20 °C	±0.2 °C	
打印机 (所有机型出厂选项)		
纸张宽度	110 mm	
纸张速度	1 mm/min. ~ 25 mm/s	
纸张速度	10 mm/s max. (记忆模式)	
分辨率	Y 轴	8 dots/mm
	X 轴	16 dots/mm
	XY 模式	8 dots/mm (双轴)
一般性		
内部固态记忆体	32 GB (DAS30, DAS50)	
	64 GB (DAS60)	
操作温度	0 °C ~ 40 °C, 80% RH (无凝结)	
储存温度	-68 °F ~ 140 °F (-20 °C ~ 60 °C)	
显示	10" TFT LCD 触控屏幕, 带背光, 1024 x 600 点	
电源	主适配器 15 V / 4 A max. (100 / 240 VAC)	
介面	2 x USB 槽, LAN (10/100 base-T, RJ45)	
电池	不可换, 锂电池	
电池使用时间	待机模式: 9.5 小时, 非待机模式: 4 小时	
Safety	IEC 61010 - CAT III 600 V	
重量	5.5 lbs (2.5 kg)	
尺寸(宽*高*深)	8.25" x 11.5" x 4.1" (210 x 295 x 105 mm)	
保质期	1 年	
配件	交流电源适配器 100/240 V, 坚固的手提箱, CAT III 香蕉测试引线 ⁽²⁾ + 鳄鱼夹 ⁽²⁾ , 香蕉适配器裸线 ⁽²⁾ 、25 针公连接器 ⁽¹⁾ 和后盖、软抹布、手写笔、螺丝刀、热敏打印纸卷 (-P 型号)、校准证书和测试报告	

- (1) 用户可配置焊接帽。
- (2) 每个通道一套