

掌上型多通道数据记录仪

机型:DAS220,DSA240 系列



DAS240-BAT 系列测量和记录工艺应用中常见的参数，包括电压、温度、电流、电阻、频率和脉冲。它包括 20 个通用模拟通道，带有方便的螺丝输入端子，可扩展至 200 个通道。该记录仪由 B&K Precision 在法国的子公司 Sefram 开发，该公司专门设计和制造数据采集仪器、场强仪和其他测试和测量仪器。

测量结果可以在 10 英寸彩色触摸屏上以图形和数字方式查看，并保存到内部存储器或外部 USB 记忆棒中。图标驱动菜单使仪器易于导航。免费的 DasLab Windows PC 软件允许用户远程控制 and 配置记录器，传输日志记录结果和配置文件，并在 PC 上以图形或数字格式查看实时数据。

数据记录器具有 32 GB 固态存储器，可用于长时间的数据记录。内部电池在断电时提供备用（-BAT）。

主要应用

- 使用热电偶进行温度记录和铂电阻温度传感器
- 电压测量值低至 ± 0.5 mV 范围
- 4-20 mA 电流回路测量
- 频率、脉冲总计和脉冲旋转测量，可以以 RPM（每分钟转数）表示



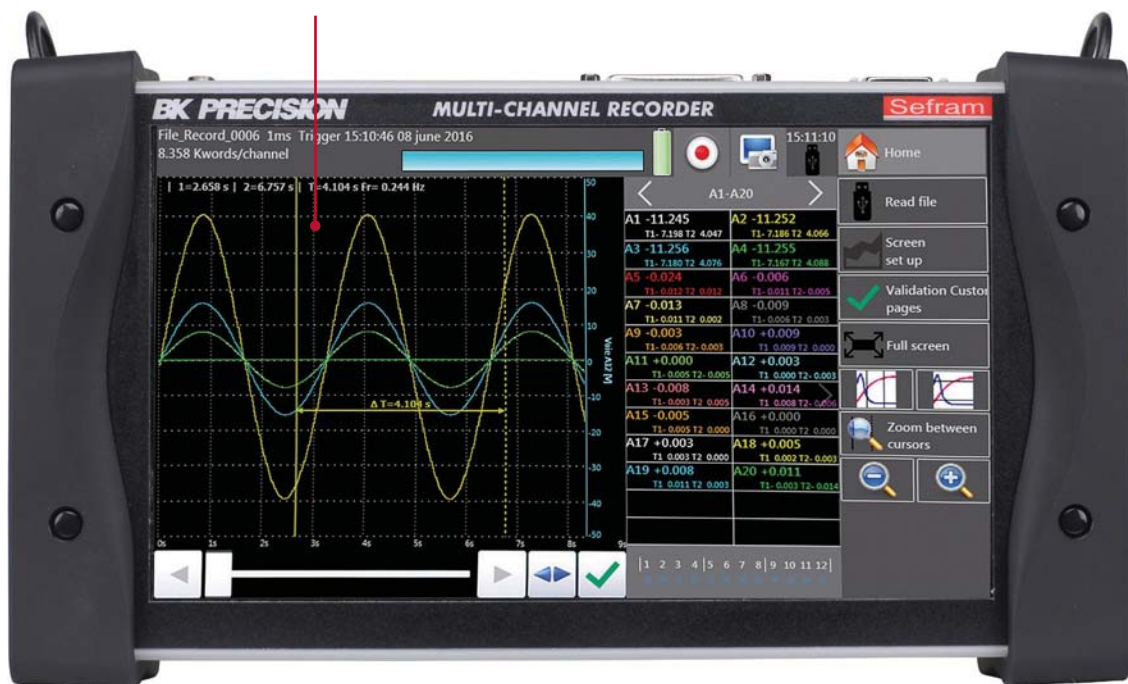
可扩展的 20 通道模拟模块

特点和优点：

- 宽 10 英寸触摸屏 TFT 显示屏
- 延长电池寿命长达 15 小时（-BAT）
- 20 个通用模拟输入通道，可扩展至 200 个通道
- 支持热电偶和 Pt100/Pt1000 温度传感器的多功能温度测量
- 测量电压至 ± 100 V，电阻至 10 k Ω 和电流（带可选分流输入接线板）
- 16 位垂直分辨率
- 记录间隔（采样率）高达 1ms
- 12 个逻辑输入/输出通道
- 4 个定时逻辑输入通道，用于脉冲计数、频率和 PWM 测量
- 4 个报警输出
- 32 GB 内部固态内存
- WiFi 监控
- 2 个 USB 主机端口和 1 个 LAN 接口
- 免费的 DasLab 操作软件
- 虚拟网络计算（VNC）功能，用于在 PC 上复制仪器的前面板接口

前面板

10" 触控屏幕
10 寸 TFT LCD 触控显示屏



Top 面板

模拟输入

连接的外部通道模块
有线管理和可扩展性
至 200 个通道

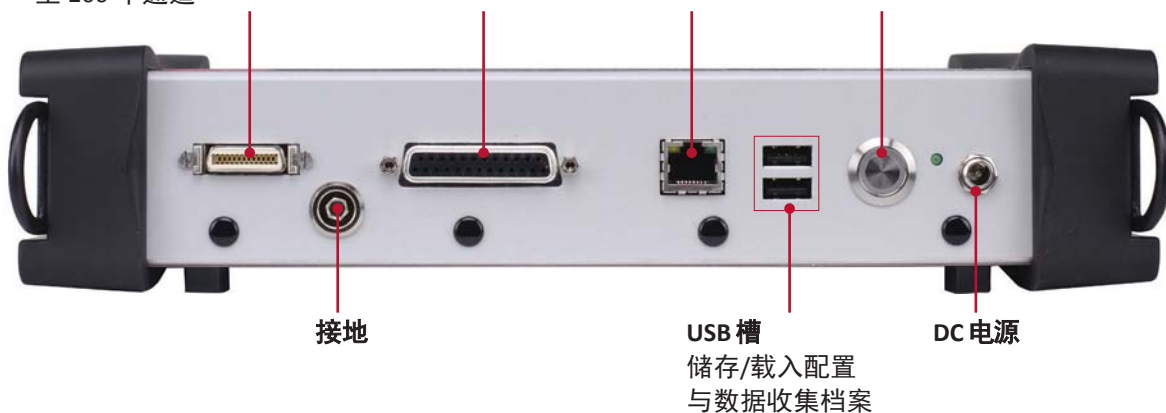
报警输出/数字输入

脉冲计数器和频率测量

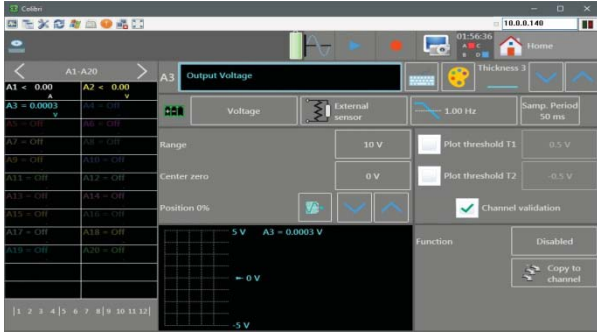
LAN

遥控/监测

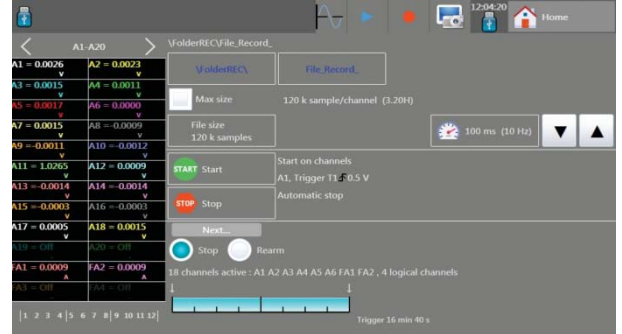
电源开关



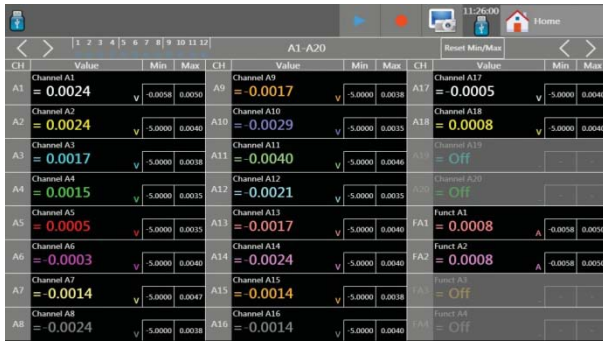
操作特色



带有图标驱动菜单的大型显示屏，便于设置和操作。



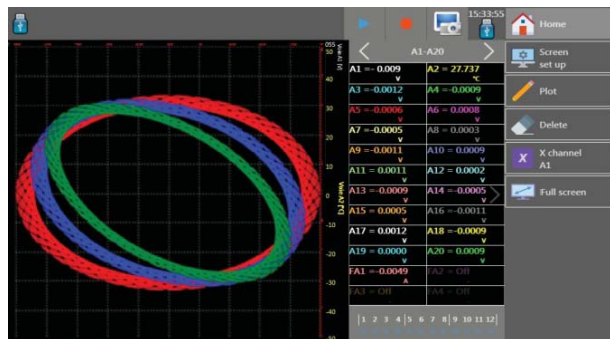
全面的触发功能：在模拟和逻辑通道上配置触发器。从 thresholds、通道和条件的多种组合中进行选择。



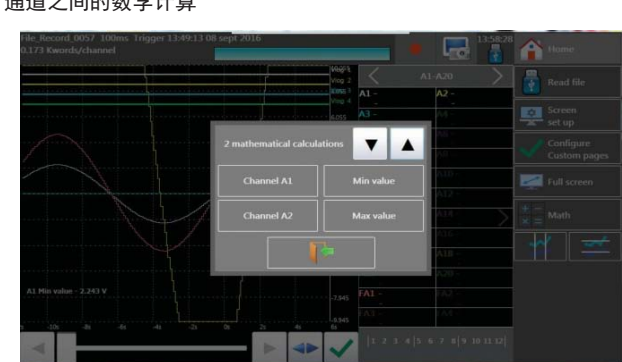
测量值的数字显示



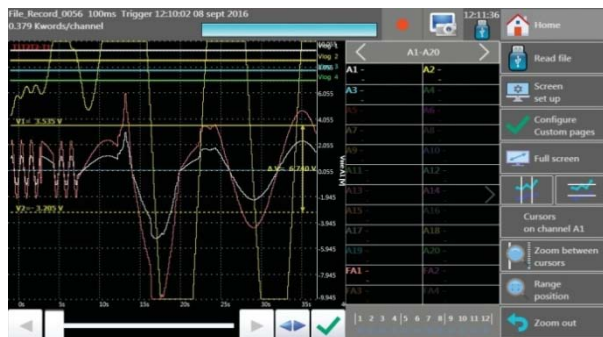
通道设置在单个屏幕上显示所有参数



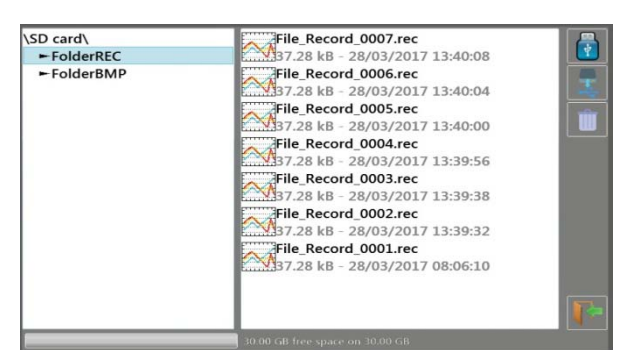
带缩放和光标的测量显示



通道之间的数学计算

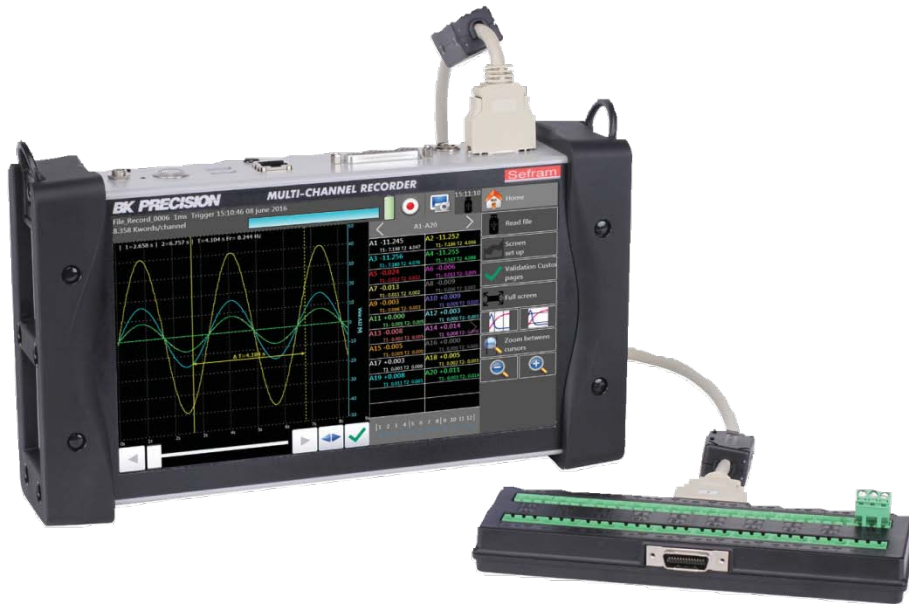


XY 模式，用于绘制一种变化电压与另一种变化的电压



内部文件管理

实用工具 可扩展达 200 模拟通道



(10 个模块)。这些模块可以预先连接到 UUT，并在多个位置固定，同时将仪器移动到每个位置进行记录。这有助于接线管理和设置时间。

50Ω 分流器可以用于记录器的任何通道，以准确测量、显示和记录 4 至 20mA 电流回路传感器的输出。

虚拟网络计算 (VNC) 能力

记录器的内置 VNC 功能基于远程帧缓冲协议 (RFB)，提供了一个图形桌面共享系统，可以从另一台计算机远程控制仪器。VNC 是独立于平台的，提供了一种通过图形界面控制仪器所有功能的方法。使用鼠标和键盘复制仪器的前面板。

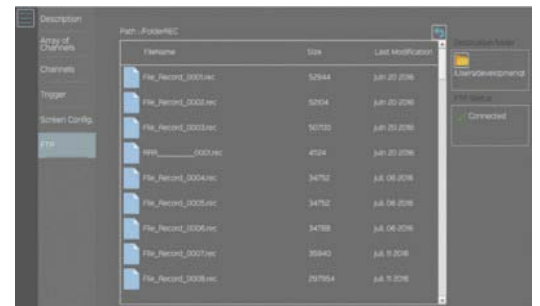
DAS240-BAT 系列提供了一种灵活且可扩展的模拟信道概念。每个单元配有一个 20 通道模拟模块和 20 个螺丝输入接线板。通过菊花链连接额外的模块，通道总数可以增加 20 个，可以增加 200 个通道(max)

DasLab 软件

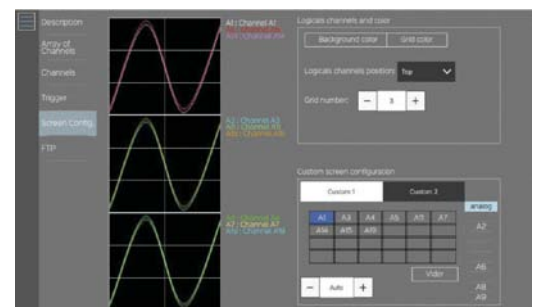


DasLab 是一款无许可证的 Windows 兼容软件，可从 www.bkprecision.com 下载。该软件通过 LAN 或 WiFi 接口控制记录器，并提供以下功能：

- 通道和触发器配置
- 以图形或数字格式显示实时测量结果
- 文件管理、数据记录、屏幕截图和配置文件的文件上传和下载



DasLab 文件管理



DasLab 遥控设置

差异规格

机型	电池种类	电池使用时间	
		待机模式	非待机模式
DSA220	无	-	-
DSA240	无	-	-
DSA220-BAT	不可更换, 锂电池	15 小时	10 小时
DSA240-BAT	不可更换, 锂电池	15 小时	10 小时

机型	模拟通道数	可扩展	通道数 max.
DSA220, DSA220-BAT	20	V	200
DSA240, DSA240-BAT	10	X	

选购配件

料号	品名	DSA220	DSA220-BAT	DSA240	DSA240-BAT
902401000	带有 20 个输入端子块的 20 通道模拟模块	X	X	O	O
902401050	模拟输入接线板 20 块	O	O	O	O
902408000	结实的手提箱	O	O	O	O
902407000	逻辑通道插接线	O	O	O	O
902406500	4 to 20 mA / 50Ω 分流棒	O	O	O	O
902409000	19" 机架组装套件	O	O	O	O

(1) 用户可配置焊接帽

共通规格

模拟通道		
DC 电压		
范围	$\pm (0.5, 1, 2.5, 5, 10, 25, 50, 100) \text{ mV}$ $\pm (0.5, 1, 2.5, 5, 10, 25, 50, 100) \text{ V}$	
Maximum 输入电压	100 V DC	
精度	满刻度的 0.1% , $\pm 10 \mu\text{V}$	
热电偶温度特性		
各式感测器测量范围 (冷接合补偿: $\pm 1.25 \text{ }^\circ\text{C}$)	J	-346 $^\circ\text{F}$ ~ 2192 $^\circ\text{F}$ (-210 $^\circ\text{C}$ ~ 1200 $^\circ\text{C}$)
	K	-418 $^\circ\text{F}$ ~ 2498 $^\circ\text{F}$ (-250 $^\circ\text{C}$ ~ 1370 $^\circ\text{C}$)
	T	-328 $^\circ\text{F}$ ~ 752 $^\circ\text{F}$ (-200 $^\circ\text{C}$ ~ 400 $^\circ\text{C}$)
	S	-58 $^\circ\text{F}$ ~ 3200 $^\circ\text{F}$ (-50 $^\circ\text{C}$ ~ 1760 $^\circ\text{C}$)
	B	392 $^\circ\text{F}$ ~ 3308 $^\circ\text{F}$ (200 $^\circ\text{C}$ ~ 1820 $^\circ\text{C}$)
	E	-418 $^\circ\text{F}$ ~ 1832 $^\circ\text{F}$ (-250 $^\circ\text{C}$ ~ 1000 $^\circ\text{C}$)
	N	-418 $^\circ\text{F}$ ~ 2372 $^\circ\text{F}$ (-250 $^\circ\text{C}$ ~ 1300 $^\circ\text{C}$)
	C	32 $^\circ\text{F}$ ~ 4208 $^\circ\text{F}$ (0 $^\circ\text{C}$ ~ 2320 $^\circ\text{C}$)
	L	-328 $^\circ\text{F}$ ~ 1652 $^\circ\text{F}$ (-200 $^\circ\text{C}$ ~ 900 $^\circ\text{C}$)
Pt100 & Pt1000 温度特性		
电流	1 mA (Pt100), 100 μA (Pt1000)	
范围	-200 $^\circ\text{C}$ to 850 $^\circ\text{C}$	
测量	2 线, 3 线	
精度 @ 20 $^\circ\text{C}$	读值的 0.3 $^\circ\text{C}$ $\pm 0.1\%$	
补偿电阻	2 线	30 Ω max.
	3 线	50 Ω max.
阻抗		
范围	1 k Ω & 10 k Ω	
精度	1 Ω (1 k Ω 范围) & 10 Ω (10 k Ω 范围)	

数字通道	
数字 I/O	
通道数	12
Maximum 承受电压	24 V Cat I
输入阻抗	4.7 k Ω
取样率	1 ms max.
Timing 输入	
通道数	4 (K1 to K4)
Maximum 承受电压	24 V Cat I
输入阻抗	4.7 k Ω
取样率	1 ms max.
脉冲计数	0 to 1 千万, 精度 0.1%
测频	1 Hz to 10 kHz, 精度 0.1%
PWM 测量	100 Hz to 2 kHz, 精度 0.1%
报警输出	
通道数	4 报警 (A, B, C, D)
输出电压	0 to 5 V

采集系统		
分辨率	16 bit	
数据获取系统	扫描, one sample per channel	
取样间隔	V > 50 mV	1 ms to 20 min
	V \square 50 mV 热电偶与 Pt100 / Pt1000	2 ms to 20 min
触发	Date, delay, threshold, combination of thresholds (and/or), word on logic channels (and, or, slope, level)	
预触发(Pre-trigger)	可调 0 to 100k 取样	
通用		
内部固态记忆体	32 GB	
Maximum 档案容量	2 GB	
操作温度	0 $^\circ\text{C}$ to 40 $^\circ\text{C}$, 80% RH(无凝结)	
储存温度	-20 $^\circ\text{C}$ to 60 $^\circ\text{C}$	
显示	10" TFT LCD 触控屏幕, 带背光, 1024 x 600 点	
电源	主适配器 15 V / 4 A max. (100 / 240 VAC)	
介面	2 x USB 槽, LAN (10/100 base-T, RJ45)	
Safety	Cat I 100 V, 遵循 IEC61010-1	
重量尺寸(宽*高*深)	DAS240 / 3.3 lbs (1.5 kg)	
	DAS240-BAT / 4.5 lbs (2 kg)	
保质期 配件	2.6" x 11.7" x 6.9" (66 x 298 x 176 mm)	
	一年	
重量	交流电源适配器 100/240 V, 25 针公连接器 ⁽¹⁾ 和后盖, 1 根用于测量模块连接的电缆 (70 厘米), 1 个测量模块 (20 个通道), 带输入端子、手写笔、软擦、螺丝刀、校正报告证书和测试报告	