

# EDDYFI 管道涡流探头



# 我们是 EDDYFI，提供专业解决方案

重要部件的无损检测工作是资产完整性管理中的核心步骤，尤其在重要行业如：核能、发电、油气以及航空航天。Eddyfi拥有世界级的研发和应用工程师团队，一流的制造能力以及不断的创新能力，这些让我们能持续给客户id提供性能优良、质量可靠的硬件及软件产品。

## EDDYFI 科技集团

Eddyfi Technologies集团总部位于加拿大魁北克，世界无损检测先进技术的汇集地。我们是当今无损检测行业最活跃的创新性无损检测设备id及专业服务提供商。不断推进挖掘技术的极限是Eddyfi一直以来的使命。我们先进的技术能力包括：超声、涡流、漏磁、导波、视觉和精密机器人等。从客户需求出发，我们提供整套的标准或定制化的资产完整性检测解决方案。

## EDDYFI 承诺

### 无可比拟的质量与耐用性

Eddyfi® 用更高的性能标准来设计制造管道涡流探头，匹配顶级的线材，承诺在探头的整个服务周期都得到最好的信号质量。

### 最短的交货期

所有的涡流探头均产自我们魁北克工厂。部分标准探头都在Eddyfi全球各分部有一定库存。部分标准探头的发货期可以缩短到 3-5 天内发货。

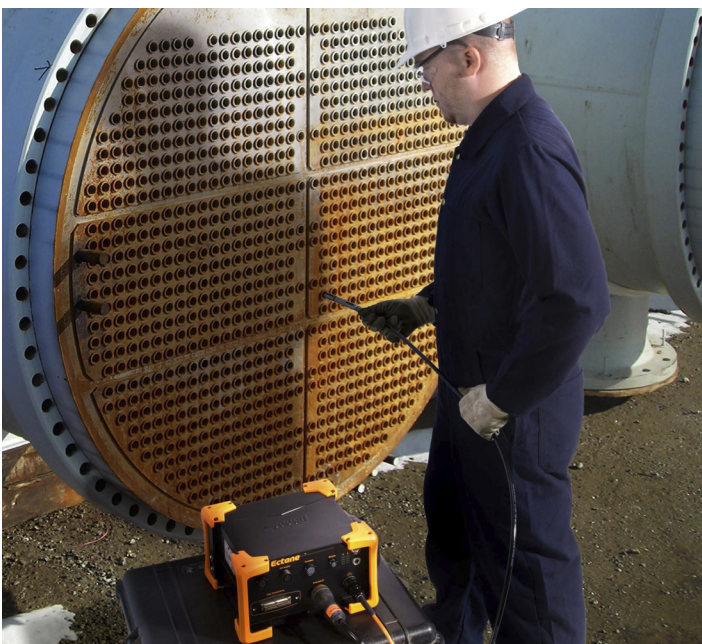
### 定制化探头

Eddyfi 累了大量探头设计、制造的经验，可以根据客户的特殊需求进行定制化开发制造。面对传统检测难题，我们有能力提供有效解决方案

### 专业化探头技术

我们的探头专家采用模拟仿真软件，先进的材料和专有的技术设计制作了比如DelHi® 阵列式涡流探头等一系列高标准探头，不断推进技术极限。

需要更多资讯，请联系我们的探头专家 [probes@eddyfi.com](mailto:probes@eddyfi.com)



# 涡流线圈探头 BOBBIN

耐用性的新标准。我们的探头采用当今先进的聚合材料制作本体，耐磨的不锈钢做前端导引装置。轻便易用，寿命更长。这个系列探头主要应用在冷凝器、给水加热器以及换热器的非铁磁性材质管道进行检测。

## 技术特点

- 使用简单
- 专为非铁磁性管道设计
- 无可比拟的坚固耐用性
- 更轻便, 采用先进聚合材料
- 防磨导引装置
- 高耐扭结线缆
- 4-针标准接口

## PRBT-ECT-BBST-WWWXX-NZZ

代码		直径	代码				频率 (kHz)		线缆	
代码	直径	代码	Min.	Max.	Central	代码	长度			
070	7.0 mm	-				15	15 m (50 ft.)			
072	7.2 mm	UF	1	10	5	20	20 m (65 ft.)			
074	7.4 mm	LF	10	100	50	30	30 m (98 ft.)			
...	...	MF	50	500	250					
250	25.0 mm	HF	100	1000	500					
255	25.5 mm									
...	...									
500	50.0 mm									

## 探头尺寸选择

		管道壁厚															
BWG		10	11	12	13	14	15	16	17	18	19	20	21	22	23	24	
mm		3.40	3.05	2.77	2.41	2.11	1.83	1.65	1.47	1.24	1.07	0.89	0.81	0.71	0.65	0.56	
in		0.135	0.120	0.109	0.095	0.083	0.072	0.065	0.058	0.049	0.042	0.035	0.032	0.028	0.025	0.022	
管道外径	9.53	0.375	-	-	-	-	-	-	-	-	-	070	072	074	076	078	
	12.70	0.500	-	-	-	072	078	084	088	090	096	098	102	104	106	106	108
	15.87	0.625	084	090	096	104	110	114	118	122	126	128	132	134	136	136	138
	19.05	0.750	114	122	126	134	140	144	148	152	156	158	162	164	166	166	168
	22.22	0.875	144	152	156	164	168	174	178	180	186	188	192	194	196	196	198
	25.40	1.000	174	182	186	194	198	204	208	210	216	218	222	224	224	226	228
	31.75	1.250	234	238	246	255	260	265	270	275	280	280	285	285	290	290	290
	38.10	1.500	295	300	310	315	320	325	330	335	340	340	345	345	350	350	350
50.80	2.000	415	420	430	435	440	445	450	455	460	460	465	465	470	470	470	

## 探头频率选择

		管道壁厚																
BWG		10	11	12	13	14	15	16	17	18	19	20	21	22	23	24		
mm		3.40	3.05	2.77	2.41	2.11	1.83	1.65	1.47	1.24	1.07	0.89	0.81	0.71	0.65	0.56		
in		0.135	0.120	0.109	0.095	0.083	0.072	0.065	0.058	0.049	0.042	0.035	0.032	0.028	0.025	0.022		
管道材质	Aluminum	UF	UF	UF	UF	UF	UF	UF	UF	UF	UF	LF	LF	LF	LF	LF		
	Aluminum bronze	UF	UF	UF	UF	UF	LF	LF	LF	LF	LF	LF	LF	LF	MF	MF		
	Brass (admiralty)	UF	UF	UF	UF	UF	UF	UF	UF	LF	LF	LF	LF	LF	LF	LF		
	Brass (70/30)	UF	UF	UF	UF	UF	UF	UF	UF	LF	LF	LF	LF	LF	LF	LF		
	Brass (85/15)	UF	UF	UF	UF	UF	UF	UF	UF	UF	LF	LF	LF	LF	LF	LF		
	Brass (95/5)	UF	UF	UF	UF	UF	UF	UF	UF	UF	UF	LF	LF	LF	LF	LF		
	Copper	UF	UF	UF	UF	UF	UF	UF	UF	UF	UF	UF	UF	UF	LF	LF	LF	
	Copper-nickel (70/30)	UF	LF	LF	LF	LF	LF	LF	LF	LF	LF	MF	MF	MF	MF	MF	HF	
	Copper-nickel (90/10)	UF	UF	UF	UF	UF	LF	LF	LF	LF	LF	LF	LF	MF	MF	MF	MF	
	Copper-nickel (95/5)	UF	UF	UF	UF	UF	UF	LF	LF	LF	LF	LF	LF	LF	LF	MF	MF	
	INCONEL® 600	LF	LF	LF	LF	LF	LF	MF	MF	MF	MF	MF	MF	HF	HF	HF	HF	HF
	Stainless steel 304/316	LF	LF	LF	LF	LF	LF	LF	MF	MF	MF	MF	MF	MF	HF	HF	HF	HF
	Titanium 99%	LF	LF	LF	LF	LF	LF	LF	LF	LF	MF	MF	MF	MF	MF	MF	HF	HF
	Zirconium	LF	LF	LF	LF	LF	LF	LF	LF	LF	MF	MF	MF	MF	MF	MF	MF	HF



# 可拆卸式涡流线圈探头

经济耐用，同样采用先进的聚合材料制作的探头本体和耐磨的不锈钢做前端导引装置，轻便易用且耐用性无可比拟。探头与线缆可拆卸，如果已经有了匹配的线缆（第33页）则可以整体降低工程成本。这个系列探头主要应用在冷凝器、给水加热器以及换热器的非铁磁性材质管道进行检测。

## 技术特点：

- 使用简单
- 专为非铁磁性管道设计
- 无可比拟的坚固耐用性
- 更轻便, 采用先进聚合材料
- 防腐导引装置
- 可拆卸的 LEMO接口, 配备插针保护装置

## PRBT-ECT-BBST-WWWXX-D

代码		直径	代码				频率 (kHz)		
110		11.0 mm	-	Min.	Max.	Central			
112		11.2 mm	UF	1	10	5			
114		11.4 mm	LF	10	100	50			
...		...	MF	50	500	250			
250		25.0 mm	HF	100	1000	500			
255		25.5 mm							
...		...							
500		50.0 mm							

## 探头直径选择

		管道壁厚															
BWG		10	11	12	13	14	15	16	17	18	19	20	21	22	23	24	
mm		3.40	3.05	2.77	2.41	2.11	1.83	1.65	1.47	1.24	1.07	0.89	0.81	0.71	0.65	0.56	
in		0.135	0.120	0.109	0.095	0.083	0.072	0.065	0.058	0.049	0.042	0.035	0.032	0.028	0.025	0.022	
管道外径	15.87	0.625	-	-	-	-	110	114	118	122	126	128	132	134	136	136	138
	19.05	0.750	114	122	126	134	140	144	148	152	156	158	162	164	166	166	168
	22.22	0.875	144	152	156	164	168	174	178	180	186	188	192	194	196	196	198
	25.40	1.000	174	182	186	194	198	204	208	210	216	218	222	224	224	226	228
	31.75	1.250	234	240	246	255	260	265	270	275	280	280	285	285	290	290	290
	38.10	1.500	295	305	310	315	320	325	330	335	340	340	345	345	350	350	350
	50.80	2.000	415	425	430	435	440	445	450	455	460	460	465	465	470	470	470

## 探头频率选择

		管道壁厚														
BWG		10	11	12	13	14	15	16	17	18	19	20	21	22	23	24
mm		3.40	3.05	2.77	2.41	2.11	1.83	1.65	1.47	1.24	1.07	0.89	0.81	0.71	0.65	0.56
in		0.135	0.120	0.109	0.095	0.083	0.072	0.065	0.058	0.049	0.042	0.035	0.032	0.028	0.025	0.022
管道材质	Aluminum	UF	UF	UF	UF	UF	UF	UF	UF	UF	UF	LF	LF	LF	LF	LF
	Aluminum bronze	UF	UF	UF	UF	UF	UF	LF	LF	LF	LF	LF	LF	LF	MF	MF
	Brass (admiralty)	UF	UF	UF	UF	UF	UF	UF	UF	LF	LF	LF	LF	LF	LF	LF
	Brass (70/30)	UF	UF	UF	UF	UF	UF	UF	UF	UF	LF	LF	LF	LF	LF	LF
	Brass (85/15)	UF	UF	UF	UF	UF	UF	UF	UF	UF	UF	LF	LF	LF	LF	LF
	Brass (95/5)	UF	UF	UF	UF	UF	UF	UF	UF	UF	UF	UF	LF	LF	LF	LF
	Copper	UF	UF	UF	UF	UF	UF	UF	UF	UF	UF	UF	UF	UF	LF	LF
	Copper-nickel (70/30)	UF	UF	LF	LF	LF	LF	LF	LF	LF	LF	MF	MF	MF	MF	MF
	Copper-nickel (90/10)	UF	UF	UF	UF	UF	LF	LF	LF	LF	LF	LF	LF	MF	MF	MF
	Copper-nickel (95/5)	UF	UF	UF	UF	UF	UF	LF	LF	LF	LF	LF	LF	LF	LF	MF
	INCONEL® 600	LF	LF	LF	LF	LF	LF	MF	MF	MF	MF	MF	MF	HF	HF	HF
	Stainless steel 304/316	LF	LF	LF	LF	LF	LF	LF	MF	MF	MF	MF	MF	MF	HF	HF
	Titanium 99%	LF	LF	LF	LF	LF	LF	LF	LF	LF	MF	MF	MF	MF	MF	HF
Zirconium	LF	LF	LF	LF	LF	LF	LF	LF	LF	MF	MF	MF	MF	MF	MF	



# 柔性涡流线圈探头

专门为检测非铁磁性管道U型弯管区域而设计，可一次性完成整根管道的检测。应用于主要应用在冷凝器、给水加热器以及换热器管道的检测。探头由焊接的钛合金探头本体与球形定心装置组合而成，即使在U型弯管区域也能提供高质量型号。探头操作简单坚固耐用。

## 技术特点：

- 使用简单
- 专为非铁磁性管道设计
- 无可比拟的坚固耐用性
- 钛合金本体和弹性不锈钢轴体结构
- 球形定心装置保证数据质量
- 高耐扭结线缆
- 4-针标准通用接口
- U-型区域(180°)最小曲率半径 76.2 mm

## PRBT-ECT-BBFL-WWWXX-NZZ

代码		直径	代码			频率 (kHz)	线缆	
代码	直径	代码	Min.	Max.	Central	代码	长度	
110	11.0 mm	-				25	25 m (82 ft.)	
112	11.2 mm	UF	1	10	5			
114	11.4 mm	LF	10	100	50			
...	...	MF	50	500	250			
254	25.4 mm	HF	100	1000	500			

## 探头直径选择

		管道壁厚															
BWG		10	11	12	13	14	15	16	17	18	19	20	21	22	23	24	
mm		3.40	3.05	2.77	2.41	2.11	1.83	1.65	1.47	1.24	1.07	0.89	0.81	0.71	0.65	0.56	
in		0.135	0.120	0.109	0.095	0.083	0.072	0.065	0.058	0.049	0.042	0.035	0.032	0.028	0.025	0.022	
管道外径	15.87	0.625	-	-	-	110	114	118	122	126	128	132	134	136	136	138	
	19.05	0.750	114	118	126	134	140	144	148	152	156	158	162	164	166	166	
	22.22	0.875	144	148	156	164	168	174	178	180	186	188	192	194	196	196	
	25.40	1.000	174	178	186	194	198	204	208	210	216	218	222	224	224	226	

Note: Recommended optimal values for clean tubes not suffering from ovalization in U-bends. Dirty, ovalized tubes may need smaller probes. The probe can always be 0.2 mm (0.008 in) smaller than the optimal value.

## 探头频率选择

		管道壁厚																
BWG		10	11	12	13	14	15	16	17	18	19	20	21	22	23	24		
mm		3.40	3.05	2.77	2.41	2.11	1.83	1.65	1.47	1.24	1.07	0.89	0.81	0.71	0.65	0.56		
in		0.135	0.120	0.109	0.095	0.083	0.072	0.065	0.058	0.049	0.042	0.035	0.032	0.028	0.025	0.022		
管道材质	Aluminum	UF	UF	UF	UF	UF	UF	UF	UF	UF	UF	LF	LF	LF	LF	LF		
	Aluminum bronze	UF	UF	UF	UF	UF	UF	LF	LF	LF	LF	LF	LF	LF	MF	MF		
	Brass (admiralty)	UF	UF	UF	UF	UF	UF	UF	UF	LF	LF	LF	LF	LF	LF	LF		
	Brass (70/30)	UF	UF	UF	UF	UF	UF	UF	UF	LF	LF	LF	LF	LF	LF	LF		
	Brass (85/15)	UF	UF	UF	UF	UF	UF	UF	UF	UF	LF	LF	LF	LF	LF	LF		
	Brass (95/5)	UF	UF	UF	UF	UF	UF	UF	UF	UF	UF	LF	LF	LF	LF	LF		
	Copper	UF	UF	UF	UF	UF	UF	UF	UF	UF	UF	UF	UF	UF	LF	LF	LF	
	Copper-nickel (70/30)	UF	LF	LF	LF	LF	LF	LF	LF	LF	LF	MF	MF	MF	MF	MF	MF	
	Copper-nickel (90/10)	UF	UF	UF	UF	UF	LF	LF	LF	LF	LF	LF	LF	MF	MF	MF	MF	
	Copper-nickel (95/5)	UF	UF	UF	UF	UF	UF	LF	LF	LF	LF	LF	LF	LF	LF	MF	MF	
	INCONEL® 600	LF	LF	LF	LF	LF	LF	MF	MF	MF	MF	MF	MF	HF	HF	HF	HF	HF
	Stainless steel 304/316	LF	LF	LF	LF	LF	LF	LF	MF	MF	MF	MF	MF	MF	HF	HF	HF	HF
	Titanium 99%	LF	LF	LF	LF	LF	LF	LF	LF	LF	MF	MF	MF	MF	MF	MF	HF	HF
Zirconium	LF	LF	LF	LF	LF	LF	LF	LF	LF	MF	MF	MF	MF	MF	MF	MF	HF	





# 磁饱和涡流线圈探头

专门为铁磁性不锈钢、双相钢、镍基合金等弱磁性材质管道设计，应用到冷凝器、给水加热器等装置的管道检测中。内置稀土强永磁材质能对管道外壁进行彻底磁饱，在同样管壁和电导率前提下，能使此类管道检测采用非铁磁性材质相同的频率。可检出和测量内壁腐蚀点，外壁磨损甚至微生物腐蚀等缺陷。

## 技术特点

- 适用不锈钢、双相钢、镍基合金
- 无可比拟的坚固耐用性
- 可更换的淬火硬质钢保护外套
- 高耐扭结线缆
- 4-针标准通用接口
- 最优的磁饱和水平

## PRBT-ECT-BBFS-WWWXX-NZZ

直径		频率 (kHz)				线缆	
代码	直径	代码	Min.	Max.	Central	代码	长度
084	8.4 mm	-				20	20 m (65 ft.)
...	...	LF	10	100	50		
460	46.0 mm	MF	50	500	250	30	30 m (98 ft.)

## 探头直径选择

		管道壁厚							
BWG		10	12	14	16	18	20	22	24
mm		3.40	2.77	2.11	1.65	1.24	0.89	0.71	0.56
in		0.135	0.109	0.083	0.065	0.049	0.035	0.028	0.022
管道外径	12.70	0.500	-	-	-	092*	-	-	-
	15.87	0.625	-	-	116*	124*	-	-	-
	19.05	0.750	-	124*	138	148	156	162	166
	22.22	0.875	-	156	170	180	188	194	200
	25.40	1.000	-	188	200	210	218	224	228
	31.75	1.250	230	244	256	265	278	284	288
	38.10	1.500	300	310	320	330	340	-	-
	50.80	2.000	420	430	440	450	460	-	-

\*Offers less sensitivity to external defects, because the core section is significantly smaller than the tube section of the probe. Sensitivity to internal defects remains very high.

## 探头频率选择

		管道壁厚							
BWG		10	12	14	16	18	20	22	24
mm		3.40	2.77	2.11	1.65	1.24	0.89	0.71	0.56
in		0.135	0.109	0.083	0.065	0.049	0.035	0.028	0.022
管道材质	MONEL®	LF	LF	LF	LF	MF	MF	MF	MF
	Nickel 200	-	-	-	LF	LF	LF	LF	MF
	Stainless steel grade 439	-	-	-	LF	MF	MF	MF	-
	Duplex Stainless steel (2205), 3RE60	-	LF	LF	MF	MF	MF	MF	-



# 空调管探头 AC

经济耐用，不锈钢外壳利用激光焊接组装而成，Eddyfi提供的空调管探头是比市面多数探头都经久耐用。探头由两部分线圈组成，分别是常规线圈涡流的两组线圈和环布一周串联的点式线圈，或者称为AC线圈。空调可以对多种类型缺陷进行成功的检测。探头适应可拆卸更换设计，提高了探头应用的灵活性。探头主要应用于带翅片的非铁磁性管道，在空调系统中的热交换管道通常使用这种管道。

## 技术特点

- 使用简单
- 专为非铁磁性材质设计
- 无可比拟的坚固耐用性
- 最新设计的接口插针保护装置
- 耐磨防水
- 轻便，探头本体与电缆可拆卸

## PRBT-ECT-BBAC-WWWXX-D

代码		直径	代码				频率 (kHz)		
110		11.0 mm	-	Min.	Max.	Central			
112		11.2 mm	UF	1	10	5			
114		11.4 mm	LF	10	100	50			
...		...							
230		23.0 mm							



## 探头直径选择

根据不同的空调制造商或标准，空调管有内置翅片或（和）外置翅片，管径标称规格有时是包含翅片尺寸，有时则不包含。探头选择最关键的参数是空调管内径尺寸（计入内翅片高度）和管壁厚度（不计入翅片尺寸）。

为了让空调管涡流探头需要在管内壁达到最优的填充系数，空调管探头设计了更多的直径规格，从11.0至23.0mm，步进0.2mm一个直径规格。对空调管的检测，建议选择探头直径以达到填充系数值88%以上。右侧的公式可以帮助进行更准确的直径选择。

$$\text{直径} = 2 \times \sqrt{0.88 \times (\text{管道内径}/2)^2}$$

探头的标准规格选择应当尽量接近以上公式计算的结果。比如检测对象管道内径14.65mm，公式的计算结果是13.74mm。那我们可以选择的探头直径规格是13.8mm。如果可能，尽量保证探头的提高高度在0.3mm到1mm之间。

## 探头频率选择

		管壁厚度														
BWG		10	11	12	13	14	15	16	17	18	19	20	21	22	23	24
mm		3.40	3.05	2.77	2.41	2.11	1.83	1.65	1.47	1.24	1.07	0.89	0.81	0.71	0.65	0.56
in		0.135	0.120	0.109	0.095	0.083	0.072	0.065	0.058	0.049	0.042	0.035	0.032	0.028	0.025	0.022
管道材质	Brass (admiralty)	UF	UF	UF	UF	UF	UF	UF	UF	LF	LF	LF	LF	LF	LF	LF
	Brass (70/30)	UF	UF	UF	UF	UF	UF	UF	UF	LF	LF	LF	LF	LF	LF	LF
	Brass (85/15)	UF	UF	UF	UF	UF	UF	UF	UF	UF	LF	LF	LF	LF	LF	LF
	Brass (95/5)	UF	UF	UF	UF	UF	UF	UF	UF	UF	UF	LF	LF	LF	LF	LF
	Copper	UF	UF	UF	UF	UF	UF	UF	UF	UF	UF	UF	UF	LF	LF	LF

# 管阵列探头DEFHI

该系列的阵列探头主要为冷凝器、给水加热器及热交换器的非铁磁性材质管道而设计。在支撑板与管板区域周向裂纹检测上有着卓越性能（通常是常规线圈探头检测的盲区）。DefHi管阵列探头可检测及测量常见的缺陷如：磨损、腐蚀、点蚀、微点蚀和应力腐蚀裂纹等。为了提高信号质量，高频率的DefHi探头没有选择钛合金外套而是采用了新型高强度塑料来制作。

## 技术特点

- 高分辨率阵列式涡流探头
- 适合非铁磁性材料
- 由阵列线圈和两组常规线圈混合组成
- 准确量化周向和轴向裂纹<sup>1</sup>
- 阵列线圈是由多个椭圆形线圈组成，独有设计优化了分辨率和灵敏度一致性<sup>2</sup>
- 高抗扭结线缆，可更换定心装置
- 更宽的频段选择 (HW 到 HF)
- 数据分析可同时利用常规线圈得到的条状图和阵列线圈得到的C扫描图进行

<sup>1</sup> 可选  
<sup>2</sup> Eddyfi 专利



## DEFHI-TUV-WWWXX-NZZ

代码	匹配仪器	刚性/柔性	线圈配置 (线圈、周向、轴向)			直径	频率	线长
	ECTANE2/PROBE	RIGID/FLEX	BOBBIN	CIRCUM.	AXIAL			
1	E	R	B	C	-	探头直径由三个字符表示 (如 146=14.6mm)	HW: 4-60 kHz LF: 20-200 kHz MF: 50-500 kHz* HF: 100-1200 kHz**	05: 5 m (16 ft.) 15: 15 m (50 ft.)
2	E	R	B	C	A	对特殊直径可以联系Eddyfi代表		

\* Maximum MF reduced to 400 kHz with 15 m cable.  
\*\* Maximum HF reduced to 1 MHz with 15 m cable.

## 探头直径选择

		管道壁厚														
BWG		10	11	12	13	14	15	16	17	18	19	20	21	22	23	24
	mm	3.40	3.05	2.77	2.41	2.11	1.83	1.65	1.47	1.24	1.07	0.89	0.81	0.71	0.65	0.56
	in	0.135	0.120	0.109	0.095	0.083	0.072	0.065	0.058	0.049	0.042	0.035	0.032	0.028	0.025	0.022
管道外径	12.70	0.500	-	-	-	-	-	-	-	096	096	102	102	106	106	106
	15.87	0.625	-	-	096	102	106	114	118	118	126	126	132	132	136	136
	19.05	0.750	114	118	126	136	140	148	148	148	156	156	162	162	166	166
	22.22	0.875	148	148	156	166	170	178	178	186	186	192	192	196	196	196
	25.40	1.000	178	186	186	196	200	208	208	216	220	220	226	226	226	230

## 探头频率选择

		管道壁厚																
BWG		10	11	12	13	14	15	16	17	18	19	20	21	22	23	24		
	mm	3.40	3.05	2.77	2.41	2.11	1.83	1.65	1.47	1.24	1.07	0.89	0.81	0.71	0.65	0.56		
	in	0.135	0.120	0.109	0.095	0.083	0.072	0.065	0.058	0.049	0.042	0.035	0.032	0.028	0.025	0.022		
管道材质	Brass (admiralty)	-	-	-	-	-	HW	HW	HW	HW	HW	LF	LF	LF	LF	LF		
	Brass (70/30)	-	-	-	-	-	HW	HW	HW	HW	HW	LF	LF	LF	LF	LF		
	Brass (85/15)	-	-	-	-	-	-	HW	HW	HW	HW	HW	LF	LF	LF	LF		
	Brass (95/5)	-	-	-	-	-	-	-	-	HW	HW	HW	HW	HW	LF	LF		
	Copper	-	-	-	-	-	-	-	-	-	-	HW	HW	HW	HW	HW		
	Copper-nickel (70/30)	HW	HW	HW	HW	LF	LF	LF	LF	LF	LF	MF	MF	MF	MF	MF	HF	
	Copper-nickel (90/10)	-	HW	HW	HW	HW	HW	LF	LF	LF	LF	LF	LF	MF	MF	MF	MF	
	Copper-nickel (95/5)	-	-	-	HW	HW	HW	HW	HW	LF	LF	LF	LF	LF	LF	MF	MF	
	INCONEL® 600	LF	LF	LF	LF	LF	MF	MF	MF	MF	MF	MF	HF	HF	HF	HF	HF	
	Stainless steel 304/316	HW	LF	LF	LF	LF	LF	MF	MF	MF	MF	MF	HF	HF	HF	HF	HF	
	Titanium 99%	HW	HW	HW	LF	LF	LF	LF	LF	LF	MF	MF	MF	MF	MF	HF	HF	HF
	Zirconium	HW	HW	HW	LF	LF	LF	LF	LF	LF	MF	MF	MF	MF	MF	MF	HF	HF

## 仪器阵列通道需求 (频率, 线圈配置)

	频率, 线圈配置.	HW		LF		MF	
		BC	BCA	BC	BCA	BC	BCA
探头直径	096-106	-	-	12	36	18	54
	114-140	12	36	18	54	18	54
	148-178	12	36	24	72	24	72
	186-196	18	54	24	72	24	72
	200-230	18	54	30	90	30	90

	频率, 线圈配置.	HF	
		BC	BCA
探头直径	096-106	-	-
	132-136	18	54
	162-170	24	72
	196-200	30	90
	226-230	36	108





## 探头频率选择

		管壁厚度															
BWG		4	5	6	7	8	9	10	11	12	13	14	15	16	17	18	
	mm	6.05	5.59	5.16	4.57	4.19	3.76	3.40	3.05	2.77	2.41	2.11	1.83	1.65	1.47	1.24	
	in	0.238	0.220	0.206	0.180	0.165	0.148	0.135	0.120	0.109	0.095	0.083	0.072	0.065	0.058	0.049	
管道材质	Carbon steel A178, A179, A192, A214	LF	LF	LF	LF	MF	MF	MF	MF	MF	MF	MF	MF	MF	MF	MF	
	Cast iron (gray)	MF	MF	MF	MF	MF	MF	MF	MF	MF	MF	MF	HF	HF	HF	HF	
	Ductile iron	LF	LF	LF	MF	MF	MF	MF	MF	MF	MF	MF	MF	MF	MF	MF	
	Nickel 200	MF	MF	MF	MF	MF	MF	MF	MF	MF	MF	MF	MF	MF	MF	HF	HF
	Stainless steel 439, A268, TP439	MF	MF	MF	HF	HF	HF	HF	HF	HF	HF	HF	HF	HF	HF	HF	HF
	Duplex Stainless steel (2205), 3RE60, A789	HF	HF	HF	HF	HF	HF	HF	HF	HF	HF	HF	HF	HF	HF	HF	HF

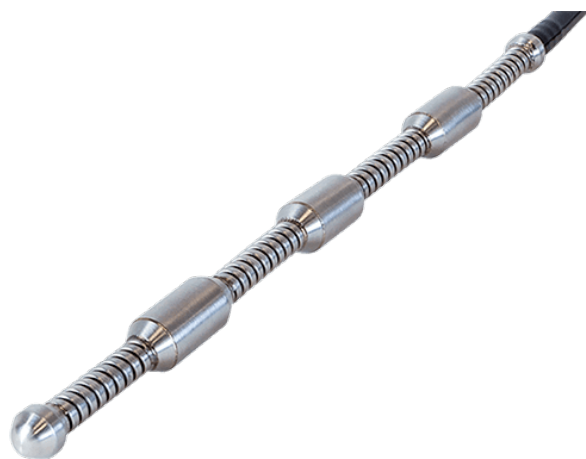






## 探头频率选择

		管道壁厚																
BWG		4	5	6	7	8	9	10	11	12	13	14	15	16	17	18		
	mm	6.05	5.59	5.16	4.57	4.19	3.76	3.40	3.05	2.77	2.41	2.11	1.83	1.65	1.47	1.24		
	in	0.238	0.220	0.206	0.180	0.165	0.148	0.135	0.120	0.109	0.095	0.083	0.072	0.065	0.058	0.049		
管道材质	Carbon steel A178, A179, A192, A214	LF	LF	LF	LF	MF	MF	MF	MF	MF	MF	MF	MF	MF	MF	MF		
	Cast iron (gray)	MF	MF	MF	MF	MF	MF	MF	MF	MF	MF	MF	HF	HF	HF	HF		
	Ductile iron	LF	LF	LF	MF	MF	MF	MF	MF	MF	MF	MF	MF	MF	MF	MF	HF	
	Nickel 200	MF	MF	MF	MF	MF	MF	MF	MF	MF	MF	MF	MF	MF	MF	MF	HF	HF
	Stainless steel 439, A268, TP439	MF	MF	MF	HF	HF	HF	HF	HF	HF	HF	HF	HF	HF	HF	HF	HF	HF
	Duplex Stainless steel (2205), 3RE60, A789	HF	HF	HF	HF	HF	HF	HF	HF	HF	HF	HF	HF	HF	HF	HF	HF	HF



## 锅炉管单激励远场探头 SDBL-RFT

探头被固定在独有的弹簧式定心装置上，耐磨防水且极其灵活，可以轻松的控制沿狭窄的弯管区域前行。此系列探头的直径设计主要针对常见的锅炉管道规格，也欢迎咨询定制特殊规格探头。主要应用在铁磁性锅炉管路上，对常见缺陷（腐蚀、侵蚀、磨损、点蚀）均有良好的检出效果。

### 技术特点

- 探头本体内置前置放大器（30dB）
- 弹簧式定心装置
- 高度柔性设计esign
- 无可比拟的坚固耐用性
- 高防扭结线缆
- 防水设计
- 19-针标准接口 Amphenol

### PRBT-RFT-SDBL-**WWWXX**-NZZ

代码		直径	代码			频率 (kHz)			线缆	
代码	直径	代码	Min.	Max.	Central	代码	长度			
260	26.0 mm	-				20	20 m (65 ft.)			
320	32.0 mm	LF	10	400	50	30	30 m (98 ft.)			
360	36.0 mm	MF*	50	2000	300					
400	40.0 mm	HF	500	20000	2500					
450	45.0 mm									
500	50.0 mm									
...	...									
700	70.0 mm									

\* 常规频率

### 探头直径选择

		管道壁厚													
BWG		1	2	3	4	5	6	7	8	9	10	11	12	13	14
mm		7.62	7.21	6.58	6.05	5.59	5.16	4.57	4.19	3.76	3.40	3.05	2.77	2.41	2.11
in		0.300	0.284	0.259	0.238	0.220	0.206	0.180	0.165	0.148	0.135	0.120	0.109	0.095	0.083
管道外径	38.10	1.500	-	-	-	-	-	-	260	260	260	260	260	260	260
	50.80	2.000	260	320	320	320	320	360	360	360	360	360	360	360	400
	63.50	2.500	400	400	400	400	450	450	450	450	450	450	500	500	500
	76.20	3.000	500	500	500	550	550	550	550	550	550	600	600	600	600
	88.90	3.500	600	600	600	650	650	650	650	650	650	700	700	700	700

## 探头频率选择

		管道壁厚													
BWG		1	2	3	4	5	6	7	8	9	10	11	12	13	14
	mm	7.62	7.21	6.58	6.05	5.59	5.16	4.57	4.19	3.76	3.40	3.05	2.77	2.41	2.11
	in	0.300	0.284	0.259	0.238	0.220	0.206	0.180	0.165	0.148	0.135	0.120	0.109	0.095	0.083
管道材质	Carbon steel A178, A179, A192, A214	LF	LF	LF	LF	LF	LF	LF	MF	MF	MF	MF	MF	MF	MF
	Cast iron (gray)	LF	MF	MF	MF	MF	MF	MF	MF	MF	MF	MF	MF	MF	MF
	Ductile iron	LF	LF	LF	LF	LF	LF	MF	MF	MF	MF	MF	MF	MF	MF
	Nickel 200	LF	LF	LF	MF	MF	MF	MF	MF	MF	MF	MF	MF	MF	MF
	Stainless steel 439, A268, TP439	MF	MF	MF	MF	MF	MF	HF	HF	HF	HF	HF	HF	HF	HF
	Duplex Stainless steel (2205), 3RE60, A789	MF	MF	MF	HF	HF	HF	HF	HF	HF	HF	HF	HF	HF	HF





## 探头频率选择

		管道壁厚															
BWG		4	5	6	7	8	9	10	11	12	13	14	15	16	17	18	
	mm	6.05	5.59	5.16	4.57	4.19	3.76	3.40	3.05	2.77	2.41	2.11	1.83	1.65	1.47	1.24	
	in	0.238	0.220	0.206	0.180	0.165	0.148	0.135	0.120	0.109	0.095	0.083	0.072	0.065	0.058	0.049	
管道材质	Carbon steel A178, A179, A192, A214	LF	LF	LF	LF	MF	MF	MF	MF	MF	MF	MF	MF	MF	MF	MF	
	Cast iron (gray)	MF	MF	MF	MF	MF	MF	MF	MF	MF	MF	MF	HF	HF	HF	HF	
	Ductile iron	LF	LF	LF	MF	MF	MF	MF	MF	MF	MF	MF	MF	MF	MF	MF	
	Nickel 200	MF	MF	MF	MF	MF	MF	MF	MF	MF	MF	MF	MF	MF	MF	HF	HF
	Stainless steel 439, A268, TP439	MF	MF	MF	HF	HF	HF	HF	HF	HF	HF	HF	HF	HF	HF	HF	HF
	Duplex Stainless steel (2205), 3RE60, A789	HF	HF	HF	HF	HF	HF	HF	HF	HF	HF	HF	HF	HF	HF	HF	HF



# 近场探头 NFT

此系列探头特别为铝质翅片型碳钢管检测而设计。此系列近场探头非常适用于空冷管内壁腐蚀、侵蚀和轴向裂缝缺陷。探头外壳为优质耐磨不锈钢制造。

## 技术特点

- 对管内壁缺陷检测进行特别优化
- 特别为翅片型碳钢管检测而设计
- 无可比拟的坚固耐用性
- 不锈钢探头本体
- 高耐扭结柔性线缆
- 高质量的基于波幅的绝对信号，可进行快速简单的数据分析
- 19-针标准接口 Amphenol

### PRBT-NFT-BBAD-WWWXX-NZZ

管道外径		管道壁厚			探头直径			频率		线缆		产品编码
MM	IN	BWG	MM	IN	代码	MM	IN	代码	范围	代码	线长	
19.05	0.750	10	3.40	0.134	110	11	0.433	MF	50-2000 Hz	20	20 m (65 ft.)	PRBT-NFT-BBAD-110MF-NZZ
		11	3.05	0.120	120	12	0.472					PRBT-NFT-BBAD-120MF-NZZ
		12	2.77	0.109								
		13	2.41	0.095	130	13	0.512					PRBT-NFT-BBAD-130MF-NZZ
		14	2.11	0.083								
		15	1.83	0.072	140	14	0.551					PRBT-NFT-BBAD-140MF-NZZ
		16	1.65	0.065								
		17	1.47	0.058	150	15	0.591					PRBT-NFT-BBAD-150MF-NZZ
18	1.24	0.049										
25.40	1.000	9	3.76	0.148	160	16	0.630	MF	50-2000 Hz	30	30 m (98 ft.)	PRBT-NFT-BBAD-160MF-NZZ
		10	3.40	0.134	170	17	0.669					PRBT-NFT-BBAD-170MF-NZZ
		11	3.05	0.120								
		12	2.77	0.109	180	18	0.709					PRBT-NFT-BBAD-180MF-NZZ
		13	2.41	0.095								
		14	2.11	0.083	190	19	0.748					PRBT-NFT-BBAD-190MF-NZZ
		15	1.83	0.072								
		16	1.65	0.065	200	20	0.787					PRBT-NFT-BBAD-200MF-NZZ
		17	1.47	0.058								
		18	1.24	0.049	210	21	0.827					PRBT-NFT-BBAD-210MF-NZZ

管道外径		管道壁厚			探头直径			频率		线缆		产品编码
MM	IN	BWG	MM	IN	代码	MM	IN	代码	范围	代码	线长	
31.75	1.250	8	4.19	0.165	210	21	0.827	MF	50-2000 Hz	20	20 m (65 ft.)	PRBT-NFT-BBAD-210MF-NZZ
		9	3.76	0.148	220	22	0.866					PRBT-NFT-BBAD-220MF-NZZ
		10	3.40	0.134								
		11	3.05	0.120	230	23	0.906					PRBT-NFT-BBAD-230MF-NZZ
		12	2.77	0.109								
		13	2.41	0.095	240	24	0.945					PRBT-NFT-BBAD-240MF-NZZ
		14	2.11	0.083	250	25	0.984					PRBT-NFT-BBAD-250MF-NZZ
		15	1.83	0.072								
		16	1.65	0.065								
		17	1.47	0.058	260	26	1.024					PRBT-NFT-BBAD-260MF-NZZ
18	1.24	0.049										
38.10	1.500	8	4.19	0.165	270	27	1.063	MF	50-2000 Hz	30	30 m (98 ft.)	PRBT-NFT-BBAD-270MF-NZZ
		9	3.76	0.148	280	28	1.102					PRBT-NFT-BBAD-280MF-NZZ
		10	3.40	0.134								
		11	3.05	0.120	290	29	1.142					PRBT-NFT-BBAD-290MF-NZZ
		12	2.77	0.109	300	30	1.181					PRBT-NFT-BBAD-300MF-NZZ
		13	2.41	0.095								
		14	2.11	0.083	310	31	1.220					PRBT-NFT-BBAD-310MF-NZZ
		15	1.83	0.072								
50.80	2.000	6	5.16	0.203	380	38	1.496	MF	50-2000 Hz	30	30 m (98 ft.)	PRBT-NFT-BBAD-380MF-NZZ
		7	4.57	0.180								
		8	4.19	0.165	400	40	1.575					PRBT-NFT-BBAD-400MF-NZZ
		9	3.76	0.148								
		10	3.40	0.134	420	42	1.654					PRBT-NFT-BBAD-420MF-NZZ
		11	3.05	0.120								
		12	2.77	0.109								
		13	2.41	0.095								
14	2.11	0.083										



# 近场阵列式探头 NFA

此系列探头特别为空冷铝质翅片型碳钢管和换热器内铁磁性管道检测而设计。这些精巧设计布置的线圈可保证对管内壁如支撑板区域点蚀、裂纹以及内部侵蚀和减薄等进行有效检测。

## 技术特点

- 空冷铝质翅片型碳钢管和换热器内铁磁性管道检测，弱磁性不锈钢管道检测
- 快速高分辨率C扫描成像
- 单次通过检测与测量同时进行
- 可同时对周向和轴向裂纹进行检测
- 坚固耐用，操作简单—无磁性
- 可更换硬质钢导引装置
- 有丰富的直径尺寸可选择

### PRBT-NFA-BBAA-WWWXX-NZZ

管道外径		管道壁厚			探头直径			频率		线缆		产品编码
MM	IN	BWG	MM	IN	代码	MM	IN	代码	范围	代码	线长	
19.05	0.750	12	2.77	0.109	124	12.4	0.488	MF	1-40 kHz	20	20 m (65 ft.)	PRBT-NFA-BBAA-124MF-NZZ
		13	2.41	0.095	130	13.0	0.512					PRBT-NFA-BBAA-130MF-NZZ
		14	2.11	0.083	138	13.8	0.543					PRBT-NFA-BBAA-138MF-NZZ
		15	1.83	0.072	142	14.2	0.559					PRBT-NFA-BBAA-142MF-NZZ
		16	1.65	0.065	148	14.8	0.583					PRBT-NFA-BBAA-148MF-NZZ
		17	1.47	0.058								
		18	1.24	0.049	156	15.6	0.614					PRBT-NFA-BBAA-156MF-NZZ
		19	1.07	0.042								
		20	0.89	0.035	162	16.2	0.638					PRBT-NFA-BBAA-162MF-NZZ
		21	0.81	0.032								
25.40	1.000	10	3.40	0.134	170	17.0	0.669	MF	1-40 kHz	30	30 m (98 ft.)	PRBT-NFA-BBAA-170MF-NZZ
		11	3.05	0.120	180	18.0	0.709					PRBT-NFA-BBAA-180MF-NZZ
		12	2.77	0.109	184	18.4	0.724					PRBT-NFA-BBAA-184MF-NZZ
		13	2.41	0.095	188	18.8	0.740					PRBT-NFA-BBAA-188MF-NZZ
		14	2.11	0.083	194	19.4	0.764					PRBT-NFA-BBAA-194MF-NZZ
		15	1.83	0.072	200	20.0	0.787					PRBT-NFA-BBAA-200MF-NZZ
		16	1.65	0.065	206	20.6	0.811					PRBT-NFA-BBAA-206MF-NZZ
		17	1.47	0.058	210	21.0	0.827					PRBT-NFA-BBAA-210MF-NZZ
		18	1.24	0.049								
		19	1.07	0.042	218	21.8	0.858					PRBT-NFA-BBAA-218MF-NZZ
20	0.89	0.035										



管道外径		管道壁厚			探头直径			频率		线缆		产品编码			
MM	IN	BWG	MM	IN	代码	MM	IN	代码	范围	代码	线长				
31.75	1.250	8	4.19	0.165	218	21.8	0.858	MF	1-40 kHz	20	20 m (65 ft.)	PRBT-NFA-BBAA-218MF-NZZ			
		10	3.40	0.134	230	23.0	0.906					PRBT-NFA-BBAA-230MF-NZZ			
		11	3.05	0.120	236	23.6	0.929					PRBT-NFA-BBAA-236MF-NZZ			
		12	2.77	0.109	244	24.4	0.961					PRBT-NFA-BBAA-244MF-NZZ			
		13	2.41	0.095	250	25.0	0.984					PRBT-NFA-BBAA-250MF-NZZ			
		14	2.11	0.083	256	25.6	1.008					PRBT-NFA-BBAA-256MF-NZZ			
		15	1.83	0.072	262	26.2	1.031					PRBT-NFA-BBAA-262MF-NZZ			
		16	1.65	0.065								PRBT-NFA-BBAA-268MF-NZZ			
		17	1.47	0.058	268	26.8	1.055					PRBT-NFA-BBAA-268MF-NZZ			
		18	1.24	0.049	274	27.4	1.079					PRBT-NFA-BBAA-274MF-NZZ			
38.10	1.500	8	4.19	0.165	308	30.8	1.212			30	30 m (98 ft.)	PRBT-NFA-BBAA-282MF-NZZ			
		9	3.76	0.148								282	28.2	1.110	PRBT-NFA-BBAA-282MF-NZZ
		10	3.40	0.134								290	29.0	1.142	PRBT-NFA-BBAA-290MF-NZZ
		11	3.05	0.120								296	29.6	1.165	PRBT-NFA-BBAA-296MF-NZZ
		12	2.77	0.109								302	30.2	1.189	PRBT-NFA-BBAA-302MF-NZZ
		13	2.41	0.095								308	30.8	1.212	PRBT-NFA-BBAA-308MF-NZZ



# 漏磁探头 MFL

此系列探头是检测空气冷却器碳钢管道（铝翅）及周向裂纹的理想设备。其特殊的线圈布置也可对常见的内外壁缺陷如腐蚀、侵蚀、点蚀以及周向裂纹等缺陷进行可靠的检测。

## FEATURES

- 主要用于检测空气冷却器铝翅碳钢管
- 对内外壁缺陷检测能力做了优化
- 对周向裂纹能可靠检出
- 无需转接器，共用远场接口
- 可更换硬质钢导引装置
- 无可比拟的坚固耐用性
- 磁饱和水平进行了高度优化
- 高抗扭结线缆
- 19 针标准接口 Amphenol

## PRBT-MFL-ADT-XXX-NZZ

管道外径		管道壁厚			探头直径			线缆		产品编码	备注
MM	IN	BWG	MM	IN	代码	MM	IN	代码	线长		
19.05	0.750	12	2.77	0.109	124	12.4	0.488	20	20 m (65 ft.)	PRBT-MFL-ADT-124-NZZ	本系列探头对外壁缺陷灵敏度略低于内壁缺陷，因为内核的尺寸远小于管截面。对内壁缺陷灵敏度非常高。
		13	2.41	0.095							
		14	2.11	0.083	138	13.8	0.543				
		15	1.83	0.072							
		16	1.65	0.065							
25.40	1.000	9	3.76	0.148	162	16.2	0.638	30	30 m (98 ft.)	PRBT-MFL-ADT-162-NZZ	
		10	3.40	0.134	170	17.0	0.669			PRBT-MFL-ADT-170-NZZ	
		11	3.05	0.120	180	18.0	0.709	PRBT-MFL-ADT-180-NZZ			
		12	2.77	0.109							
		13	2.41	0.095	188	18.8	0.740	PRBT-MFL-ADT-188-NZZ			
		14	2.11	0.083	194	19.4	0.764	PRBT-MFL-ADT-194-NZZ			
		15	1.83	0.072							
		16	1.65	0.065	200	20.0	0.787	PRBT-MFL-ADT-200-NZZ			
		17	1.47	0.058							

管道外径		管道壁厚			探头直径			线缆		产品编码	备注
MM	IN	BWG	MM	IN	代码	MM	IN	代码	线长		
31.75	1.250	10	3.40	0.134	230	23.0	0.906	20	20 m (65 ft.)	PRBT-MFL-ADT-230-NZZ	
		11	3.05	0.120							
		12	2.77	0.109							
		13	2.41	0.095	244	24.4	0.961				
		14	2.11	0.083							
		15	1.83	0.072							
38.10	1.500	10	3.40	0.134	290	29.0	1.142	30	30 m (98 ft.)	PRBT-MFL-ADT-290-NZZ	
		11	3.05	0.120							
		12	2.77	0.109							
		13	2.41	0.095	302	30.2	1.189				
		14	2.11	0.083							
		15	1.83	0.072							
					315	31.5	1.240			PRBT-MFL-ADT-315-NZZ	



## 管内旋转超声检测系统 (IRIS)

IRIS 检测系统非常适合核电常规岛及石油化工装置中铁磁性和非铁磁性管道的检测。Eddyfi 的IRIS系统有较广的适用性，可对很大直径和壁厚变化范围内管道的腐蚀、点蚀、减薄等缺陷进行精确测量。

产品编码	描述
	IRIS 标准套装包含以下内容 (水泵与过滤装置另外购买[20页])
IRIS-KIT-FUL 标准套装	<ul style="list-style-type: none"><li>• 2 个涡轮</li><li>• 4 个定心装置</li><li>• 3 个超声波探头</li><li>• 4 条线缆 (20 m)</li><li>• 1 个供水适配器</li><li>• 1 套配件</li></ul>

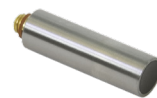
产品编码	描述
	包含微型涡轮套装有以下内容(水泵与过滤装置另外购买[20页])
IRIS-KIT-FUL-w/MICRO 标准套装包含微型涡轮	<ul style="list-style-type: none"><li>• 3 个涡轮</li><li>• 4 个定心装置</li><li>• 4 个超声波探头</li><li>• 4 条线缆 (20 m)</li><li>• 1 个供水适配器</li><li>• 1 套配件</li></ul>

产品编码	描述
	微型涡轮套装包含以下内容 (水泵与过滤装置另外购买[20页])
IRIS-KIT-MICRO 微型涡轮套装	<ul style="list-style-type: none"><li>• 1 个涡轮</li><li>• 1 个定心装置</li><li>• 1 个探头</li><li>• 1 条线缆 (20 m)</li></ul>



## 超声传感器

产品编码	描述 (频率, 焦距)	产品编码	描述 (频率, 焦距)
IRIS-TD-10M-254	10 MHz, 25.4 mm focal length	IRIS-TD-15M-254	15 MHz, 25.4 mm focal length
IRIS-TD-10M-318	10 MHz, 31.8 mm focal length	IRIS-TD-15M-318	15 MHz, 31.8 mm focal length
IRIS-TD-10M-381	10 MHz, 38.1 mm focal length	IRIS-TD-15M-381	15 MHz, 38.1 mm focal length
IRIS-TD-10M-445	10 MHz, 44.5 mm focal length	IRIS-TD-15M-445	15 MHz, 44.5 mm focal length
IRIS-TD-10M-508	10 MHz, 50.8 mm focal length	IRIS-TD-15M-508	15 MHz, 50.8 mm focal length
IRIS-TD-10M-635	10 MHz, 63.5 mm focal length	IRIS-TD-15M-635	15 MHz, 63.5 mm focal length
IRIS-TD-10M-762	10 MHz, 76.2 mm focal length	IRIS-TD-15M-762	15 MHz, 76.2 mm focal length
IRIS-TD-10M-889	10 MHz, 88.9 mm focal length	IRIS-TD-15M-889	15 MHz, 88.9 mm focal length
IRIS-TD-20M-254	20 MHz, 25.4 mm focal length	IRIS-MTD-20M-191	20 MHz, 19.1 mm focal length
IRIS-TD-20M-318	20 MHz, 31.8 mm focal length		
IRIS-TD-20M-381	20 MHz, 38.1 mm focal length		



## 涡轮

Eddyfi的IRIS涡轮经精密加工制造而成，同时得益于Ectane采集系统非凡的采集速度，可以实现更高的旋转速度，高达120转每秒。独特的机械设计几乎可以避免高速旋转过程中气泡的产生，保障整个超声检测过程持续稳定地进行。



## 技术特点

- 无可比拟的转速
- 无气泡产生
- 维护保养简单

产品编码	描述
IRIS-TB-085	直径 8.5 mm (0.335 in)
IRIS-TB-120	直径 12 mm (0.472 in)
IRIS-TB-170	直径 17 mm (0.669 in)

## 定心装置

定心装置由两组不锈钢精密制造的三臂弹力装置组成(弹力臂同步相关)，可以实现完美的定心。安装在轴上的每个部分独立可拆卸（除超小型款）。可选规格可适应管外径尺寸范围：12.7-167.6 mm。



## 技术特点

- 弹力臂同步运动，精准定心
- 独立模块
- 组装快速简单
- 保养简单经济

产品编码	描述
IRIS-CDXS-SLA	超小型定心装置包含弹力臂，适应规格9.4-18.5 mm
IRIS-CDXS	超小型定心装置，适应规格11.4-18.0 mm
IRIS-CDSM-SLA	小型定心装置包含弹力臂，适应规格 18.0-25.4 mm
IRIS-CDMD	中型定心装置包含弹力臂，适应规格23.0-42.0 mm
IRIS-CDLG	大型定心装置包含弹力臂，适应规格 38.1-76.2 mm
IRIS-CDXL	大型定心装置，适应规格 72-169 mm 安装在硬质轴杆上

## 线缆

线缆为适应不同的检测环境，IRIS 套装可以与不同类型的线缆进行匹配工作。

产品编码	描述
IRIS-CBL-CDXS-SLA-N15	Nylon, diameter 7.9 mm (0.313 in), 15 m (49 ft.) for extra-small centering device with spring-loaded arms
IRIS-CBL-N15	Nylon, diameter 7.9 mm (0.313 in), 15 m (49 ft.)
IRIS-CBL-CDXS-SLA-N20	Nylon, diameter 7.9 mm (0.313 in), 20 m (66 ft.) for extra-small centering device with spring-loaded arms
IRIS-CBL-N20	Nylon, diameter 7.9 mm (0.313 in), 20 m (66 ft.)
IRIS-CBL-CDXS-SLA-N30	Nylon, diameter 7.9 mm (0.313 in), 30 m (98 ft.) for extra-small centering device with spring-loaded arms
IRIS-CBL-N30	Nylon, diameter 7.9 mm (0.313 in), 30 m (98 ft.)
IRIS-CBL-BNC	BNC, 3 m (10 ft.)

## 配件部分

### 给水转接器

产品编码	描述
IRIS-FLOOD-MICRO	给水转接器适合超微型弹力定心装置
IRIS-FLOOD	给水管转接器 (两个尺寸)



### 水泵和过滤器

产品编码	描述
IRIS-WPFT-120	120v submersible water pump and filter unit
IRIS-WPFT-220	240v submersible water pump and filter unit



## 编码器

在实施IRIS工程的时候，可以选择与手动编码器结合工作，由此来对缺陷位置进行准确判断，防止同一个缺陷多次出现在检测结果上。IRIS也可以与Eddyfi的全自动推拔器一起使用，后者可以提供稳定的检测速度，精确的缺陷定位，而且大大降低了人员依赖性。

产品编码	描述
PRBT-ENC-STD-1-18P-N04	管探头线缆编码器, 包含给水适配器的固定装置4m数据线缆



# IRIS 产品选择列表-小直径

## 范例

CDSM-SLA: 小型定心装置

TB-170: 17.0 mm (0.67 in) 涡轮

TD-15M-254: 15 MHz探头频率, 25.4 mm (1 in) 焦距

		管道壁厚									
BWG		4	6	8	10	12	14	16	18	20	
mm		6.05	5.16	4.19	3.40	2.77	2.11	1.65	1.24	0.89	
in		0.238	0.206	0.165	0.135	0.109	0.083	0.065	0.049	0.035	
管道外径	12.70	0.500	-	-	-	-	-	-	CDXS-SLATB-085-MTD-20M-191	CDXS-SLATB-085-MTD-20M-191	-
	15.87	0.625	-	-	-	-	CDXS-SLATB-085-MTD-20M-191	CDXS-SLATB-085-MTD-20M-191	CDXS-SLATB-120TD-20M-254	CDXSTB-120TD-20M-254	CDXSTB-120TD-20M-254
	19.05	0.750	-	-	CDXS-SLATB-085-MTD-20M-191	CDXS-SLATB-085-MTD-20M-191	CDXS-SLATB-120TD-15M-254	CDXS-SLATB-120TD-15M-254	CDXS-SLATB-120TD-20M-254	CDXS-SLATB-120TD-20M-254	CDXS-SLATB-120TD-20M-254
	22.22	0.875	CDXS-SLATB-085-MTD-20M-191	CDXS-SLATB-085-MTD-20M-191	CDXS-SLATB-120TD-10M-254	CDXS-SLATB-120TD-15M-254	CDXS-SLATB-120TD-15M-254	CDXS-SLATB-120TD-15M-254	CDXS-SLATB-120TD-20M-254	CDXS-SLATB-120TD-20M-254	-
	25.40	1.000	CDXS-SLATB-120TD-10M-254	CDXS-SLATB-120TD-10M-254	CDXS-SLATB-120TD-10M-254	CDXS-SLATB-120TD-15M-254	CDSM-SLATB-170TD-15M-318	CDSM-SLATB-170TD-15M-318	CDSM-SLATB-170TD-20M-318	CDSM-SLATB-170TD-20M-318	-
	31.75	1.250	CDSM-SLATB-170TD-10M-318	CDSM-SLATB-170TD-10M-318	CDSM-SLATB-170TD-10M-318	CDMDTB-170TD-15M-318	CDMDTB-170TD-15M-318	CDMDTB-170TD-15M-318	CDMDTB-170TD-15M-318	-	-
	38.10	1.500	CDMDTB-170TD-10M-318	CDMDTB-170TD-10M-318	CDMDTB-170TD-10M-381	CDMDTB-170TD-15M-381	CDMDTB-170TD-15M-381	CDMDTB-170TD-15M-381	CDMDTB-170TD-15M-381	-	-
	50.80	2.000	CDMDTB-170TD-10M-381	CDMDTB-170TD-10M-381	CDLGTB-170TD-10M-445	CDLGTB-170TD-15M-445	CDLGTB-170TD-15M-445	CDLGTB-170TD-15M-445	CDLGTB-170TD-15M-445	-	-
	63.50	2.500	CDLGTB-170TD-10M-445	CDLGTB-170TD-10M-508	CDLGTB-170TD-10M-508	CDLGTB-170TD-15M-508	CDLGTB-170TD-15M-508	CDLGTB-170TD-15M-508	-	-	-
76.20	3.000	CDLGTB-170TD-10M-508	CDLGTB-170TD-10M-508	CDLGTB-170TD-10M-508	CDLGTB-170TD-15M-508	CDLGTB-170TD-15M-508	CDLGTB-170TD-15M-508	-	-	-	



## IRIS 产品选择列表-大直径

NPS	管道规格					超声波探头 (MHZ, MM, IN)						建议检测速度			最小可检出缺陷尺寸	
	管道外径		管道壁厚			10			15			旋转 RPS	推拔		MM	IN
	MM	IN	SCH	MM	IN	63.5	76.2	88.9	63.5	76.2	88.9		MM/S	IN/S		
						2.5	3.0	3.5	2.5	3.0	3.5					
3	88.9	3.500	10	3.05	0.120				●			83	50.8	2.0	4.3	0.169
			40	5.49	0.216							55			4.0	0.157
			80	7.62	0.300	●							57	53.3	2.1	3.8
3½	101.6	4.000	10	3.05	0.120	●			●			48	45.7	1.8	5.0	0.197
			40	5.74	0.226							50			4.7	0.185
			80	8.08	0.318	●							51	48.3	1.9	4.4
4	114.3	4.500	10	3.05	0.120	●				●		44	40.6	1.6	5.6	0.220
			40	6.02	0.237		●					45	43.2	1.7	5.3	0.209
			80	8.56	0.337		●					47			5.0	0.197
5	140.6	5.563	10	3.40	0.134						●	37	33.0	1.3	7.0	0.276
			40	6.55	0.258			●				38	35.6	1.4	6.6	0.260
			80	9.53	0.375			●				39			6.3	0.248
6	168.3	6.625	40	7.11	0.280			●				33	30.5	1.2	8.0	0.315
			80	10.97	0.432			●				34			7.6	0.299





# 线缆与转接器

优质的备用线缆及适配器，完美兼容Eddyfi产品

## 可拆卸探头线缆

产品编码	描述
PRBT-ECT-CBL-095-N15	优质 ECT 尼龙材质，直径 9.5 mm (0.375 in)，长度 15 m (49 ft)
PRBT-ECT-CBL-095-N20	优质 ECT 尼龙材质，直径 9.5 mm (0.375 in)，长度 20 m (66 ft)
PRBT-ECT-CBL-095-N30	优质 ECT 尼龙材质，直径 9.5 mm (0.375 in)，长度 30 m (98 ft)



## 转接器

产品编码	描述
PRBT-ADAPT-41x4	41-针 Amphenol 公头 至 4-针 Amphenol 母头 ECT bobbin 探头转接器
PRBT-ADAPT-41x4&4	41-针 Amphenol 公头 至 2个 4-针 Amphenol 母头 ECT bobbin 探头转接器
PRBT-ADAPT-41xAC	41-针 Amphenol 公头 至 2个 4-针 Amphenol 母头 AC空调探头转接器
PRBT-ADAPT-41x36	41-针 Amphenol 公头 至 36-针 Amphenol 母头探头转接器
PRBT-ADAPT-41x6	41-针 Amphenol 公头 至 6-针 Jaeger 公头（可切换）ECT bobbin 探头转接器
PRBT-ADAPT-19x3&6	19-针 Amphenol 公头 至 3-针 和 6-针 Amphenol母头 远场 RFT探头 转接器
PRBT-ADAPT-19x5&6	19-针 Amphenol 公头 至 5-针 ITT Cannon 接头 和 6-针 Amphenol 母头远场探头转接器
PRBT-ADAPT-19x3&5&6	19-针 Amphenol 公头 至 5-针 ITT Cannon 接头, 3-针 和 6-针 Amphenol 母头内置 15 dB 前置放大 全适应远场 RFT 探头转接器
PRBT-ADAPT-19x8	19-针 Amphenol 公头 至 8-针 Amphenol 母头 漏磁MFL 探头转接器
PRBT-ADAPT-8x19	8-针 Amphenol 公头 至 19-针 Amphenol 母头 漏磁MFL 探头转接器

本文件包含的内容发表之时准确。实际产品可能与本文介绍有所不同。

©2019 Eddyfi NDT, Inc. Deffi, Eddyfi, Magnifi, Reddy, SmartMUX 及其相关标志为 Eddyfi NDT, Inc. 美国及/或其他国家的商标或注册商标。Eddyfi Technologies 有权在未做通知的情况下变更产品及其规格。

[www.eddyfi-china.com](http://www.eddyfi-china.com)

