

伟通生物即用型液体培养基介绍

欢迎您了解伟通生物培养基系列产品！

深圳市伟通生物科技有限公司是国内领先的生物科研培养基供应商。

我们现在可以提供干细胞、免疫细胞培养试剂；基础细胞培养基更

广泛应用于全国各大中实验室。本文介绍的是我们的基础细胞培养基系列。



伟通生物的基础培养基

- 即开即用，方便快捷。
- 大量现货，珠三角隔日达，国内 3 到 4 天送达。
- 质量保证：按 cGMP 标准生产
- 性价比高：价格比原装进口品牌节省 150%

产品名称	产品货号	产品规格
基础培养基		
MEM 培养基	CP2001	500ml
DMEM 低糖培养基	CP2003-1	500ml
DMEM 高糖(含丙酮酸钠)	CP2003-3	500ml
RPMI 1640 培养基	CP2004-1	500ml
DMEM/F12 混合培养基	CP2008	500ml

1、方便客户，最大限度节省客户时间

你还在使用干粉培养基，调配培养基吗？

是的，这样表面上是节省一定的费用，但各地方实验室的水质参差不齐，而你还需要花费大量的精力来调整 PH 值，渗透压。

伟通生物的培养基使用要求严格的三蒸水配制，均添加有谷氨酰胺，现在你只要直接使用伟通生物的培养基，即开即用，方便快捷，可以大为节省你的宝贵时间。

2、快速供货

我们备有常用的各种培养基，建立起完善的配送体系。无论你需要的是 1 瓶，还是 100 瓶，都可以得到我们快速的服务。

3、全球精选采购，cGMP 标准生产

基础细胞培养基的成分全部公开，客户可以登录伟通生物网址查看，或者来信索取所需产品的资料。

细胞培养级原料 无机盐、氨基酸、微生物、抗生素等。全部精选自符合要求的全球著名厂商。经过了特殊的去处内毒素工艺处理的试剂。可以满足细胞对内毒素含量的苛刻要求。

三蒸水配制

伟通生物全部的细胞培养产品，均采用三蒸水配制。三蒸水较蒸馏水可以去除 99.99%的内毒素，电阻率为 1.5 兆欧。

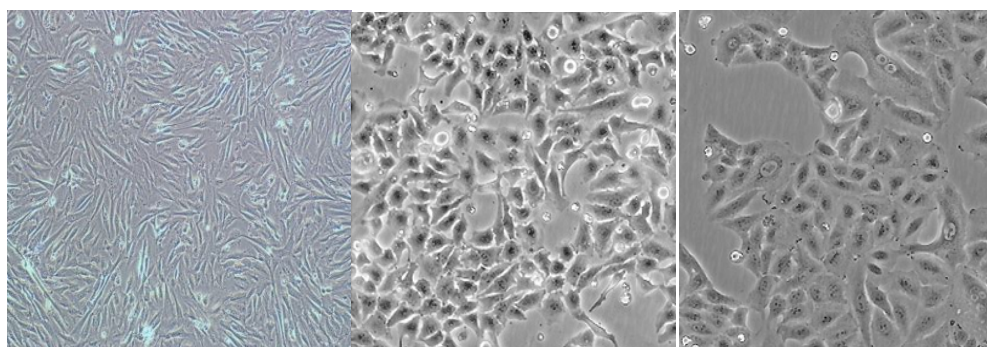


无内毒素、无 DNA\RNA 酶的包装瓶

经除内毒素处理。所有规格瓶子(100mL、500mL)均选用国外著名厂家生产的瓶子，已通过 ISO9001: 2008 质量体系认证。瓶身与瓶盖经特殊除酶、除热原处理。无菌、无 DNA、RNA 酶。无热原。

十年培养基生产经验伟通生物在生产培养基方面拥有十年丰富经验，可以确保产品品质向国际先进厂家看齐。

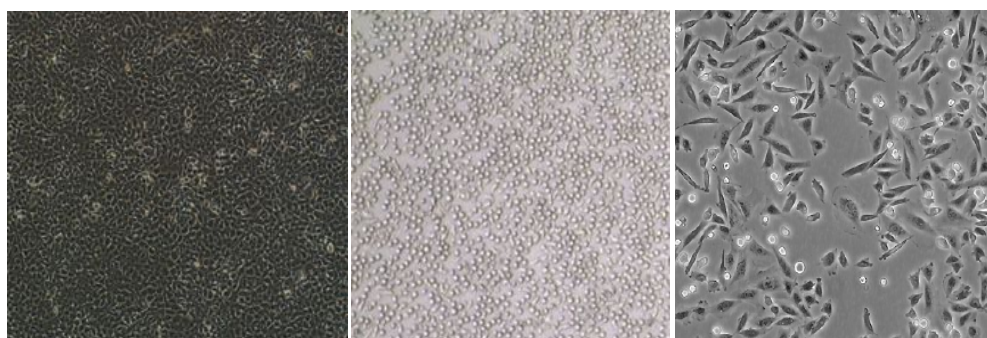
4、性能测试



人脐带 msc

HeLa 细胞

A549 细胞



HEK293 细胞

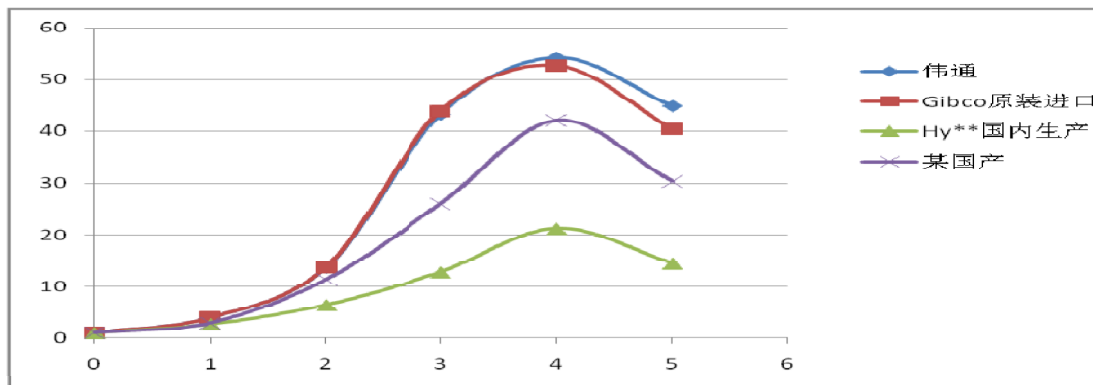
cik 细胞

CHO 细胞

细胞生长曲线

- 伟通培养基与竞争产品的参数比较。

使用伟通生物 DMEM 高糖培养基与其他三个品牌的同类培养基，添加同样添加物，同时培养 CHO 细胞，测得生长曲线如下：



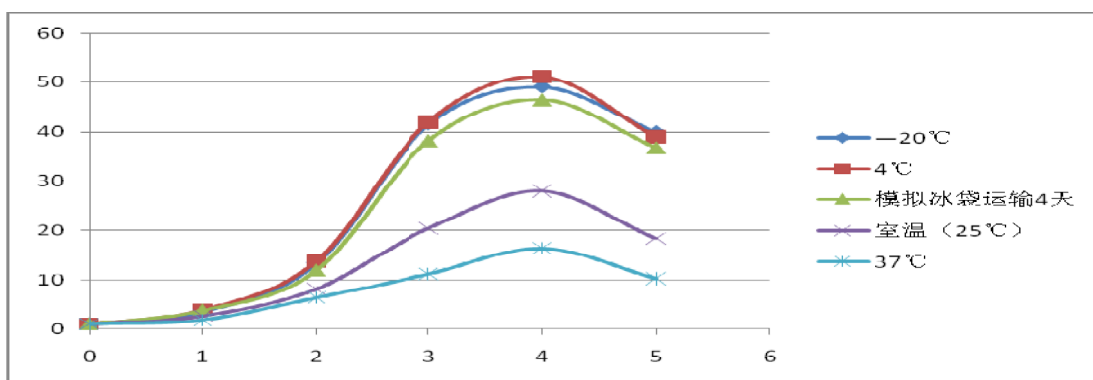
横坐标：时间，单位（天）

纵坐标：细胞数 (*10⁴ cell/mL)

伟通的 DMEM 培养基与原装进口培养基的倍增时间相当，优于国产品牌及某外资国内生产的品牌。

- 温度对培养基稳定性的影响

使用伟通生物 DMEM 高糖培养基在-20℃，4℃，室温，37℃等四个条件下，放置两周时间，另设置模拟冰袋运输对照组。添加同样添加物，同时培养 CHO 细胞，测得生长曲线如下：



横坐标：时间，单位（天）

纵坐标：细胞数 (*10⁴ cell/mL)

培养基对温度极为敏感，只能在保持低温的条件下，维持良好的性能。主要是其中的谷氨酰胺不稳定，容易降解。另外温度也会影响到培养基的 PH 值。

5、严格质控

检测项目	标准要求	检测结果
内毒素检测	≤1.0 EU/ml	阴性
pH 值	7.2±0.5	检测范围内
支原体检测	阴性	阴性
无菌试验（细菌真菌）	阴性	阴性
渗透压	280~320mOsm/kg	检测范围内

6、完善的售后服务

要养好细胞，出来选择出色的产品，还需要丰富的经验。伟通生物专注于细胞生物学领域十年，积累了丰富的经验。您在细胞培养过程中，遇到任何问题都可以寻求伟通生物的技术支持。

7、基础培养基产品

产品名称	产品货号	产品规格	产品价格(元)
基础培养基			
MEM培养基	CP2001	500ml	55
MEM- α 培养基	CP2002	500ml	55
DMEM低糖培养基	CP2003-1	500ml	55
DMEM高糖培养基(不含丙酮酸钠)	CP2003-2	500ml	55
DMEM高糖(含丙酮酸钠)	CP2003-3	500ml	55
RPMI 1640培养基	CP2004-1	500ml	55
RPMI 1640培养基(不含硝酸钙)	CP2004-2	500ml	55
M199培养基	CP2005	500ml	55
F10培养基	CP2006	500ml	55
F12培养基	CP2007	500ml	55
DMEM/F12混合培养基	CP2008	500ml	55
McCoy's 5A (Iwakata和Grace 改良)培养基	CP2009-1	500ml	55
McCoy's 5A 培养基	CP2009-2	500ml	55
IMDM培养基	CP2010	500ml	55
EME培养基	CP2011	500ml	55
基础培养基 含HEPES系列			
DMEM高糖 含HEPES系列	CP2003-5	500ml	85
RPMI 1640培养基 含HEPES系列	CP2004-3	500ml	85
DMEM/F12混合培养基 含HEPES系列	CP2008-2	500ml	85
培养基定制(无谷氨酰胺, 不含酚红, 无丙酮酸钠, 含HEPES等不同系列)			

8、配套试剂

细胞缓冲液、抗生素等配套试剂		
PBS 无钙、镁和酚红	CP2012	500ml
HBSS 无钙、镁和酚红	CP2013	500ml
D-PBS 无钙、镁和酚红	CP2014	500ml
EBSS无钙、镁和酚红	CP2015	500ml
HEPES缓冲液(1M)	CP2016	100ml
L-谷氨酰胺	CP2017	100ml
0.25%胰酶-EDTA(无钙镁)	CP2018	100ml
青链霉素溶液	CP2019	100ml
庆大霉素	CP2020	10ml
细胞冻存液	CP2021	50ml

谢谢!

深圳市伟通生物科技有限公司

电话: 0755-29165881

手机: 18688985001

邮箱: info@wtbio.cn

网站: www.wtbio.cn

QQ: 1017431982