



interscience

产品目录

微生物领域专业仪器

interscience

我们的产品质量满足您的实验室需求！

interscience 于1979年成立，致力于研发、制造微生物实验室仪器设备。主要用于样品的制备和分析。并提供终身产品支持。

法国生产制造，**interscience** 产品的高效得到使用者的广泛认可。

我们在产品研发上投入巨大，确保我们能够提供最可靠的产品。今天，**interscience** 已经享誉全球：超过85个国家在使用我们的产品。

我们提供全球一体化的服务支持。

我们致力于为您提供最全面的信息，技术建议和支持，确保我们的产品为您带来最愉快的工作体验。



Emmanuel Jalenques
首席执行官



Jules Jalenques
首席执行官

interscience

关于我们

1979

François Jalenques, 物理学家，创建 **interscience**。(巴黎，法国)。



François Jalenques

1979

和Ed Campbell, 博士发明全自动接种仪 **Spiral® DS**。

2002

interscience 美国办事处 (波士顿, 美国) 成立。

2006

发明全自动菌落计数器 **Scan®**。

2008

interscience 中国办事处 (上海) 成立。

2009

销售第**10,000**台均质器 **BagMixer®**。

2010

发明接种 & 计数系统® 以及 **easySpiral®**，第三代螺旋接种仪。

2011

成立新的研发部门 **R&D center** 和工厂 (Mourjou, 法国)。

2012

推出 **FlexiPump®** 系列。
推出 **easySpiral Dilute®**。

2014

推出新型 **BagMixer® S & SW** 系列。

2015

发行 **DiluFlow®** 稀释器系列和 **Scan® 4000** 超清HD菌落计数仪。



interscience
R&D 研发部门及制造工厂

目录

样品制备

BagSystem® 均质袋系列

怎样制备样品?	6
均质袋 新容量	
为什么使用过滤袋?	7
BagFilter® 侧边过滤均质袋 新容量	8
BagPage® 全部过滤均质袋 新容量	9
BagLight® 无过滤膜均质袋 新容量	10
RollBag® 样品袋	11

重量稀释器

为您的稀释提供理想解决方案	12
DiluFlow®	13
DiluFlow® Pro	14
DiluFlow® Elite	15

均质器

均质器系列	16
MiniMix®迷你型 100 mL	17
interscience独家技术	18
BagMixer® 通用型 400 mL	19
JumboMix® 超大型 3500 mL	20
BagMixer® 优惠包	21

BagTools® 耗材

BagPipet® 移液器, BagTips® 吸管, BagRack® 均质袋支架, BagClip® 密封夹	22
BagOpen® 开袋器, BagSeal® 袋子封口机, PetriPile® 培养皿	23

液体分装泵

现在分装变的很简单	24
FlexiPump®	25
FlexiPump® Pro	25

样品分析

全自动接种仪

为什么选择螺旋接种法?	26
easySpiral®	27
easySpiral® Pro	27
进行连续稀释的一场革命!	28
easySpiral Dilute®	29
工作原理	30
35年的成功经验	31

菌落计数器 & 抑菌圈分析 新品

Scan® 100	32
Scan® 300	33
Scan® 500	34
Scan® 1200	35
无可匹敌的图像品质	36
Scan® 4000 新品	37

Scan® software 菌落计数器软件

Plate & Count system® 接种&计数系统 39

卫生 & 安全

高压灭菌锅除臭剂

Anabac®	40
---------------	----

产品规格

.....	42
-------	----

客户服务

.....	47
-------	----

订货

.....	48
-------	----

联系我们

.....	48
-------	----

interscience产品由Interlab公司生产, 该公司通过了ISO9001认证。



微生物分析: 从样品制备...

3 均质样品

- 样品通过均质器 **BagMixer**®均质, 样品和机器不直接接触, 避免交叉感染。
- 均质后萃取细菌。经过拍打式均质, 细菌不会破坏。



🕒 1 分钟

4 存放样品

- 均质样品通过 **BagClip**® 密封, 并存放在袋子支架 **BagRack**® 上。



2 稀释样品

- 用稀释器 **DiluFlow**® 称重样品。

🕒 1.5 秒 / 精确率: > 99 %

- **DiluFlow**® 根据稀释倍数自动稀释。

🕒 8 秒 / 精确率: > 99 %



1 收集样品

- 放入样品到过滤袋 **BagPage**® 中, 袋子竖立在开袋器中。

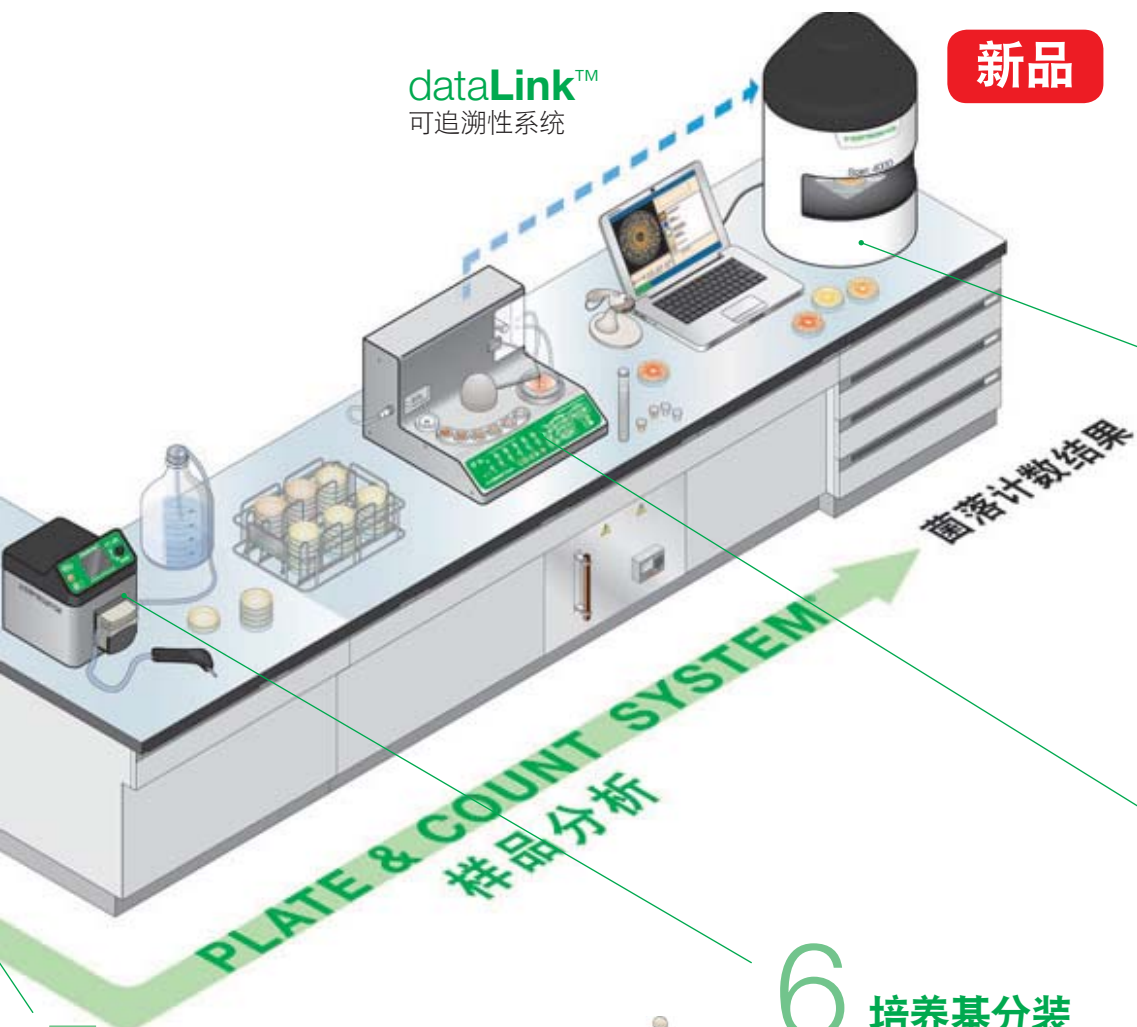


新品

固体样品 BAGSYSTEM 样品制备

dataLink™
可追溯性系统

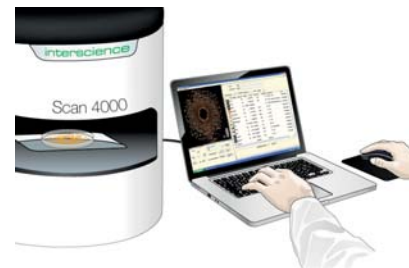
新品



8 菌落计数

- 使用全自动菌落计数器 **Scan®** 系列, 一键点击即可得到计数结果。图像和结果全自动保存在您的计算机上, 确保结果具有可追溯性。

5 秒/精确度: 98%



CFU图像/结果/样品
提供以下数据



Excel™ 文件



打印 PDF 报告



Scan® 可重新计数

7 全自动接种

- 放置过滤后的样品到烧杯里。
- 螺旋接种仪 **easySpiral Dilute®** 自动稀释和接种在 1 个培养皿上, 避免人工 稀释样品。最大可检测微生物浓度: 1×10^{12} CFU/mL。



134 秒 (1次消毒, 5次稀释和1次接种) / 精确度98%

5 吸取过滤样品

- 由于袋子具有过滤功能, 用 **BagPipet®** 可以很容易的吸取和转移过滤样品。



6 培养基分装

- **FlexiPump®** 用于高效、精准连续分注。

BagSystem® 均质袋系列 怎样准备样品

均质袋系列产品致力于为微生物分析提供快速、安全的样品制备。

- ▶ 无交叉感染的风险
- ▶ 精确的结果和良好的重现性
- ▶ 明显提高您的分析能力

1 收集样品



将样品放在一个均质袋 **BagPage®** 或者 **BagFilter®** 中。

2 稀释样品



用 **DiluFlow®** 添加稀释液，进行稀释。

3 均质样品



样品和稀释液放入实验室均质器 **BagMixer®** 进行均质。过滤样品是在均质的过程中，通过过滤袋进行的。

4 吸取滤液



通过移液器 **BagPipet®** 来吸取样品。过滤是无菌、瞬间完成的。样品可随时进行接种和分析。

5 分装培养基



使用 **FlexiPump®** 分装培养基 (试管、瓶子、培养皿)，从而达到最佳的接种效果。

BagSystem®均质袋系列

为什么使用过滤袋?

普通均质袋 无滤膜

过滤均质袋 瞬间过滤

- 稀释和均质后的样品颗粒
- 需要分析的微生物

- 稀释和均质后的样品颗粒
- 需要分析的微生物
- 滤膜

堵塞移液器

样品与微生物混合

容易提取

过滤后分开的样品和微生物

接种和培养后

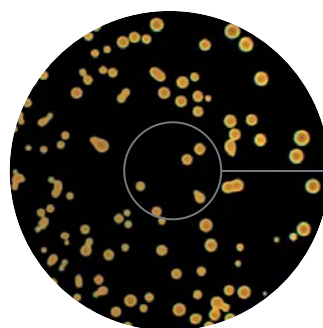
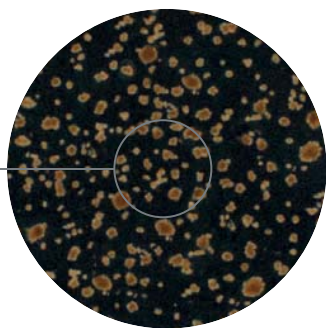
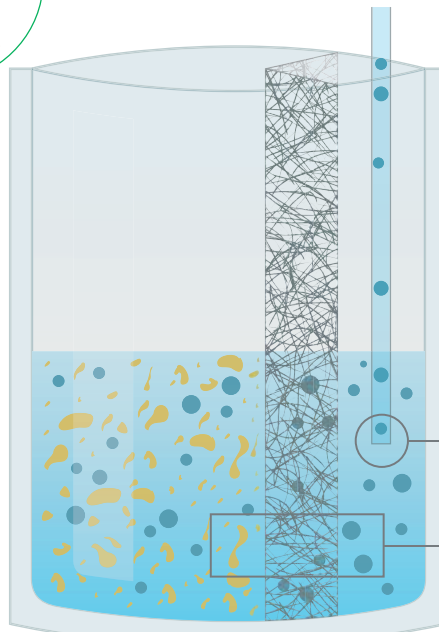
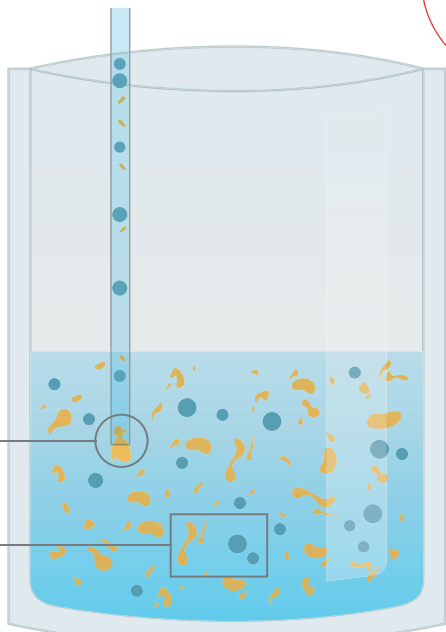
接种和培养后

杂质还是菌落?

仅有菌落!

消耗时间
结果不精确

优化过程
结果精确



均质袋

样品制备

BagFilter® 侧边过滤袋

ISO
7218

ISO
6887-1

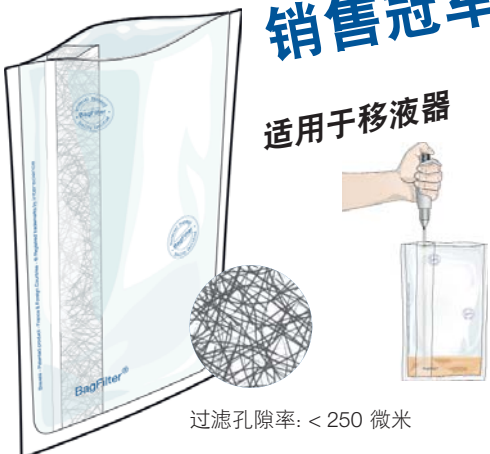
FDA BAM
Bacteriological Analytical
Manual



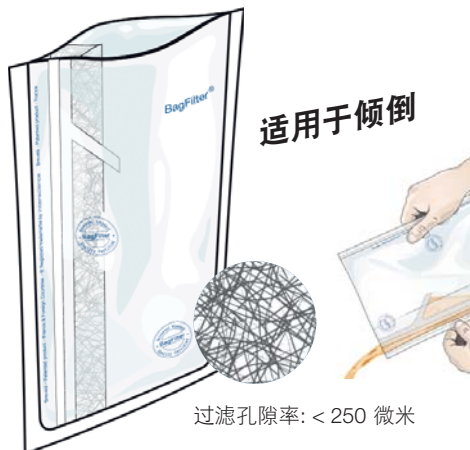
侧边过滤，适用于纤维样品

过滤袋自动过滤均质后的样品。

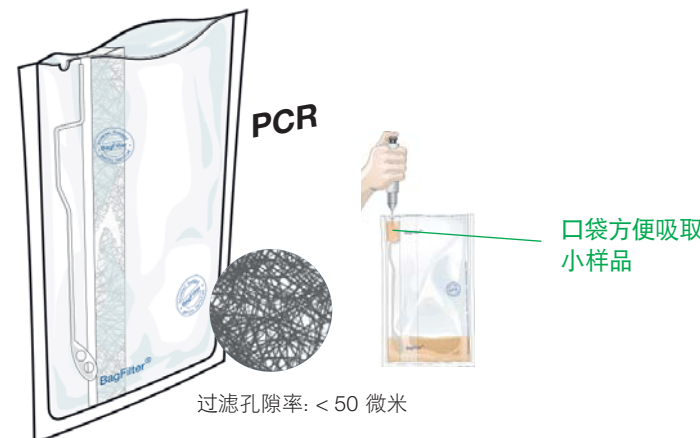
销售冠军



适用于移液器
过滤孔隙率: < 250 微米



适用于倾倒
过滤孔隙率: < 250 微米



PCR
过滤孔隙率: < 50 微米

口袋方便吸取小样品

BagFilter® P 新容量

- 适用于移液器
- Multilayer® 多层: 多层加强型复合膜
- 侧边无纺布过滤
- 过滤孔隙率: < 250 微米
- 最大容量: 400/2000/3500 毫升

BagFilter® S

- 适用于倾倒: 通过焊缝保留杂质
- Multilayer® 多层: 多层加强型复合膜
- 侧边无纺布过滤
- 过滤孔隙率: < 250 微米
- 最大容量: 400 毫升

BagFilter Pull-Up® 专利

- 适用于小体积移液: ≤ 1000 微升
- Multilayer® 多层: 多层加强型复合膜
- 侧边无纺布过滤
- 过滤孔隙率: < 50 微米
- 最大容量: 400 毫升

技术参数

BagFilter®	400 P	400 S	Pull-Up® 400	2000 P	3500 P
最大均质体积	400 毫升	400 毫升	400 毫升	2000 毫升	3500 毫升
最优均质体积	50 - 300 毫升	50 - 300 毫升	50 - 300 毫升	400 - 1500 毫升	400 - 3500 毫升
袋子规格	190 x 300 毫米	190 x 300 毫米	190 x 300 毫米	250 x 380 毫米	380 x 600 毫米
每包装含	25	25	25	25	10
一盒含	500	500	500	400	100
产品编号	111 425	112 425	111 625	111 200	113 510

优点

- ▶ 均质、过滤和移液都是用同一个袋子
- ▶ 无杂质的解决方案: 容易计数菌落
- ▶ 适用于所有均质器
- ▶ 可以与食品直接接触

BagPage® 带有全部过滤膜的均质袋

过滤袋自动过滤均质后的样品。独一无二的焊缝系统，确保均质袋无错移液。

ISO
6887-1

FDA BAM
Bacteriological Analytical
Manual

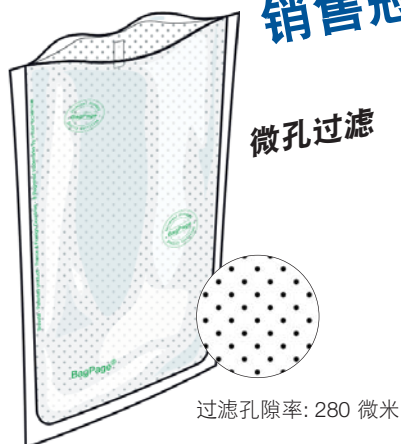
ISO
7218

专利



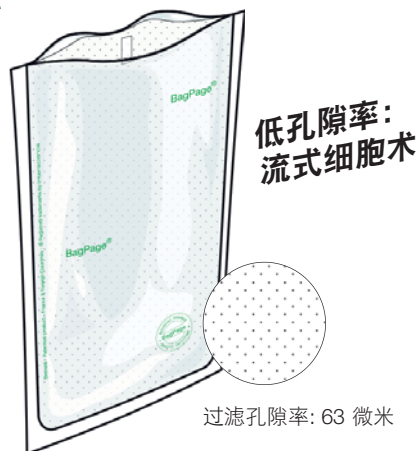
全部过滤，适用于粘稠样品

销售冠军



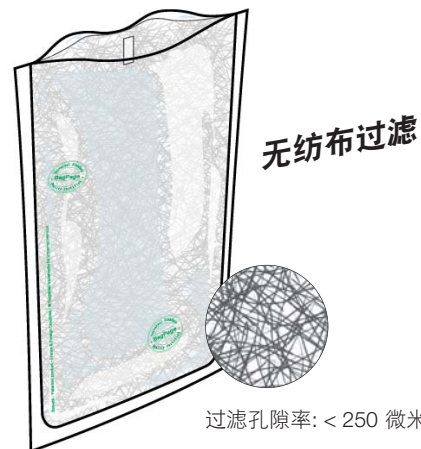
微孔过滤

过滤孔隙率: 280 微米



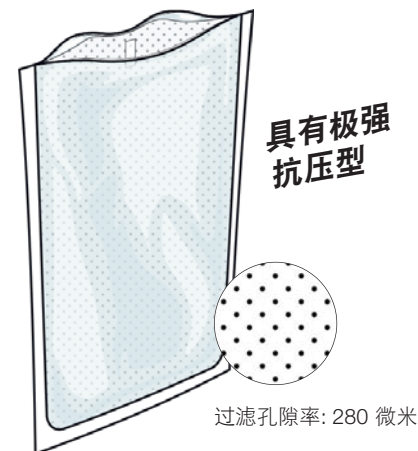
低孔隙率:
流式细胞术

过滤孔隙率: 63 微米



无纺布过滤

过滤孔隙率: < 250 微米



具有极强
抗压型

过滤孔隙率: 280 微米

BagPage®+ 新容量

- Multilayer® 多层:加强型多层复合膜
- 全部过滤膜
- 过滤孔隙率: 280 微米
- 可提供: **BagPage® U**
(适用于圆底均质器)
- 最大容量: 100/400/2000/3500 毫升

BagPage® F

- 适用于流式细胞术、PCR
- Multilayer® 多层: 加强型多层复合膜
- 全部过滤膜
- 最小过滤孔隙率: 63 微米
- 最大容量: 400 毫升

BagPage® R

- Multilayer® 多层:加强型多层复合膜
- 无纺布全部过滤
- 过滤孔隙率: < 250 微米
- 最大容量: 400毫升

BagPage® XR

- 针对于需要均质的坚硬样品
- 新材料: 厚度增加50%
- 全部过滤
- 过滤孔隙率: 280 微米
- 最大容量: 400 毫升

技术参数

BagPage®	100	+ 400	+ 400 U	+ 400 F	+ 400 R	+ XR 400	+ 2000	3500
最大均质体积	100 毫升	400 毫升	400 毫升	400 毫升	400 毫升	400 毫升	2000 毫升	3500 毫升
最优均质体积	5 - 50 毫升	50 - 300 毫升	50 - 300 毫升	50 - 300 毫升	50 - 300 毫升	50 - 300 毫升	400 - 1500 毫升	400 - 3500 毫升
袋子规格	95 x 180 毫米	190 x 300 毫米	190 x 300 毫米	190 x 300 毫米	190 x 300 毫米	190 x 300 毫米	250 x 380 毫米	380 x 600 毫米
每包装含	25	25	25	25	25	25	25	10
一盒含	500	500	500	500	500	400	250	100
产品编号	121 025	122 025	122 225	122 325	161 025	122 425	122 200	123 010

优点

- ▶ 方便打开
- ▶ 可标注，方便移液
- ▶ 均质过程中瞬间过滤
- ▶ 无杂质解决方案: 容易计数菌落
- ▶ 适用于所有均质器
- ▶ 可与食品直接接触

BagLight® 无过滤膜均质袋

ISO
7218

ISO
6887-1

FDA BAM
Bacteriological Analytical
Manual

适用于均质样品

均质袋



透明



BagLight® PolySilk® 新容量

- PolySilk®: 聚乙烯复合膜
- 柔韧及透明
- 最大容量: 100/400/2000/3500 毫升



容易书写



BagLight® PolySilk® HD

- 容易书写
- High Density PolySilk® 高密度聚乙烯
- 坚韧, 无光, 半透明
- 最大容量: 400 毫升



具有极强
抗冲击力!

BagLight® Multilayer®

- Multilayer® 多层: 具有极强抗冲击力复合膜
- 加强型焊缝
- 最大容量: 400 毫升



圆底

BagLight® Multilayer® U

- 适用于圆底式均质器
- Multilayer® 多层: 具有极强抗冲击力复合膜
- 加强型焊缝
- 最大容量: 400 毫升

样品制备

技术参数

BagLight®	PolySilk® 100	PolySilk® 400	PolySilk® HD	Multilayer®	Multilayer® U	PolySilk® 2000	PolySilk® 3500
最大均质体积	100 毫升	400 毫升	400 毫升	400 毫升	400 毫升	2000 毫升	3500 毫升
最优均质体积	5 - 50 毫升	50 - 300 毫升	50 - 300 毫升	50 - 300 毫升	50 - 300 毫升	400 - 1500 毫升	200 - 3500 毫升
袋子规格	110 x 200 毫米	175 x 300 毫米	175 x 300 毫米	190 x 300 毫米	190 x 300 毫米	250 x 380 毫米	380 x 600 毫米
每包装含	25	25	25	25	25	25	25
一盒含	500	500	500	500	500	500	250
产品编号	131 025	132 025	132 325	132 225	132 125	132 200	133 025

优点

- ▶ 优良的性价比
- ▶ 耐冰冻和高温
(从 -40°C 至 80°C / -40°F 至 176°F)
- ▶ 适用于所有均质器
- ▶ 可与食品直接接触

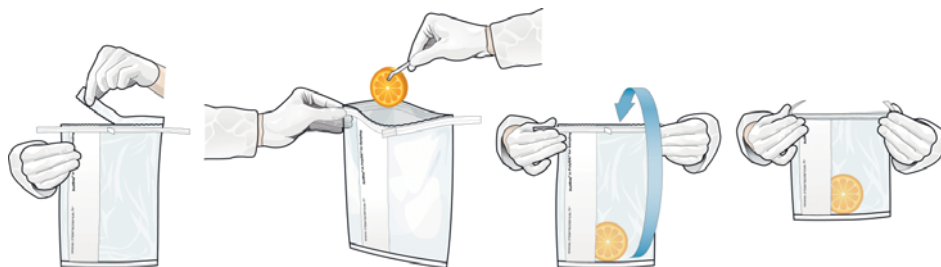
RollBag® 取样袋

用于采样和均质样品

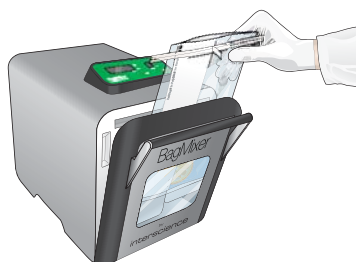
ISO
7218

ISO
6887-1

FDA BAM
Bacteriological Analytical
Manual



方便运输样品



在同一样品袋中收集均质



垂直取样

方便取液

RollBag®

样品袋

- 不锈钢钢丝增强密封性
- PolySilk® 聚乙烯: 聚烯烃复合
- 柔软, 透明

技术参数

RollBag®	1300
最大采样体积	1300 毫升
最佳采样体积	50 - 300 毫升
袋子规格	175 x 290 毫米
一盒含	500
产品编号	145 040

优点

- ▶ 预切开口袋
- ▶ 标记区
- ▶ 密封性强
- ▶ 耐高温达到80°C
- ▶ 可与食品接触

OEM 量身定做

我们可以按照您的要求专门设计及生产均质袋。

在此处印刷您的商标



选择:

- 过滤袋种类
- 形状/规格/材料
- 焊缝/开口/隔层
- 无标志或你自己的标志

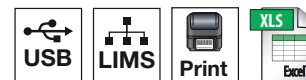
我们的袋子都经过射线灭菌处理。可以直接与食品接触。适用于所有的实验室均质器。

在每个外盒上都有一个红色标贴, 证明产品经过了伽马射线处理。



每一批次出货都有证明文件。

DiluFlow® 为您的稀释提供理想解决方案



GeckoGrip 系统

- 无需粘合胶!
- 超粘, 卫生
- 专利

世界上最快的稀释仪

- 分注225克液体仅需8秒⁽³⁾

机械手臂⁽²⁾

- 容易伸至样品袋上方
- 避免交叉污染
- 节省时间

可达 6 种稀释液

- 可外接4个泵⁽¹⁾

超低侧面

- 可在超净工作台中使用
- 符合人体工程学: 无肌肉疲劳

卓越品质

- Watson Marlow™ 泵头
- 304L 不锈钢外壳

高精度率称重天平

- 称重精确度达到 99 %
- 磁力开袋器 BagOpen®

LightCode 系统

- LED 灯显示状态和精确度

可移动安全滴水盘 DripTray

- 容易保持DiluFlow® 洁净
- 专利



(1) 仅针对 DiluFlow® Elite (2) 仅针对 DiluFlow® Pro and DiluFlow® Elite (3) 稀释时间: 25 g 样品稀释 10 倍 DiluFlow® Elite 带推进器

DiluFlow® 重量稀释器

ISO
7218

ISO
6887-1

DiluFlow®是一款操作简单的固体样品自动稀释仪器。操作全过程可以进行数据跟踪，这项新发明将有效解决您稀释过程的问题。

主要特点

- 超低侧面: 容易放入超净工作台
- LightCode: LED灯显示状态
- 专利: GeckoGrip 系统, 可移动安全滴水盘, 磁力开袋器 BagOpen® (形状为专利)
- 质保期: 1 年
- 推进器 (可选): 速度可提高2倍
- 可追溯性: 打印机 / 监测软件
(数据输出到 Excel™, Open Office™ 或 Libre Office Calc™, csv, 打印机)
- 连接: RS232输出到打印机 / USB输出到电脑 / Jack口连接脚踏板
- 200 g分辨率: 0.01 g
- 稀释时间: 9 s
(在有推进器快速模式: 25 g样品稀释10倍)
- 稀释倍数: 1/2 到 1/99
- 泵最大数量: 2 个内置泵
- 称重精确度: 0 g 到 100 g: ± 0.05 g / 100 g 到 3000 g: ± 0.1%
- 稀释精确度: > 98 %
- 称重范围: 0.1 g到3000 g
- 无开袋器最大称重: 4500 g



Demo video
www.interscience.com

提供可追溯文件



标配: 1个分注手臂, 1个DripTray 400 安全滴水盘, 1或2个泵, 每个泵配有1套分装管配(GL45- Ø 6.4 mm), 监测软件, USB线, 电源线, 1 BagOpen® 400开袋器, 用户手册, 10个GeckoGrip, 免费样品袋。

技术参数

DiluFlow®	单泵	双泵
最大称重	3 000 克	
电源	100-240V~ 50/60 Hz	
规格 (宽×长×高)	31 x 44 x 38 厘米	37 x 44 x 38 厘米
重量	9.6 公斤	12 公斤
产品编号	501 103	501 203

可选配件



应用领域

- 微生物分析
- 重量稀释/液体分注

优点

- ▶ 容易使用
- ▶ 分装和称重功能
- ▶ 适用于任何容器

DiluFlow[®] Pro 重量稀释器

ISO
7218

ISO
6887-1

DiluFlow[®] Pro 是一款操作简单的固体样品自动稀释仪器。操作全过程可以进行数据跟踪。手臂可高速移动将有效解决您稀释过程的问题。

主要特点

- 超低侧面: 容易放入超净工作台
- LightCode: LED灯显示状态
- 专利: GeckoGrip 系统, 可移动安全滴水盘 DripTray, 磁力开袋器 BagOpen[®] (形状为专利)
- 质保: 1 年
- 推进器 (可选): 速度可提高2倍
- 可追溯性: 打印机 / 监测软件
(数据输出到 Excel[™], Open Office[™] or Libre Office Calc[™], csv, 打印机)
- 连接: RS232输出到打印机 / USB输出到电脑 / Jack口连接脚踏板
- 200 g分辨率: 0.01 g
- 稀释时间: 9 s
(在有推进器快速模式 25 g样品稀释10倍)
- 稀释倍数: 1/2 到 1/99
- 泵最大数量: 2 个内置泵
- 称重精确度: 0 g 到 100 g: ± 0.05 g / 100 g 到 5000 g: ± 0.1 %
- **稀释精确度: > 99 % (标准或精确模式)**
- **称重范围: 0.1 g到5000 g**
- **无开袋器最大称重: 7000 g**
- 机械手臂容易伸至样品袋上方
- 选配 Jumbo 适配器适用于3500 mL均质袋



Demo video
www.interscience.com

提供可追溯文件



应用领域

- 微生物分析
- 重量稀释/液体分注
- 精确的称重系统
- 适合用于需追溯的样品

优点

- ▶ 可高速移动的机械手臂
- ▶ 稀释和分注功能

标配: 1或2个泵, 1个DripTray 400 安全滴水盘, 1个喷嘴保护盖, 每个泵配有1套分装管配(GL45- Ø 6.4 mm), 监测软件, USB线, 电源线, 1个BagOpen[®] 400开袋器, 使用手册, 10个GeckoGrip, 免费样品袋。

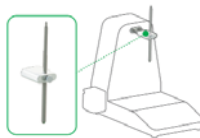
技术参数

DiluFlow [®] Pro	单泵	双泵
最大称重	5 000 克	
电源	100-240V~ 50-60Hz	
规格 (宽x长x高)	31 x 42 x 38 厘米	37 x 42 x 38 厘米
重量	11.8 公斤	14.2 公斤
产品编号	502 105	502 205

可选配件



Jumbo 适配器用于
3500mL均质袋
编号 505 006



可调节分注系统
编号 505 005



推进器
编号 511 000



打印机
编号 410 150

DiluFlow® Elite 重量稀释器

ISO
7218

ISO
6887-1

DiluFlow® Elite 是一款操作简单的固体样品自动稀释仪器。操作全过程可以进行数据跟踪。数据可以编程，可以增加至6个泵，称重量程可选1 Kg 和 5 Kg。1 Kg 可以做化妆品的分析。

主要特点

- 超低侧面: 可放入超净工作台
- LightCode: LED灯显示状态
- 专利: GeckoGrip 系统, 可移动安全滴水盘 DripTray, 多功能分装模式, 磁力开袋器 BagOpen® (形状为专利)
- 质保: 1 年
- 推进器 (可选): 速度可提高2倍
- 200g分辨率: 0.01 g
- 机械手臂容易伸至样品袋上方
- Jumbo 适配器适用于3500mL均质袋
- 可追溯性: 打印机 / 数据输出到 Excel™ / 监测软件 / CSV文件输出到 U盘 / LIMS双向连接
- 连接: 2个USB 输出口 (连接打印机, 键盘, 条码阅读器, U盘)
1个USB 输出口 (连接电脑)
Jack 口 (连接脚踏板, 手持枪)
以太网连接LIMS
- 稀释时间: < 8 s
(在推进器快速模式: 25 g 样品稀释 10倍)
- 稀释倍数: 2到1000, 可编辑分子/分母
- 称重精确度: DiluFlow® Elite 5 kg: 0 g 到 100 g: ± 0.05 g / 100 g 到 5000 g: ± 0.1%
DiluFlow® Elite 1 kg: 0 g 到 20 g: ± 0.01 g / 20 g 到 1000 g: ± 0.1%
- 稀释精确度: > 99 % (标准或精确模式)
- 泵最大数量: 2个内置泵 + 4个外置泵
- 称重范围: 0.1g到5000g (DiluFlow® Elite 5Kg)/0.1g到1000g (DiluFlow® Elite 1 kg)
- 无开袋器最大称重: 7000 g (DiluFlow® Elite 5Kg)/ 1500 g (DiluFlow® Elite 1 kg)

标配: 1或2个泵, 1个DripTray 400 安全滴水盘, 1个喷嘴保护盖, 每个泵1套分装管配(GL45 - Ø 6.4 mm (Elite 1 kg: Ø 3.2 mm)), 监测软件, USB线, U盘, 电源线, 1个BagOpen® 400开袋器, 使用手册, 10个GeckoGrip, 免费样品袋。

技术参数

DiluFlow® Elite	1 kg: 单泵	1 kg: 双泵	5 kg: 单泵	5 kg: 双泵
最大称重	1 000 克		5 000 克	
电源	100-240V~ 50/60 Hz			
规格 (宽×长×高)	31 x 42 x 38 厘米	37 x 42 x 38 厘米	31 x 42 x 38 厘米	37 x 42 x 38 厘米
重量	12.6 公斤	14.8 公斤	12.6 公斤	14.8 公斤
产品编号	503 101	503 201	503 105	503 205



Demo video
www.interscience.com

提供可追溯文件



应用领域

- 微生物分析
- 重量稀释/液体分注
- 精确的称重系统
- 适合用于需追溯的样品

优点

- ▶ 可增加4-6个泵
- ▶ 多种稀释模式, 已取得专利
- ▶ 双向连接(LIMS)

可选配件



泵模块
编号 505 007



手持枪
编号 561 001



推进器
编号 511 000

Jumbo 推进器可选 - 编号 505 006

BagMixer® 均质器系列

对于固体样品制备，BagMixer®是非常高效的实验室均质器。用一个均质袋，即可保证在60秒内达到最佳的细菌提取，并消除所有交叉污染的风险。



每天
15,000
BagMixer®
在使用!

MiniMix® 100
5-80 毫升
样品重量可达10 克

BagMixer® 400
50-400 毫升
样品重量可达40 克

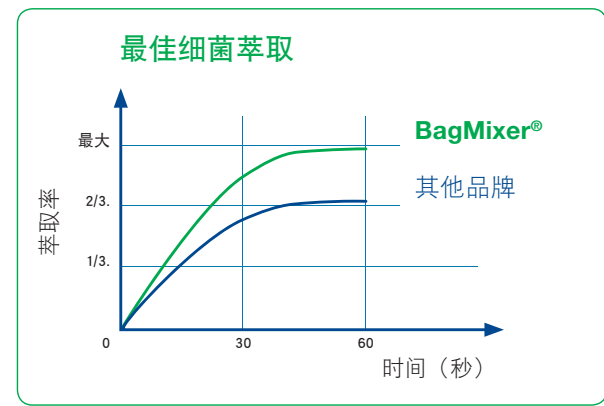
JumboMix® 3500
400-3500 毫升
样品重量可达400 克

- ▶ 世界最畅销的实验室均质器。
- ▶ 11种型号满足大多数的应用 (从5mL到3500mL)
- ▶ 35年的成功经验
- ▶ 提供终身的服务和配件

3
年质保期

可视窗
终身
保修

减震器
终身
保修



MiniMix® 100 毫升实验室均质器

MiniMix® 100 是专门为小样品设计的均质器。具有可调节的叶片，均质的效果更精确，更有效。



Demo video
www.interscience.com

MiniMix® 100 P CC

- 多功能数显
- 可调节均质速度(3, 6, 9, 12 次/秒)
- 可调节均质时间 (1秒-1小时或无穷大)
- 可调节均质力度, 可调节叶片 (专利)
- Q-Tight® 密封性强
- Click & Clean® 可拆卸叶片 (专利)
- 叶片并排停靠

MiniMix® 100 W CC

- 多功能数显
- 可调节均质速度(3, 6, 9, 12 次/秒)
- 可调节均质时间 (1秒-1小时或无穷大)
- 可调节均质力度, 可调节叶片 (专利)
- Q-Tight® 密封性强
- Click & Clean® 可拆卸叶片 (专利)
- 叶片并排停靠
- 可视窗
- 安全可靠的滴水盘

在第22页即可发现MiniMix®配件!

标配: 电源线、用户使用手册、安全滴水盘*, 免费的过滤袋 (带*的只适用与 MiniMix® 100 W CC)

技术参数

MiniMix® 100	P CC	W CC
最优均质体积	5 - 80 毫升	
电源	100-127V~/220-240V~ 50-60Hz	
规格 (宽x长x高)	20 x 37.5 x 20 厘米	
重量	12 公斤	11.8 公斤
产品编号	011 230	013 230

可使用均质袋



BagPage®
100 毫升



BagLight®
100 毫升

应用领域

- 均质各种类型小样品, 小样品重量可达到 10 克
- 临床, 医药
- 兽医 (活检, 器官组织取样...)
- 提取分子 (蛋白质, 脂类, DNA...)
- 毒素的研究 (HPLC, GCMS...)

优点

- ▶ 安静, 有很强的抗击力
- ▶ 可调节均质力度
- ▶ 容易清洁: 可视窗可翻转到270°

BagMixer[®] interscience 独家技术

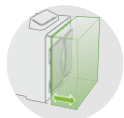
可调节均质力度

- 可调节均质力度: 弱/中/强, 每个叶片可使最大压力为28 kg

专利



小 / 硬样品:
向前移动叶片以便增加力度



大 / 软样品:
向后移动叶片以便减少力度

超静音均质⁽¹⁾

- 噪音小于48 dB
- 双层可视窗门



ISO 3744 音响测试

Q-Tight[®] 密封系统

- 250 kg压力避免液体从顶端外溢

易于清洁

- 易于清洗系统: 门可完全打开⁽¹⁾
 - 可拆卸叶片
- 专利

坚固, 可靠

- 高品质304L不锈钢机身
- 3年质保期
- 可视窗, 减震器终身保修

先进的照明系统

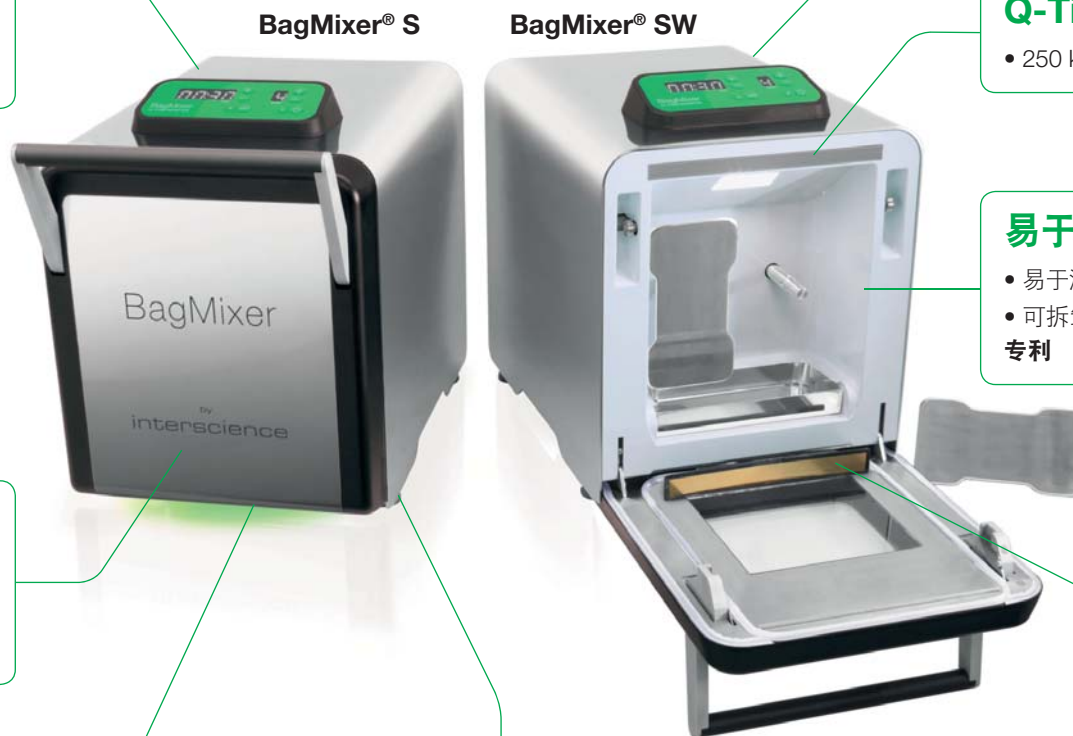
- 照明系统⁽¹⁾: 显示均质过程的状态
- LED灯照亮均质腔

超稳定⁽¹⁾

- 高稳定性
- 可在稀释器旁边使用

液体感应器⁽²⁾

- 一旦发生漏液, 机器会自动停止均质
- 专利



(1) 针对 BagMixer[®] S&SW (2) 仅针对 BagMixer[®] SW

BagMixer® 400 400毫升实验室均质器

BagMixer® 400全世界实验室里销量最好，针对微生物分析最有效的实验室均质器。



BagMixer® 400 P

- 均质速度固定 (8次/秒)
- 可调节均质时间 (30-210秒或无穷大)
- Q-Tight® 密封性强
- 另有CoolMix®型号供您选择



BagMixer® 400 W

- 均质速度固定 (8次/秒)
- 可调节均质时间 (30-210秒或无穷大)
- Q-Tight® 密封性强
- 可视窗
- 安全可靠的滴水盘



BagMixer® 400 CC

- 可视窗
- 安全可靠的滴水盘
- Q-Tight® 密封性强
- 多功能数显
- 可调节均质速度 (4, 6, 8, 10次/秒)
- 可调节均质时间 (1秒-1小时或者无穷大/倒计时)
- 可调节均质力度，可调节叶片 (专利)
- 叶片并排停靠
- 静音无刷电机
- Click & Clean®可拆卸叶片 (专利)



BagMixer® 400 S

- 多功能数显
- 可调节均质速度 (4, 6, 8, 10次/秒)
- 可调节均质时间 (1秒-1小时或者无穷大/倒计时)
- 可调节均质力度，可调节叶片 (专利)
- Q-Tight® 密封性强
- 叶片并排停靠
- Click & Clean®可拆卸叶片 (专利)
- 超静音无刷电机
- 内置安全滴水盘
- 整体可查看系统
- LightCode系统
- 均质腔内的照明

噪音小于 48 dB!



BagMixer® 400 SW

- 多功能数显
- 可调节均质速度 (4, 6, 8, 10次/秒)
- 可调节均质时间 (1秒-1小时或者无穷大/倒计时)
- 可调节均质力度，可调节叶片 (专利)
- Q-Tight® 密封性强
- 叶片并排停靠
- Click & Clean®可拆卸叶片 (专利)
- 超静音无刷电机
- 内置安全滴水盘
- 整体可查看系统
- LightCode系统
- 均质腔内的照明
- 双层可视窗
- 液体传感器

噪音小于 48 dB!

Demo video
www.interscience.com

在第22页即可发现BagMixer®配件!

标配: 电源线、用户使用手册、安全滴水盘*, 免费的过滤袋 (*为BagMixer® 400 P选配)

技术参数

BagMixer® 400	P	W	CC	S	SW
最优均质体积	50 - 400 毫升				
电源	110-127/220-240V~ 50-60Hz		110-240V~ 50-60Hz		
规格 (宽x长x高)	27 x 38.5 x 28 厘米		27 x 41.5 x 26.5 厘米	27.5 x 46.5 x 36 厘米	
重量	16.6 公斤		16 公斤	25.2 公斤	25 公斤
产品编号	021 230	022 230	024 230	025 000	025 100

可使用均质袋



BagFilter® 400 毫升

BagPage® 400 毫升

BagLight® 400 毫升

应用领域

- 均质各种类型样品，样品重量可达40克
- 微生物领域: 食品, 制药, 临床, 兽医, 环境...

优点

- ▶ 安静，有很强的抗击力
- ▶ 可调节均质力度
- ▶ 易于清洁

JumboMix® 3500毫升实验室均质器

JumboMix® 3500 能够快速均质大的样品，为微生物领域广泛应用。



JumboMix® 3500 VP

- 多功能数显
- 可调节均质速度 (1.5, 3, 4.5, 6 次/秒)
- 可调节均质时间 (1秒-1小时或者无穷大)
- 可调节均质力度, 可调节叶片 (专利)
- Q-Tight® 密封性强
- 叶片并排停靠



JumboMix® 3500 VW

- 多功能数显
- 可调节均质速度 (1.5, 3, 4.5, 6次/秒)
- 可调节均质时间 (1秒-1小时或者无穷大)
- 可调节均质力度, 可调节叶片 (专利)
- Q-Tight® 密封性强
- 叶片并排停靠
- 可视窗
- 安全可靠的滴水盘



针对于旋毛虫

JumboMix® 3500 WarmMix®

- 多功能数显
- 可调节均质速度 (1.5, 3, 4.5, 6次/秒)
- 可调节均质时间 (1秒-1小时或者无穷大)
- 可调节均质力度, 可调节叶片 (专利)
- Q-Tight® 密封性强
- 叶片并排停靠
- 安全可靠的滴水盘
- 可加热门 (20°C - 50°C)



在第22页即可发现JumboMix®配件!

标配: 电源线、用户使用手册、安全滴水盘*, 免费的过滤袋 (带*的只适用于JumboMix® 3500 VW 和 JumboMix® 3500 WarmMix®)

技术参数

JumboMix® 3500	VP	VW	WarmMix®
最优均质体积	200 - 3500 毫升		
电源	100-127V~/220-240V~ 50-60Hz		
规格 (宽x长x高)	51.8 x 47 x 47 厘米		63 x 50 x 47 厘米
重量	53.2 公斤	50.2 公斤	63 公斤
产品编号	031 230	032 230	033 230

可使用均质袋



BagFilter®
3500 毫升



BagPage®
3500 毫升



BagLight®
3500 毫升

选配件



JumboStand
编号 037 000

应用领域

- 含沙门氏菌的375 g样品
- 含有75, 325, 375 g的大肠杆菌样品
- 含有李斯特菌的125 g样品
- 样品集中 (例如: 25份15 g样品混合为375 g)

优点

- ▶ 安静, 有很强的抗击力
- ▶ 可调节均质力度
- ▶ 容易清洁: 可视窗可翻转到270°

BagMixer® 优惠包

为每一个实验室提供高品质，优质服务：
选择您的均质器BagMixer® 并与您所选择的组合包（初级包，中级包，高级包）结合起来。



初级包

1 BagMixer®

- + 均质袋：
500个侧边过滤袋BagFilter® + 500个无滤膜均质袋BagLight®
- + 耗材：
50个密封夹BagClip® + 1个开袋器BagOpen® + 1个均质袋支架BagRack®



中级包

1 BagMixer®

- + 均质袋：
500个侧边过滤袋BagFilter® + 500个无滤膜均质袋BagLight® + 500个全滤膜均质袋BagPage®
- + 耗材：
1个开袋器BagOpen® + 1个均质袋支架BagRack® + 50个密封夹BagClip®
1个培养皿支架PetriPile® + 1个移液器BagPipet®
1000根吸管BagTips® Regular



高级包

1 BagMixer® 1 & DiluFlow®

- + 均质袋：
1000个侧边过滤袋BagFilter® + 2000个无滤膜均质袋BagLight® + 1000个全滤膜均质袋BagPage®
- + 耗材：
1个开袋器BagOpen® + 2个均质袋支架BagRack® + 50个密封夹BagClip®
2个培养皿支架PetriPile® + 1个移液器BagPipet®
1000根吸管BagTips® Regular

Non-binding photo

BagPipet® & BagTips®

固定体积移液器和吸管

BagPipet®是一个完全耐高压灭菌移液器,有固定容量(0.1毫升/0.9毫升/1毫升)。它与BagTips®(一次性硬质吸管)配合使用。

BagTips®吸管: 长度达到均质袋的底部

根据G.L.P规定高温高压消毒和校准
(良好实验室的规范)



- 优点**
- ▶ 经济
 - ▶ 无交叉感染
 - ▶ 不同体积 (0.1毫升 - 0.9毫升 - 1毫升)
 - ▶ 轻巧, 符合人体工程学
 - ▶ 耐高温高压消毒

BagTips®有两种规格
通用型 (19厘米)/Jumbo超长型 (24厘米)

技术参数

	BagPipet® 移液器	BagTips® 吸管 (通用型)	BagTips® 吸管 (超长型)
规格		1.1 毫升	2.2 毫升
规格 (宽x长x高)	5 x 3 x 18 厘米	长度: 190 毫米	长度: 240 毫米
产品编号	251 091	252 019	252 024

BagRack®

均质袋支架 可存放均质袋的支架

BagRack®能够清洁, 有序地存放均质袋。



400 毫升
选配安全可靠的滴水盘

- 优点**
- ▶ 适合各种类型的均质袋
 - ▶ 可堆叠
 - ▶ 结实
 - ▶ 全体不锈钢
 - ▶ 耐高温高压消毒

适用于均质袋规格:
80 毫升, 100 毫升, 400 毫升, 3500 毫升

技术参数

BagRack® 均质袋支架	80/100 毫升	400 毫升	3500 毫升 4口	3500 毫升 2口
规格 (宽x长x高)	13 x 27.5 x 15 厘米	20.5 x 35.5 x 21 厘米	43 x 37 x 37 厘米	35.5 x 20.5 x 20 厘米
袋子存放数量	11	10	4	2
产品编号	221 010	221 040	221 350	221 352

BagClip® 密封夹	80/100 毫升	400 毫升	3500 毫升
长度 (白色部分)	130 毫米	195 毫米	395 毫米
每个包装数量	50		
产品编号	231 010	231 040	231 350

BagClip®

密封夹

BagClip® 针对与各种类型的袋子允许暂时密封3处。



- 优点**
- ▶ 便利, 方便使用
 - ▶ 防止气体和液体泄漏
 - ▶ 不与样品接触
 - ▶ 避免接触媒介物
 - ▶ 结实, 使用寿命长

BagOpen®

开袋器

BagOpen®不与样品接触，很容易打开样品袋，及吸取样品。



稳固，结实

优点

- ▶ 结实
- ▶ 坚固耐用
- ▶ 两侧都是坚固的聚碳酸酯

适用于均质袋的规格：
80 毫升, 100 毫升, 400 毫升, 3500 毫升

技术参数

BagOpen®	80/100 毫升	400 毫升	3500 毫升
规格 (宽x长x高)	9 x 4.6 x 17 厘米	15 x 7.5 x 25 厘米	32 x 14.4 x 43.6 厘米
常用量	80/100 毫升	400 毫升	3500 毫升
产品编号	211 010	211 040	211 350

BagSeal®

热密封装置

BagSeal®针对于各种类型的袋子（有过滤膜/无过滤膜）实现一个较宽的，严密的，清洁的封口。



优点

- ▶ 大封口的尺寸: 24.5 厘米 x 5 厘米
- ▶ 可调节加热时间
- ▶ 全体不锈钢
- ▶ 封口信号

技术参数

BagSeal®	
电源	100-127/220-240V - 50/60Hz
规格 (宽x长x高)	37 x 27.5 x 32 厘米
重量	10.8 公斤
产品编号	261 000

PetriPile®

培养皿存储架

PetriPile®可确保安全处理、运输和储存培养皿。



优点

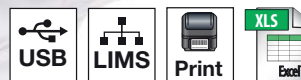
- ▶ 可同时储存16到36个培养皿
- ▶ 可堆叠
- ▶ 耐高温高压消毒
- ▶ 全体不锈钢

适用于：
ø 55 mm, ø 65 mm, ø 90 mm, ø 150 mm

技术参数

PetriPile®	Ø 55	Ø 65	Ø 90	Ø 150
规格 (宽x长x高)	27.5 x 21 x 13 厘米	31 x 22 x 13.5 厘米	37.5 x 26 x 13 厘米	37.5 x 35.5 x 13.5 厘米
培养皿数量	36			16
直径	55 毫米	65 毫米	90 毫米	150 毫米
产品编号	241 055	241 065	241 090	241 150

FlexiPump® 分装变得更简单



为微生物分析工程师而设计

- 选择3种分装模式：
 - 连续型
 - 单剂量模式（预设分装容量）
 - 多剂量模式（预设分装容量，每次分装之间的时间间隔可调）
- 32个可编程序
- 旋转按钮可轻松导航，易于校准

易于校准

- 屏幕上显示一步步指示

精确的流量控制

- 达到1%的精确度
- 分注液体体积：从50 μ L到99 L
- 分装组件及瓶子都可高温高压灭菌

无需维护

- 重型的聚碳酸酯顶部外壳和耐用的不锈钢外壳
- 高品质的Watson Marlow™泵头

易于分装

- 手持枪及可调节臂提升了分注容量的控制。
- 连续分装：



培养基

例如：9 mL注入试管



琼脂

例如：18mL注入在培养皿上



任何液体的稀释

例如：90mL或者225 mL分装于瓶或均质袋



FlexiPump® 分装泵：为培养基的制备而设计

ISO
7218

FDA BAM
Bacteriological Analytical
Manual

FlexiPump®蠕动泵能够连续分装培养基、琼脂及从 50µL 到 99L 的任何液体。



Demo video
www.interscience.com

提供可追溯文件



FlexiPump®

- 单泵头配备3个滚轴
- 配备一个分装组件（内径为3.2 mm的导管）
- 流量可达1.25升/分钟。
- 剂量：从50 µL 到 99 L

FlexiPump® Pro

- 剂量：从50 µL 到 99 L
 - 双倍精度
 - 双倍流速
- 配备了2套分装组件（内径分别为3.2mm、6.4mm的导管）
- 流量可达2.5升/分钟
- 剂量：50 µL 到99 L
- 提供可追溯文件 USB, RS 232

标配：1或2*个蠕动Watson Marlow™泵头、一套内径为3.2 mm的分装组件（喷嘴+GL45瓶子连接器+过滤元件+导管+管锚）、1套内径为6.4 mm的分装组件*，用户手册，电源线，USB线*，免费的包装过滤袋（*仅对于FlexiPump® Pro）

技术参数

	FlexiPump®	FlexiPump® Pro
剂量	50 µL 到 99 L	
电源	100-240 V~ - 50-60 Hz	
规格(宽×长×高)	15.5 x 27 x 21 厘米	15.5 x 32 x 21 厘米
重量	5.2 公斤	5.4 公斤
产品编号	561 000	562 000

可选配件



典型应用

- 9 mL试管用稀释液分装
- 18 mL培养皿的分装
- 90 mL和225 mL分装到瓶或均质袋中

优点

- ▶ 精确的流量控制：精确度1%
- ▶ 容易校准
- ▶ 无交叉污染：分装组件耐高温高压

Spiral[®] 为什么选择螺旋方法?

ISO
7218ISO
4833-2FDA BAM
Bacteriological Analytical
ManualAOAC
977.27

螺旋方法大大提高实验室分析能力。螺旋接种仪允许在一个培养皿上进行标准化的细菌接种，灵敏度 $100-1 \times 10^7$ CFU/毫升。无需进行一系列稀释过程。不再需要连续稀释！

手工接种方法

手工方法需要重复操作: 至少需要4次稀释和4次接种, 才能获得一个好的, 可读的培养皿。

稀释 1/10 稀释 1/10 稀释 1/10 稀释 1/10

涂抹量 0.1 毫升 涂抹量 0.1 毫升 涂抹量 0.1 毫升 涂抹量 0.1 毫升

第一个培养皿 第二个培养皿 第三个培养皿 第四个培养皿

培养 培养 培养 培养

OK

全自动螺旋方法

用这种方法, 只需要一个培养皿就可以进行分析!

+ 样品 + 样品

所有稀释梯度在一块培养皿上!

- 在一个培养皿上实现 $100-1 \times 10^7$ CFU/毫升
- 节省耗材: 节约可达75%!
- 整个接种过程只需25秒

easySpiral[®] 全自动接种仪

ISO
7218

ISO
4833-2

FDA BAM
Bacteriological Analytical
Manual

AOAC
977.27

easySpiral[®]高品质的全自动接种仪, 保证样品在25秒内进行标准和可编程接种, 不需要进行连续的手工稀释。

 Demo video
www.interscience.com



提供可追溯文件



easySpiral[®]

- 微处理器控制
- 接种模式: 指数模式和循环模式
- 培养皿直径: 90 毫米
- 预设体积: 50或者100微升
- 计数范围: 300-1.3x10⁶ CFU/mL

easySpiral Pro[®]

- 微处理器控制
- 接种模式: 指数模式, 循环模式和均一模式
- 培养皿直径: 90-150毫米
- 预设体积: 50, 100或者200微升
- 计数范围: 100-1x10⁷ CFU/mL
- 通过USB设定体积: 10-1000微升
- 可追溯性: Excel[™], LIMS
- 与数据链接可追溯系统兼容 (详细信息请见第39页)

标配: 1个蓝色染料测试剂, 1个额外接种针, 培养皿盘 (1 x 90毫米 & 1 x 150毫米*), Spiral[®]计数网格 (1 x 90毫米 & 1 x 150毫米*), 测试用容器底座, 2个圆形滤膜部件, CD-ROM软件*, USB线*, 1000个烧杯, 1盒洗涤剂EnzyClear[®], 4组连接耐高压灭菌瓶GL45的连接, GL45烧瓶双头连接器, 1个注射器, 电源线, 使用手册。

技术参数

	easySpiral [®]	easySpiral Pro [®]
电源	100-240V~ 50-60Hz	
规格 (宽x长x高)	40 x 41.5 x 29 厘米	
重量	16.4 公斤	
产品编号	412 000	413 000

(*仅适用于easySpiral Pro[®])

可选配件



保护罩用于层流外
工作
编号 413 001



dataLink[™]
编号 410 100



DB50螺旋接种
烧杯 (5毫升)
编号 415 100



条码阅读器
编号 522 000

螺旋方法的原理:

样品通过微型泵精密测量后沉积到旋转着培养皿的表面, 根据阿基米德螺旋方法由培养皿中心向边缘呈对数减少。

根据设置, 这种接种方法相对应于传统方法第三步或者第四步稀释。在培养皿上的每个点的容量都是可知的, 被校准的。

经过培养, 这些菌落呈螺旋轨迹在培养皿上。可以通过计数格手工计数或者用菌落计数器 Scan[®] 100。也可以用 interscience 菌落计数器 Scan[®] 300, Scan[®] 500, Scan[®] 1200 或者 Scan[®] 4000 全自动计数。

应用领域

- 微生物分析
- 控制: 食品质量、细菌动力学、抗生素最低抑菌浓度、化妆品 (challenge test)、制药

优点

- ▶ 计数范围: 100-1x10⁷ CFU/mL
- ▶ 整个接种过程只需25秒
- ▶ 溢出消毒系统 (获得专利)
- ▶ 通过USB可编辑容量
- ▶ 耗材节省可达75%

easySpiral Dilute[®] 进行连续稀释的一场革命!



体型精巧

- 宽度40 cm, 能在层流内外使用
- 全体不锈钢外壳

高精度玻璃注射器

- 平均精度可达0.5%
- 无需移液器校准



自动消毒

- 溢出技术清洁系统
 - 无交叉污染
- 专利**

大容量

- 2个完全耐高温高压灭菌瓶 (稀释液和消毒剂) 和连接器。

高速全自动

- 快速旋转手臂
 - 1次消毒, 5次稀释和1次接种仅需134秒
- 专利**

连续稀释变的很简单

- 选择稀释倍数
 - 自动稀释 10^{-5} 或更多倍
 - 不再用9 mL试管制备
- 专利**

一键接种

- 4种接种模式可供选择
- 在直径为55,90和150毫米培养皿上接种

easySpiral Dilute[®] 自动稀释接种仪

ISO
7218

ISO
4833-2

FDA BAM
Bacteriological Analytical
Manual

AOAC
977.27

easySpiral Dilute[®] 是一台2合一的设备：自动稀释和接种。它能够进行5次连续稀释并在单个培养皿上自动进行接种，可计数范围从30到 1×10^{12} CFU/mL。

主要特点

- 由微处理器控制
- 培养皿直径：55 mm, 90 mm 和150 mm
- 注射器容量：1000 μ L
- 通过USB设定体积：从10 μ L到1000 μ L
- 预设接种量：50 μ L, 100 μ L, 200 μ L
- 计数范围：从30- 1×10^{12} CFU/mL
- 接种模式：指数模式，均一模式，循环模式，倾倒入接种
- 1次消毒+5次稀释+提取一个样品+1次接种：134秒
- 1次消毒+5次稀释+提取一个样品+5次接种：234秒
- 吸样时间延迟（针对粘稠样品）以及接种量都可以通过USB来设定
- 在稀释 / 接种之前对样品进行混合
- 可追溯性：Excel[™] 输出，LIMS
- 循环模式（专利）：
在一块90 mm的培养皿上接种3个连续的稀释度
在一块150 mm的培养皿上接种6个连续的稀释度
- 利用溢出技术的接种针消毒系统，8bars压力（专利）
- 同一样品连续接种能力：20个培养皿（50 μ L）
- 与数据链接可追溯系统兼容（详细信息请见第39页）



Demo video
www.interscience.com

提供可追溯文件



标配：1个蓝色染料测试剂，1个额外接种针，培养皿盘（1 x 55毫米，1 x 90毫米 & 1 x 150毫米），Spiral[®]计数网格（1 x ϕ 90毫米 & 1 x ϕ 150毫米），循环模式计数网格（1 x 90毫米和1 x 150毫米），测试用容器底座，2个圆形滤膜部件，CD-ROM软件，USB线，1000个烧杯，1盒洗涤剂EnzyClear[®]，4组连接耐高压灭菌瓶GL45的连接，GL45烧杯双头连接器，1个注射器，电源线，使用手册。

技术参数

easySpiral Dilute [®]	
电源	100-240V~ 50-60Hz
规格 (宽x长x高)	40 x 41.5 x 29 厘米
重量	16.4 公斤
产品编号	414 000

可选配件



保护罩用于层流外工作
编号 413 001



dataLink[™]
编号 410 100



DB50螺旋接种
烧杯 (5毫升)
编号 415 100



条码阅读器
编号 522 000

应用领域

- 微生物分析
- 自动：连续稀释 / 接种

优点

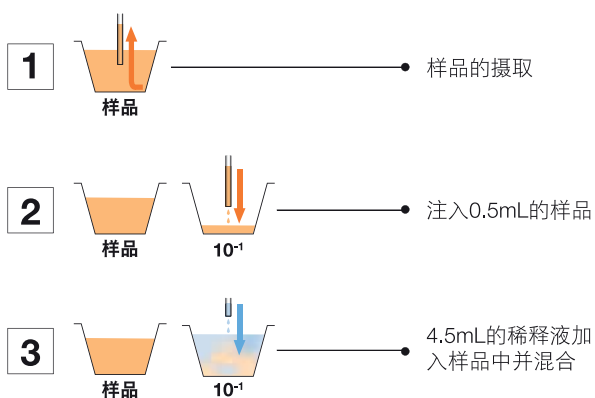
- ▶ 触摸屏一键点击，即可进行日常的连续稀释和接种
- ▶ 可进行你所需要的尽可能多的稀释需求
- ▶ 快速：1次消毒，5次稀释及1次接种仅需134秒
- ▶ 可节省50%的耗材及时间

easySpiral Dilute[®] 是如何工作的?

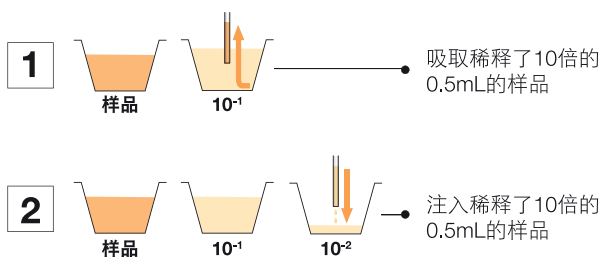
ISO
7218ISO
4833-2FDA BAM
Bacteriological Analytical
ManualAOAC
977.27

easySpiral Dilute[®]可非常快捷地自动连续稀释和自动接种，1次消毒，5次稀释和1次接种仅需134秒

1. 稀释周期



稀释周期会在下一次连续稀释时重复进行



稀释周期可无限循环

2. 接种周期

均一模式

均匀分布在表面

50μL, 100μL, 200μL和
USB可编程

指数模式

浓度降低

50μL, 100μL, 200μL和
USB可编程

循环模式

1块培养皿接种3或
6个稀释浓度圈

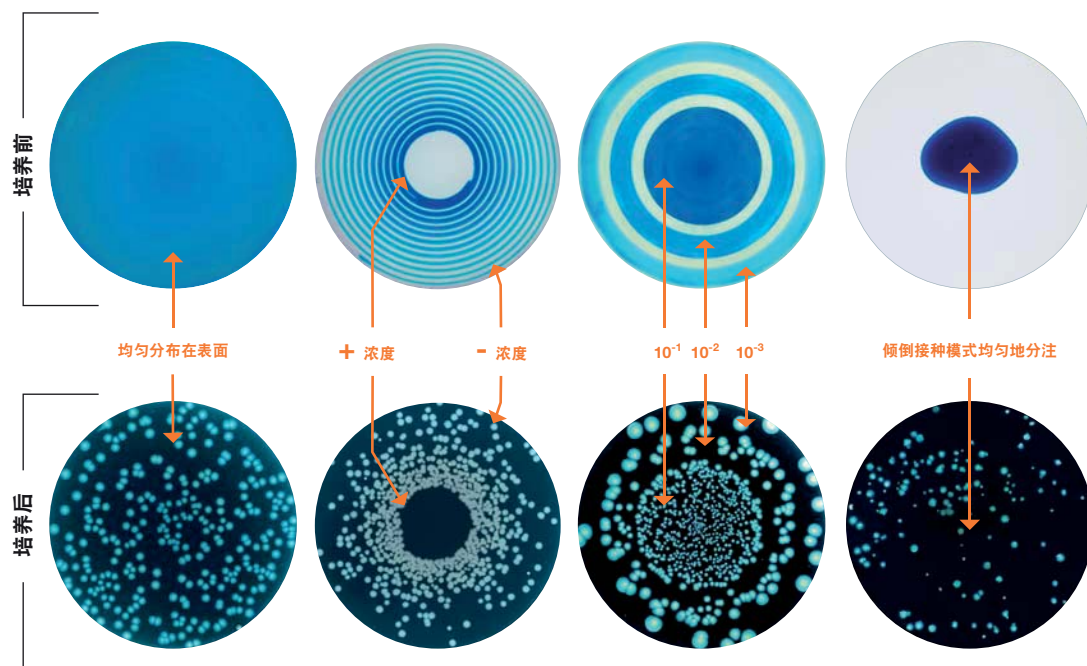
内圈10μL, 中间16μL, 外圈25μL
(150mm培养皿上接种为6个浓度圈)

倾倒模式

倾倒接种模式均匀地分注*

50μL, 100μL, 200μL和
USB可编程

例子:



* 倾倒模式，easySpiral Dilute[®]在一个空的培养皿底部注入样品。然后，用户在上面加入熔融的琼脂。

Spiral[®] System: 超过35年的成功经验

"Solutions to save as much time as possible for creative work"

Dr. Ed Campbell inventor of the Spiral[®] method



François Jalenques 和 Dr. Ed Campbell

今日, interscience 第三代全自动接种仪 easySpiral[®] 在一个培养皿上无需连续稀释或中介培养, 灵敏度可达到 100 到 1×10^7 CFU/毫升。

easySpiral[®] 具有强大优势:

- 无交叉污染
- 标准化作业
- 可靠, 准确, 快速得到结果
- 节省75%时间, 步骤和耗材

符合欧盟认证标准 ISO[®] 4833-2

螺旋技术, 通过 A.O.A.C², ISO³ 4833-2 和 ISO³ 7218 标准, 作为官方技术检测食品和化妆品产品。它已快速成为各种应用领域验证标准, 如微生物学, 医学细菌学, 研究防腐剂和化妆品行业。

进行连续稀释的一场革命

2012年, 推出了 easySpiral Dilute[®], 市场上第一台全自动稀释接种仪, 日常的5次连续稀释和1次接种能够在134秒内完成且具有全程可追溯性。

¹ 在美国应用于食品和药品管理局

² 法国协会认证

³ 国际标准化组织

全自动接种仪

1973 年埃德坎贝尔博士及FDA¹研究员发明了螺旋方法来自动计算日常工作中细菌的数量。

他和 interscience 的创始人物理学家 François Jalenques, 共同开发了这款仪器。

1992年, 人们重新校正了 Spiral[®]螺旋方法并为其申请了专利。



1979
Spiral[®] DS



1996
Spiral[®] DS+



2010
easySpiral[®]



2012
easySpiral Dilute[®]

Scan[®] 100 手动菌落计数



Scan[®] 100 是一款手动菌落计数器，该设备提供LED光源系统和符合人体工程学，手臂可以得到舒缓。黑暗背景的技术提供间接，精确和光源对比度好的菌落。USB接口确保导出的数据结果具有可追溯性，无需安装软件，导出的数据结果准确无误。

主要特点

- 可通过表面的触觉调节灵敏度
- 适合于所有培养皿：培养皿55, 65, 90, 150 毫米, Petrifilm™, Compact Dry™...
- 多功能数显
- 计数：0-1999CFU
- USB接口：通过任何软件(PC/MAC)导出简单数据
- 黑暗背景技术对比观看菌落
- 可调节计数声音：4级声道
- 可调节LED亮度
- 适用于任何笔
- 内置存储架

比较标准光源和菌落计数器Scan[®] 100 光源

标准霓虹灯照明：

光线扩散时，培养基和菌落编程黄色。结果：对比不完善。菌落很难计数。



黑暗背景技术：

光线扩散时，在黑暗背景下菌落最佳。结果：光线准确，对比度最佳。菌落很容易计数。



[Demo video](#)
www.interscience.com

固定手臂上的放大镜是可选配件

高品质技术



提供可追溯文件



标配：使用手册/白色背景盘/90毫米培养皿适配器/电源线/USB线

技术参数

	Scan [®] 100
电源	100-240V~ 50-60Hz
规格 (宽x长x高)	25 x 33 x 17.5 厘米
重量	4.6 公斤
产品编号	435 000

可选配件



放大镜+手臂
编号 435 001



螺旋计数格：透明和白色的扩散型计数网格
3种型号：
Spiral DS[®] 90/150 mm - 编号 435 010
easySpiral[®] 90 mm - 编号 435 030
easySpiral[®] 150 mm - 编号 435 035



Wolffhugel网格：
透明和白色的扩散型计数网格
编号 435 020



Petrifilm™, Sanita-kun™,
Compact Dry™ 适配器
编号 435 002

优点

- ▶ 全体不锈钢，非常结实
- ▶ 寿命长的白色LED,可调节亮度
- ▶ 黑暗背景光源
- ▶ 符合人体工程学，手臂得到舒缓
- ▶ USB接口即时输出结果

Scan[®] 300 全自动菌落计数器



Scan[®] 300 是一款全自动菌落计数器，其基本功能是启动自动菌落计数，专门为食品微生物环境所设计（PCA, VRBG, MRS...）。

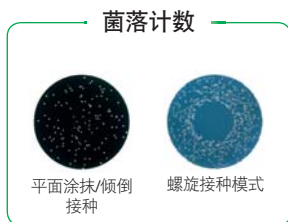
主要特点

- CMOS 彩色照相机，28次变焦，M12镜头，分辨率100万像素
- 6种灯光和背景组合
- 自动调节背景颜色
- 亮度、对比度和灵敏度由软件自动优化
- 可检测菌落最小直径：0.1毫米
- 自动分离成片菌落
- 创建多边形区域
- LED灯使用寿命长
- 以Excel™, PDF 输出数据, jpg, xls, png, bmp, 可重复计数文件
- 软件有法语, 英语, 日语, 汉语, 俄语, 西班牙语, 德语
- 与数据链接可追溯系统兼容（详细信息请见第39页）
- 符合 CFR21 part 11: 加密审计追踪, 3 级用户管理



www.interscience.com

可检测菌落最小直径: 0.1毫米



高品质技术



提供可追溯文件



标配: Scan[®]软件CD-ROM, USB线, 电源线, 2个校准盘, 用户使用手册, 快速使用指南

技术参数

Scan [®] 300	
分辨率	1 兆像素
电源	100-240 V - 50-60Hz
规格 (宽x长x高)	28.5 x 26.5 x 29 厘米
重量	8.4 公斤
产品编号	436 300

可选配件



条码阅读器
编号 522 100



55毫米培养皿适配器
编号 436 005



dataLink™
编号 410 100

优点

- ▶ 瞬间得到结果
- ▶ 可追溯性: 自动保存图像和结果
- ▶ LIMS连接条码阅读器
- ▶ Excel™ 输出数据
- ▶ 可计数最小菌落: 0.1毫米

Scan[®] 500 全自动菌落计数器 & 抑菌圈分析仪



Scan[®] 500 全自动彩色菌落计数器，能够快速、有效的计数常见的菌落。Scan[®] 500保证出色的重现性，保存图像和计数结果。

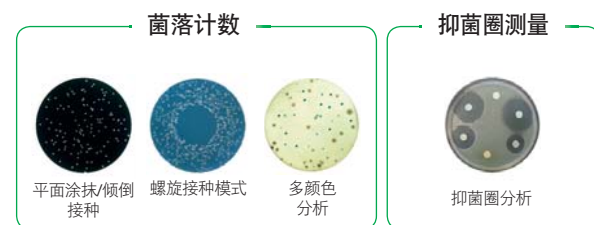
主要特点

- CMOS 彩色照相机，28次变焦，M12镜头，分辨率100万像素
- 6种灯光和背景组合
- 自动调节背景颜色
- 亮度，对比度和灵敏度由软件自动优化
- 可检测菌落最小直径：0.1毫米
- 自动分离成片菌落
- 创建多边形区域
- LED灯使用寿命长
- 以Excel™, PDF 输出数据, jpg, xls, png, bmp, 可重复计数文件
- 软件有法语，英语，日语，汉语，俄语，西班牙语，德语
- 与数据链接可追溯系统兼容（详细信息请见第39页）
- 符合 CFR21 part 11: 加密审计追踪, 3 级用户管理
- **CLSI, EUCAST和CA-SFM数据库抑菌圈分析**
- **在一个培养皿上检测和计算7种不同颜色菌落**



www.interscience.com

可检测菌落最小直径:
0.1毫米



复合:



高品质技术



提供可追溯文件



标配: Scan[®]软件CD-ROM,USB线, 电源线, 3个校准盘, 用户使用手册, 快速使用指南

技术参数

	Scan [®] 500
分辨率	1兆像素
电源	100-240 V - 50-60Hz
规格(宽x长x高)	28.5 x 26.5 x 29 厘米
重量	8.4 公斤
产品编号	436 000

可选配件



条码阅读器
编号 522 000



55毫米培养皿适配器
编号 436 005



dataLink™
编号 410 100

优点

- ▶ 瞬间得到结果
- ▶ 可追溯性: 自动保存所有数据, 图像和计数结果
- ▶ 阅读器可与LIMS相连
- ▶ Excel™ 导出数据结果
- ▶ 检测最小菌落: 0.1毫米

Scan[®] 1200 全自动菌落计数器 & 抑菌圈分析仪

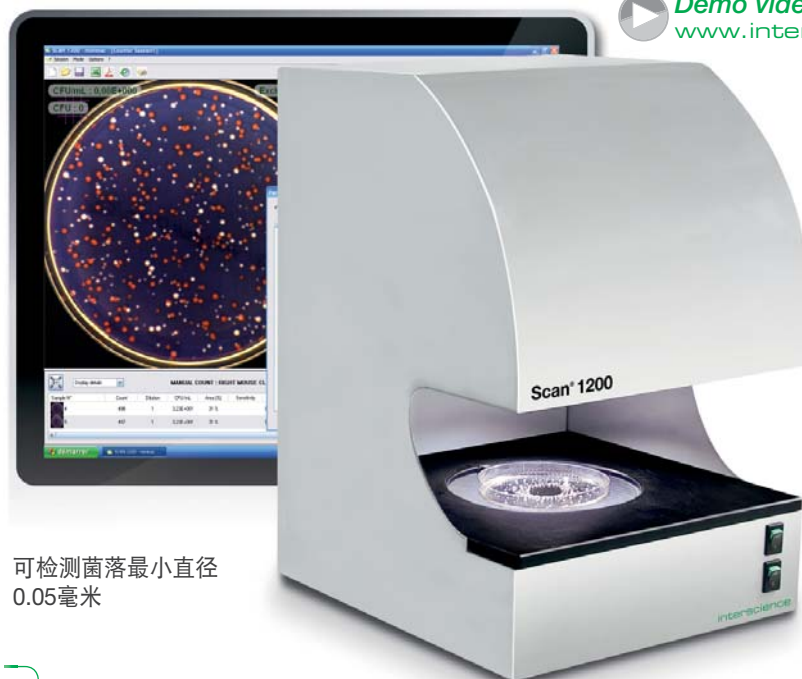


Scan[®] 1200, 高分辨率全自动彩色菌落计数器, 适用于实验室里所有的培养基, 使用舒适, 精确率高。具有良好的重现性, 自动保存图像和数据结果。

[Demo video](#)
www.interscience.com

主要特点

- 6种灯光和背景组合
- 自动调节背景颜色
- 亮度: 对比度和灵敏度由软件自动优化
- 自动分离成片菌落
- 创建多边形区域
- LED灯使用寿命长
- 以Excel[™], PDF 输出数据, jpg, xls, png, bmp, 可重复计数文件
- 软件有法语, 英语, 日语, 汉语, 俄语, 德语
- 与数据链接可追溯系统兼容 (详细信息请见第 39页)
- 符合 CFR21 part 11: 加密审计追踪, 3 级用户管理
- CLSI, EUCAST和CA-SFM数据库抑菌圈分析
- 同一培养皿可检测7种不同颜色+排除一个颜色
- **可检测菌落最小直径: 0.05mm**
- **HD 彩色照相机, 28倍变焦, HD日本镜头, 分辨率120万像素**



可检测菌落最小直径
0.05毫米

菌落计数

平面涂抹/倾倒入种 螺旋接种模式 多颜色分析 Petrifilm[™] Sanita-kun[™] Compact Dry[™] 过滤纸

抑菌圈测量

抑菌圈分析

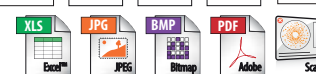
复合:



高品质技术



提供可追溯文件



标配: Scan[®] 软件 CD-ROM, 电源线, 3个校准盘, 使用手册

技术参数

	Scan [®] 1200
分辨率	1.2 兆像素
电源	100-240 V - 50-60Hz
规格 (宽x长x高)	28.5 x 26.5 x 37.5 厘米
重量	9.4 公斤
产品编号	437 000

可选配件



条码阅读器
编号 522 000



Adapters - 3种标类型:
Petrifilm[™] 适配器 - 编号 437 002
Sanita-kun[™] 适配器 - 编号 437 001
Compact Dry[™] 适配器 - 编号 437 004



55毫米培养皿
适配器
编号 436 005



dataLink[™]
编号 410 100

优点

- ▶ 瞬间得到结果
- ▶ 可追溯性: 自动保存所有数据, 图像和结果
- ▶ 条码阅读器和LIMS相连
- ▶ Excel[™] 导出数据
- ▶ 检测最小菌落: 0.05毫米

Scan[®] 4000 无可匹敌的图像品质



超高分辨率照相机

- 500万像素超清照相机
- 69倍变焦
- 生动的照相机图片

新品

分光镜

- 避免照相机反射

白色 LED 圆顶灯

- 白色 LED 扩散光源无反射或阴影

符合 CFR21 Part 11

- 电子签名, 审计追踪, 数据安全

分析培养皿 100 % 界面

- 自动检测和变焦

市场最大计数区域

- 圆形 50-150 mm 培养皿
- 120 mm 方形培养皿



Scan[®] 4000 全自动菌落计数器 & 抑菌圈分析仪



Scan[®] 4000 是一款超清HD自动菌落计数器和抑菌圈分析仪。适用于不同尺寸的培养皿和所有类型的培养基，它的照明系统保证用户的使用舒适度，高精度和极佳的可再生性。

[Demo video](#)
www.interscience.com

新品



可检测菌落最小直径：
0.05毫米

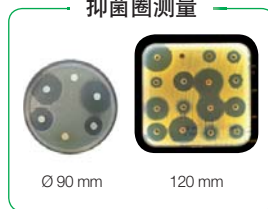
主要特点

- 软件自动优化光亮，对比度和灵敏度
- 自动分离黏合菌落
- 可创建多边形排除区域
- 以Excel™, PDF 输出数据, jpg, xls, png, bmp, 可重复计数文件
- 软件：法语，英语，日语，中文，俄语，西班牙语，德语
- 与数据链接可追溯系统兼容（详细信息请见第 39页）
- 符合 CFR21 part 11: 加密审计追踪, 3 级用户管理
- CLSI, EUCAST和CA-SFM数据库抑菌圈分析
- 同一培养皿可检测7种不同颜色+ 排除一个颜色
- 可检测最小菌落直径: 0.05 mm
- 7种光源和背景的结合
- 超清彩色 CCD 相机, 69 倍变焦, 超清日本镜头, 500 万分辨率
- 可计数55-150 mm圆形培养皿和120 mm方形培养皿
- 黑/白背景无易损件
- 白色LED圆顶光源: 无反射和阴影
- 可计数培养皿100%面积
- SIL/LIMS双向连接

菌落计数



抑菌圈测量



高品质技术



提供可追溯文件



标配：Scan[®] 软件 CD-ROM，电源线，3个校准盘，使用手册

技术参数

	Scan [®] 4000
分辨率	5 兆像素
电源	100-240 V - 50-60Hz
规格 (宽×长×高)	47 x 47 x 64 厘米
重量	25 公斤
产品编号	438 000

可选配件



条码阅读器
编号 522 100



dataLink™
编号 410 100

复合:



优点

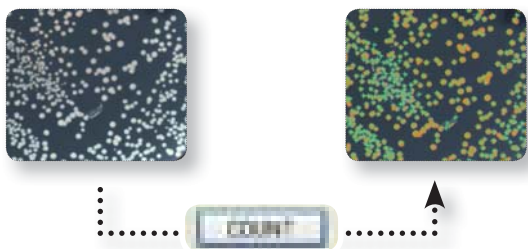
- ▶ 超清分辨率图片
- ▶ 360°光照无反射和阴影
- ▶ 市场上最大的计数区域

Scan® 菌落计数 & 抑菌圈分析软件

使用Scan®软件，Scan®自动菌落计数器能在各种培养基上进行快速和效率的菌落计数，且完全可追溯。

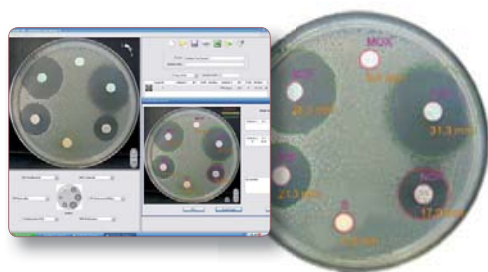
瞬间得到结果

能在计算机上对培养皿进行实况图像显示，在所有培养基上的计数速度大于**1000 CFU/sec**，每一个被计数的菌落由十字交叉标记并且结果自动保存。



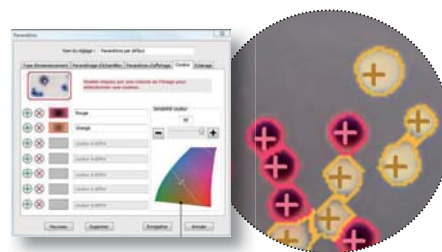
抑菌圈分析

抑菌圈测量通过测量抗生素直径及轨迹，立刻给出高效测试结果。R.I.S结果（耐药/中性/敏感，立即给出颜色）。



显色计数

Scan® 软件可检测和计数在一个培养皿上**7种不同颜色**的菌落。在显色环境下，可保存您的参数，为下次方便计数。



安全性

计数过程是安全的，每个操作员都有安全代码，每次计数的结果被保存，是不可更改的。符合CFR21的第11部分：

- 系统安全
- 操作控制
- 文件管理。



无需设置

为培养皿选择预先设定好的参数



Scan® 1200 和 Scan® 4000 也可计数：

- Sanita-kun™: AC, CC, EC/CC, SA
- Petrifilm™: AC, ETB, CC, EC/CC, EC
- Compact Dry™: TC, CF, EC, ETB



DOWNLOAD
SCAN® SOFTWARE

www.interscience.com

接种&计数系统的dataLink™

提高您实验室 的工作效率！



easySpiral Dilute® 和 Scan® 4000

dataLink™为样品微生物分析的全面追溯系统，从easySpiral®全自动接种仪接种到Scan®全自动菌落计数器菌落计数。

所有接种数据（体积，稀释，时间，模式...）存储在贴在培养皿的Datamatrix或者QR码标签中。不需要数据库。

培养后，Datamatrix标签可以被扫描由Scan®软件读取，得到从接种到菌落计数器设置的所有样品信息。

只需按动《COUNT》键。无需耗时重复输入，避免潜在错误。导出结果，图片和备注到LIMS, Excel®, PDF 和 JPEG。

▶ 安全分析

- 全面可追溯性
- 无误差设置

▶ 节省时间

- 无手动数据输入
- 菌落计数器全自动设置

▶ 易于使用

- 独立系统
- 无数据库或网络使用

第一步



用easySpiral® Pro或 easySpiral Dilute®接种。easySpiral®软件收集接种数据。

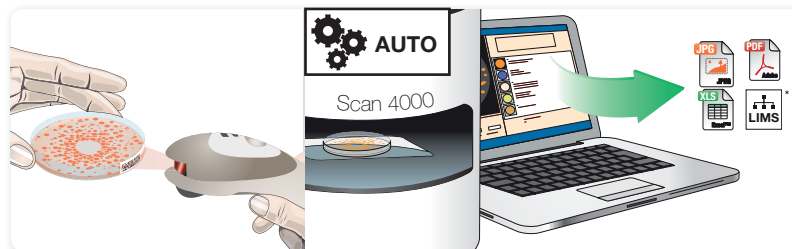
第二步



打印Datamatrix码标签。贴在培养皿上，置于培养箱内。

... 培养24-72小时

第三步



一旦菌落生长，扫描Datamatrix码。Scan®菌落计数器根据Datamatrix标签数据自动调节设置。点击《COUNT》键。输出数据。

*请检查 LIMS 系统兼容性

Anabac® 高压灭菌锅除臭剂

Anabac® 经过高压灭菌后，为实验室提供一个舒适的，新鲜的香味。
可选择5种香型



Classic

浓香味

从薄荷和桉树中萃取精华



Poma

清香型

从苹果中萃取精华



Citrus

清淡型

从柠檬中萃取精华



Floral

花香型

从花中萃取精华

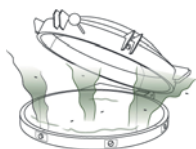


Peach

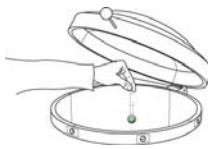
甜味

从桃中萃取精华

让您的实验室充满清香！



高压锅的味道很臭。



滴1粒放入到高压灭菌锅中或者与水直接接触



Anabac® 净化空气

技术参数

Anabac®	Classic	Poma	Citrus	Floral	Peach
数量			100		
产品编号	320 100	320 200	320 300	320 400	320 500

应用领域

- 为您的工作环境提供令人舒适的香味
- 在高压灭菌锅里，无需有效的消毒过程，熔体无残留。

优点

- ▶ 舒适体验
- ▶ 可适用于任何高压锅
- ▶ 完全安全的蒸发掉
- ▶ 法国香水
- ▶ 100% 生物降解

产品规格



托盘包装订购省钱



均质袋	产品编号	销售单位 (个/盒)	每盒数量	最大均质体积 (毫升)	最优均质体积 (毫升)	盒子规格 (厘米)	毛重
BagFilter®: 侧边过滤均质袋							
BagFilter® 400 P	111 425	500	25	400 毫升	50 - 300 毫升	35 x 22 x 15 厘米	5.0 公斤
BagFilter® 400 P non-marked	111 000	500	25	400 毫升	50 - 300 毫升	35 x 22 x 15 厘米	5.0 公斤
BagFilter® 400 S	112 425	500	25	400 毫升	50 - 300 毫升	35 x 22 x 15 厘米	5.0 公斤
BagFilter Pull-Up®	111 625	500	25	400 毫升	50 - 300 毫升	34 x 22 x 12 厘米	5.3 公斤
BagFilter® P 2000	111 200	400	25	2000 毫升	400 - 1500 毫升	47.5 x 28.5 x 13.5 厘米	6.7 公斤
BagFilter® 3500 P	113 510	100	10	3500 毫升	400 - 3500 毫升	41 x 33.5 x 11 厘米	4.2 公斤
BagPage®: 带有全部过滤膜均质袋							
BagPage® 100	121 025	500	25	100 毫升	5 - 40 毫升	34 x 22 x 12 厘米	2 公斤
BagPage® + 400	122 025	500	25	400 毫升	50 - 300 毫升	34 x 22 x 26 厘米	6 公斤
BagPage® + 400 non-marked	122 000	500	25	400 毫升	50 - 300 毫升	34 x 22 x 26 厘米	6 公斤
BagPage® + 400 F	122 325	500	25	400 毫升	50 - 300 毫升	34 x 22 x 26 厘米	6 公斤
BagPage® + 400 R	161 025	500	25	400 毫升	50 - 300 毫升	34 x 22 x 26 厘米	6 公斤
BagPage® + 400 U	122 225	500	25	400 毫升	50 - 300 毫升	34 x 22 x 26 厘米	6 公斤
BagPage® + XR 400	122 425	400	25	400 毫升	50 - 300 毫升	34 x 22 x 26 厘米	6.5 公斤
BagPage® + 2000	122 200	250	25	2000 毫升	400 - 1500 毫升	47.5 x 28.5 x 13.5 厘米	4.9 公斤
BagPage® + 3500	123 010	100	10	3500 毫升	400 - 3500 毫升	41 x 33.5 x 11 厘米	4.2 公斤
BagLight®: 平底均质袋							
BagLight® PolySilk® 100	131 025	500	25	100 毫升	5 - 50 毫升	35 x 24 x 9 厘米	1.7 公斤
BagLight® PolySilk® 400	132 025	500	25	400 毫升	50 - 300 毫升	35 x 21 x 11 厘米	4 公斤
BagLight® HD PolySilk® 400	132 325	500	25	400 毫升	50 - 300 毫升	35 x 21 x 11 厘米	4 公斤
BagLight® Multilayer® 400	132 225	500	25	400 毫升	50 - 300 毫升	35 x 21 x 11 厘米	5 公斤
BagLight® Multilayer® U 400	132 125	500	25	400 毫升	50 - 300 毫升	35 x 21 x 11 厘米	5 公斤
BagLight® PolySilk® 2000	132 200	500	25	2000 毫升	400 - 1500 毫升	47.5 x 28.5 x 13.5 厘米	9.6 公斤
BagLight® PolySilk® 3500	133 025	250	25	3500 毫升	400 - 3500 毫升	44.5 x 25 x 35 厘米	16 公斤
RollBag®: 存样均质袋							
RollBag® 1300	145 040	500	1	1300 毫升	50 - 300 毫升	34 x 28 x 11 厘米	4.2 公斤

重量稀释器	产品编号	销售单位 (个/盒)	产品描述	盒子规格	毛重
DiluFlow®: 重量稀释器及配件					
DiluFlow® 单泵 (3 kg)	501 103	1	重量稀释器 (3 kg) 单泵	54.5 x 54.5 x 42.5 厘米	14.8 公斤
DiluFlow® 双泵 (3 kg)	501 203	1	重量稀释器 (3 kg) 双泵	54.5 x 54.5 x 42.5 厘米	17.6 公斤
可调节分注系统	505 004	1	可分装到多种容器中	35 x 30 x 20 厘米	1.2 公斤
DiluFlow® Pro: 重量稀释器及配件					
DiluFlow® Pro 单泵 (5 kg)	502 105	1	重量稀释器 (5 kg) 单泵	54.5 x 54.5 x 55 厘米	17.4 公斤
DiluFlow® Pro 双泵 (5 kg)	502 205	1	重量稀释器 (5 kg) 双泵	54.5 x 54.5 x 55 厘米	20 公斤
可调节分注系统	505 005	1	可分装到多种容器中	25 x 15 x 10 厘米	600 克
Jumbo 推进器	505 006	1	3500开袋器+3500mL安全滴水盘	50 x 40 x 40 厘米	3 公斤
DiluFlow® Elite: 重量稀释器及配件					
DiluFlow® Elite 单泵 (1 kg)	503 101	1	重量稀释器 (1 kg) 单泵	54.5 x 54.5 x 55 厘米	18 公斤





重量稀释器	产品编号	销售单位(个/盒)	产品描述	盒子规格	毛重
DiluFlow® Elite 双泵 (1 kg)	503 201	1	重量稀释器 (1 kg) 双泵	54.5 x 54.5 x 55 厘米	20.6 公斤
DiluFlow® Elite 单泵 (5 kg)	503 105	1	重量稀释器 (5 kg) 单泵	54.5 x 54.5 x 55 厘米	18 公斤
DiluFlow® Elite 双泵 (5 kg)	503 205	1	重量稀释器 (5 kg) 双泵	54.5 x 54.5 x 55 厘米	20.6 公斤
可调节分注系统	505 005	1	可分装到多种容器中	25 x 15 x 10 厘米	600 克
Jumbo 推进器	505 006	1	3500开袋器+3500mL安全滴水盘	50 x 40 x 40 厘米	3 公斤
泵模型	505 007	1	外接泵模组 (单泵) +内径6.4mm硅胶管+GL45瓶盖+管锚+喷嘴+过滤器	23 x 31 x 27 厘米	5.3 公斤
6个喷嘴底座	505 008	1	可以持有6个喷嘴	12 x 10 x 8 厘米	300 克
条码阅读器	522 000	1	条码阅读器	39 x 27 x 15 厘米	1 公斤
手持枪	561 001	1	当分装需精确控制或者对试管分装时可选配	15 x 15 x 5 厘米	0.1 公斤
DiluFlow®, DiluFlow® Pro & DiluFlow® Elite: accessoires					
热传导膜	410 130	1	热传导膜	12 x 10 x 8 厘米	300 克
打印机	410 150	1	打印机 (RS 232 和 USB 接口)	37 x 35 x 25 厘米	4 公斤
2l烧瓶 (GL45)	413 002	3	2l烧瓶 (GL45)	37 x 37 x 37 厘米	5 公斤
称重台	505 002	1	称重 & 支撑容器	25 x 15 x 10 厘米	600 克
夹子平台	505 003	1	夹住试管 (内10-60mm)	25 x 20 x 10 厘米	1 公斤
GeckoGrip	505 009	10	10个开袋器BagOpen®的粘合胶	12 x 10 x 8 厘米	250 克
肉汤袋支架	505 010	1	与仪器结合, 持有1个肉汤袋	40 x 30 x 18 厘米	1.5 公斤
可调节喷嘴 (ø 3.2 mm)	505 012	5	每套含5个可调节喷嘴 (长度: 23.5厘米 - 适用于内径为3.2毫米的管子)	包装袋: 27 x 42 厘米	350 克
可调节喷嘴 (ø 6.4 mm)	505 013	5	每套含5个可调节喷嘴 (长度: 12厘米 - 适用于内径为6.4毫米的管子)	包装袋: 14 x 8 厘米	200 克
脚踏板	507 008	1	解放双手。3.5mm接口分注连接	15 x 10 x 10 厘米	0.15 公斤
推进器	511 000	1	推进泵+ 2个泵内管 (长度20厘米, 内径6,4mm) + 2个“Y”型管	39 x 17 x 15 厘米	1.1 公斤
5l烧瓶 (GL45)	513 001	1	5L耐高温高压灭菌瓶	37 x 35 x 25 厘米	2.5 公斤
500 g COFRAC 砝码	513 005	1	500 g F1 级 COFRAC 认证砝码	25 x 10 x 10 厘米	0.8 公斤
推进器装配 (GL45, 内径3.2mm管子)	513 008	1	内径为3.2mm硅胶管 + GL45瓶盖+过滤器+喷嘴+Y型管	39 x 27 x 15 厘米	0.7 公斤
管子+Y型管 (内径3.2mm)	513 009	5	5套带Y型塑料连接器内径为3.2mm的分注管	包装袋: 35 x 45 厘米	628 克
汤袋用独立式支架	513 015	1	汤袋用独立式支架 (可挂2袋)	59 x 37 x 29 厘米	2.5 公斤
套管	513 020	1	肉汤袋套管	12 x 10 x 8 厘米	0.1 公斤
PTFE 过滤器 (0.2 µm 孔径, Ø 25 毫米直径)	513 023	5	5个耐高温高压灭菌过滤器 (0.2µm), 配GL45瓶	12 x 10 x 8 厘米	0.2 公斤
喷嘴 (管子内径4.8-8mm)	513 024	5	内径为4.8和8mm管子不锈钢喷嘴	15 x 15 x 6 厘米	0.2 公斤
管锚 (内径6mm)	513 039	5	内径为6mm管子管锚	包装袋: 8 x 12 厘米	275 克
喷嘴 (管子内径1.6-3.2mm)	513 040	5	内径为1.6和3.2mm管子不锈钢喷嘴	包装袋: 8 x 12 厘米	69.8 克
推进器装配 (GL45, 内径6.4mm管子)	513 041	1	内径为6.4mm硅胶管 + GL45瓶盖+过滤器+喷嘴+Y型管	包装袋: 23 x 35 厘米	228.8 克
管子+Y型管 (内径6.4mm)	513 042	5	5套带Y型塑料连接器内径为6.4mm的分注管	包装袋: 35 x 45 厘米	628 克
分注装配 (GL45-内径6.4mm管子)	513 043	1	内径为6.4mm硅胶管+GL45瓶盖+管锚+喷嘴+过滤器	包装袋: 23 x 35 厘米	221 克
管子 (内径6.4mm)	513 044	1	内径为6.4mm的分注管	包装袋: 35 x 45 厘米	590.2 克
分注装配 (GL45-内径3.2mm管子)	513 045	1	内径为3.2mm硅胶管+GL45瓶盖+管锚+喷嘴+过滤器	包装袋: 23 x 35 厘米	221 克
管子 (内径3.2mm)	513 047	5	内径为3.2mm的分注管	包装袋: 35 x 45 厘米	590.2 克
打印机贴纸	521 012	2	热敏贴纸卷	20 x 10 x 10 厘米	1.2 公斤
打印机纸	521 110	2	热敏打印纸一卷	25 x 10 x 10 厘米	1.5 公斤
3.2mm内径泵头管	561 302	6	6个泵头管 (每个20cm), 内径3.2mm	26 x 21 x 11 厘米	0.2 公斤
6.4mm内径泵头管	561 304	6	6个泵头管 (每个20cm), 内径6.4mm	26 x 21 x 11 厘米	0.2 公斤
耐高温高压灭菌GL45瓶盖 + 0.2µ过滤器	561 401	1	耐高温高压灭菌GL45瓶盖 + 0.2µ过滤器	包装袋: 10 x 12 厘米	35 克
Y型连接器 (内径 6.4 - 8毫米)	561 402	6	每套含6个Y型塑胶连接器	包装袋: 14 x 8 cm	20 g



实验室均质器	产品编号	销售单位 (个/盒)	产品描述	盒子规格	毛重
MiniMix® 100: 100毫升 实验室均质器					
MiniMix® 100 P CC®	011 230	1	普通门, 可调节速度, Click & Clean® 叶片系统	50 x 30 x 33 厘米	13.4 公斤
MiniMix® 100 W CC®	013 230	1	可视窗, 可调节速度, 滴水盘, Click & Clean® 叶片系统	50 x 30 x 33 厘米	13.4 公斤
滴水盘	016 000	1	不锈钢安全滴水盘, 适用于 MiniMix® 配套使用	17.5 x 10 x 2 cm	0.2 kg
BagMixer® 400: 400毫升 实验室均质器					
BagMixer® 400 P	021 230	1	普通门	49.5 x 35 x 36.5 厘米	18.6 公斤
BagMixer® 400 W	022 230	1	可视窗, 滴水盘	49.5 x 35 x 36.5 厘米	18.8 公斤
BagMixer® 400 CC®	024 230	1	可视窗, 可调节速度, 可调节叶片, 滴水盘, Click & Clean® 叶片系	49.5 x 35 x 36.5 厘米	16.6 公斤
BagMixer® 400 S	025 000	1	超静音, 内置安全滴水盘, 整体可查看系统, LightCode系统, 可调整均质速度, 可调节可拆卸Click&Clean叶片	56 x 41 x 50 厘米	28.6 公斤
BagMixer® 400 SW	025 100	1	双层可视窗, 液体传感器, 超静音, 内置安全滴水盘, 整体可查看系统, LightCode系统, 可调节均质速度, 可调节可拆卸Click&Clean叶片	56 x 41 x 50 厘米	28.2 公斤
滴水盘	026 000	1	不锈钢安全滴水盘, 适用于均质器 BagMixer® 400 配套使用。	23 x 12 x 2.3 厘米	330 克
初级包	110 000	1	1 BagMixer® + 500个侧边过滤袋BagFilter® + 500个无滤膜均质袋BagLight® + 50个密封夹BagClip® + 1个开袋器BagOpen® + 1个均质袋支架BagRack®	-	-
中级包	110 100	1	1 BagMixer® + 500个侧边过滤袋BagFilter® + 500个无滤膜均质袋BagLight® + 500个全滤膜均质袋BagPage® + 1个开袋器BagOpen® + 1个均质袋支架BagRack® + 50个密封夹BagClip® + 1个培养皿支架PetriPile® + 1个移液器BagPipet® + 1 000根吸管BagTips® Regular	-	-
高级包	500 000	1	1 BagMixer® + 1 DiluFlow® + 1000个侧边过滤袋BagFilter® + 2000个无滤膜均质袋BagLight® + 1000个全滤膜均质袋BagPage® + 1个开袋器BagOpen® + 2个均质袋支架BagRack® + 50个密封夹BagClip® + 2个培养皿支架PetriPile® + 1个移液器BagPipet® + 1000根吸管BagTips® Regular	-	-
JumboMix® 3500: 3500毫升 实验室均质器					
JumboMix® 3500 P	031 230	1	普通门, 数显, 可调节速度, 可调节叶片	62 x 58 x 58 厘米	61 公斤
JumboMix® 3500 VW	032 230	1	可视窗, 数显, 可调节速度, 可调节叶片, 滴水盘	62 x 58 x 58 厘米	58.2 公斤
JumboMix® 3500 WarmMix®	033 230	1	普通门, 数显, 可调节速度, 可调节叶片, 温度可调节高达 50°C/122°F	62 x 58 x 58 厘米	61 公斤
JumboStand®	037 000	1	符合人体工程学的手推车, 适用于均质器 JumboMix® 3500 系列	60 x 52 x 26 厘米	16 公斤
DripTray JumboMix®	036 000	1	不锈钢安全滴水盘, 适用于均质器 JumboMix® 配套使用	46 x 12.5 x 2.5 厘米	0.6 公斤

零配件	产品编号	销售单位 (个/盒)	产品描述	盒子规格	毛重
Bagtools®袋子工具: 实验室配件					
BagOpen® 80/100	211 010	1	80/100毫升袋子开袋器	23 x 12 x 5 厘米	200 克
BagOpen® 400	211 040	1	400毫升开袋器	26 x 16 x 6.2 厘米	540 克
BagOpen® 3500	211 350	1	3500毫升袋子开袋器	45 x 20 x 5 厘米	2 公斤
BagRack® 80/100	221 010	1	不锈钢支架, 可存放11个80/100毫升袋子	28.5 x 14.5 x 16 厘米	0.8 公斤
BagRack® 400	221 040	1	不锈钢支架, 可存放10个400毫升袋子	37 x 22 x 22 厘米	1.4 公斤
滴水盘	221 042	1	不锈钢安全滴水盘, 适用于 BagRack® 400 配套使用	36 x 22.2 x 3 厘米	880 克
BagRack® 3500 - 4 口	221 350	1	不锈钢支架, 可存放4个3500毫升袋子	50.5 x 41.5 x 42.5 厘米	3 公斤
BagRack® 3500 - 2 口	221 352	1	不锈钢支架, 可存放2个3500毫升袋子	39 x 29 x 26 厘米	1.5 公斤
BagClip® 80/100	231 010	50	密封夹, 适用于80毫升和100毫升袋子	21.5 x 15 x 5.5 厘米	550 克
BagClip® 400	231 040	50	密封夹, 长度19.5厘米 (适用400毫升袋子)	27 x 19 x 6.5 厘米	750 克
BagClip® 3500	231 350	50	密封夹, 长度39.5厘米 (适用3500毫升袋子)	51 x 10 x 12 厘米	1.6 公斤
PetriPile® 55 不锈钢培养皿存放架	241 055	1	可存放36个55毫米的培养皿	28 x 23 x 15 厘米	1 公斤
PetriPile® 65 不锈钢培养皿存放架	241 065	1	可存放36个65毫米的培养皿	31 x 23 x 15.5 厘米	1 公斤
PetriPile® 90 锈钢培养皿存放架	241 090	1	可存放36个90毫米的培养皿	39 x 27.5 x 15 厘米	1.5 公斤
PetriPile® 150 不锈钢培养皿存放架	241 150	1	可存放16个150毫米的培养皿	40.5 x 41.5 x 16.5 厘米	1.2 公斤
BagPipet®	251 091	1	耐高温高压移液器, 固定容量: 0.1毫升/0.9毫升/1毫升, 和吸管一起使用 BagTips®	30 x 10 x 6 厘米	250 克



零配件	产品编号	销售单位 (个/盒)	产品描述	盒子规格	毛重
BagTips® (Regular)	252 019	1000	普通型 25个/袋, 硬质吸管 (长度19厘米)	27.5 x 23 x 11 厘米	1.2 公斤
BagTips® Jumbo	252 024	1000	超大型 25个/袋, 硬质吸管(长度24厘米)	27.5 x 23 x 11 厘米	1.5 公斤
BagSeal® 400	261 000	1	袋子热封机	49.5 x 39.5 x 49 厘米	13.6 公斤
BagSeal® 维修包	261 500	1	2 个封口线 + 2 个保险丝 + 2 个Teflon 布	35 x Ø 4 cm	100 g

液体分装泵	产品编号	销售单位 (个/盒)	产品描述	盒子规格	毛重
FlexiPump®: 蠕动泵为培养基的制备					
FlexiPump®	561 000	1	液体分装。单泵	50 x 40 x 40 厘米	8 公斤
FlexiPump® Pro	562 000	1	液体分装泵。低脉动双泵头	50 x 40 x 40 厘米	8.4 公斤

FlexiPump®: 配件					
热传导膜	410 130	1	热传感膜	12 x 10 x 8 厘米	300 克
2l烧瓶 (GL45)	413 002	3	2l烧瓶 (GL45)	37 x 37 x 37 厘米	5 公斤
管锚 (内径3mm)	413 028	5	管锚 (内径3mm)	包装袋: 8 x 12 厘米	34.2 克
脚踏板	507 008	1	解放双手。3.5mm接口分注连接	15 x 10 x 10 厘米	0.15 公斤
5l烧瓶 (GL45)	513 001	1	5L耐高温高压灭菌瓶	37 x 35 x 25 厘米	2.5 公斤
泵内管 (Ø 4.8 mm)	513 011	6	6 套泵内管子 (长度20厘米, 内径4.8mm)	26 x 21 x 11 cm	0.28公斤
汤袋用独立式支架	513 015	1	汤袋用独立式支架 (可挂2袋)	59 x 37 x 29 厘米	2.5 公斤
泵头	513 017	1	蠕动泵头 (沃森马洛®)	15 x 15 x 6 厘米	0.4 公斤
套针	513 020	1	容易将管子连接到肉汤袋	12 x 10 x 8 厘米	0.1 公斤
PTFE 过滤器 (0.2 µm 孔径, Ø 25 毫米直径)	513 023	5	5个耐高温高压灭菌过滤器 (0.2µm), 配GL45瓶	12 x 10 x 8 厘米	0.2 公斤
喷嘴 (管子内径4.8-8mm)	513 024	5	内径为4.8和8mm管子不锈钢喷嘴	15 x 15 x 6 厘米	0.2 公斤
管锚 (内径6mm)	513 039	5	内径为6mm管子管锚	包装袋: 8 x 12 厘米	275 克
喷嘴 (管子内径1.6-3.2mm)	513 040	5	内径为1.6和3.2mm管子不锈钢喷嘴	包装袋: 8 x 12 厘米	69.8 克
打印机	410 150	1	打印机+2卷打印纸	37 x 35 x 25 厘米	4 公斤
打印机贴纸	521 012	2	热敏贴纸卷	20 x 10 x 10 厘米	1.2 公斤
打印机纸	521 110	2	热敏打印纸一卷	25 x 10 x 10 厘米	1.5 公斤
手持枪	561 001	1	当分装需精确控制或者对试管分装时可选配	15 x 15 x 5 厘米	0.1 公斤
可调节分装臂	561 002	1	可对任何容器进行注液操作	34 x 22 x 12 厘米	0.6 公斤
分注装配 (GL45-内径1.6mm管子)	561 101	1	(内径为1.6mm的硅胶导管) + GL45瓶口连接器 + 管锚 + 喷嘴 + 过滤元件	39 x 27 x 15 厘米	0.2 公斤
分注装配 (GL45-内径3.2mm管子)	561 102	1	(内径为3.2mm的硅胶导管) + GL45瓶口连接器 + 管锚 + 喷嘴 + 过滤元件	39 x 27 x 15 厘米	0.2 公斤
分注装配 (GL45-内径4.8mm管子)	561 103	1	(内径为4.8mm的硅胶导管) + GL45瓶口连接器 + 管锚 + 喷嘴 + 过滤元件	39 x 27 x 15 厘米	0.2 公斤
分注装配 (GL45-内径6.4mm管子)	561 104	1	(内径为6.4mm的硅胶导管) + GL45瓶口连接器 + 管锚 + 喷嘴 + 过滤元件	39 x 27 x 15 厘米	0.2 公斤
分注装配 (GL45-内径8mm管子)	561 105	1	(内径为8mm的硅胶导管) + GL45瓶口连接器 + 管锚 + 喷嘴 + 过滤元件	39 x 27 x 15 厘米	0.2 公斤
管子 (内径1.6 mm)	561 201	5	5套内径为1.6毫米分装组件, 配有塑料接头	39 x 27 x 15 厘米	0.9 公斤
管子 (内径3.2 mm)	561 202	5	5套内径为3.2毫米分装组件, 配有塑料接头	39 x 27 x 15 厘米	0.9 公斤
管子 (内径4.8 mm)	561 203	5	5套内径为4.8毫米分装组件, 配有塑料接头	39 x 27 x 15 厘米	0.9 公斤
管子 (内径6.4 mm)	561 204	5	5套内径为6.4毫米分装组件, 配有塑料接头	39 x 27 x 15 厘米	0.9 公斤
管子 (内径8 mm)	561 205	5	5套内径为8毫米分装组件, 配有塑料接头	39 x 27 x 15 厘米	0.9 公斤
1.6mm内径泵头管	561 301	6	6套内径为1.6mm的硅胶管, 泵的部分 (20cm)	26 x 21 x 11 厘米	0.2 公斤
3.2mm内径泵头管	561 302	6	6套内径为3.2mm的硅胶管, 泵的部分 (20cm)	26 x 21 x 11 厘米	0.2 公斤
6.4mm内径泵头管	561 304	6	6套内径为6.4mm的硅胶管, 泵的部分 (20cm)	26 x 21 x 11 厘米	0.2 公斤
8mm内径泵头管	561 305	6	6套内径为8mm的硅胶管, 泵的部分 (20cm)	26 x 21 x 11 厘米	0.2 公斤





液体分装泵	产品编号	销售单位 (个/盒)	产品描述	盒子规格	毛重
Y型连接器 (内径 6.4 - 8毫米)	561 402	6	每套含6个Y型塑胶连接器	包装袋: 14 x 8 cm	20 g
分注装配 + Y型管 (GL45-内径1.6mm管子)	562 101	1	Ø 1.6毫米内径管子+ GL45瓶口连接器 + 管锚 + 喷嘴 + 过滤元件 + "Y"	39 x 27 x 15 厘米	0.2 公斤
分注装配 + Y型管 (GL45-内径3.2mm管子)	562 102	1	Ø 3.2毫米内径管子+ GL45瓶口连接器 + 管锚 + 喷嘴 + 过滤元件 + "Y"	39 x 27 x 15 厘米	0.2 公斤
分注装配 + Y型管 (GL45-内径4.8mm管子)	562 103	1	Ø 4.8毫米内径管子+ GL45瓶口连接器 + 管锚 + 喷嘴 + 过滤元件 + "Y"	39 x 27 x 15 厘米	0.2 公斤
分注装配 + Y型管 (GL45-内径6.4mm管子)	562 104	1	Ø 6.4毫米内径管子+ GL45瓶口连接器 + 管锚 + 喷嘴 + 过滤元件 + "Y"	39 x 27 x 15 厘米	0.2 公斤
分注装配 + Y型管 (GL45-内径8mm管子)	562 105	1	Ø 8毫米内径管子+ GL45瓶口连接器 + 管锚 + 喷嘴 + 过滤元件 + "Y"	39 x 27 x 15 厘米	0.2 公斤
管子+Y型管 (内径1.6 mm)	562 201	5	5套带"Y"型的塑料连接器的内径为1.6mm的分装导管	39 x 27 x 15 厘米	0.9 公斤
管子+Y型管 (内径3.2 mm)	562 202	5	5套带"Y"型的塑料连接器的内径为3.2mm的分装导管	39 x 27 x 15 厘米	0.9 公斤
管子+Y型管 (内径4.8 mm)	562 203	5	5套带"Y"型的塑料连接器的内径为4.8mm的分装导管	39 x 27 x 15 厘米	0.9 公斤
管子+Y型管 (内径6.4 mm)	562 204	5	5套带"Y"型的塑料连接器的内径为6.4mm的分装导管	39 x 27 x 15 厘米	0.9 公斤
管子+Y型管 (内径8 mm)	562 205	5	5套带"Y"型的塑料连接器的内径为8mm的分装导管	39 x 27 x 15 厘米	0.9 公斤

全自动接种仪	产品编号	销售单位 (个/盒)	产品描述	盒子规格	毛重
螺旋系统: easySpiral® 稀释/接种					
easySpiral®	412 000	1	螺旋接种仪	60 x 50 x 55 厘米	24.6 公斤
easySpiral® Pro	413 000	1	可与USB线相连	60 x 50 x 55 厘米	24.6 公斤
easySpiral Dilute®	414 000	1	带USB接口的螺旋稀释接种仪	60 x 50 x 55 厘米	24.6 公斤
螺旋系统: 配件					
DataLink数据链接	410 100	1	可追溯系统	48.5 x 38.5 x 25 厘米	4.4 公斤
打印机贴纸	410 120	2 x 2500	热敏打印机标签纸卷 - 标签规格: 45 x 10 mm 毫米	包装: 18 x 25 厘米	997 克
热传导膜	410 130	1	热传感膜	12 x 10 x 8 厘米	300 克
保护罩	413 001	1	对于工作以外的流层 保护罩, 对于工作以外的流层	59 x 37 x 29 厘米	3 公斤
2l烧瓶 (GL45)	413 002	3	2l烧瓶 (GL45)	37 x 37 x 37 厘米	5 公斤
连接耐高温高压GL45灭菌瓶的连接器	413 003	1	连接耐高温高压GL45灭菌瓶的连接器	12 x 10 x 8 厘米	0.2 公斤
注射器 (1mL)	413 004	1	(容量1000微升)	25 x 10 x 10 厘米	0.2 公斤
管子	413 006	1	用于过滤, 清洁泵	12 x 10 x 8 厘米	0.2 公斤
计数网格	413 014	1	适用于90毫米培养皿 (Spiral®)	25 x 10 x 10 厘米	0.3 公斤
计数网格	413 015	1	适用于150毫米培养皿(Spiral®)	25 x 20 x 10 厘米	0.3 公斤
Eppendorf™架0.5毫升	413 016	1	支持Eppendorf™的样品摄入0.5毫升架	12 x 10 x 8 厘米	0.2 公斤
Eppendorf™架1.5毫升和2毫升	413 017	1	支持Eppendorf™的样本摄入1.5毫升和2毫升架	12 x 10 x 8 厘米	0.2 公斤
Dilucup™架	413 018	1	支持Dilucup™的样品摄入架	12 x 10 x 8 厘米	0.2 公斤
90/150毫米培养皿适配器	413 019	1	90/150毫米培养皿适配器	25 x 10 x 10 厘米	0.3 公斤
55/60毫米培养皿适配器	413 020	1	多适应性支持90至150毫米的培养皿	25 x 10 x 10 厘米	0.3 公斤
直径为90毫米的培养皿循环模式计数网格	413 026	1	直径为90毫米的培养皿循环模式计数网格	25 x 20 x 10 厘米	0,3 公斤
直径为150mm循环模式计数网格	413 027	1	直径为90毫米的培养皿循环模式计数网格	25 x 20 x 10 厘米	0,3 公斤
EnzyClear清洁剂	413 029	1	螺旋接种仪推荐清洁和消毒前清洁剂	ø 9 厘米 - H: 11 厘米	365 克
接种针	414 001	1	接种针1mL	25 x 10 x 10 厘米	0.5 公斤
Eppendorf™架1.5毫升	414 002	1	支持Eppendorf™的样本摄入1.5毫升架	20 x 17 x 7 厘米	250 克
接种仪维修工具 (1mL)	414 003	1	维修工具包括: 1个接种针, 1个注射器, 1管油, 10个泵过滤器	31 x 21.5 x 10 厘米	497 克
GL45烧瓶连接器	414 004	1	在同一烧瓶上使用的GL45双连接器	包装袋: 18 x 25 厘米	78.4 克
DB50 烧杯	415 100	1 000	1000个螺旋接种仪烧杯 (5毫升)	34 x 22 x 12 厘米	1.5 公斤
蓝色染料	415 530	1	用于测试 (125毫升)	12 x 10 x 8 厘米	0.2 公斤

全自动接种仪	产品编号	销售单位 (个/盒)	产品描述	盒子规格	毛重
PTFE filters 0.2 µm (Ø 25 mm)	513 023	5	5个耐高温高压灭菌过滤器 (0.2µm) , 配GL45瓶	12 x 10 x 8 厘米	0.2 公斤
条码阅读器	522 000	1	条码阅读器	39 x 17 x 8 厘米	1 公斤



菌落计数器	产品编号	销售单位 (个/盒)	产品描述	盒子规格	毛重
Scan®: 菌落计数器					
Scan® 100	435 000	1	手动菌落计数	50 x 40 x 40 厘米	7.2 公斤
Scan® 300	436 300	1	全自动菌落计数器	50 x 40 x 40 厘米	11 公斤
Scan® 500	436 000	1	全自动菌落计数器 & 抑菌圈分析仪	50 x 40 x 40 厘米	11 公斤
Scan® 1200	437 000	1	高精度全自动菌落计数器 & 抑菌圈分析仪	57 x 42 x 42 厘米	12.4 公斤
Scan® 4000	438 000	1	高清全自动菌落计数器 & 抑菌圈分析仪	60 x 63 x 80 厘米	32 公斤
Scan®: 配件					
DataLink数据链接	410 100	1	可追溯系统	48.5 x 38.5 x 25 厘米	4.4 公斤
打印机贴纸	410 120	2 x 2500	热敏打印机标签纸卷 - 标签规格: 45 x 10 mm 毫米	包装袋: 18 x 25 厘米	997 克
热传导膜	410 130	1	热传感膜	12 x 10 x 8 厘米	300 克
放大镜	435 001	1	放大镜+灵活的手臂, 适用于 Scan® 100	26 x 16.5 x 10.5 厘米	0.8 公斤
Petrim™, Sanita-kun™ / Compact Dry™ 适配器	435 002	2	Petrim™ 适配器, Sanita-kun™ 适配器, Compact Dry™ 适配器, 适用于 Scan® 100	16.5 x 16 x 6.5 厘米	0.25 公斤
Spiral® DS 计数网格	435 010	2	透明白色计数网格 - 90 和 150 mm	16.5 x 16 x 6.5 厘米	0.13 公斤
Wolffuegel 计数网格	435 020	2	Wolffuegel 菌落计数器 适用于 Scan® 100	16.5 x 16 x 6.5 厘米	0.1 公斤
easySpiral® 计数网格 90 mm	435 030	2	透明白色计数网格 90 mm	16.5 x 16 x 6.5 厘米	0.1 公斤
easySpiral® 计数网格 150 mm	435 035	2	透明白色计数网格 150 mm	16.5 x 16 x 6.5 厘米	0.1 公斤
循环接种计数网格	435 037	2	easySpiral Dilute 循环计数网格: 90毫米 & 150毫米 - 循环接种计数网格 - 适用于Scan100的1个透明的 和1个白色扩散背景的计数网格	包装袋: 15 x 25 厘米	84 克
适用于55毫米培养皿	436 005	1	适用于55毫米培养皿	25 x 15 x 10 厘米	0.2 公斤
Sanita-kun™ 适配器	437 001	1	适用于Sanita-kun™ 使用于 Scan® 1200	25 x 15 x 10 厘米	0.2 公斤
Petrim™ 适配器	437 002	1	Petrim™ 适配器 使用于 Scan® 1200	25 x 15 x 10 厘米	0.2 公斤
Compact Dry™ 适配器	437 004	1	Compact Dry™ 适配器 使用于 Scan® 1200	25 x 15 x 10 厘米	0.2 公斤
条码阅读器	522 000	1	条码阅读器	39 x 17 x 8 厘米	1 公斤

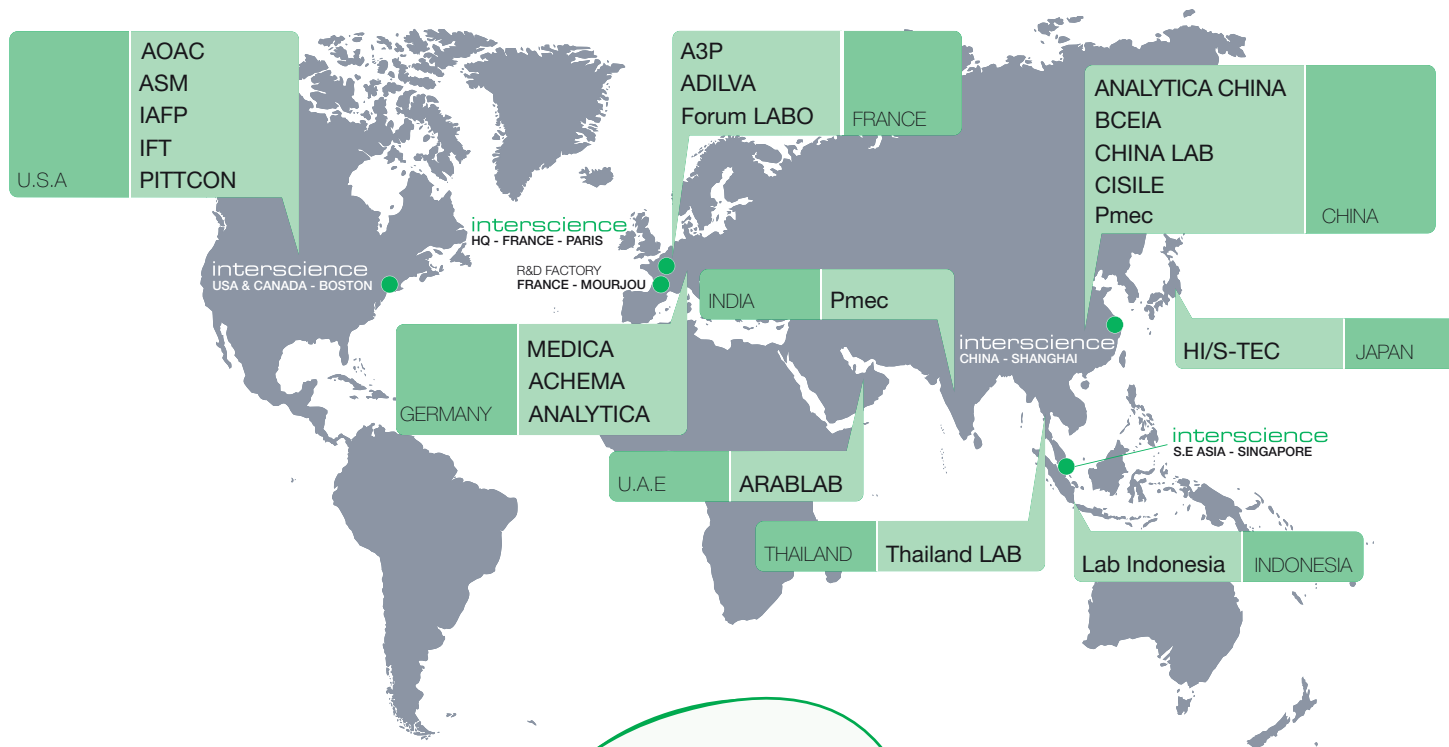


除臭剂	产品编号	销售单位 (个/盒)	产品描述	盒子规格	毛重
Anabac®: 高压灭菌除臭剂					
Anabac® Classic	320 100	100	每盒100粒胶囊 (香味: 薄荷/桉树型)	12 x 10 x 8 厘米	160 克
Anabac® Poma	320 200	100	每盒100粒胶囊 (香味: 苹果型)	12 x 10 x 8 厘米	160 克
Anabac® Citrus	320 300	100	每盒100粒胶囊 (香味: 柠檬型)	12 x 10 x 8 厘米	160 克
Anabac® Floral	320 400	100	每盒100粒胶囊 (香味: 花型)	12 x 10 x 8 厘米	160 克
Anabac® Peach	320 500	100	每盒100粒胶囊 (香味: 桃型)	12 x 10 x 8 厘米	160 克



本产品目录中的信息不具有约束力的合约。INTERSCIENCE有权改变或更改其产品的规格, 恕不另行通知。当前的更新和其他信息, 请访问www.interscience.com。注册商标: AGARTOP®, Anabac®, BagBlender/Blender Bag®, BagClip®, BagControl®, BagFilter®, BagFilter PullUp®, BagFilter Universal Standard+logo®, BAGHOLDER®, BagLight®, BagLight Universal Standard+logo®, BagLite®, BagMixer®, BagMixer Crocodile®, BagOpen®, BagOpen GeckoGrip®, BagPage®, BagPage Universal Standard+logo®, Bag Pick Up – Pick Up Bag®, BagPipet®, BagPorter®, BagPack®, BagSeal®, Bagsystem®, BagTips®, BagTools®, Biobox®, BioParfum®, BioWaste®, Click and Clean®, Clinet®, Clinet Pick Up®, ColdBox®, CoolMix®, DataLink®, Diluflow®, Dilute®, Easy Claning System ECS®, Easy EZ Bag®, EASY EZ SPIRAL®, EasySpiral®, EasySpiral Dilute®, Easy Spiral Pro®, Ensemence Spiral®, EnzyClear®, FlexiPump®, Gravimat®, iBag®, iMix®, iNews®, INOXIDOL®, INTERBIO®, INTERFARM®, Interfarma®, INTERLAB®, INTERSCIENCE®, iSystem®, iTools®, JumboMix®, JumboGravimat®, JumboLine®, LedCounter®, Malaxeur MaxiMix Blender®, Malaxeur MiniMix®, MiniPump®, Microbio®, Microbio Science®, Microbiology World®, MULTIBAG®, Multilayer®, PetriPile®, PickupBag/BagPickup®, Pilo®, Plate & Count System®, Polyfill®, PolySilk®, Polysil®, Q-Tight®, RolliBag®, SaniFood®, SCAN®, ScanProtocol®, ScanStation®, Sembador Spiral®, Spiral®, Spiral Plater®, STOMAFILTER®, Systeme Spiral®, WarmMix®

欢迎和 interscience 见面:



We speak English!
Nous parlons français !
¡Hablamos español!
Falamos Português!
Wir sprechen Deutsch!
Parliamo Italiano!
Мы говорим по-Русски!
我们会说中文!
日本語どうぞ!



您可以轻松地从公司的网站中下载您所需要的资料和信息

www.interscience.com

- 新闻
- 宣传手册, 技术资料和公司新闻
- 服务保证确认
- **Scan®** 计数软件试验版免费下载
- 信息要求及订货单
- 联系我们

客户服务:

邮址: tech@interscience.com
或: support.china@interscience.com (中文)

- 使用建议
- 技术咨询
- 售后
- Skype™ 协助



interscience



R&D 研发部门及制造工厂，摩尔住，法国

本地经销商

www.interscience.com