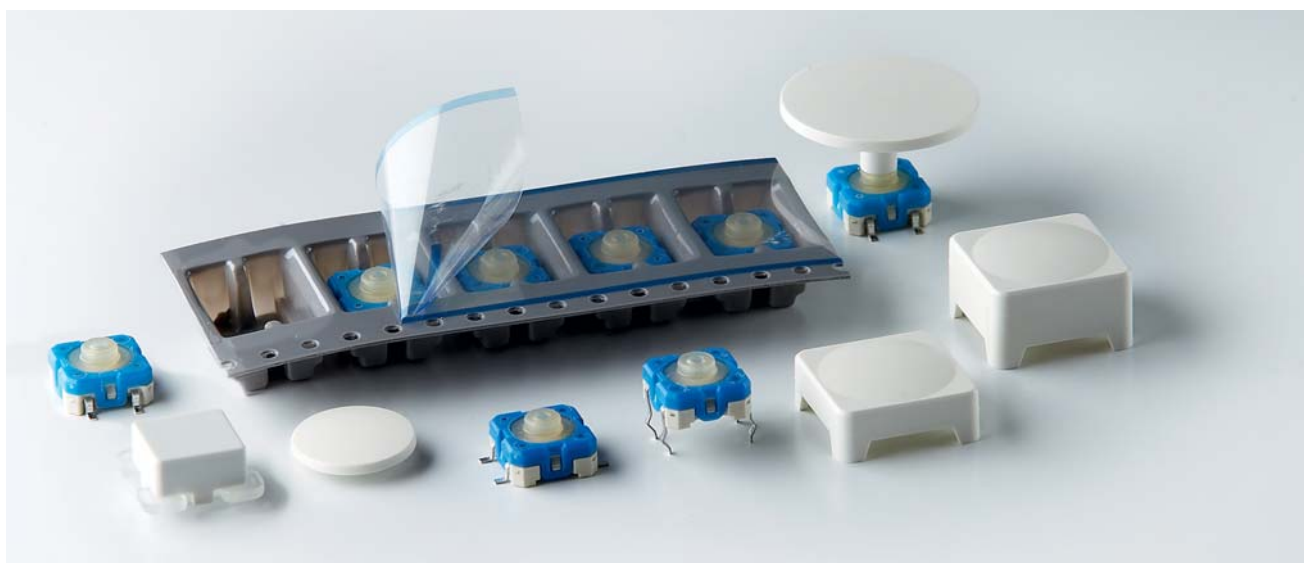


## RACON - 轻触按钮



### 一般规格

RACON 系列轻触按钮，触点系统被密封保护，按键声音清晰，触点动作极为可靠。

### 组目录

|                                 |             |
|---------------------------------|-------------|
| <b>RACON 8 - 轻触按钮,</b>          | <b>4-18</b> |
| RACON 8 - 轻触按钮, THT向外           | 4-20        |
| RACON 8 - 轻触按钮, THT向内           | 4-20        |
| RACON 8 - 轻触按钮, SMT鸥翼式(Z)端子     | 4-21        |
| <b>RACON 12 - 轻触按钮,</b>         | <b>4-22</b> |
| RACON 12 - 轻触按钮 印制板焊接端子, 向外     | 4-24        |
| RACON 12 - 轻触按钮 印制板焊接端子, 向内     | 4-25        |
| RACON 12 - 轻触按钮 SMT鸥翼式(Z)端子     | 4-25        |
| <b>RACON 12 V - 轻触按钮 竖直装联</b>   | <b>4-26</b> |
| RACON 12 V - 轻触按钮 竖直装联          | 4-27        |
| <b>RACON 12 i - 轻触按钮</b>        | <b>4-28</b> |
| RACON 12 i - 轻触按钮               | 4-30        |
| RACON -                         | <b>4-32</b> |
| 圆形柱塞                            | 4-32        |
| 方形柱塞 (适用于薄膜输入设备)                | 4-34        |
| <b>RK 90 II - RACON 12 防水键帽</b> | <b>4-36</b> |
| RK 90 II - 防水框架                 | 4-37        |

4

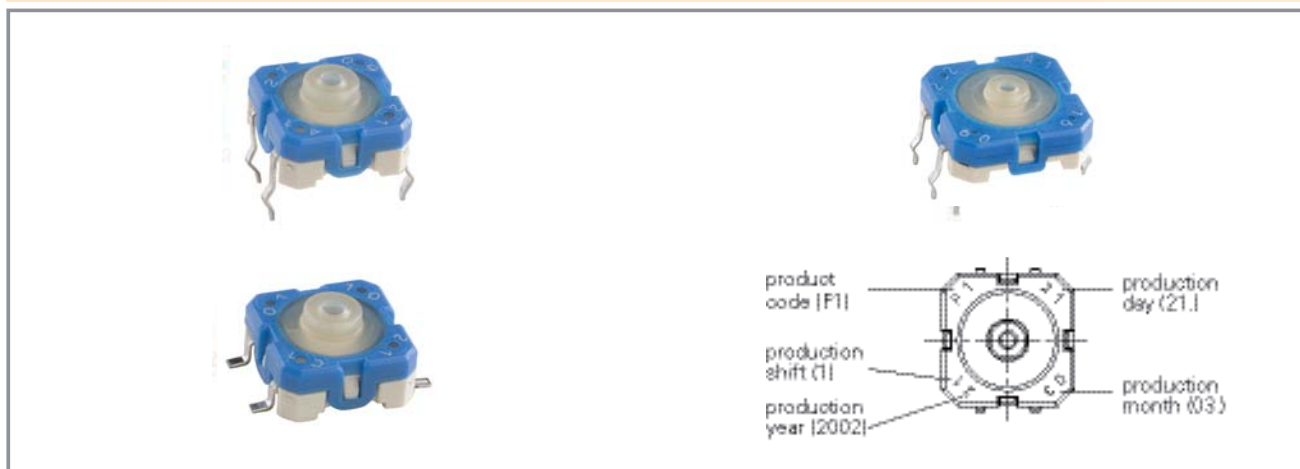
RACON

NEW

## RACON - 轻触按钮



### RACON 8 - 轻触按钮开关



### 技术数据

RACON 8 微动按钮开关兼备安装空间小，动作可靠性的特点。可以作为独立的按键，成行布置或布置为一个键区。

当通过面膜层操作时，RACON系列按钮开关须装配柱塞。

产品特性:

- 适于常用焊接组装技术
  - 波峰焊 (THT型)
  - 回流焊 (SMT型)
  - 气相焊 (SMT型)
- 人工焊接
- SMT型产品适用于SMT自动贴装设备

本资料可从RAFI官方网站www.rafi.de/“目录和下载”页面下载

4

### 技术数据

|             |        |              |                  |                   |                   |
|-------------|--------|--------------|------------------|-------------------|-------------------|
| <b>尺寸</b>   | 外壳长度   | 8.4 mm       | 最小额定电流           | 0.01mA            |                   |
|             | 外壳硬度   | 8.4 mm       | 最大额定电流           | 100 mA            |                   |
|             | 产品高度   | 见订货号表        | 最大额定功率<br>(阻性负载) | 1W                |                   |
| <b>机械设计</b> | 安装方式   | 焊接           | 初始接触电阻           | 100 mΩ            |                   |
|             | 端子样式   | 见订货号表        | 绝缘电阻             | 10 <sup>9</sup> Ω |                   |
|             | 触点系统   | 快动           | <b>其它特性</b>      | 最低操作温度            | -40 °C            |
|             | 触点排列   | 1 NO         |                  | 最高操作温度            | +90 °C            |
|             | 触点材料   | AU           |                  | 工作环境              | DIN EN 60068-2-14 |
| 照明          | 否      | 机械寿命         | -30,-33和-78      | 1,000,000         |                   |
| <b>机械特性</b> | 操作力    | 3.3 ±0.6 N   | 可焊性/焊接热阻抗        | 见订货号表             |                   |
|             | 操作行程   | 0.34 ±0.1 mm | 燃烧等级             | UL 94 HB          |                   |
| <b>电气特性</b> | 最小额定电压 | 0.02 V       | 包装               | 见订货号表             |                   |
|             | 最大额定电压 | 35 V         |                  |                   |                   |

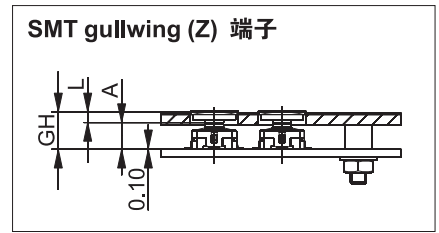
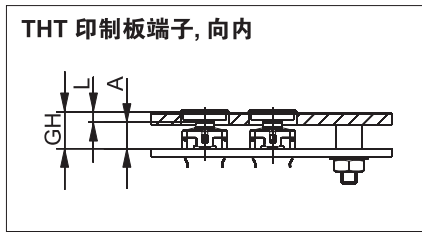
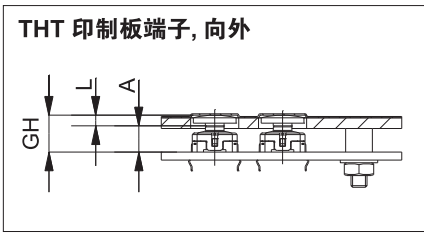
4 - 18

印刷电路板按钮开关

# RACON - 轻触按钮

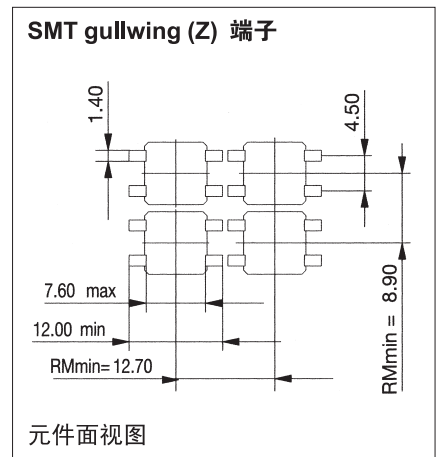
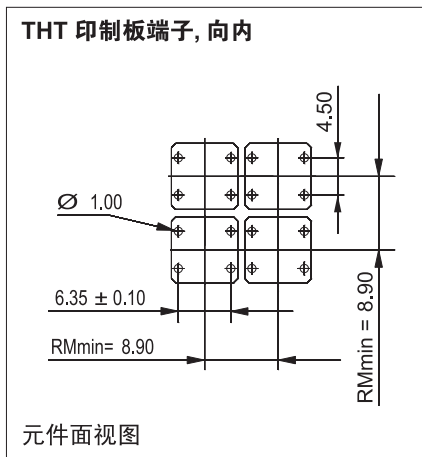
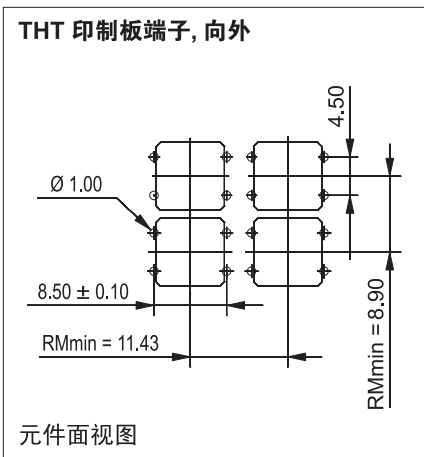


## RACON 8, 典型系统装配结构 (含面膜层、柱塞)

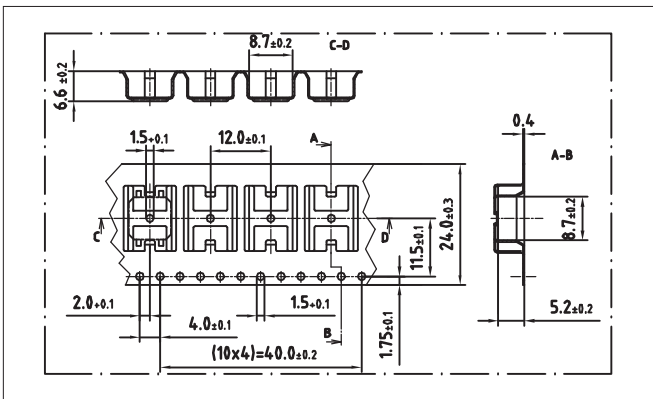


| 变量 | 含义   | THT 端子<br>向外 | THT 端子<br>向内        | SMT-端子              |
|----|------|--------------|---------------------|---------------------|
| A  | 开关高度 |              | A = 4.90 +/- 0.1 mm |                     |
| GH | 整体高度 |              | GH = A + L          | GH = A + L + 0.1 mm |
| L  | 柱塞长度 |              | L = GH - A          | L = GH - A - 0.1 mm |

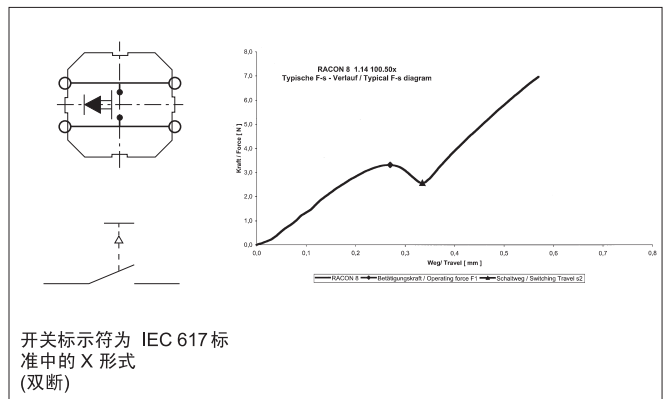
## RACON 8, 印制板布孔, 最小间距



## RACON 8, SMT 端子, Tape and Reel Drawing



## 电路原理 RACON 8 典型 操作力-行程曲线图



4

RACON

## RACON - 轻触按钮

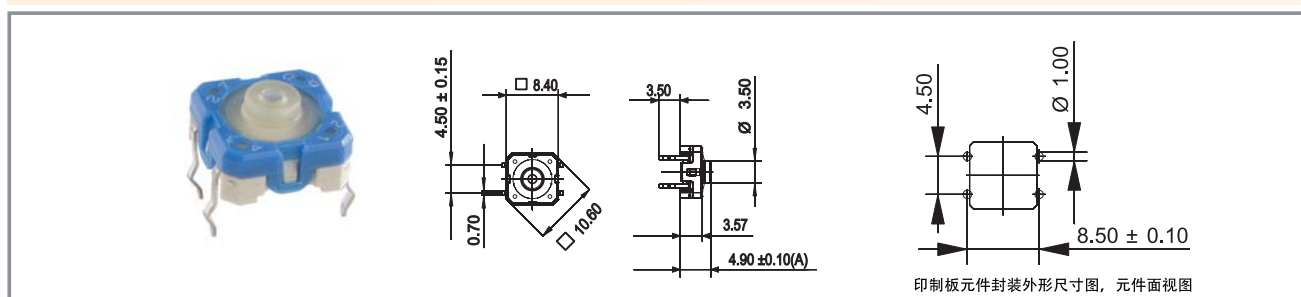


### 常用组件RACON 8- 轻触按钮

| 描述                   | 图片 | 订货号                      | 其它组件附件参看页               |
|----------------------|----|--------------------------|-------------------------|
| 垫柱, 圆形, 长6.25mm, 红色  |    | 5.30.759.034/0000        | 2 - 239, 4 - 82, 5 - 30 |
| 圆形柱塞                 |    | 5.46.167.311/0209        | 4 - 32                  |
| RK 90- 键帽, 9×9mm按键开孔 |    | <b>5.55.103.265/1013</b> | 4 - 93                  |

更多柱塞型号, 请参见“RACON 专用附件”; 更多键帽型号, 请参见“RK 90”

### RACON 8- 轻触按钮, THT 向外



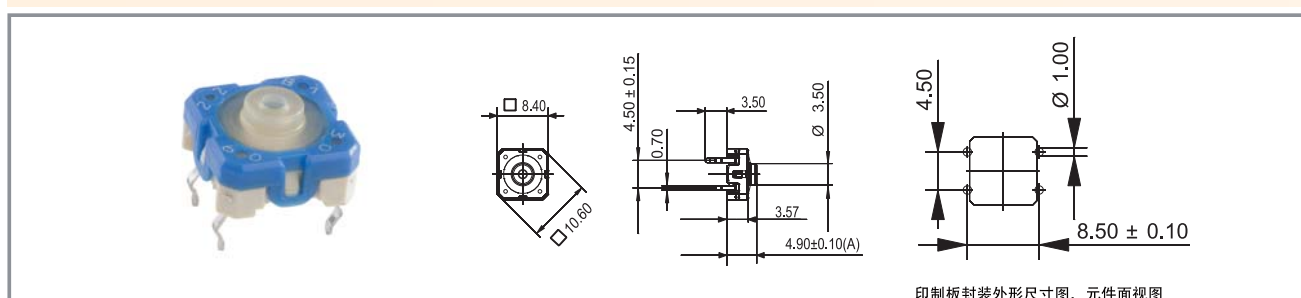
| 端子     | 操作力      | 可焊性/焊接热阻抗             | 产品代码 | 包装    | 订货号               |
|--------|----------|-----------------------|------|-------|-------------------|
| THT 向外 | 3.3±0.6N | E DIN IEC 600 68-2-20 | A1   | 60片管装 | 1.14.100.501/0000 |

技术数据请参见页码 4-18

更多柱塞型号, 请参见“RACON 专用附件”; 更多键帽型号, 请参见“RK 90”

4

### RACON 8- 轻触按钮, THT 向内



| 端子     | 操作力      | 可焊性/焊接热阻抗             | 产品代码 | 包装    | 订货号               |
|--------|----------|-----------------------|------|-------|-------------------|
| THT 向外 | 3.3±0.6N | E DIN IEC 600 68-2-20 |      | 60片管装 | 1.14.100.502/0000 |

技术数据请参见页码 4-18

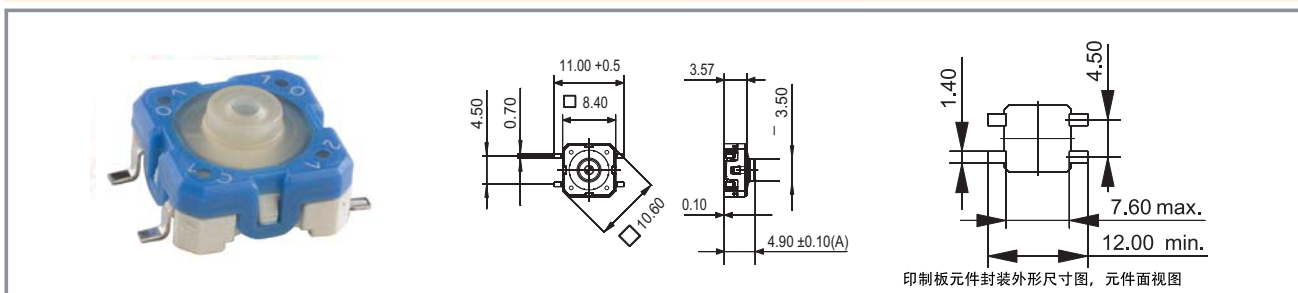
更多柱塞型号, 请参见“RACON 专用附件”; 更多键帽型号, 请参见“RK 90”

RACON

## RACON - 轻触按钮



### RACON 8 - 轻触按钮, SMT鸥翼(Z)端子



| 端子         | 操作力      | 可焊性/焊接热阻抗             | 产品代码 | 包装      | 订货号               |
|------------|----------|-----------------------|------|---------|-------------------|
| SMT鸥翼(Z)端子 | 3.3±0.6N | E DIN IEC 600 68-2-58 | C1   | 1000片卷装 | 1.14.100.503/0000 |

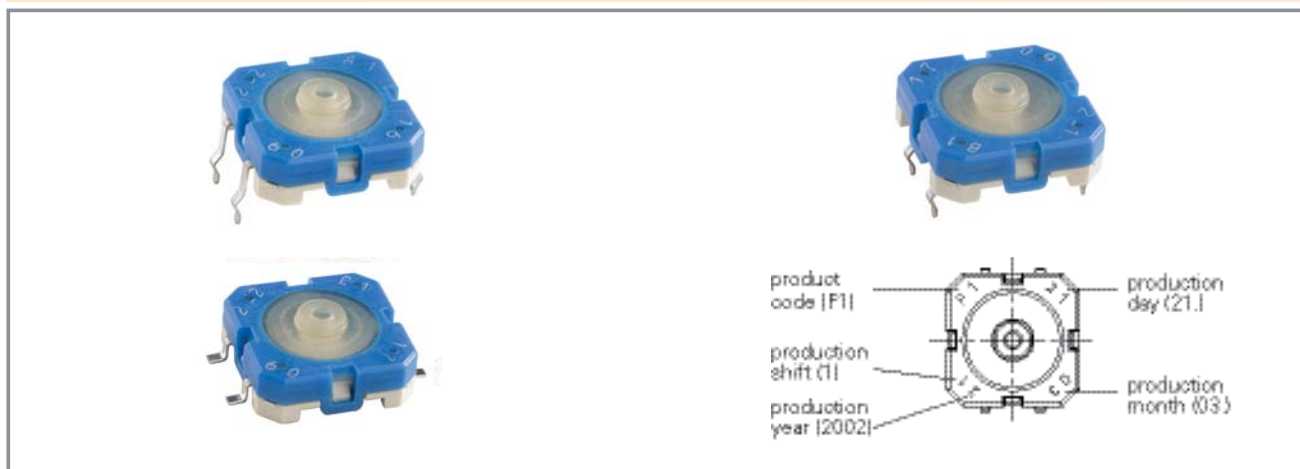
技术数据请参见页码 4-18

更多柱塞型号, 请参见“RACON 专用附件”; 更多键帽型号, 请参见“RK 90”

## RACON - 轻触按钮



### RACON 12 - 轻触按钮



#### 一般规格

RACON 12轻触按钮兼备安装空间小，动作可靠性高的特点。可以作为独立的按键，成行或区域布置。当通过面膜层操作时，RACON 系列按键开关须装配柱塞。

#### 产品特性

- 适用于常用焊接组装技术
  - 波峰焊（THT型）
  - 回流焊（SMT型）
  - 气相焊（SMT型）
  - 人工焊接
- SMT型产品适用于SMT自动贴装设备
- IMDS认可（适用于汽车行业）

4

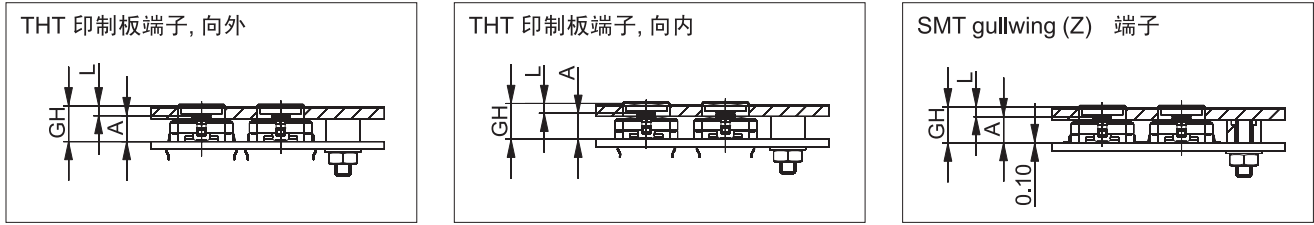
#### 技术参数

|        |        |           |                                      |
|--------|--------|-----------|--------------------------------------|
| 尺寸     |        | 最小额定电流    | 0.01 mA                              |
| 外壳长度   | 12 mm  | 最大额定电流    | 100 mA                               |
| 外壳宽度   | 12 mm  | 最大额定功率    | 1 W                                  |
| 产品高度   | 见订货号表  | （阻性负载）    |                                      |
| 机械设计   |        | 初始接触电阻    | 100 mΩ                               |
| 安装方式   | 焊接     | 绝缘电阻      | 10 <sup>9</sup> Ω                    |
| 端子样式   | 见订货号表  | 其它特性      |                                      |
| 触点系统   | 快动     | 最低操作温度    | -40 °C                               |
| 触点排列   | 1 NO   | 最高操作温度    | +90 °C                               |
| 触点材料   | Au     | 工作环境      | DIN EN 60068-2 -14,<br>-30,-33 和 -78 |
| 照明     | 无      | 机械寿命      | 1,000,000                            |
| 机械特性   |        | 可焊性/焊接热阻抗 | 见订货号表                                |
| 操作力    | 见订货号表  | 燃烧等级      | UL 94 HB                             |
| 操作行程   | 见订货号表  | 包装        | 见订货号表                                |
| 电气特性   |        |           |                                      |
| 最小额定电压 | 0.02 V |           |                                      |

# RACON - 轻触按钮

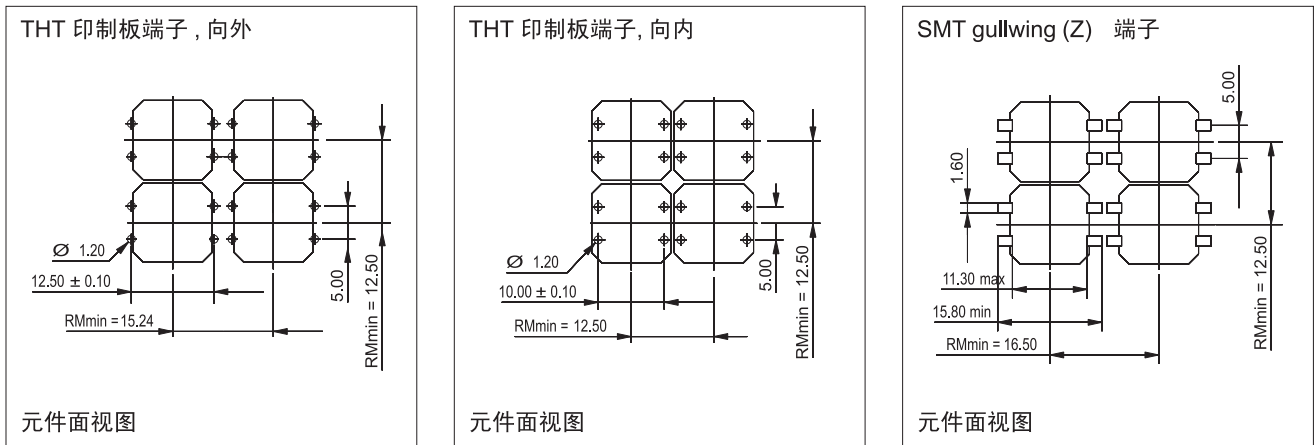


## RACON 12, 典型系统装配结构 (含面膜层、柱塞)



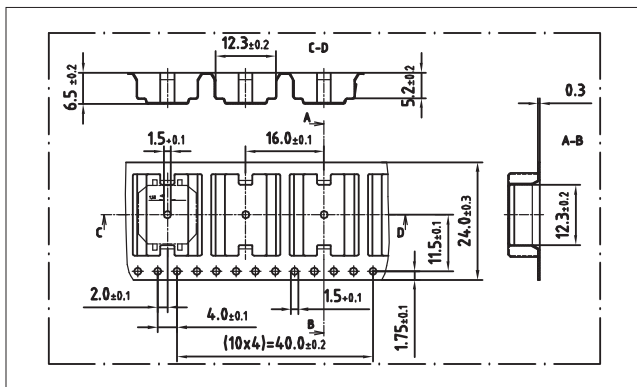
| 变量 | 含义   | THT 端子<br>向外 | THT 端子<br>向内                  | SMT-端子                        |
|----|------|--------------|-------------------------------|-------------------------------|
| A  | 开关高度 |              | $A = 4.95 \pm 0.1 \text{ mm}$ |                               |
| GH | 整体高度 |              | $GH = A + L$                  | $GH = A + L + 0.1 \text{ mm}$ |
| L  | 柱塞长度 |              | $L = GH - A$                  | $L = GH - A - 0.1 \text{ mm}$ |

## RACON 12, 印制板布孔, 最小间距

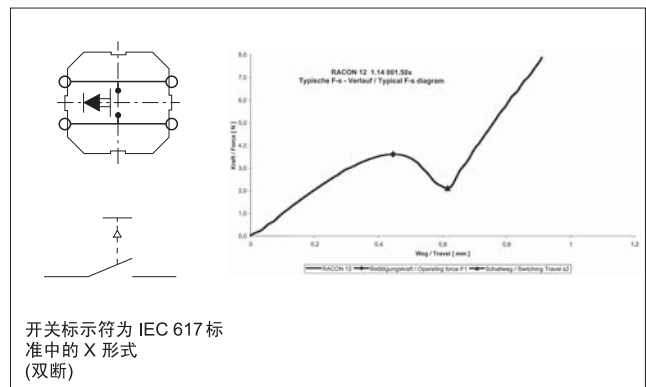


4

## RACON 12, SMT 端子, Tape and Reel Drawing



## 电路原理 典型操作力-行程曲线 RACON 12



RACON

## RACON – 轻触按钮

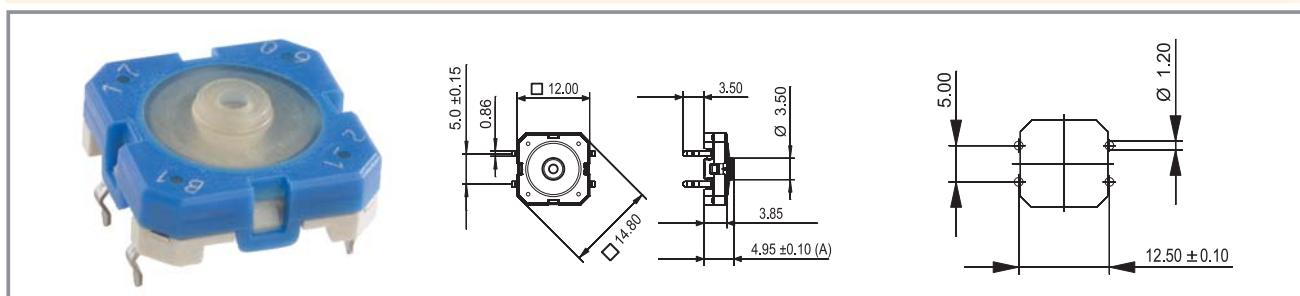


### 常用组件 RACON 12 - 轻触按钮

| 描述                | 图片 | 订货号               | 其它组件附件参看页            |
|-------------------|----|-------------------|----------------------|
| 垫柱，圆形，长6.25 mm，红色 |    | 5.30.759.034/0000 | 2-239,4-82<br>5 - 30 |
| 方形柱塞（用于薄膜输入设备）    |    | 5.46.001.057/0209 | 4 - 34               |
| 圆形柱塞              |    | 5.46.168.050/0209 | 4 - 33               |
| RK 90-键帽，1-模块     |    | 5.55.103.030/1013 | 4 - 95               |

更多柱塞型号，请参见“RACON”专用附件；更多键帽型号，请参见“RK 90”。

### RACON 12 轻触按钮 印制板焊接端子，向外



| 端子    | 操作力      | 操作行程        | 可焊性/焊接热阻抗                | 产品代码 | 包装    | 订货号               |
|-------|----------|-------------|--------------------------|------|-------|-------------------|
| THT向外 | 3.6±0.7N | 0.61±0.1 mm | E DIN IEC<br>600 68-2-20 | A1   | 45片管装 | 1.14.001.501/0000 |

技术数据请参见页码 4-22

更多柱塞型号，请参见“RACON”专用附件；更多键帽型号，请参见“RK 90”。

4

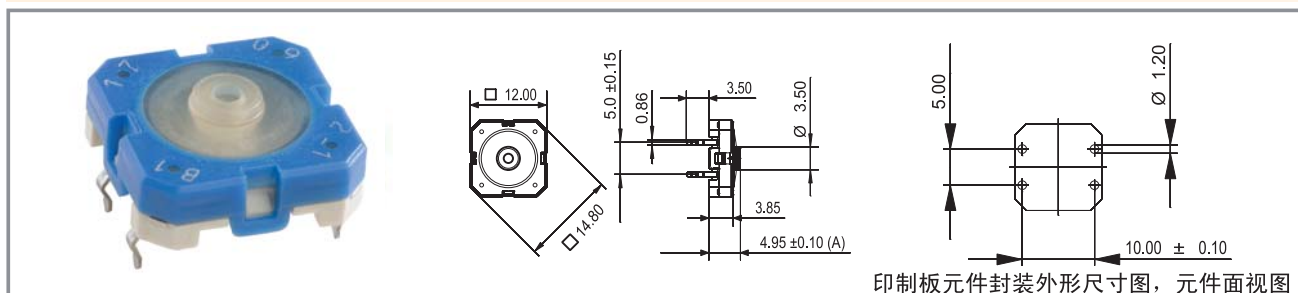
RACON



## RACON - 轻触按钮



### RACON 12 - 轻触按钮 印制板焊接端子, 向内



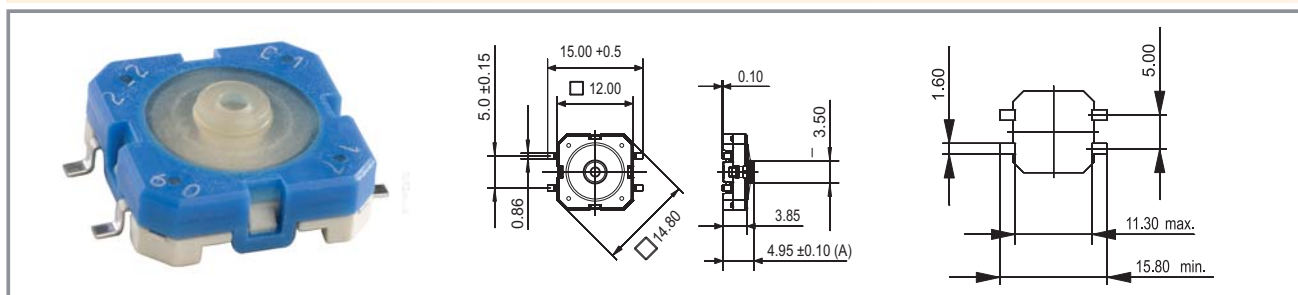
印制板元件封装外形尺寸图, 元件面视图

| 端子    | 操作力       | 操作行程        | 可焊性/焊接热阻抗             | 产品代码 | 包装    | 订货号               |
|-------|-----------|-------------|-----------------------|------|-------|-------------------|
| THT向外 | 3.6 ±0.7N | 0.61 ±0.1mm | E DIN IEC 600 68-2-20 | B1   | 45片管装 | 1.14.001.502/0000 |

技术数据请参见页码 4-22

更多柱塞型号, 请参见“RACON”专用附件; 更多键帽型号, 请参见“RK 90”。

### RACON 12 - 轻触按钮 SMT 欧翼式 (Z) 端子



| 端子         | 操作力       | 操作行程        | 可焊性/焊接热阻抗             | 产品代码 | 包装     | 订货号               |
|------------|-----------|-------------|-----------------------|------|--------|-------------------|
| SMT欧翼式 (Z) | 3.6 ±0.7N | 0.61 ±0.1mm | E DIN IEC 600 68-2-58 | C1   | 750片卷装 | 1.14.001.503/0000 |
| SMT欧翼式 (Z) | 6.8 ±1.6N | 0.7 ±0.1mm  | E DIN IEC 600 68-2-58 | ZD   | 750片卷装 | 1.14.001.916/0000 |
| SMT欧翼式 (Z) | 9.7 ±2.5N | 0.73 ±0.1mm | E DIN IEC 600 68-2-58 | ZE   | 750片卷装 | 1.14.001.920/0000 |

技术数据请参见页码 4-22

更多柱塞型号, 请参见“RACON”专用附件; 更多键帽型号, 请参见“RK 90”。

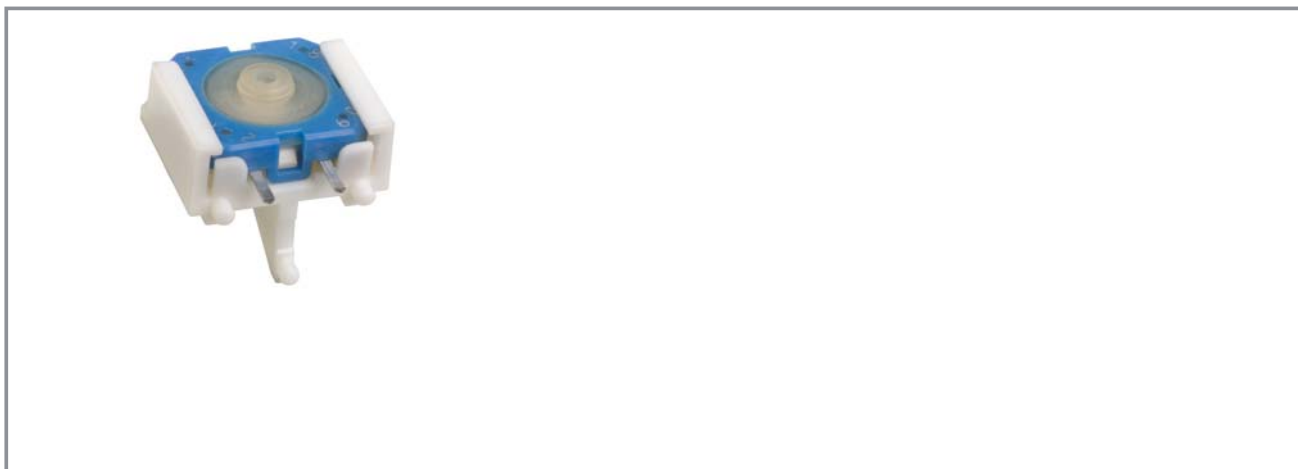
4

RACON

## RACON -轻触按钮



### RACON 12 V - 轻触按钮 竖直组装



#### 一般规格

RACON 12 V组产品利用装联构件将产品竖直装联在印制板上，可用插件板或测量和控制工程设备。竖直装联构件（支撑构件）吸收了部分操作力，减少了部分焊接端子上的压力。由于这种安装方式，此产品的2个引出端子布置在开关的同侧。

#### 技术数据

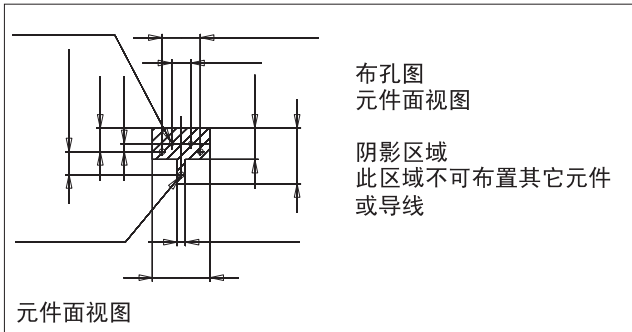
4

|      |        |              |                     |                                       |
|------|--------|--------------|---------------------|---------------------------------------|
| 尺寸   | 产品长度   | 14.5 mm      | 初始接触电阻<br>(最大)      | 100 m Ω                               |
|      | 产品宽度   | 13.6 mm      | 绝缘电阻                | 10 <sup>9</sup> Ω                     |
|      | 产品高度   | 4.95 mm      |                     |                                       |
| 机械设计 | 安装方式   | 焊接           | <b>其它特性</b>         |                                       |
|      | 端子样式   | THT          | 最低操作温度              | -40 °C                                |
|      | 触点系统   | 快动           | 最高操作温度              | +80 °C                                |
|      | 触点排列   | 1 NO         | 最低贮存温度              | -50 °C                                |
|      | 触点材料   | Au           | 最高贮存温度<br>(产品)      | +85 °C                                |
|      | 照明     | 否            | 最高贮存温度<br>(in tube) | +85 °C                                |
| 机械特性 | 操作力    | 3.6 ±0.7 N   | 工作环境                | 依据 IEC 60068-2<br>-14, -30, -33 和 -78 |
|      | 操作行程   | 0.61 ±0.1 mm | <b>机械寿命</b>         | 1,000,000                             |
| 电气特性 | 最小额定电压 | 0.02 V       | 可焊性/焊接热阻抗           | E DIN IEC 600 68-2-20                 |
|      | 最大额定电压 | 35 V         | <b>燃烧等级</b>         | UL 94 HB                              |
|      | 最小额定电流 | 0.01 mA      | 包装                  | 100片盒装                                |
|      | 最小额定电流 | 100 mA       | 产品代码                | F 1                                   |
|      | 最大额定功率 | 1 W          |                     |                                       |

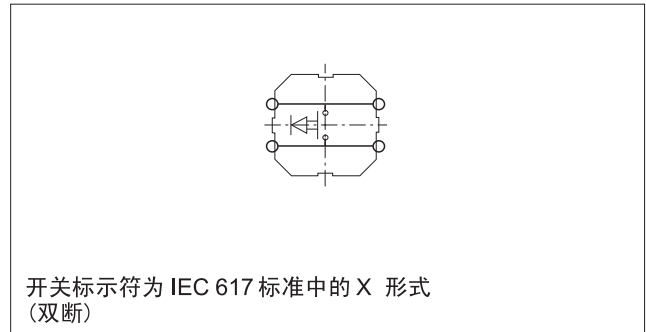
## RACON - 轻触按钮



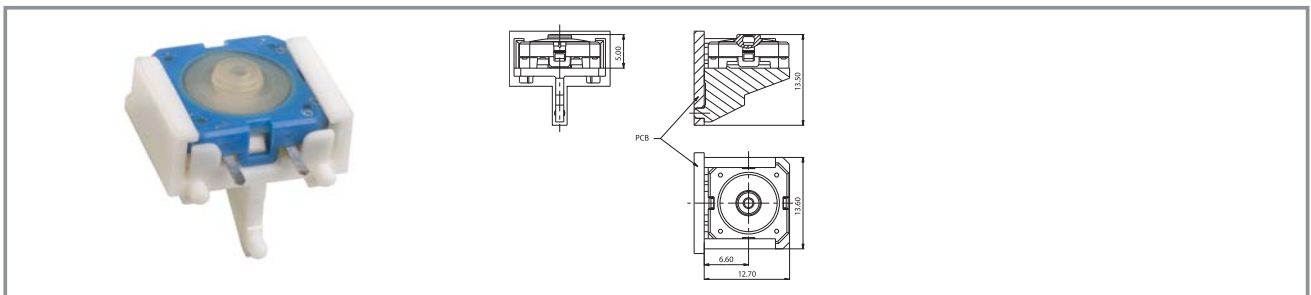
### 印制板布孔区域 RACON 12V



### 电路原理图 RACON 12V



### RACON 12 V - 轻触按钮 带垂直安装适配器



| 端子  | 触点排列 | 产品代码 | 包装      | 订货号               |
|-----|------|------|---------|-------------------|
| THT | 1 NO | F 1  | 100片 盒装 | 1.14.001.505/0000 |

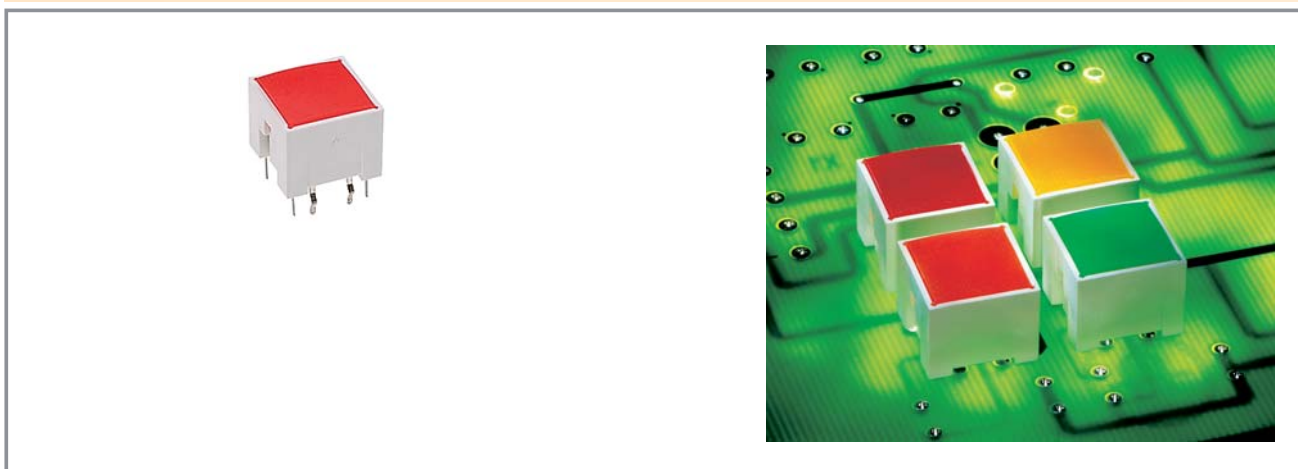
技术数据请参见页码 4-26

Plungers for overall height of 6.5 mm may not be used.

## RACON- 轻触按钮



### RACON 12i- 轻触按钮



#### 一般规格

应用提示：  
应用RACON 12i 组产品的低外形键盘建议设计至少15.24mm的按键间距。这样，按键之间的面板材料便形成网格结构，面膜层便可粘结在这种网格格式键架上。推荐面膜层的按键区域适当凸起。如果使用RK 90键帽系统，推荐选用9×9mm键帽。

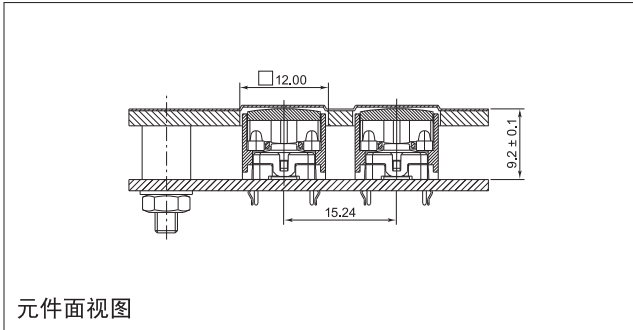
#### 技术数据

|             |             |                          |                             |                   |
|-------------|-------------|--------------------------|-----------------------------|-------------------|
| 4           | <b>一般规格</b> |                          | 介电强度 最小                     | 750V              |
|             | 灯罩颜色        | 见订货号表                    | 绝缘电阻                        | 10 <sup>9</sup> Ω |
|             | 推荐按键间距      | 15.24mm×15.24mm          | <b>LED电气特性</b>              |                   |
|             | 最小按键间距      | 12.5mm×12.5mm            | LED最大额定电流                   | 红色 绿色             |
|             | <b>尺寸</b>   |                          | 25°C                        | 黄色                |
|             | 产品长度        | 11.35mm                  | LED电流下降                     | 红色                |
|             | 产品宽度        | 11.35mm                  | 从50°C开始                     | 黄色                |
|             | 产品高度        | 9.7mm                    | LED波长                       | 红色639 绿色          |
|             | <b>机械设计</b> |                          |                             | 510-535黄色         |
|             | 安装方式        | 焊接                       | LED导通电压U <sub>F</sub> 在20mA | 红色:1.8V/20mA      |
| 端子样式        | THT         | LED击穿电压U <sub>R at</sub> | 黄色:1.9V/20mA                |                   |
| 触点系统        | 快动          |                          | 最小5V/0.1mA                  |                   |
| 触点排列        | 1 No        | <b>其它特性</b>              |                             |                   |
| 触点材料        | Au          | 最低操作温度                   | -48°C                       |                   |
| 照明          | 操作面照        | 最高操作温度                   | +80°C                       |                   |
| LED颜色       | 见订货号表       | 最低贮存温度 最小                | 见订货号表                       |                   |
| LED型号       | 标准2mm       | 最高贮存温度 (产品)              | 见订货号表                       |                   |
| <b>机械特性</b> |             | 最高贮存温度 (管装)              | 见订货号表                       |                   |
| 操作力         | 3.3±0.6     | 工作环境                     | 依据IEC 6008-2                |                   |
| 操作行程        | 3.4±0.1mm   | 机械寿命                     | -14,-30,-33和-78             |                   |
| <b>电气特性</b> |             | 可焊性/焊接热阻抗                | 1,000,000                   |                   |
| 最小额定电压      | 0.02V       | 燃烧等级                     | E DIN IEC 600 68-2-20       |                   |
| 最大额定电压      | 35V         | 包装                       | UL 94 HB                    |                   |
| 最小额定电流      | 0.001mA     |                          | 45片管装                       |                   |
| 最大额定电流      | 100mA       |                          |                             |                   |
| 最大额定功率      | 1W          |                          |                             |                   |
| 阴性负载        |             |                          |                             |                   |
| 初始接触电阻      | 100Ω        |                          |                             |                   |

## RACON- 轻触按钮



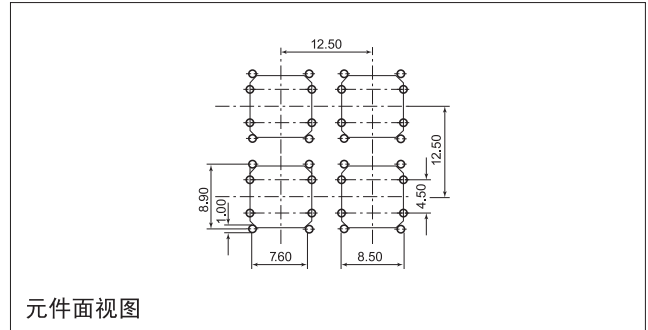
### RACON12i 典型装配结构



元件面视图

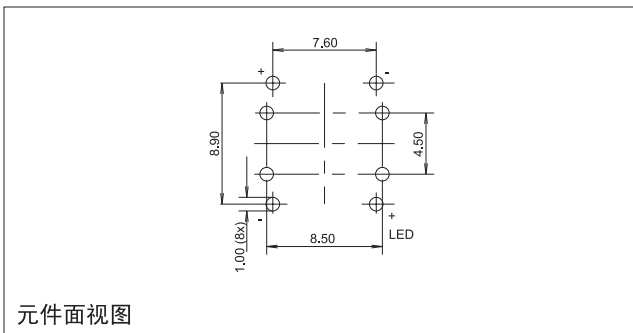
说明  
推荐按键面凸起 0.35 mm ， 面膜层厚度 0.15 mm

### RACON12i 最小间距



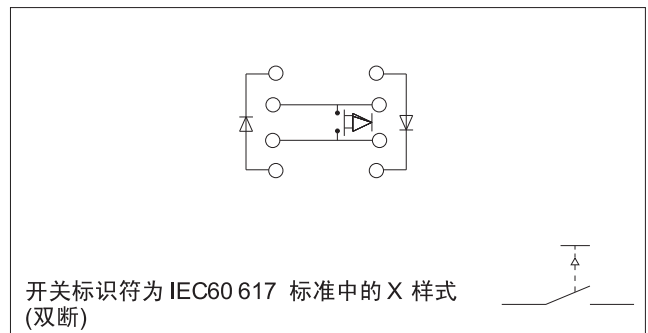
元件面视图

### LED 布孔图



元件面视图

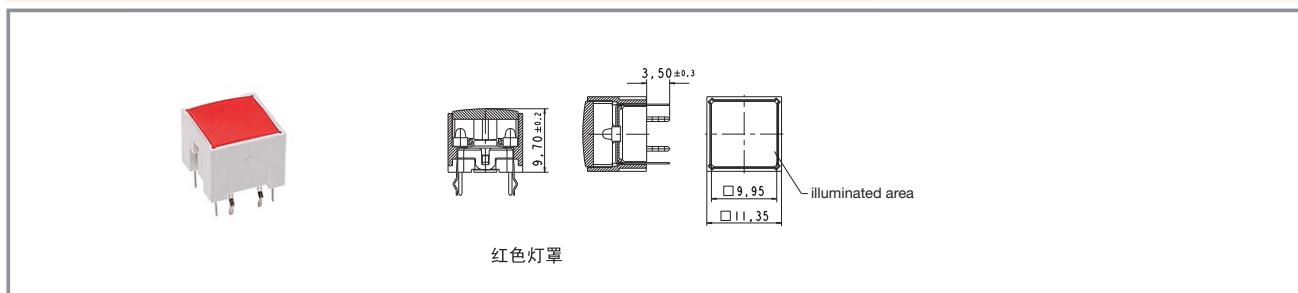
### 电路原理图 RACON12i



开关标识符为 IEC60 617 标准中的 X 样式 (双断)

## RACON- 轻触按钮

### RACON 12 i- 轻触按钮



红色灯罩

| 端子  | 触点排列 | 照明             | 操作面颜色 | LED颜色 | 订货号               |
|-----|------|----------------|-------|-------|-------------------|
| THT | 1 NO | 操作面照明<br>2 LED | 红色    | 红色    | 1.14.001.551/0000 |
| THT | 1 NO | 操作面照明<br>2 LED | 绿色    | 绿色    | 1.14.001.552/0000 |
| THT | 1 NO | 操作面照明<br>2 LED | 黄色    | 黄色    | 1.14.001.553/0000 |
| THT | 1 NO | 操作面照明<br>2 LED | 橙色    | 橙色    | 1.14.001.554/0000 |

技术数据请参见页码

推荐选配RK 90 9×9mm键帽。

## RACON- 轻触按钮



### RACON 12 i- 轻触按钮



图: 8 mm

#### 一般规格

GH=柱塞长度 “L”+ 开关高度“A”(SMT型+0.1mm )  
 面板开孔尺寸=柱塞直径+1mm

#### 圆形柱塞

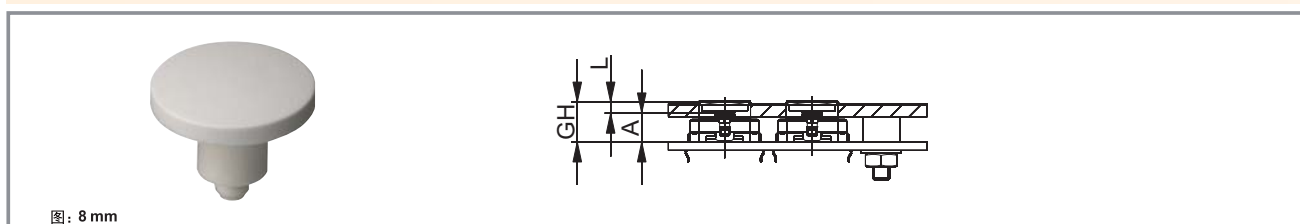


图: 8 mm

4

RACON

| 柱塞直径/尺寸 | RACON组    | 柱塞长度L  | 订货号                      |
|---------|-----------|--------|--------------------------|
| 8 mm    | RACON8    | 1,4 mm | <b>5.46.167.301/0209</b> |
| 8 mm    | RACON8    | 1.5 mm | 5.46.167.102/0209        |
| 8 mm    | RACON8    | 1.6 mm | 5.46.167.101/0209        |
| 8 mm    | RACON8/12 | 1,9 mm | <b>5.46.167.090/0209</b> |
| 8 mm    | RACON8/12 | 2 mm   | 5.46.167.106/0209        |
| 8 mm    | RACON8/12 | 2.1 mm | 5.46.167.107/0209        |
| 8 mm    | RACON8/12 | 4,6 mm | <b>5.46.167.091/0209</b> |
| 8 mm    | RACON8/12 | 4.7 mm | <b>5.46.167.311/0209</b> |
| 8 mm    | RACON8/12 | 4.8 mm | <b>5.46.167.094/0209</b> |
| 8 mm    | RACON8/12 | 7,4 mm | <b>5.46.167.092/0209</b> |
| 8 mm    | RACON8/12 | 7.5 mm | 5.46.167.099/0209        |
| 8 mm    | RACON8/12 | 7.6 mm | 5.46.167.096/0209        |

## RACON- 轻触按钮开关



| 柱塞直径/尺寸 | RACON组     | 柱塞长度L  | 订货号               |
|---------|------------|--------|-------------------|
| 11.5 mm | RACON 8    | 1,4 mm | 5.46.167.227/0209 |
| 11.5 mm | RACON 8    | 1.5 mm | 5.46.167.061/0209 |
| 11.5 mm | RACON 8    | 1.6 mm | 5.46.167.060/0209 |
| 11.5 mm | RACON 8/12 | 2 mm   | 5.46.167.067/0209 |
| 11.5 mm | RACON 8/12 | 2.1 mm | 5.46.167.064/0209 |
| 11.5 mm | RACON 8/12 | 4,6 mm | 5.46.167.043/0209 |
| 11.5 mm | RACON 8/12 | 4.7 mm | 5.46.167.050/0209 |
| 11.5 mm | RACON 8/12 | 4.8 mm | 5.46.167.047/0209 |
| 11.5 mm | RACON 8/12 | 7.5 mm | 5.46.167.059/0209 |
| 11.5 mm | RACON 8/12 | 7.6 mm | 5.46.167.058/0209 |
| 14.5 mm | RACON 8    | 1,4 mm | 5.46.168.227/0209 |
| 14.5 mm | RACON 8    | 1.5 mm | 5.46.168.061/0209 |
| 14.5 mm | RACON 8    | 1.6 mm | 5.46.168.060/0209 |
| 14.5 mm | RACON 8/12 | 2 mm   | 5.46.168.067/0209 |
| 14.5 mm | RACON 8/12 | 2.1 mm | 5.46.168.064/0209 |
| 14.5 mm | RACON 8/12 | 4,6 mm | 5.46.168.043/0209 |
| 14.5 mm | RACON 8/12 | 4.7 mm | 5.46.168.050/0209 |
| 14.5 mm | RACON 8/12 | 4.8 mm | 5.46.168.047/0209 |
| 14.5 mm | RACON 8/12 | 7,4 mm | 5.46.168.044/0209 |
| 14.5 mm | RACON 8/12 | 7.5 mm | 5.46.168.059/0209 |
| 14.5 mm | RACON 8/12 | 7.6 mm | 5.46.168.058/0209 |
| 19 mm   | RACON 8    | 1.5 mm | 5.46.169.061/0209 |
| 19 mm   | RACON 8    | 1.6 mm | 5.46.169.060/0209 |
| 19 mm   | RACON 8/12 | 2 mm   | 5.46.169.067/0209 |
| 19 mm   | RACON 8/12 | 2.1 mm | 5.46.169.064/0209 |
| 19 mm   | RACON 8/12 | 4.7 mm | 5.46.169.050/0209 |
| 19 mm   | RACON 8/12 | 4.8 mm | 5.46.169.047/0209 |
| 19 mm   | RACON 8/12 | 7.5 mm | 5.46.169.059/0209 |

4

RACON



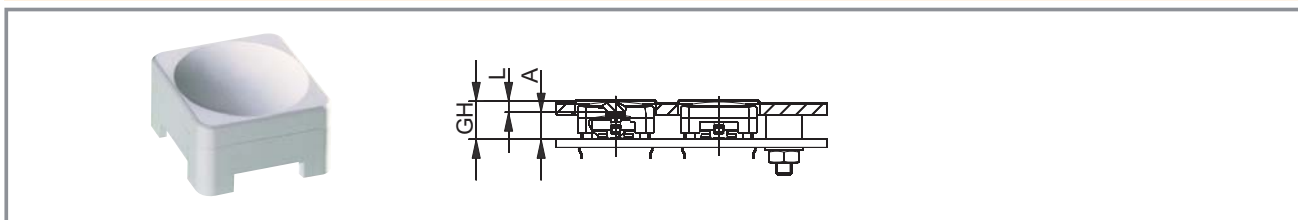
## RACON- 轻触按钮



| 柱塞直径/尺寸 | RACON组     | 柱塞长度L  | 订货号               |
|---------|------------|--------|-------------------|
| 19 mm   | RACON 8/12 | 7.6 mm | 5.46.169.058/0209 |

面板开孔尺寸=柱塞直径+1mm

### 方形柱塞 用于薄膜输入设备



| 柱塞直径/尺寸    | RACON组      | 柱塞长度L  | 订货号                      |
|------------|-------------|--------|--------------------------|
| 14 x 14 mm | RACON12 THT | 2.1 mm | 5.46.001.064/0209        |
| 14 x 14 mm | RACON12 THT | 4.8 mm | 5.46.001.060/0209        |
| 14 x 14 mm | RACON12 THT | 7.6 mm | 5.46.001.063/0209        |
| 14 x 14 mm | RACON12 SMT | 2 mm   | 5.46.001.057/0209        |
| 14 x 14 mm | RACON12 SMT | 4.7 mm | <b>5.46.001.058/0209</b> |
| 14 x 14 mm | RACON12 SMT | 7.5 mm | 5.46.001.059/0209        |

面板开孔尺寸=15×15mm

4

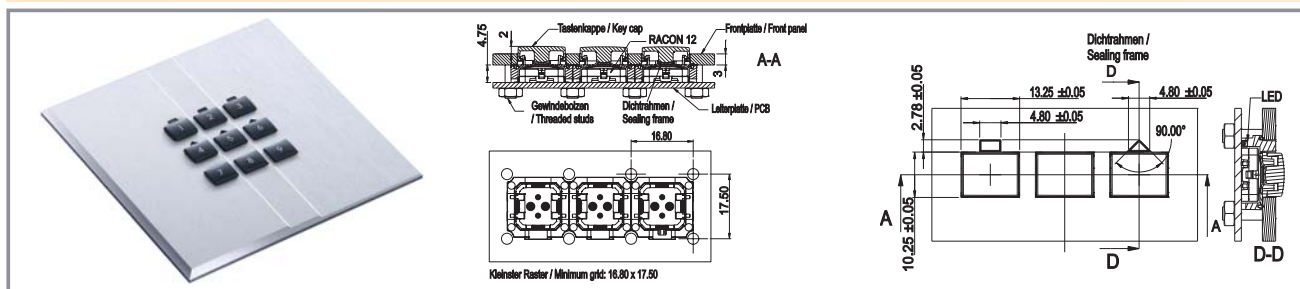
RACON

## RACON- 轻触按钮

**RAFI**  
SOLUTIONS WITH PASSION

NEW

### RK 90 II, 键帽系统 用于RACON 12组产品 独立密封



### 技术数据

|      |                  |
|------|------------------|
| 一般规格 |                  |
| 面板厚度 | 3.00 mm          |
| 导光块  | 见订货号表            |
| 按键间距 | 最小16.8 x 17.5 mm |
| 防护等级 | IP65             |

RK 90 II键帽系统专为RACON 12组产品设计。键帽卡扣于防水罩上，并与RACON 12按键开关装配。印制板挤压此单元到面板上以达到防护效果。

防水罩有方形和三角形两种导光块。

键帽可以用激光标刻图案。如果想得到发光的图案，可以先将键帽覆上涂层，然后用激光镂空图案区域涂层。

4

RACON