

为您的 FLS110 评估选择流体部件

下述流体部件做为FLS110评估套件的一部分订购

参考	当您向我们订购流体部件时请指定此参考		
类型	流通 / 差压	可用于流量或差压测量。所有流量都通过 FLS110。没有压降元件。	
	旁流的形式	粘性	带有粘性压降元件的旁路流路
		文丘里	带文丘里压降元件的旁路流路
范围	流通部件的预期工作范围.对于流通/差压流体部件，这与 FLS110 工作范围的数据表规范相匹配。		
接口 OD	入口和出口端口的直径。 .		
尺寸	夹具外壳的大致尺寸，长 x 宽 x 高，包括端口。 长是通过 FLS110 的流动方向。 .		

通过我们预先组装和测试的流体元件和传感器模块，您可以快速开始试用真正的 FLS110 流量传感解决方案。请参阅这些文件以获取更多信息：

- FLS110 评估套件使用指南(FL-000956-UG)
- FLS110 微型气体流量传感器规格书 (FL-000038-DS)
- 使用FLS110研发你的流量传感解决方案 (FL-000986-TN)

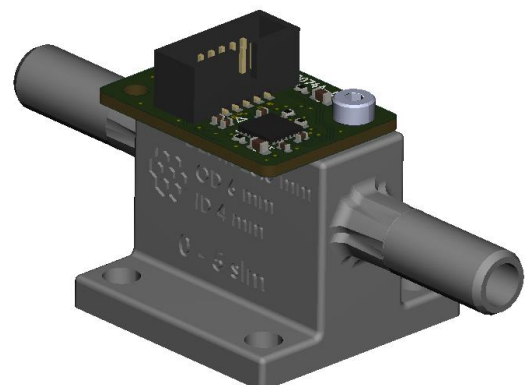
流体部件材料和运行温度

评估套件流体部件采用 3D Systems Corporation 的 Accura® Xtreme™ 材料 3D 打印。没有应用表面电镀或油漆。我们已经成功地使用这种材料在 0 到 +55 ° C 的环境和流动温度范围内进行了数小时的测试。随着几个月的老化，预计会出现一定程度的翘曲和变色（变黄）（当然，这对于短期评估测试来说不是问题）。

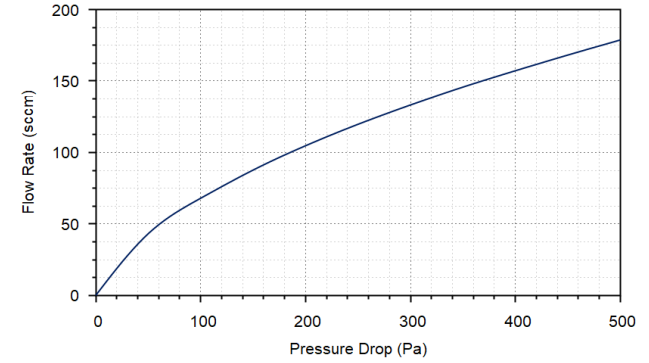
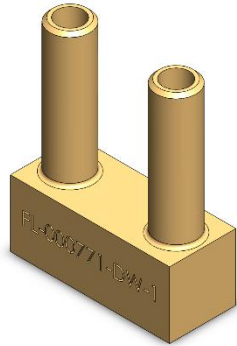
处理并连接到您的测试系统

在将流体部件连接到测试装置/从测试装置断开连接时，请注意产生或搅动灰尘，这些灰尘可能会被流体带入 FLS110 并对传感性能产生不利影响。推入式快插连接器非常方便，但通常有金属插件来夹住管子，这会划伤表面并产生碎屑——我们建议在安装到固定装置后将它们留在原位。

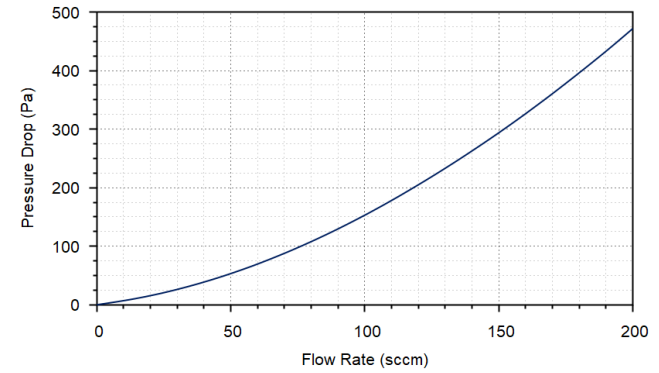
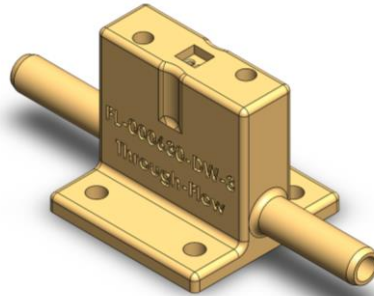
FLS110 端口使用 O 形环密封在流体固定装置中。如果您需要更换它们，我们建议使用 Nitrile 70 ShA，内径 1 mm，横截面 0.5 mm 密封圈。



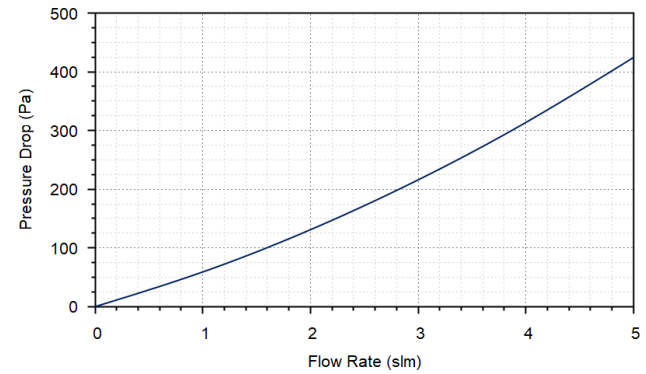
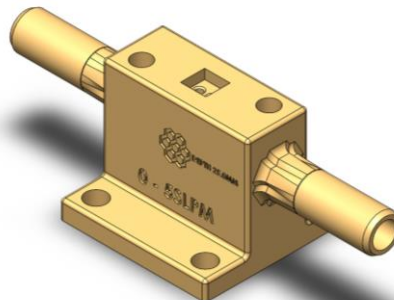
Reference FL-000771-DW
Type Through-flow / DP
Range 0 – 500 Pa
Port OD 6 mm
Dimensions 24 x 10 x 30 mm
 Similar to FL-000630-DW but with parallel port orientation.



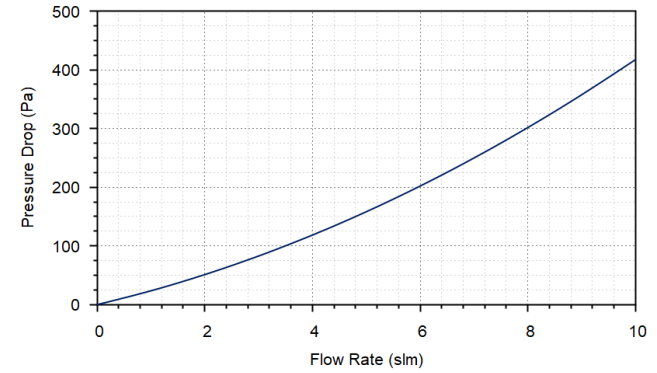
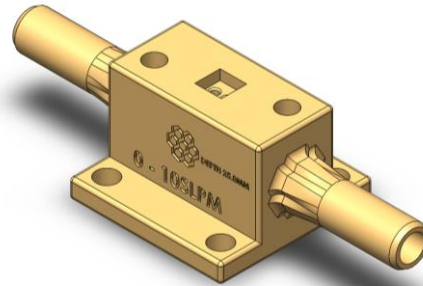
Reference FL-000630-DW
Type Through-flow /DP
Range 0 – 200 sccm
Port OD 6 mm
Dimensions 70 x 30 x 27 mm
 Similar to FL-000771-DW but with in-line ports.



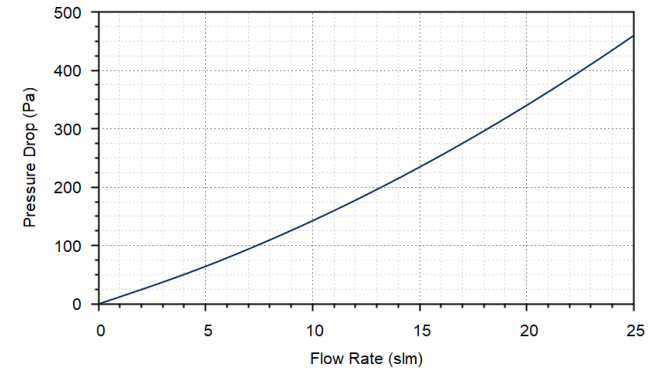
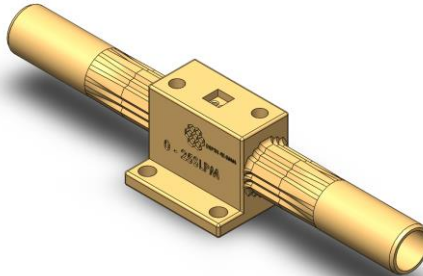
Reference FL-000673-DW
Type Bypass – viscous
Range 0 – 5 slm
Port OD 6 mm
Dimensions 59 x 24 x 20 mm



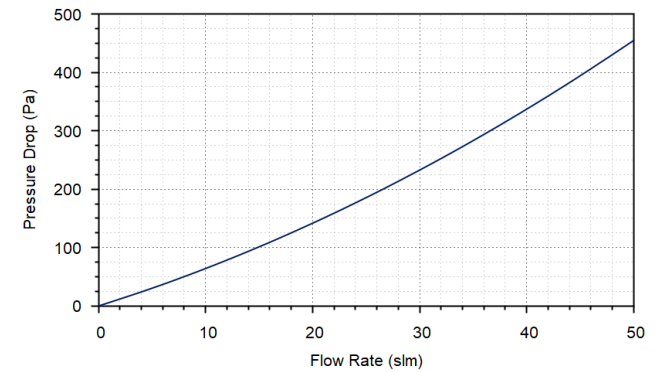
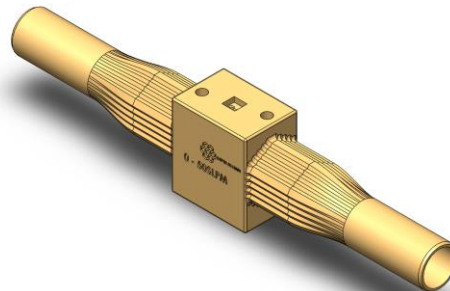
Reference FL-000674-DW
Type Bypass – viscous
Range 0 – 10 slm
Port OD 6 mm
Dimensions 61 x 24 x 16 mm



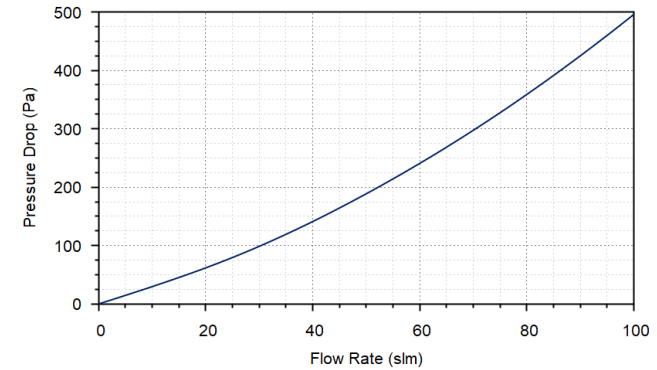
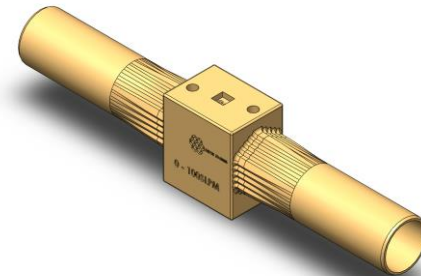
Reference FL-000675-DW
Type Bypass – viscous
Range 0 – 25 slm
Port OD 10 mm
Dimensions 98 x 24 x 19 mm



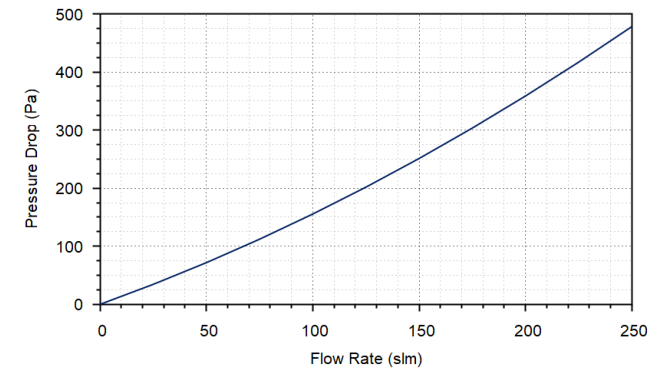
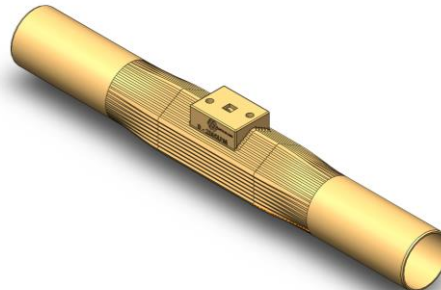
Reference FL-000676-DW
Type Bypass – viscous
Range 0 – 50 slm
Port OD 13 mm
Dimensions 133 x 17 x 27 mm



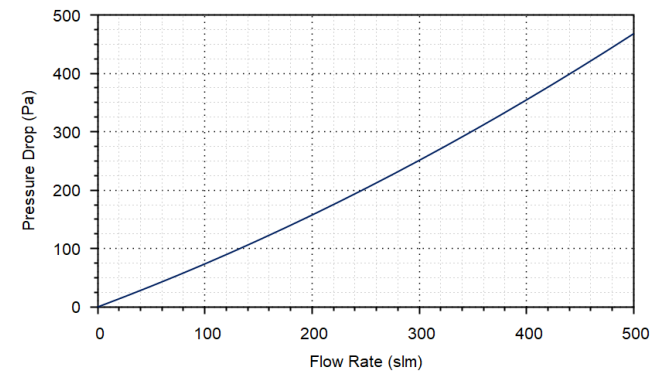
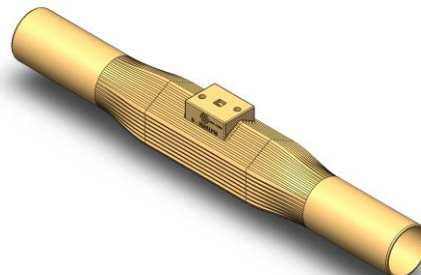
Reference FL-000677-DW
Type Bypass – viscous
Range 0 – 100 slm
Port OD 16 mm
Dimensions 133 x 17 x 27 mm



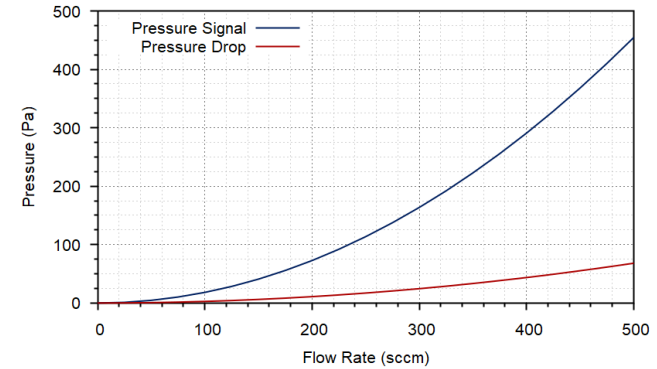
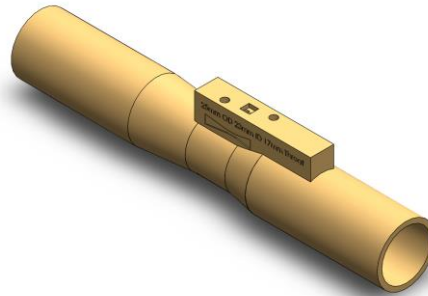
Reference FL-000678-DW
Type Bypass – viscous
Range 0 – 250 slm
Port OD 25 mm
Dimensions 205 x 26 x 33 mm



Reference FL-000679-DW
Type Bypass – viscous
Range 0 – 500 slm
Port OD 25 mm
Dimensions 225 x 30 x 37 mm



Reference FL-000622-DW
Type Bypass – venturi
Range 0 – 500 slm
Port OD 25 mm
Dimensions 200 x 25 x 33 mm



The venturi provides a greater pressure signal than its total pressure drop. The system pressure drop is shown in red.

声明：本文档版权为英国Flusso 公司所有。北京品超思瑞科技有限公司翻译。 未经允许，
 请勿拷贝和上传。 请参考通知和免责声明。
 北京品超思瑞科技有限公司 为英国Flusso公司华东区和北方区授权代理商。
 如有技术支持，采购评估板、样件开放，请联系：
 010-63150800;
 pcm@pcsr-tech.com
 www.pcsr-tech.com