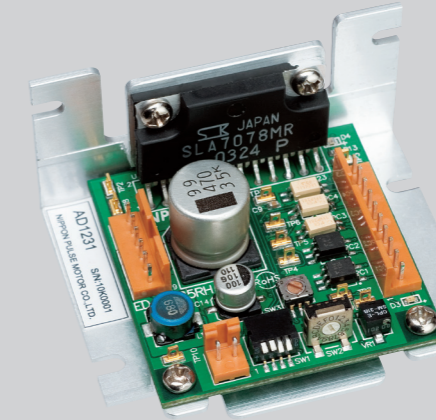


MOTOR DRIVER  
モータードライバー

■ ステッピングモータードライバー

AD1231



2相ユニポーラ定電流駆動

▶ 特長

- ① 60×50×30mmの小型サイズ
- ② 出力電流はロータリーSWで簡単設定
- ③ 発熱防止のオートカレントダウン機能
- ④ マイクロステップ機能で低振動駆動
- ⑤ 周囲温度50℃まで使用可能
- ⑥ 用途: 機器組込  
実験・評価用に対応

▶ 機能

- 動作指令パルス**  
2パルス(CW/CCW)と1パルス方式(CLK/DIR)をスイッチで選択
- オートカレントダウン**  
入力パルス停止時、自動でカレントダウン
- 励磁 ON/OFF**  
信号入力にてモーターの励磁ON,OFFが可能
- 相励磁原点**  
2相励磁状態表示信号出力

▶ 付属品

- 本ドライバーには次が付属しています
- |                               |     |        |
|-------------------------------|-----|--------|
| コネクタ(日本航空電子)IL-G-2S-S3C2-SA   | 1個  | CN1用   |
| コネクタ(日本航空電子)IL-G-10S-S3C2-SA  | 1個  | CN2用   |
| コネクタ(日本航空電子)IL-G-6S-S3C2-SA   | 1個  | CN3用   |
| コンタクト(日本航空電子)IL-G-C2-SC-10000 | 18個 | CN1-3用 |

▶ オプションケーブル

別売にて次のCN1-3用のケーブル(長さ300mm)を用意しております  
品名: AD1231用ケーブルセット  
品番: 3110-002011

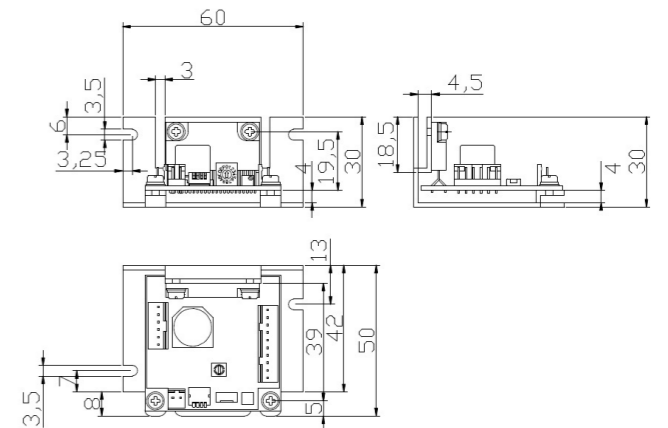
▶ ドライバー・ケーブルセット

ドライバーとケーブルをセットにしてご用意いただけます  
品名: AD1231セット(ドライバー+ケーブル)  
品番: 3110-002015

▶ 基本仕様

適用モーター	2相ユニポーラ型(当社PM/HB型モーターに対応)
駆動方式	定電流駆動
励磁シーケンス	マイクロステップ 1/1, 1/2, 1/4, 1/8, 1/16 スイッチにて選択可能
駆動電流	0.13A~2.0A(MAX)/相 ロータリースイッチにより16段階設定可能
入力電圧	DC12V -10% ~ DC24V +10%
入力信号I/F	フォトカプラー入力
出力信号I/F	フォトカプラー出力

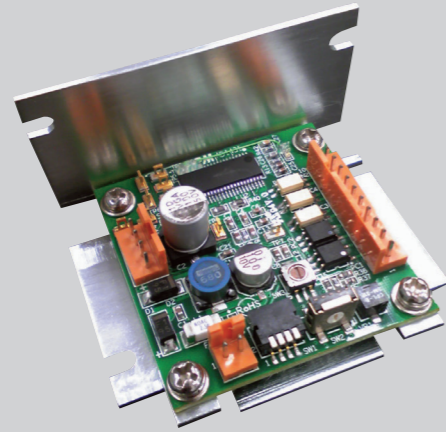
▶ 外形図



AD1231用  
ケーブルセット

コンタクト用のカシメ工具を無料レンタルしております。  
カシメ工具(日本航空電子)CT150-1-ILG AWG#28~#26用  
弊社ホームページ「サポート・お問い合わせ」からご用意ください

# AD1431



2相バイポーラ定電流駆動

## ▶ 特長

- ① 60×50×30mmの小型サイズ
- ② 出力電流はロータリーSWで簡単設定
- ③ 発熱防止のオートカレントダウン機能
- ④ マイクロステップ機能で低振動駆動
- ⑤ 用途:機器組込  
実験・評価用に対応

## ▶ 機能

### 動作指令パルス

2パルス(CW/CCW)と1パルス方式(CLK/DIR)をスイッチで選択

### オートカレントダウン

入力パルス停止時、自動でカレントダウン

### 励磁 ON/OFF

信号入力にてモーターの励磁ON,OFFが可能

### 相励磁原点

初期励磁位置状態表示出力信号点

## ▶ 付属品

本ドライバーには次が付属しています

コネクタ(日本航空電子)IL-G-2S-S3C2-SA	1個	CN1用
コネクタ(日本航空電子)IL-G-10S-S3C2-SA	1個	CN2用
コネクタ(日本航空電子)IL-G-4S-S3C2-SA	1個	CN3用
コンタクト(日本航空電子)IL-G-C2-SC-10000	16個	CN1-3用

## ▶ オプションケーブル

別売にて次のCN1-3用のケーブル(長さ300mm)を用意しております  
品名:AD1431用ケーブルセット  
品番:3110-002012

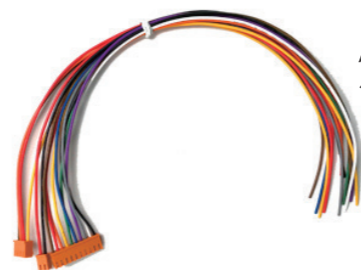
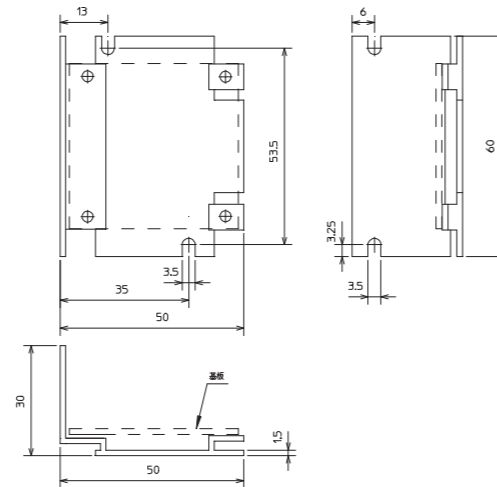
## ▶ ドライバー・ケーブルセット

ドライバーとケーブルをセットにしてご用意いただけます  
品名:AD1431セット(ドライバー+ケーブル)  
品番:3110-002016

## ▶ 基本仕様

適用モーター	2相バイポーラ型(当社PM/HB型モーターに対応)
駆動方式	定電流駆動
励磁シーケンス	マイクロステップ 1/1, 1/2, 1/4, 1/16スイッチにて選択可能
駆動電流	0.07A~1.2A(MAX)/相 ロータリースイッチにより16段階設定可能
入力電圧	DC12V -10% ~ DC24V +10%
入力信号I/F	フォトカプラー入力
出力信号I/F	フォトカプラー出力

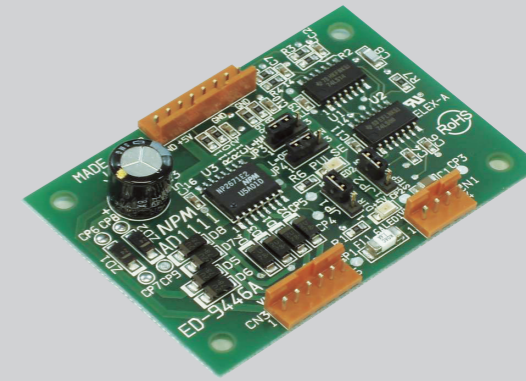
## ▶ 外形図



AD1431用  
ケーブルセット

コンタクト用のカシメ工具を無料レンタルしております。  
カシメ工具(日本航空電子)CT150-1-ILG AWG#28~#26用  
弊社ホームページ「サポート・お問い合わせ」からご用意ください

# AD1111



2相ユニポーラ定電圧駆動

## ▶ 特長

- ① 70×49×17mmの小型サイズ
- ② 細かく面倒な設定なしで使える
- ③ 多彩な入力信号に対応
- ④ 用途:機器組込  
実験・評価用に対応

## ▶ 機能

\*1:基板上のジャンパーにて選択できます

### CW/CCWパルスモード

回転方向別のパルスを入力して駆動(2パルスモード)\*1

### STEP-DIR モード

移動量パルスと回転方向信号を入力して駆動(1パルスモード)\*1

### 励磁 ON/OFF

信号入力もしくは基板上のジャンパーにて励磁ON,OFFが設定可能

### 励磁シーケンス選択

信号入力もしくは基板上のジャンパーにて設定可能(フルステップ/ハーフステップ)

## ▶ 付属品

本ドライバーには次が付属しています

コネクタ(日本航空電子)IL-G-4S-S3C2-SA	1個	CN1用
コネクタ(日本航空電子)IL-G-8S-S3C2-SA	1個	CN2用
コネクタ(日本航空電子)IL-G-6S-S3C2-SA	1個	CN3用
コンタクト(日本航空電子)IL-G-C2-SC-10000	18個	CN1-3用

## ▶ オプションケーブル

別売にて次のCN1-3用のケーブル(長さ300mm)を用意しております  
品名:AD1111/1131用ケーブルセット  
品番:3110-002010

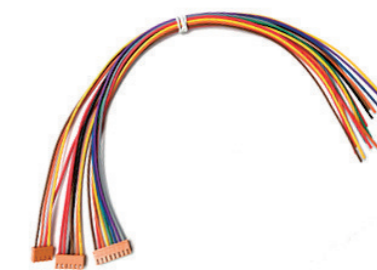
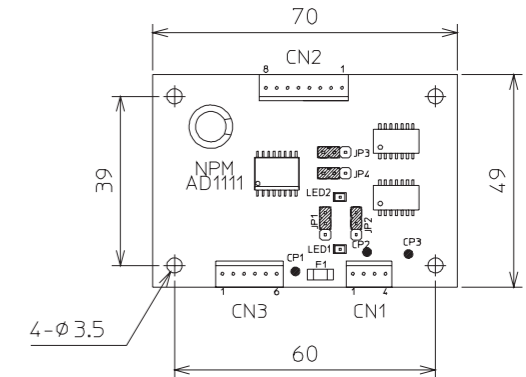
## ▶ ドライバー・ケーブルセット

ドライバーとケーブルをセットにしてご用意いただけます  
品名:AD1111セット(ドライバー+ケーブル)  
品番:3110-002014

## ▶ 基本仕様

適用モーター	2相ユニポーラ型(当社PM型モーターに対応)
駆動方式	定電圧駆動(電流はコイル抵抗と駆動電圧により決定)
励磁シーケンス	2相励磁(FULL) / 1-2相励磁(HALF)
駆動電流	定格 350mA /相
入力電圧	DC5V~DC30Vまで入力可能
制御電源	5V, 100mA
入力信号レベル	TTL 互換

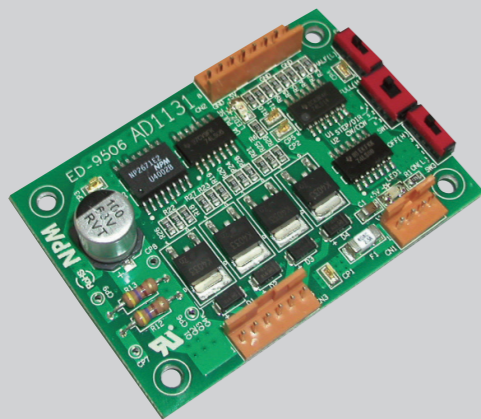
## ▶ 外形図



AD1111/1131用  
ケーブルセット

コンタクト用のカシメ工具を無料レンタルしております。  
カシメ工具(日本航空電子)CT150-1-ILG AWG#28~#26用  
弊社ホームページ「サポート・お問い合わせ」からご用意ください

# AD1131



2相ユニポーラ定電圧駆動

## ▶ 特長

- ① 70×49×17mmの小型サイズ
- ② 細かく面倒な設定なしで使える
- ③ 多彩な入力信号に対応
- ④ 用途:機器組込  
実験・評価用に対応

## ▶ 機能

### CW/CCWパルスモード

回転方向別のパルスを入力して駆動(2パルスモード)

### STEP-DIR モード

移動量パルスと回転方向信号を入力して駆動(1パルスモード)

### 励磁 ON/OFF

信号入力もしくは基板上のスイッチにて励磁ON,OFFが設定可能

### 励磁シーケンス選択

信号入力もしくは基板上のスイッチにて設定可能(フルステップ/ハーフステップ)

## ▶ 付属品

本ドライバーには次が付属しています

コネクタ(日本航空電子)IL-G-4S-S3C2-SA	1個	CN1用
コネクタ(日本航空電子)IL-G-8S-S3C2-SA	1個	CN2用
コネクタ(日本航空電子)IL-G-6S-S3C2-SA	1個	CN3用
コンタクト(日本航空電子)IL-G-C2-SC-10000	18個	CN1-3用

## ▶ オプションケーブル

別売にて次のCN1-3用のケーブル(長さ300mm)を用意しております

品名:AD1111/1131用ケーブルセット  
品番:3110-002010

## ▶ ドライバー・ケーブルセット

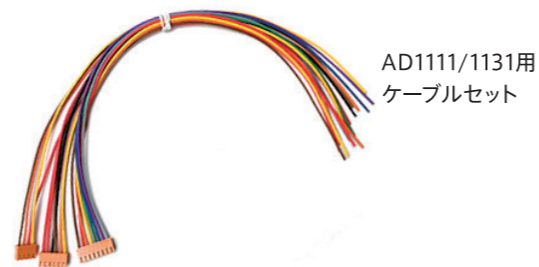
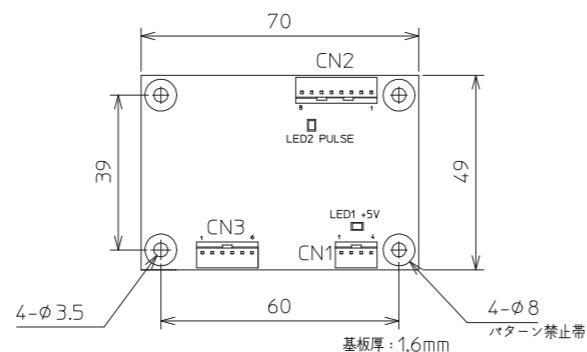
ドライバーとケーブルをセットにしてご用意いただけます

品名:AD1131セット(ドライバー+ケーブル)  
品番:3110-002017

## ▶ 基本仕様

適用モーター	2相ユニポーラ型(当社PM型モーターに対応)
駆動方式	定電圧駆動(電流はコイル抵抗と駆動電圧により決定)
励磁シーケンス	2相励磁(FULL)/1-2相励磁(HALF)
駆動電流	定格 1.1A/相
入力電圧	DC5V~DC30Vまで入力可能
制御電源	5V, 100mA
入力信号レベル	TTL 互換

## ▶ 外形図



AD1111/1131用  
ケーブルセット

コンタクト用のカシメ工具を無料レンタルしております。  
カシメ工具(日本航空電子)CT150-1-ILG AWG#28~#26用  
弊社ホームページ「サポート・お問い合わせ」からご用命ください

## 「ご使用に際して」

### ● 弊社以外から購入の場合

弊社以外から製品を購入された場合の保証につきましては、購入先にお問い合わせください。

### ● 保証期間

保証期間は、製品をご指定の場所に納入後、一年間と致します。

### ● 保証範囲

本書に従った正常な使用状態のもとで、保証期間内に故障が発生した場合は、無償で修理を致します。但し、保証期間内であっても、故障の原因が次のいずれかに該当する場合は、無償修理の対象外とさせて頂きます。

- ① 当社又は当社が指定した者以外による改造又は修理に起因する場合
- ② 納品後の落下、運送上での損傷に起因する場合
- ③ 製品の部品の自然劣化、摩耗又は疲労等による場合(モーター軸受、歯車、グリス、ケーブル類等)
- ④ 火災、地震、落雷、風水害、塩害、電圧異常その他の天災又は不可抗力に起因する場合
- ⑤ その他、故障の原因が、当社の責とみなされない事由に起因する場合

注1) 日本国外に輸出された製品に関しては、保証の対象外とさせて頂きます。

注2) 無償修理は、弊社持ち込み修理のみとし、出張修理等は致しません。

注3) 修理が行われた製品の保証期間は、故障前の保証期間を超えることなく、修理前の保証期間と同一になります。

注4) ここでの保証は、製品単体の保証を意味するものであり、製品の故障等により誘発される損害は保証の対象外とさせて頂きます。

注5) 弊社の判断により、修理に代えて、交換とさせて頂く場合がございます。

● 本書は、製品に含まれる機能詳細を説明するものであり、お客様の特定目的に適合することを保証するものではありません。

また、本取扱説明書に記載されている応用例、回路図等は参考用です。ご採用に際しては、機器・装置の機能や安全性をご確認のうえ、ご使用ください。

● 弊社製品は、原則として、次のいずれかの用途にはご使用なされないようお願い致します。ご使用を要望される場合には、必ず、弊社営業部にご相談ください。

- ① 原子力設備、電力・ガス等の供給システム、交通機関、車両設備、各種安全装置、医療機器等の高い信頼性・安全性を必要とされる設備
- ② 人命や財産に直接、危険が及ぶ可能性がある設備
- ③ カタログ、取扱説明書等に記載のない条件や環境での使用

● 弊社製品の故障により人命や財産に重大な損害が及ぼす可能性のある用途にご使用する場合には、冗長設計等により、必ず高い信頼性・安全性を確保してご使用ください。

**NPM** 顧客「満足」から「感動」へ。  
日本パルスモーター株式会社