



ミスト・スプレー式塗油装置

Lubrication Device

PS-225

簡単操作

加圧タンク

流量監視センサ対応

低圧霧化の噴霧ノズルと油用電磁弁のデジタル制御で非接触かつ細かな流量調整を可能にしたプレス加工向け塗油装置です。

Lubrication device for stamping that enables fine flow adjustment without contact by featuring a low pressure atomization spray nozzle and a digitally controlled oil solenoid valve.

这是一款冲床冲压加工需要使用的喷油装置。利用低压雾化喷嘴，以及数控加工油用电磁阀，可以实现非接触式微量喷涂。



1 簡単操作

塗油量は数値設定。
ノズルのON/OFFはボタン操作。

2 加工油の使用量削減

プレスと連動して塗布することで、無駄な加工油、エア消費はありません。また、ノズルごとに塗布タイミングが独立しているので、搬送されるワークへのスポット的な塗油も可能です。

3 保守工数の削減

ノズルは摺動部が無くシンプルな構造のため、コンパクトかつメンテナンスフリーを実現しました。

1 Easy operation

Oil quantity is set numerically.
Button operation to turn ON / OFF the nozzle.

2 Reduction of oil usage

There is no wasteful oil or air consumption by applying oil in conjunction with the press. In addition, It is also possible to apply spot oil to the workpiece to be transported because the applying timing is independent for each nozzle.

3 Reduction of maintenance manhours

The nozzle is compact and maintenance-free because of a simple structure with no sliding parts.

1 簡単操作

数控喷涂油量。
各喷嘴独立开关操作。

2 节省加工油使用量

与冲床同步进行喷涂，不会浪费加工油和气压。各喷嘴可独立定时脉冲喷涂，例如针对流动产品的一点式喷涂。

3 维护次数减少

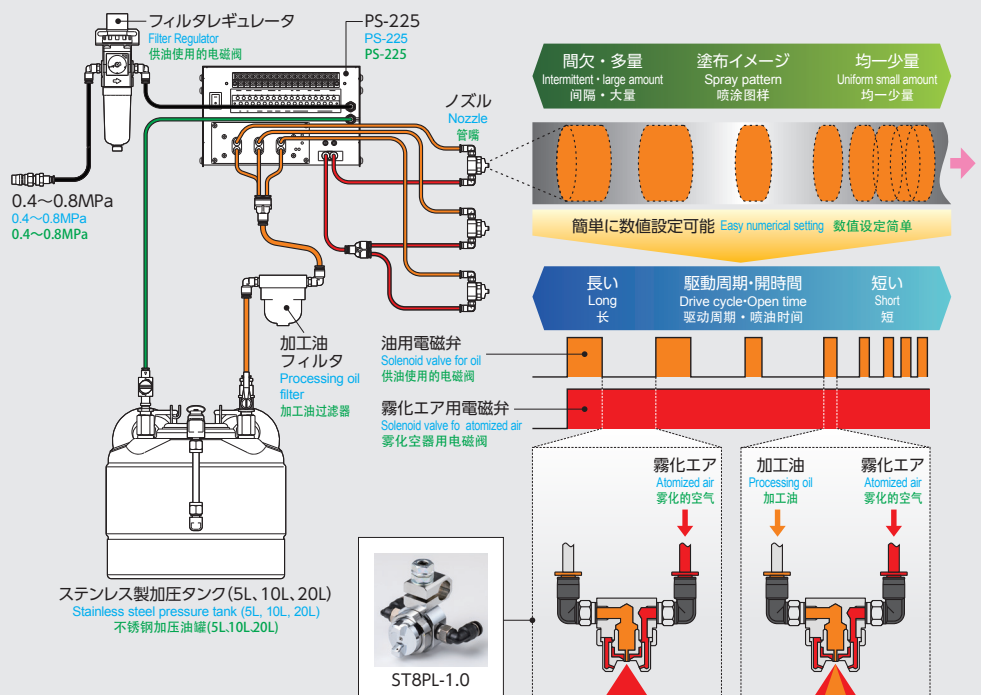
喷嘴的机械部省略后构造简练而一体化，小巧并实现了无需维护保养。

基本性能 Basic function 基本性能

プレス装置のクラッチまたはカム信号で塗布を開始します。塗布中、霧化エアは連続的に出力されます。塗油量は、PS-225に内蔵された油用電磁弁の駆動周期および開時間で制御されます。材料の送りピッチ、速度等に合わせて、均少量から数秒に1回の間欠的な塗油まで、幅広く調整が可能です。

Start applying with the clutch or cam signal of the press. Atomized air is continuously output while applying oil. Oil quantity is controlled by the drive cycle and opening time of the solenoid valve built into the PS-225. It can be adjusted widely, from uniform small amounts to intermittent anointing once every few seconds according to the material feed pitch, speed, etc.

喷涂开始的信号由来冲床の离合器或凸轮。喷涂中，雾化气压连续输出。喷涂量由PS-225内部装载的油用电磁阀控制，可控驱动周期以及开阀时间。配合材料的步距、速度等，均匀且少量或间隔数秒一次的喷涂都可以广泛调节。



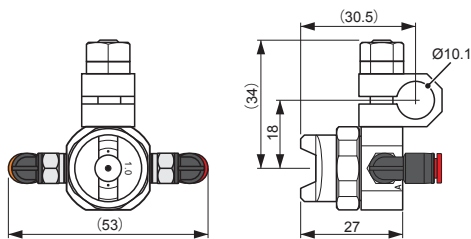
コントローラ Controller 控制机箱

項目	Item	項目	Item
対応ノズル	ST8PL-1.0 / ST8PL-AUX	Available nozzle	ST8PL-1.0 / ST8PL-AUX
粘度	~120cSt(mm/s)*	Viscosity	~120cSt(mm/s)*
CH数	3	Number of channel	3
霧化エア調整用レギュレータ数	1	Number of air regulator for spray	1
入力	塗布指示入力(CLUTCH, CAM)、 フロートスイッチ入力(OE, DE)、 フローセンサ入力(IN1, 2, 3) タイミング入力(T1, 2, 3)、 制御入力(RESET, LOCK)/ 内部電圧(DC24V)式	Input	Spray command(CLUTCH, CAM), Float switch(OE, DE) Flow switch(IN1, 2, 3), Timing(T1, 2, 3), Control(RESET, LOCK)/ Internal +24V
出力	停止用出力、 準備完了出力 (有接点出力 250VAC 30VDC 3A最大)	Output	STOP, READY (Contact output Max. 250VAC / 30VDC 3.0A)
電源	100-240VAC ±10% 30VA	Power	100-240VAC ±10% 30VA
供給圧力	0.4 - 0.8MPa	Supply pressure	0.4 - 0.8MPa
使用環境	周囲温度0-55℃ (使用中に急変のないこと)、 周囲湿度35-85%RT (結露しないこと) 可燃性ガス、腐食性ガス、 油煙、塵埃のないこと	Environment	0~55℃(must not be sudden change while using it) 35~85%RT(no dew condensation allowed) Free from flammable gas, oil smoke, corrosive gas and dust

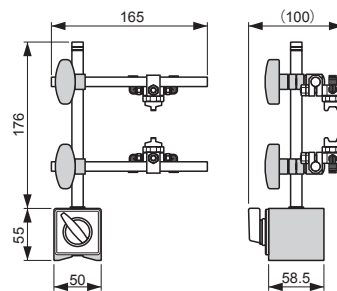
* 使用状況に応じて油用配管径が異なります。* The diameter of the oil tube varies depending on the usage conditions. * 油管の直径根据使用条件而变化。

外形図 Dimensions 外形图

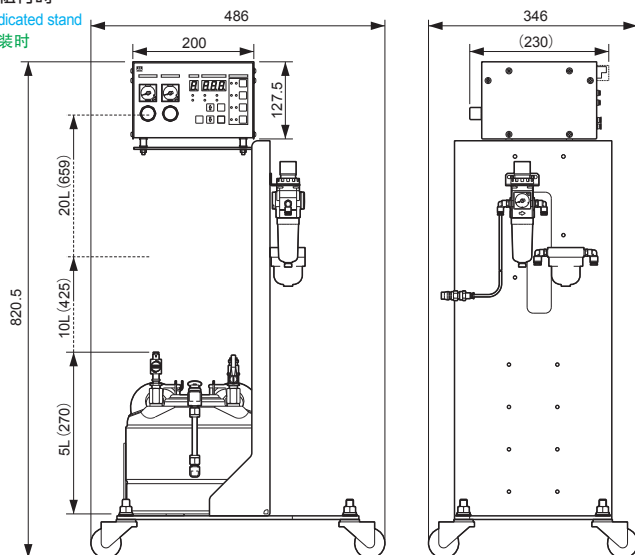
ST8PL-1.0
ST8PL-1.0
ST8PL-1.0



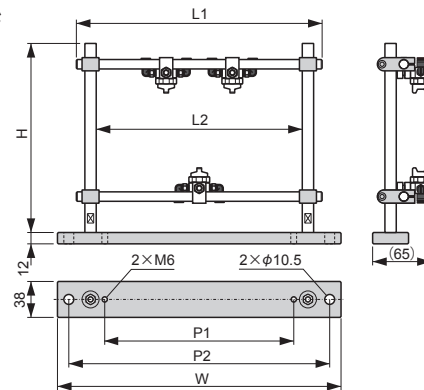
マグネットスタンド
Magnet stand
磁铁座支架



専用スタンド組付時
Assemble with dedicated stand
使用专用支架组装时



ノズルスタンド
Nozzle stand
喷嘴支架



xxxにはH寸法を指定します。

Specify H dimension for xxx. xxx 指定为H尺寸

(mm)

型式 Model code 型号	H	L1	L2	P1	P2	W
NS200-xxx	150, 200	160	118	100	176	200
NS300-xxx		260	218	200	276	300
NS400-xxx	250, 300	360	318	300	376	400
NS500-xxx		460	418	400	476	500

●このカタログの内容は改良の為、予告なしに変更することがあります。

●The contents in this catalogue may be changed for improvement without prior notice. ●若此画册的内容更新，不予先告知。

信頼のテクノロジー <http://sugiden.com>
杉山電機システム株式会社

本社 〒454-0872 名古屋市中川区万町611番地 Tel.052-363-0501(代) Fax.052-351-7585
関東営業所 〒363-0012 埼玉県桶川市末広1-1-33 ウェルス桶川12号 Tel.048-771-9591
関西営業所 〒567-0851 大阪府茨木市真砂2-15-8 Tel.072-637-0506

Reliable Technology
SUGIYAMA ELECTRIC SYSTEM INC.

Head Office : 611Man-cho Nakagawa-ku Nagoya Aichi 454-0872 Japan Tel.81-52-363-0501 Fax.81-52-351-7585