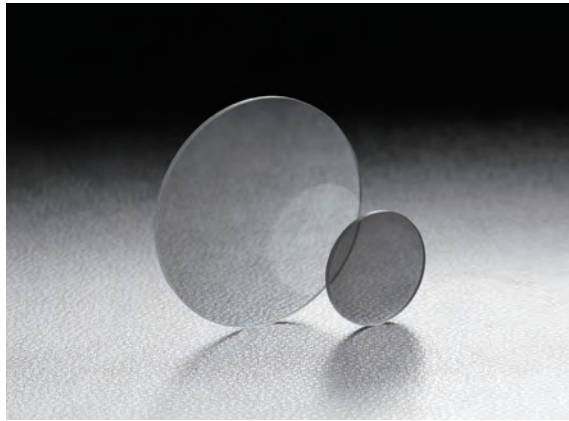
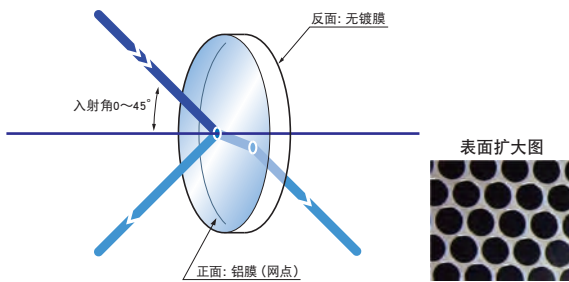


网点反射分光镜，是一种在玻璃基板上，镀了矩阵分布（水珠花纹模样）的反射铝膜点而成的分光镜。其特性随入射角的变化小，可用于紫外到红外的波长范围。

- 改变镀膜点的总面积比，可调整反射透过的比率。
- 不是电介质膜，改变入射角，其反射透过率比几乎不发生变化。
- 可提供直径为 $\phi 25.4\text{mm}$ 和 $\phi 50.8\text{mm}$ 的2种尺寸的，分光比为7:3, 5:5, 3:7的规格产品

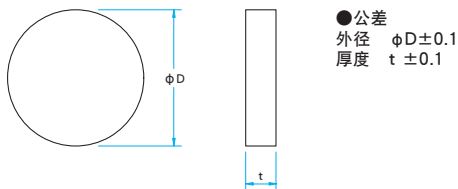


功能说明图



外形图

(单位: mm)



共同指标

材料	合成石英
平行度	<3'
光学膜	正面 Al+MgF ₂ 反面 无镀膜
推荐入射角度	0~45°
使用波长范围	250~2200nm
表面质量	80-50
点距	0.3mm
有效径	除去外周大约1.5mm宽的圆环部

信息

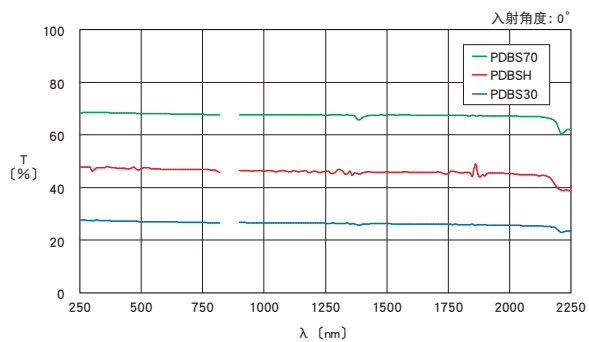
▶ 接受定制样本目录上没有的非标尺寸，波长和分光比的产品。 [参照](#) B068

注意

- ▶ 用于相干性好高的激光束时，可能会发生衍射。
- ▶ 入射光会发生散乱。
- ▶ 45度时的透过率是P偏光和S偏光的平均值。
- ▶ 受基板折射率和厚度的影响，相对入射角，其透过的光轴大约会平移0.5mm。
- ▶ 入射光束的直径非常细时，实际的分光比会偏离理论值。
- ▶ 请不要用水，溶剂清洗镜片。否则，易造成镜面老化。
- ▶ 请用于少尘及不结露的环境。如果镜面附着了灰尘，请不要直接用嘴吹，要用干燥的空气轻吹。

透过率波长特性 (参考数据)

T: 透过率



技术指标

型号	反射 : 透过	外径 ϕD (mm)	厚度 t (mm)	透过率 (波长555nm, 0° 入射) [%]
PDBS70-25.4C1.5	70 : 30	$\phi 25.4$	1.5	30 \pm 2%
PDBS70-50.8C1.5	70 : 30	$\phi 50.8$	1.5	30 \pm 2%
PDBSH-25.4C1.5	50 : 50	$\phi 25.4$	1.5	50 \pm 2%
PDBSH-50.8C1.5	50 : 50	$\phi 50.8$	1.5	50 \pm 2%
PDBS30-25.4C1.5	30 : 70	$\phi 25.4$	1.5	70 \pm 2%
PDBS30-50.8C1.5	30 : 70	$\phi 50.8$	1.5	70 \pm 2%

适用支架 适用本产品的支架如下。

MHG-MP25-NL, MP50.8-NL / MHAN-25.4S, -50.8S