

甲醛检测仪

深国安甲醛检测仪又叫甲醛泄漏报警器、甲醛探测器、甲醛探头、甲醛报警装置等。其中，甲醛检测仪是大多数人的习惯叫法。甲醛检测仪根据用法和使用不同，分为固定式甲醛检测仪和便携式甲醛检测仪。



固定式甲醛检测仪也叫在线式甲醛检测仪、甲醛探测器、固定式甲醛报警仪等。我们这里要说的甲醛检测仪都是按照工业级别的设计标准来执行的，产品都是属于工业级别的，主要运用于工业场所。因为甲醛属于有毒有害气体，对人的危害极大。所以，对甲醛检测是非常有必要的。

超多领域 精准检测

废气治理、化工厂界、冶炼、钢铁、煤炭、热电、焦化、冶金、烟草、
科研院校、楼宇建设、消防工程等超多领域



废气治理



化工厂



冶炼



钢铁



煤炭



热电



焦化



冶金



烟草



科研院校



楼宇建设

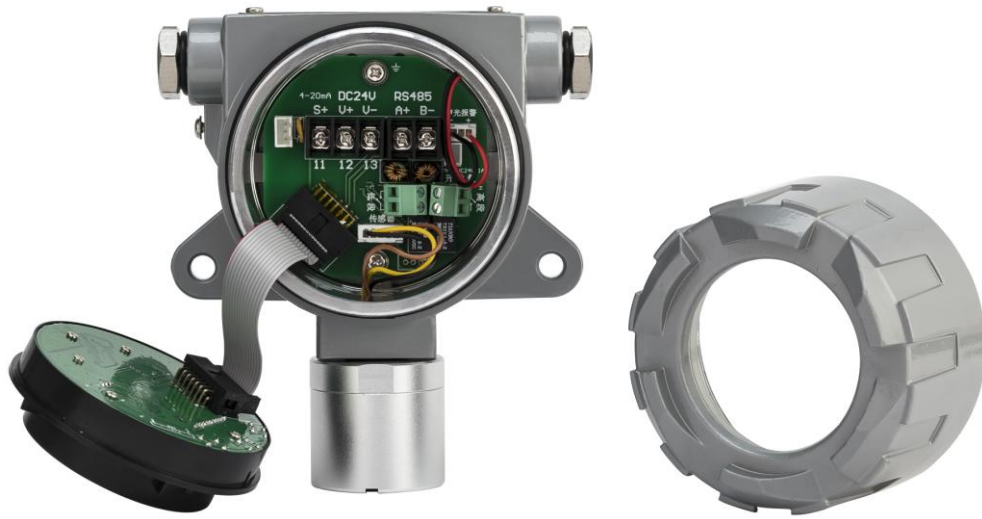


消防工程

深国安甲醛检测仪按照工业级设计标准可直接安装在危险区域的1区和2区使用。同时，配备的防爆外壳，无论多么恶劣的环境下都可以适用。支持24小时在线监测，可同时选择4-20mA、RS485双信号输出，并可兼容绝大多数用户的其他设备。采用原装进口一线品牌的气体传感器，经深国安技术人员开发标定后，自带空气中零点自动校正功能，保证产品使用过程中不出现误报现象。且具有精度高、稳定性强、误差率低等特点。这就是深国安工业级甲醛检测仪具有的优势之一。



深国安甲醛检测仪所具有的选配功能也非常强大。一是可以根据现场的实际情况选择选配功能。其中液晶显示和声光报警都是可以根据用户是否配备有深国安报警控制器和其他设备系统而选择。如果已配备有相关的设备系统，那么液晶显示和声光报警功能都可以不用选配。不仅可以节约用户的使用成本，且实现的功能都是一样的。当然配备有液晶显示和声光报警功能的甲醛检测仪就可以更方便的查看实时监测的数据，发生报警时，可以快速找到报警点。



深国安甲醛检测仪还可以选择采样方式。甲醛检测仪默认的采样方式为扩散式，是通过空气中的气流来实现对甲醛的检测的。当气体超标时会自动进行声光报警。另外，还有管道式的采样方式，配备的是m45x1.5的螺纹采样气杯。管道式的采样气杯主要是方便检测管道、密封空间里的甲醛气体。最后，泵吸式的采样气杯则是通过吸气泵将空气中的甲醛气体吸进甲醛检测仪的气室进行检测。用泵吸式的采样方式，检测仪的反应更加灵敏。

深国安管道式气杯尺寸图



另外就是甲醛检测仪继电器的选配功能。继电器可以联动风机、阀门、电磁阀、喷淋系统等设备，配置了继电器功能的甲醛检测仪，当检测到甲醛气体超标时，可以启动/关闭风机、阀门、电磁阀。选择继电器功能时，要了解清楚的是，继电器是常开常闭还是常闭常开。



最后，用户除了关心产品质量以为还关心售后服务等相关问题。深国安甲醛检测仪采用的是一线品牌的进口气体传感器，品质是绝对有保障的。关于售后的话，产品有任何非人为质量问题，都可以寄回深国安返厂检查。另外要说的是安装问题，关于甲醛检测仪的安装由深国安专业技术人员全程提供技术指导。

甲醛检测仪的安装方法：甲醛化学式 HCHO ，分子量约为30，比空气略重一些，甲醛气体泄漏的话，一般是往下沉。所以，甲醛检测仪的安装位置则为靠近泄漏源下方的约30cm处。



深国安便携式甲醛检测仪，拥有专利外观、实用型专利等，也是采用原装一线品牌的气体传感器。采样方式有扩散式、泵吸式、探杆式三种。用户可根据自己的实际需求进行选择。

