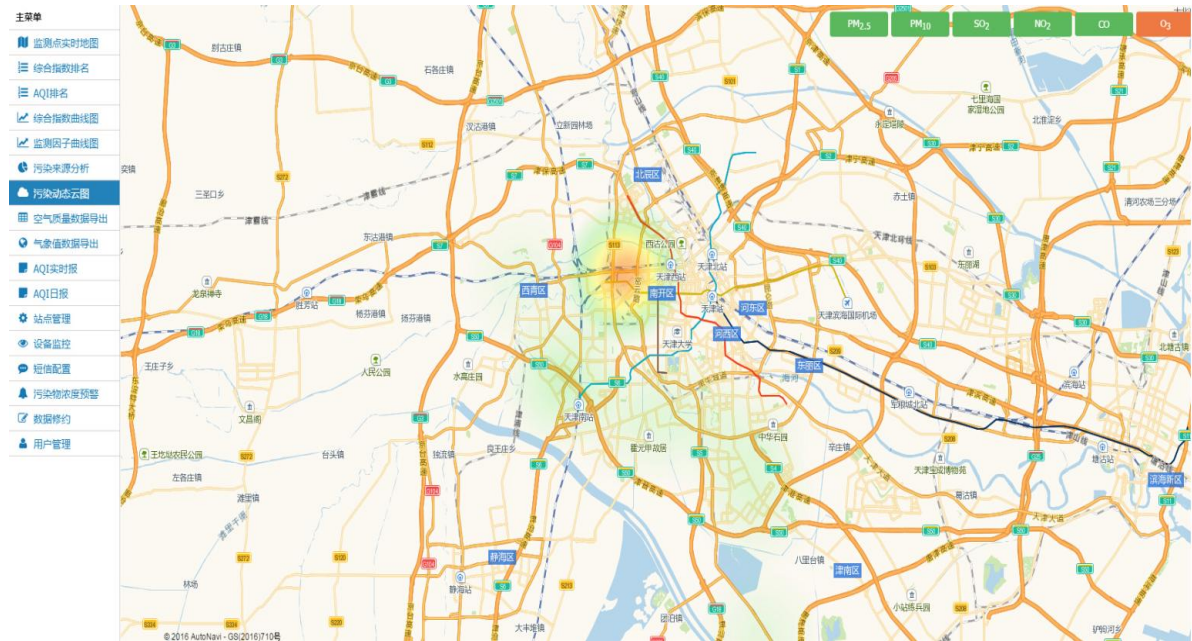
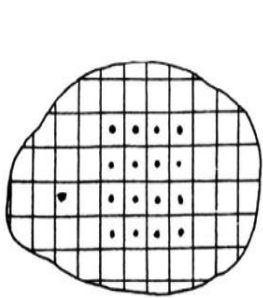


大气环境监测系统

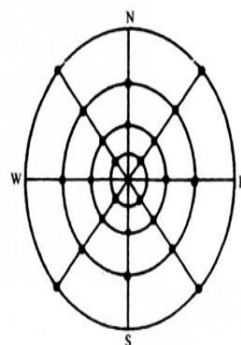
面对大气环境的污染越来越严重。环保方面也出台了许多应对措施。节能减排、建设生态文明城市、污染源达标后在排放，对不遵守的企业进行强制的停业停产，达标合格后方可进行重新生产等等。这一系列的措施出台，初见成效，空气质量优良的天数同比上涨。其中国务院办公厅还提出了需要健全生态环境监测制度与保障体系。需要健全生态环境监测制度与保障体系就需要建立大气环境监测系统，实施区域联动，大范围布点监控。



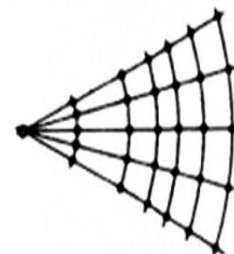
大气监测网格化布点法有三种分别是同心圆布点法、扇形布点法、网格布点法。网格化布点方法是将一定的区域按照上述方法，形成类似的形状进行布点的方法，从而实现大范围的布点监测。



网格布点法



同心圆布点法



扇形布点法

深国安大气环境监测仪是网格化大气监测的重要组成部分。因深国安大气环境监测仪成本不高，智能传感器模组采用拔插式，安装方法简单操作简便；在大气监测上，精度达到 ppb 的级别，满足大气监测的要求。大范围监测布点从成本、建设周期、投入使用、产生的效果等方面考虑，深国安大气环境监测仪都是最理想的。



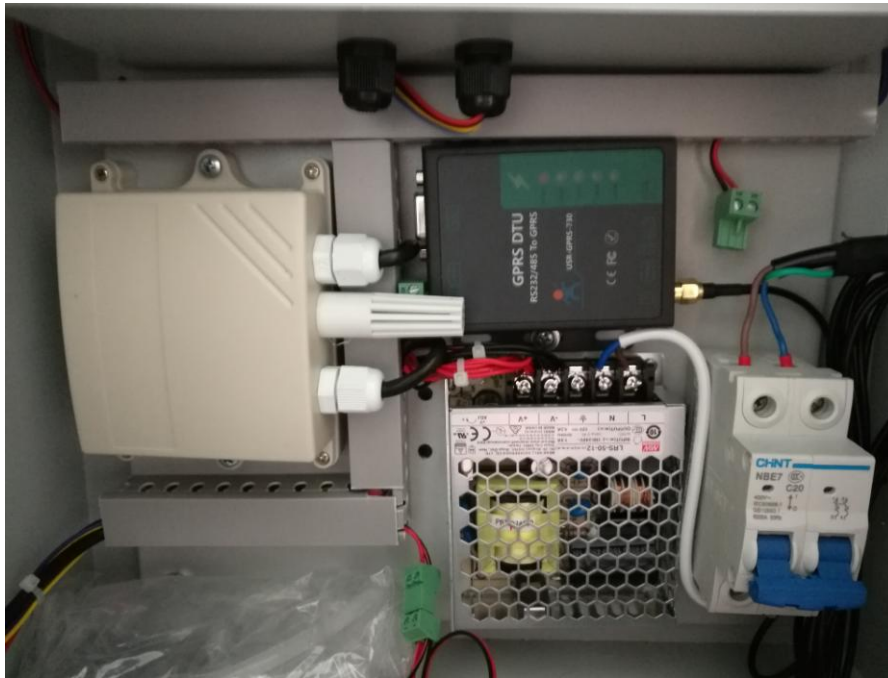
要建立大气环境监测系统，首选需要有监测中心，统一对监测数据进行管理。对监测产生的数值进行整理发布等。其中监测生成的曲线、超标点、报警点等进行梳理，查看超标点、报警点的地理位置和产生报警的主要污染物。



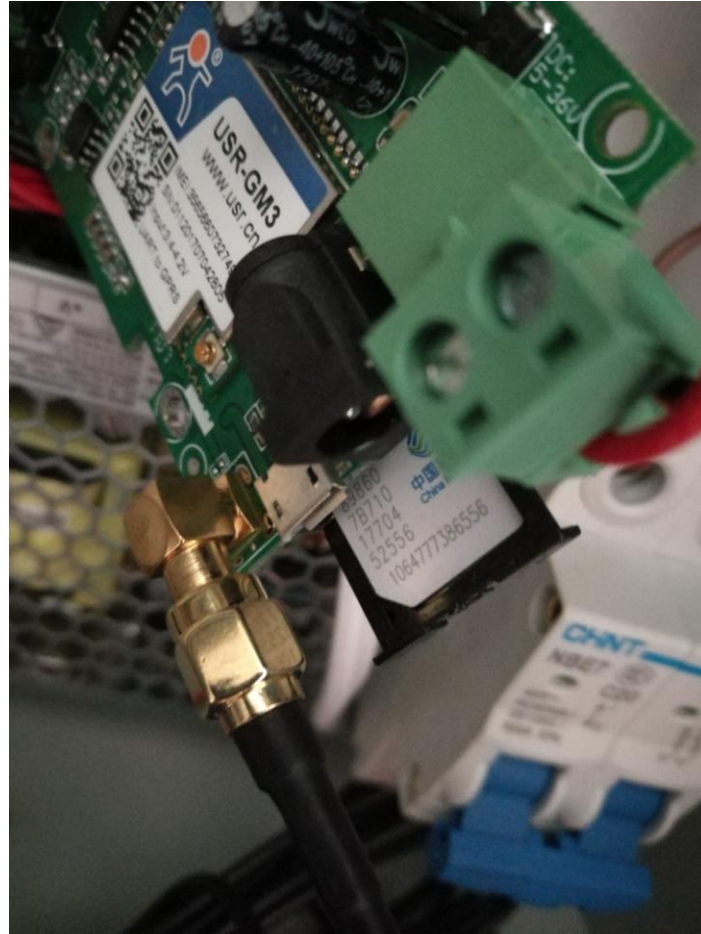
其次，满足大范围布点需要选择合适的监测仪器。深国安大气环境监测仪核心部分采用原装进口气体传感器，且拥有多年专业技术经验，对空气质量监测非常熟悉，拥有大量的成功运用案例，选择深国安，肯定不会错。深国安大气环境监测仪的采样方式为泵吸式，将大气中的待检气体，吸进大气环境监测仪中进行监测，效果比扩散式的采样方式更为明显。



深国安大气环境监测仪配备有液晶显示屏，可以实时查看监测数据，这是方便有时候现场查看和调试的需要。通过内置的 232 信号接口，也可将监测数据本地安装大屏幕实时查看。当然，大气监测的最终监测数据还是要进入到监测中心的。那么，怎么实现监测数据到达监测中心呢？



深国安告诉你怎么实现监测数据到达监测中心。深国安大气环境监测仪中内置有无线模块，该无线模块可以插入流量卡，通过 GPRS 实现数据的传输。大气环境监测仪部分安装的是无线发射装置，监测中心方面安装的是无线接收装置，这样一来一去就实现了数据的传输。另外，还有解决用户疑问的是，该流量卡并不会很消耗流量，每月只需要几十兆就可以满足，不必担心产生额外的费用。



布点的全部大气环境监测仪，都可以通过无线传输方式进行传输，监测中心统一进行接收并在系统中进行显示。哪个监测点报警都可以通过监测中心的软件系统了解到，那种污染气体超标、在哪个监测站点、主要污染源是哪个企业产生的都可以一一进行显示分析。

主菜单

- 监测点实时地图
- 综合指数排名
- AQI排名
- 综合指数曲线图
- 监测因子曲线图
- 污染源分析
- 污染动态云图
- 空气质量数据导出**
- 气象数据导出
- AQI实时报警
- AQI日报
- 站点管理
- 设备监控
- 短信配置
- 污染物浓度报警
- 数据导出
- 用户管理

类型: 小时 | 站点: 全部点位 | 时间: 2016-05-26 | 00 | 查询 | 导出到Excel

西青区镇级环境空气主要污染物浓度及空气质量综合指数数据表									
点位	时间	PM2.5	PM10	二氧化硫	二氧化氮	一氧化碳	臭氧	主要污染物	空气质量综合指数
辛口镇	2016-05-26 00:00:00	69.63	99.3	5.25	6	0.59	52.32	PM2.5	4.12
杨柳青镇	2016-05-26 00:00:00	75.43	103.13	4.37	9.13	0.73	59.7	PM2.5	4.49
中北镇	2016-05-26 00:00:00	52.37	107.93	23.25	23.23	0.79	54.04	PM10	4.54
西青门街	2016-05-26 00:00:00	91.8	135.23	4.7	10	1.19	56.5	PM2.5	5.53
张贵窝镇	2016-05-26 00:00:00	43.77	87.03	2	10	0.85	58.45	PM2.5	3.36
精武镇	2016-05-26 00:00:00	71.63	129.08	5.15	12	0.75	54.08	PM2.5	4.80
大寺镇	2016-05-26 00:00:00	71.87	102.93	5.07	6.13	0.7	59.07	PM2.5	4.31
李七庄街	2016-05-26 00:00:00	67.33	102.33	3.8	4	0.66	59.56	PM2.5	4.09
西青开发区	2016-05-26 00:00:00	122.33	153.55	2.1	4	0.77	52.89	PM2.5	6.35
王稳庄镇	2016-05-26 00:00:00	167.37	237.1	5.53	8	1.09	59.9	PM2.5	9.11
移动点位1	2016-05-26 00:00:00	71.97	91.3	16.4	2	0.23	62.54	PM2.5	4.13
移动点位2	2016-05-26 00:00:00	56.8	87.73	34	28	1.37	62.46	PM2.5	4.88
移动点位3	2016-05-26 00:00:00	50.43	66.87	36.75	7.05	1.38	58.3	PM2.5	3.89
移动点位4	2016-05-26 00:00:00	43.45	67.02	4.73	19.07	1.4	52.09	PM2.5	3.43
移动点位5	2016-05-26 00:00:00	104.67	133.97	50.8	6.27	1.37	57.47	PM2.5	6.61

显示第 1 到第 15 条记录, 总共 15 条记录 每页显示 25 条记录