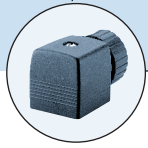




6213型可与以下产品配套:



2508型
电缆插座



1078型
定时器



2511型
ASI电缆插座



8600型
批量控制器

两位两通电磁阀，适用于液体介质

- 零压差
- 结构紧凑，黄铜或不锈钢阀体
- 推杆线圈
- 防水锤、低噪音
- 膜片材质NBR、EPDM、FPM

6213型两位两通常闭电磁阀带耦合膜片系统。零压启动，可广泛用于液体介质。为使阀门完全打开至少需要0.1bar的压差。

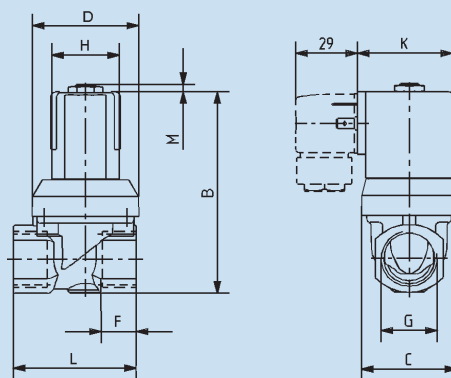
功耗			
内孔 DN [mm]	吸合	保持	
	AC [VA]	AC [VAW]	DC [W]
10	34	14/8	10
13	36	14/8	10
20	38	14/8	10
25	160	38/18	72/4 ■
40	202	38/18	72/4 ■

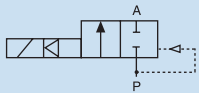
■ UC线圈在电缆插座中集成有变压线路。

技术参数	
内孔	DN 10 - 40 mm
阀体材质	黄铜、不锈钢1.4404
阀内件	
黄铜阀体	黄铜、不锈钢和PPS
不锈钢阀体	不锈钢和PPS
密封材质	NBR, FPM, EPDM
介质	
NBR密封	中性液体，水、液压油、不含添加剂的油
FPM密封	高溶溶液、含添加剂的热油
EPDM密封	无油和无脂液体
环境温度	Max. +55 °C
介质温度	
NBR密封	-10 to +80 °C
FPM密封	0 to +90 °C
EPDM密封	-30 to +120 °C
电压允差	±10%
负载周期	100%连续工作
电气连接	DIN 43650 A型插头，可与2508型电缆插座配套
防护等级	带电缆插座IP 65
安装	可根据需要安装，最好使线圈朝上

尺寸[mm]

G螺纹			AC线圈			DC线圈			DC和AC线圈		
DN	G	F	B	H	K	B	H	K	C	L (Brass/SS)	M
10	G 1/4	12	82.0	32	45	82.5	40	51	37.5	50/55	3.5
	G 3/8	12									
	G 1/2	14									
13	G 1/2	14	95.5	32	45	96.0	40	51	45.0	58/65	3.5
	G 3/4	16									
20	G 3/4	16	115.5	32	45	116.0	40	51	66.0	80/100	3.5
	G 1	18									
25	G 1	18	158.5	49	53	158.5	49	53	104.5	95/-	7.0
	G 1 1/4	20				163.0					
40	G 1 1/2	22	179.5	49	53	179.5	49	53	104.5	132/-	7.0
	G 2	24									



阀门订货表 (其它形式可按需提供) 黄铜或不锈钢阀体, 不带电缆插座 (参见脚注)						黄铜阀体			不锈钢 阀体
回路功能	内孔 [mm]	连接口	水的Kv值 [m ³ /h]	压力范围 [bar]	电压/频率 [V/Hz]	NBR密封 订货号	FPM密封 订货号	EPDM密封 订货号	FPM密封 订货号
A 两位两通阀, 常闭 	10	G 1/4	1.9	0 - 10	024/DC	139 100	139 104	139 096	141 187
					024/50	139 101	139 105	139 097	141 188
					110/50	139 102	139 106	139 098	141 189
					230/50	139 103	139 107	139 099	141 190
		G 3/8	1.9	0 - 10	024/DC	125 653	126 264	135 217	141 191
					024/50	125 654	126 265	135 218	141 192
					110/50	125 655	126 266	135 219	141 193
					230/50	125 656	126 267	135 220	141 194
		G 1/2	1.9	0 - 10	024/DC	126 260	126 268	135 221	141 195
					024/50	126 261	126 269	135 222	141 196
					042/50	131 915	-	-	-
					110/50	126 262	126 270	135 223	141 197
	20	G 3/4	8.3	0 - 10	024/DC	126 284	126 292	135 234	141 239
					024/50	126 285	126 293	135 235	141 240
					042/50	133 017	-	-	-
					110/50	126 286	126 294	135 236	141 241
	25	G 1	11.0	0 - 10	024/DC	126 288	126 296	135 238	141 243
					024/50	126 289	126 297	135 239	141 244
					110/50	126 290	126 298	135 240	141 245
					230/50	126 291	126 299	135 241	141 246
	25	G 1	11.0	0 - 10	024/DC ■	138 410	138 414	138 412	-
					024/50	134 678	135 139	135 133	-
					110/50	134 679	135 140	135 134	-
					230/50	134 680	135 141	135 135	-
	25	G 1 1/4	11.0	0 - 10	024/DC ■	138 411	138 415	138 413	-
					024/50	134 681	135 142	135 136	-
					110/50	134 682	135 143	135 137	-
					230/50	134 683	135 144	135 138	-
	40	G 1 1/2	30.0	0 - 10	024/DC ■	138 416	138 420	138 418	-
					024/50	134 684	135 242	135 145	-
					110/50	134 685	135 243	135 146	-
					230/50	134 686	135 244	135 147	-
		G 2	30.0	0 - 10	024/DC ■	138 417	138 421	138 419	-
					024/50	134 687	135 245	135 148	-
					110/50	134 688	135 246	135 149	-
					230/50	134 689	135 247	135 150	-

对于24V/DC电源DN25和DN40的阀, 标准供货带电缆插座 (带集成高功率电子线路)。
说明: 可按需提供带特殊认证的线圈。