

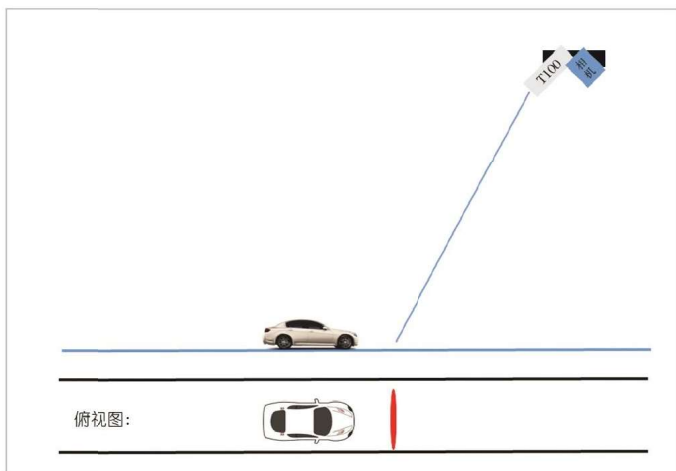
图胜 TruSense T100/T200 交调激光传感器系列

图胜T100/T200系列传感器利用快速连续测距原理，具备着采样率高（25,000赫兹）、响应快、稳定可靠、非接触式和方便维护的特性。为智能交通系统(ITS)或基础交调等应用领域带来革命性的优势。无论在自动化交通执法、交通流量和分型数据采集、公路收费系统乃至动态智能交通调控系统等应用领域都非常适合使用，同时再不需要破坏路面。

利用图胜T100/T200双激光系统，可直接输出每车的：车速、车高、车长、行车方向、车型轮廓点，两车时距等交通流信息和每车1个+/-5V触发信号。方便一步到位地实现先进和全面的车辆分型，动态数据采集和抓拍控制等应用。

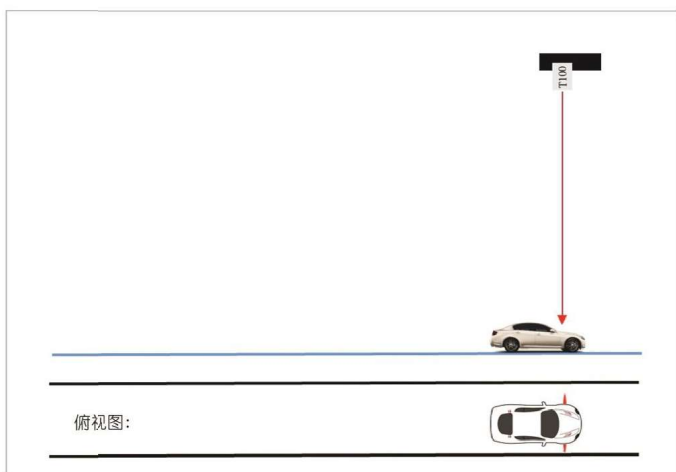


图胜T100单激光应用



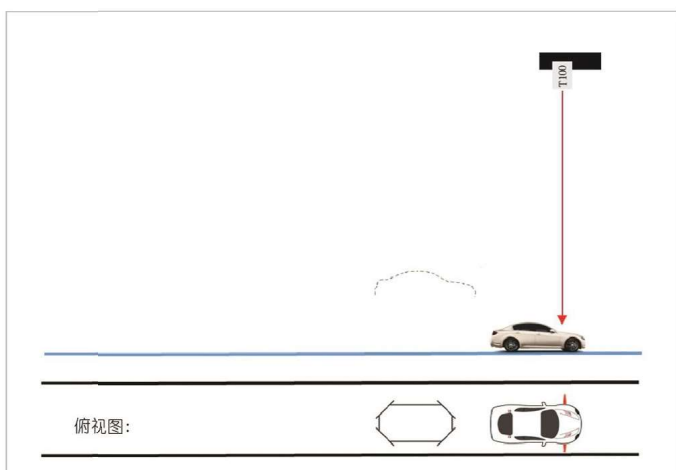
车检触发(拍照):

- 车高检测
- 车型扫描(需配合其他测速手段)



车高检测:

- 车高测量精准(10厘米精度)
- 非接触测量
- 免维护



车型扫描(需配合其他测速手段):

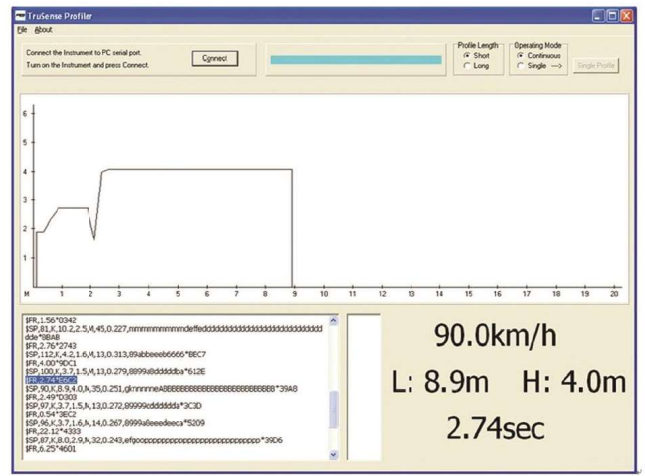
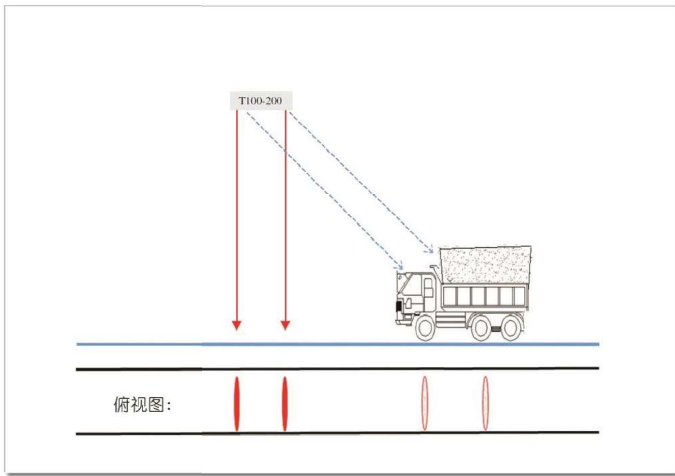
- 不受车速以及载货情况影响
- 轮廓精准(≥ 100 点/车)
- 可与其他检测手段融合: 如地感线圈、雷达等
- 精度: 车速2%或更高、车高: 10厘米或更高、车长: 10厘米或更高



图胜 T100/T200 双激光应用



图胜标配软件



交通数据采集 (顶置平行垂直或平行斜角):

- T100, T200之间通过一条Turck 6针数据线互相同步, 由T100综合端子输出所有数据。
- 输出最全面可靠的交通数据, 包括车速, 车高, 车长, 两车时距, 两车间距以及轮廓数据, 统计数据等。
- 斜打亦可方便的将测速, 触发, 相机乃至补光在一根架杆完成安装。

* 其他双激光应用:

1. 路侧测速系统
2. 车轴车检系统



图胜T100/200规格:

性能	最短量程	0.46米	光学/电气	波长	905纳米 (近红外)		
	最长量程	50米		发散角	3毫弧度 (无扩散器)	26度 (标准扩散器)	
	精度	测距: 0.1米 测速: 2% (0.75米安装间距)		I/O	100米外光斑直径30厘米 5米安装时2.3米横向覆盖宽度		
	数据输出率	~25000赫兹 (取决于输出方式RS232或RS485)			RS232		
	可输出数据	车速, 轮廓 (T100-200) 车头时距, 车高 车长, 距离			RS485		
TRIG触发信号							
物理规格	长宽高	172.7 x 73.7 x 114.3毫米	环境规格	输入电压	12~24V 直流		
	重量	517克		电流	150毫安 (测量时)		
	材质	玻璃填充 聚碳酸酯		肉眼安全	Class 1.7mm (FDA, CFR21) CLASS 1 LASER PRODUCT Class 1mm (IEC 60825-1:2001) GB 72471-2001		
				震动	MIL-STD-810		
			外壳防护	IP54			
			温度	零下28℃到60℃			

输出格式(其一例子):



输入/出接口:



示例数据:

- \$DL, 1.99*7927 (车头时距)
- \$FR, 1.99*0707 (车尾时距)
- \$SP, 120, K, 0, 5.7, 1.1, M, 100, 0.058, 555777999aaaaaaaaaaaaaaaaaaaaaa
aa
9998877755520*05CE (依次为: 速度, 速度单位, 可靠度, 车长, 车高,
高/长单位, 轮廓点数量, 相邻轮廓点距离, 轮廓数据100个)

- Turck 6针T100/T200同步接口(数据+电源)
- Turck 12针输入/出接口(数据+电源)
- 安装用水泡



infocn@lasertech-asia.com infohk@lasertech-asia.com
www.lasertech-asia.com
激光技术(亚洲)有限公司

