

微型桔皮仪

测量桔皮与鲜映性

现在您已能够在小部件或高曲率部件的表面测量桔皮和鲜映性了：汽车附加部件如保险杠、油箱盖、后视镜外壳、门把手、门饰条或者摩托车部件。

...用于曲面和小部件

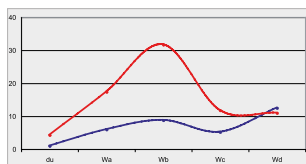
- 曲率 > 300mm
- 样品最小尺寸: 25mm x 40mm
- 测量路径长度可选: 20, 10甚至5cm
- 测量面积: 4mm x 路径长度
- 仪器在样品表面不移动就可测量 DOI
- 与桔皮仪 DOI 的数据对照性良好, DOI 是汽车工业表面外观测量的标准

仪器小到可以置于您的手掌中

- 体积小、重量轻
- 新型可选择功能的滚轮, 按操作按钮进行测量
- 大显示屏: 完整的统计结果显示和字母名称输入
- 在可选择的记忆区内储存2000个数据
- 仪器置于底座上时可对充电电池块充电和将数据传输至计算机
- 使用充电电池块或者标准碱性电池
- smart-chart 软件作专业的分析、文档处理和数据管理

客观和可信赖的表面外观数据

- 按波长绘出的结构谱线提供表面各种大小波纹的详细信息
- 与视觉感受高度相符
- 能分析表面外观改变的原因
- DOI - 鲜映性: 客观的测量, 不受涂料体系和工件曲率的影响



选择模式...



测量



随时准备测量

仪器的操作使用一个可充电的锂电池块。多功能底座可自动对充电电池充电和将测量数据传输至个人电脑。

另外，也可选择使用2节标准碱性电池或可充电电池用于测量操作 – 可做大约1000次测量。



订购信息

型号	名称
4824	微型桔皮仪

基本配置：

仪器主机带测量口保护盖
证书
参考标准板
带2份许可证的 smart-process 软件供下载
充电与数据传输底座和 USB 接口电缆
2节可充电的锂电池块
用于 AA 电池的电池座
2节电池，操作手册
携带箱
培训

系统要求：

操作系统：Windows® 7 SP1,
8.1或10Microsoft® .NET Framework 4.5.2
硬件：Core 2 Duo, 2.5 GHz (建议使用 i7 或同等处理器)
内存：4 GB RAM (建议使用8 GB 内存)
硬盘容量：2 GB (安装时)
显示器分辨率：1280 x 1024像素或以上
接口：可用 USB 接口

技术指标

应用	
高光泽表面	du < 40, 线性范围
结构谱线	du: < 0.1 mm Wa: 0.1 - 0.3 mm Wb: 0.3 - 1 mm Wc: 1 - 3 mm Wd: 3 - 10 mm
扫描长度/测量标尺	20 cm: du, Wa...Wd, L, S, DOI 10 cm: du, Wa...Wd, L, S, DOI 5 cm: du, Wa...Wd, L, S, DOI 0 cm: du, Wa, Wb, DOI
重复性¹	8% 或 > 0.8
重现性¹	12% 或 > 1.2
工件曲率	半径 > 300 mm
最小样品尺寸	25 mm x 40 mm
测量区域	4 mm x 测量路径
扫描长度	5 / 10 / 20 cm
分辨率	375 点/cm
记忆量	2000个读数
接口	USB 接口
语言	英语、法语、德语、意大利语、日语、葡萄牙语、西班牙语
光源	激光二极管, LED
激光能量	< 1mW (2类激光)
尺寸	70 x 120 x 40 mm (2.7 x 4.7 x 1.6 in)
重量	250 g (0.6 lbs)
电源	可充电电池块或2节AA五号电池大约1000次测量
温度范围	工作: +10°C至40°C (+50°F至104°F) 储存: 0°C至60°C (+32°F至140°F)
相对湿度	在35°C (95°F) 时高至85%

¹标准偏差

微型桔皮仪培训

BYK-Gardner 为您提供的不仅仅是一台简单的仪器。我们将教您如何操作桔皮仪系统，并且帮助您更好地理解表面测量。最后，您能方便地使用桔皮仪，为您节约时间和金钱；同时也提高您的产品质量。因此，购买本仪器，将提供包括以下课程的一天培训：

1. 桔皮及鲜映性 (DOI) 原理

- 桔皮和鲜映性的视觉接受与仪器测量
- 数据解读: 如何利用结构谱线来优化工艺过程 / 材料参数

2. 操作和软件培训

- 建立一个“编排档案”以编制一项例行的测量程序
- 利用该“编排档案”对仪器进行编程，并进行几个样品测量
- 将数据直接导入 Excel®，以便于对单个读数进行存档
- 数据传送到 smart-chart 软件中，并保存在常规 QC 数据库中
- 使用标准 QC 报告进行数据分析：
 - 在涂装线总结中，只须一眼就可以看出在不同的涂装中，各种颜色涂料的涂装结果有何不同
 - 趋势图显示在规定的时间内，某一特定区域的质量如何变化的
 - SPC 图表用于对不易控制的颜色及大量使用的部件日常程的控制: xR 图
 - 测量区域概况使用结构谱线进行故障排除



- 在 Excel® 表格中创建自己的报告
 - 将数据库中的数据转移至 Excel® 表格中
 - 视功能而定，定义 Excel® 表格中的布局

培训可在一天内进行，也可以分成两个半天进行。建议将该培训分成两个半天：

第一个半天: 原理及基本操作（配置编排档案，测量并将数据保存至数据库）。

第二个半天: 3-4周后进行，确保用户已进行测量，且已将测量数据保存到数据库中。使用客户专用数据，解释数据及做标准 QC 报告。

订购信息

型号	名称
4857	充电和数据传输底座，桔皮仪4824专用
4829	参考用标准板，桔皮仪4824专用
4827	微型桔皮仪电池块
4831	smart-chart 软件

可选部件和备件

内容
含 USB 接口线和 100-240V 自适应式充电器
更换件-请联系您当地服务部门了解更换事宜
在底座中能自动充电
在 Excel® 中分析和作专业文档处理的软件

