



Opacity



# RHOPOINT

## **NOVO-SHADE DUO+**

Dual Function 45/0° Reflectometer

可以測量

- 遮盖力
- 反射率
- 清潔度

# RHOPOINT NOVO-SHADE DUO+

这款新型Novo-Shade Duo+ 具有3个测量模式，光学结构是0/45。



测量表面的反射率

测量涂料对基体的遮盖情况

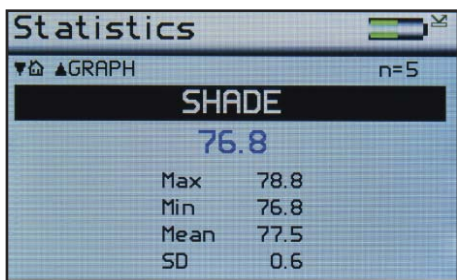
测量表面清洁度

## 反射率

特点



快速测量



数据统计



趋势分析图

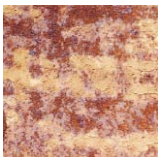


一键测量.

## 应用



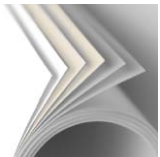
油漆，油墨和涂料的颜色深浅



油漆的粉化



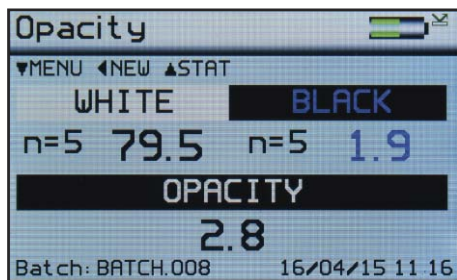
清洁剂和漂白剂的效果



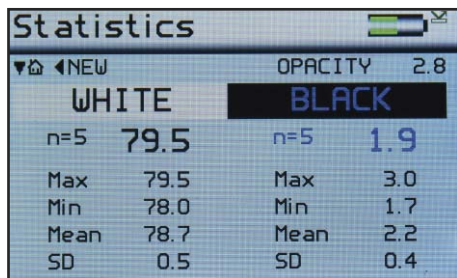
再循环纸张的百度

## 遮盖力

特点



快速测量所有参数  
自动计算遮盖力



数据统计



先在白色基体上测量接着在黑色基体上测量。遮盖力自动计算显示。

## 应用



油漆，油墨和涂料的遮盖力



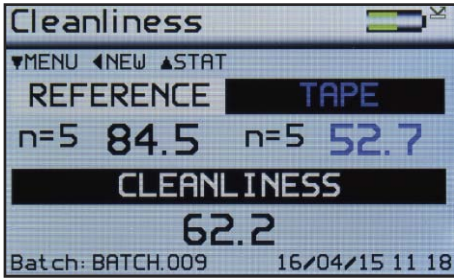
塑料薄膜的透明度



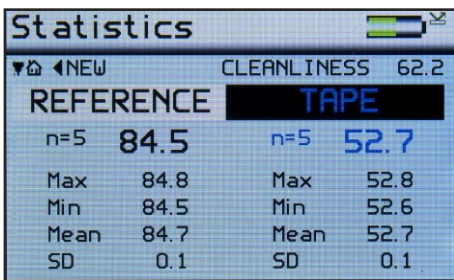
纸张的不透明性

# 清洁度

## 特点



快速测量所有参数  
自动计算清洁度



数据统计



将干净的胶带贴在测试表面，揭下来贴在白纸上。  
放一片干净的胶带在同样的白纸上做参考。

测量时，先测参考胶带，然后测粘灰尘的胶带，清洁度会自动计算。

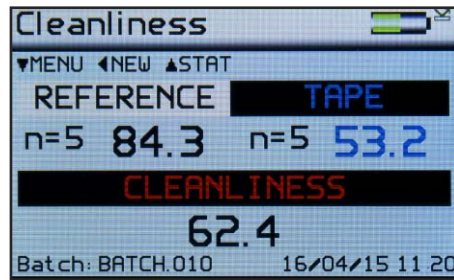
## 应用



金属表面清洁度和氧化情况



通过/ 失败  
易于识别判断是否合格。



快速传输数据  
免费的数据传输软件



仪器USB连接到电脑上，设备管理系统会快速识别到可以快速传输数据。

通过蓝牙直接传输数据



快速将数据以MS Excel 传输到您的电脑/平板电脑/只能手机。极大地简化了数据传输工作。



电源

20,000+ 测量/每次充电。可以用USB连接电脑充电或者是外接电源。

方便的批组管理 (仅反射率模式)

用户可以定义批组的名字和大小，便于快速有效地管理数据报告。

操作

- 全彩屏幕，易于读取
- 可调节亮度
- 6 个触摸按键结构

结构

- 全铝结构 - 外壳, 玻璃面板, 标准板
- 集成的校准板  
具有位置检测器



# RHOPOINT

## NOVO-SHADE DUO+

### 技术规格

#### 统计分析

- 最大值, 最小值, 平均值, 标准方差

#### 图形分析

- 趋势分析图

#### 电源

- 可充电锂电池
- 可连续操作17+
- 20,000+次测量

#### 充电时间

- 电源充电: 4个小时

#### 标准

ISO 2814, 6504, BS 3900-D4, D7, ASTM E97, E1347, D4214  
ASTM D2805, D589

#### 内存

- 8 MB = 999个读数
- 用户自定义批组名字

#### 数据传输

- 蓝牙
- 兼容PC
- USB 连接, 无需安装软件

#### 性能

- 分辨率: 0.1
- 重复性: 0.2%
- 重现性: 0.5%
- 工作温度: 15 - 40° C (60 - 104° F)
- 相对湿度: 高达85%不结露

#### 尺寸和重量

- 65mm x 140mm x 50mm (高 x 长 x 宽)
- 790g
- 包装重量: 1.75kg
- 包装尺寸: 180mm x 330mm x 280mm (高 x 长 x 宽)
- 商品编码: 9027 5000

订货号: A4000-005

### 配件

- 校准板与校准证书
- USB 数据线
- CD 光盘内含:
  - 操作说明书
  - 蓝牙数据应用程序
  - Excel电子表格
  - 教学视频



### 附件

保修期内, 提供光源免费保养  
仪器终身维护  
校准和售后服务



LOCAL AGENT

### 测量单位

#### 反射率模式

- 0 = 全黑 - 无反射
- 100 = 炽白 - 全反射

#### 遮盖力模式

- 0 = 完全透明
- 100 = 完全不透明

#### 清洁度模式

- 0 = 无变化
- 100 = 最大变化

00472/04/15