

## 技术特性



配原厂  
校准证书



# DBM 620

## 套帽式风量仪 / 矩阵式风速仪



量程 35 - 4250 m<sup>3</sup>/h



标配移动应用软件  
SmartKap  
可读取&分析记录数据



更换风罩快速简便



可折叠安装框架专利技术\*  
& 风罩紧凑便携



风罩配有整流器  
与各种型号的通风口匹配



紧凑携带设备工具箱



标配移动应用软件SmartKap



### 仪器功能

- 液晶屏幕可同时显示四项主要参数:
  - 风量
  - 相对湿度
  - 气压
  - 温度
  - 差压
  - 风速
- HOLD定格功能 (固定测量值)
- ACR功能 (风向变化率)
- 自动侦测气流方向 (排风或送风)
- 可自动平均计算和多点平均计算
- 插入式风量仪主机 (具有微压仪功能)
- 无线连接距离远耗电低

### 技术规格

参数	精确度 <sup>(1)</sup>	量程	分辨率
风量 (计算参数)	±3%测量值 ±10 m <sup>3</sup> /h	35 - 4250 m <sup>3</sup> /h	1 m <sup>3</sup> /h
风速 (计算参数)	±3%测量值 ±0.04 m/s	0.2 - 10 m/s	0.01 m/s ~ 3 m/s, 0.1 m/s以上
温度(NTC)	±0.2 °C	-20 - 70 °C	0.1 °C
相对湿度 (电容式传感器)	重复性, 线性特征: ±1.5%相对湿度 <sup>(2)</sup> (10-80%HR和10-50°C) <sup>(3)</sup> 迟滞性: 0.8%HR, 25 °C 偏移性: 正常使用条件下 (5-50°C, 20-80%HR, 未考虑室内空气污染) 每年< 0.5 %HR	0 - 100 %相对湿度	0.1 %相对湿度
大气压	±3 hPa	700 - 1100 hPa	1 hPa
压力 <sup>(4)</sup>	±0.2% 测量值 ±2 Pa <sup>(5)</sup>	-2500 - +2500 Pa	0.001 - 0.1 Pa

<sup>(1)</sup>本文件中的精确测量值是在实验室环境中所获得, 因此实际测量值需要做必要的调整或者在实验室同等条件下进行测量。

<sup>(2)</sup>相对湿度的精确度与温度相关: 10°C以下和 50°C以上需要±2 %。

<sup>(3)</sup>在正常要求的温度和湿度量程里使用, 即5°C - 60°C和20% - 80%相对湿度, 传感器测量效果会更好。在正常量程以外的条件下长时间操作使用, 尤其是在高湿度环境下, 会出现短暂的相对湿度测量值偏移现象(比如在相对湿度大于80%的环境中, 60小时后湿度测量值会升高3%); 当重新回到正常的温度和湿度环境中, 传感器也会逐渐自动回归到最初校准的状态。长时间的极端工作环境会使传感器加速老化。

<sup>(4)</sup>超压承受值: 344.73 mbar. 测试压力: 500 mbar. 爆裂压力: 750 mbar. / <sup>(5)</sup>潜在偏差率: 每一度测量值±0.04%。

\* 在法国注册并认证的可折叠框架专利: 专利号1859064

Google Play 和 Google Play 標誌均為 Google LLC 的商標。

App Store is a service mark of Apple Inc.

## 通用特性

显示终端	智能手机或平板电脑 <sup>(1)</sup>
智能手机或平板电脑标配托架	可调尺寸标配托架 可匹配智能手机和平板电脑的最大尺寸6.2"
压力端口	工业塑料ABS, Ø7 x 4 mm
最大工作气压	500 mbar
储存能力	测量结果数据集文件的标准大小: 1 MB
机盒外壳	耐撞击工业塑料
防护等级	IP 40
按键	机盒外壳有一个按键
电源供应	4 节 LR6 AA 1.5 V 电池 <sup>(2)</sup>
续航能力	30 小时
无线连接	BLE 4.2一级 频率2.4 GHz 工作距离: 30米 (根据智能手机和平板电脑的信号强度) 要求使用的最低版本: 安卓7.1, iOS 12.4, BLE 4.0
设备尺寸	折叠: 475 x 455 x 255 mm 展开: 610 x 610 x 980 mm
操作环境条件	空气、无腐蚀性和可燃性气体 温度: -5 ~ +50°C, 空气干燥且没有凝结现象 湿度仪: 没有凝结现象 (< 80%相对湿度) 最高海拔: 2000 米
存放环境温度	-20 ~ 60°C
自动关机	0 - 60分钟可随意设置
重量(带电池)	2900 克
操作语言	德语、西班牙语、意大利语、荷兰语、 葡萄牙语、匈牙利语、波兰语、 罗马尼亚语、俄语、斯洛伐克语、 芬兰语、丹麦语、挪威语、瑞典语、中文、 韩语、日语。
欧盟法规标准	2011/65/UE RoHS II; 2012/19/UE WEEE; 2014/53/UE RED

<sup>(1)</sup>不提供智能手机和平板电脑。

<sup>(2)</sup>我们建议使用Nx PCA9002型号电池。

DBM 620可折叠安装框架时一项创新专利技术\*, 体积小, 安装简便。



支杆采用碳纤维材料, 让风罩整体坚固耐用。

\*在法国注册并认证的可折叠框架专利: 专利号1859064

## 随货标配提供

### DBM 620 标准型:

- 1个测量矩阵和温度与湿度探头
- 1个无线连接功能的测量主机
- 1个610 x 610 mm 尺寸的风罩, 含可折叠安装框架和整流器
- 1包4根固定框架的碳纤维杆
- 2条0,80米长度的硅胶软管
- 框架连接件备件
- 1个便携式工具箱
- 1个工厂校准证书

### DBM 620 C:

- 1套DBM 620 标准型产品
- 4个风罩:
  - 1个720 x 720 mm风罩, 配有可折叠安装框架和便携包
  - 1个720 x 1320 mm 风罩, 配有可折叠安装框架和便携包
  - 1个420 x 1520 mm 风罩, 配有可折叠安装框架和便携包
  - 1个1020 x 1020 mm 风罩, 配有可折叠安装框架和便携包



## 其他规格的风罩

DBM 620 标准型风量仪随货配送有一个610 x 610 mm尺寸的风罩。

同时还有四款风罩可供选购:

- 1020 x 1020 mm
- 720 x 720 mm
- 720 x 1320 mm
- 420 x 1520 mm

风罩气密性良好, 朝向操作人员的一面有透明观察窗, 以便安装人员观察到出风口, 并确认风罩的安装位置是否准确。



## 微压测量仪主机的功能

微压测量仪主机单独使用时有以下功能:

### 风速和风量:

- 可选择皮托管、Debimo翼型测量叶片、测量系数或矩阵式风速探头
- 可选择测量截面
- 可选择多种计量单位
- 多点、自动或自动多点平均计算功能
- 温度自动补偿, 自动或手动气压补偿
- 定格值、最小值和最大值
- 标准立方米风量, K系数

### 气压:

- 自动归零或手动归零
- 可选择多种计量单位
- 压力整合 (0~9)
- 多点、自动或自动多点平均计算功能
- 定格值, 最小值和最大值

## 风量仪测量矩阵

测量矩阵固定在底盘部位, 可以测量矩阵表面24个测量点。

矩阵式风速探头采用差压传感器, 用于测量大气压、温度、温度自动补偿。

## 自主式微压测量仪

该仪器采用插入/拔出方式, 完全具备微压测量仪的各项功能, 是空气动力测量领域的真正帮手:

- 连接皮托管, 可测量管道内风速
- 连接2根硅胶管, 可检测中央风机过滤网的清洁状态



L形和S形皮托管



硅胶管



带整流器的风罩



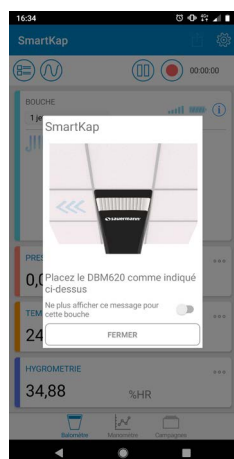
现场操作风量仪



操作使用测量矩阵



搭配可伸缩三脚架使用



## 测量仪在出风端口安装定位提示软件

移动应用程序SmartKap 对风量测量仪在出风端口定位安装时发挥提示辅助作用:

- 只需选择出风端口的类型
- 如需要, 可创建个性化出风端口
- 请跟随提示步骤操作!

详情请参阅操作使用说明书。

## 其他附件

产品描述	型号
<p><b>用于DBM 620 型号的矩阵式风速探头</b>            专门为测量各种大面积吊顶通风系统的风速而设计。            使用DBM620同类型的矩阵，可对24个测量点进行侦测，保障了测量结果的准确性。矩阵式风速探头固定在一个伸缩式延长杆上(伸展最大长度2.05米)，探头角度可根据需要转动(0-90°)。3种长度不同的定位支柱可以保证矩阵在测量工作面的准确定位。            便携背包可以携带矩阵式风速探头以及其他附件设备(伸缩延长杆、角度可转的固定头、2条0.80米的硅胶管、长度不同的定位支柱和测量仪主机)。</p> <ul style="list-style-type: none"> <li>• 风速量程：0.2 - 10 m/s</li> <li>• 公差：±3% 测量值 ±0.04 m/s</li> <li>• 清晰度：0.01 m/s - 3 m/s 和0.1 m/s 以上</li> <li>• 定位支柱长度：5 cm / 15 cm / 25 cm</li> </ul>	26455
<p><b>插入式风量仪主机</b>            量程0 - 99999 m³/h/ -2500 Pa 至 2500 Pa，微压测量仪功能：借助不同气流控制装置(皮托管、Debimo翼型测量叶片) 测量风速和风量，根据热电偶温度进行温度补偿。随机标配2根0.80米长度的硅胶管和原厂校准证书</p>	26449
<p><b>三脚架</b>            带脚轮的伸缩三脚架，三角架高度范围1.2米-4米，随附便携包。适用于DBM 620和测量矩阵</p>	26456
DBM 620专用便携工具箱	26465
风罩610 x 610 mm*	26450
风罩720 x 720 mm*	26451
风罩720 x 1320 mm*	26452
风罩420 x 1520 mm*	26453
风罩1020 x 1020 mm*	26454

\*每一个风罩均配有独立使用的便携袋。

## 保养维护

当客户选购了我们的仪器产品，我们将负责为产品校准、调试和维护，以便确保客户测量结果的精准性。按照质保标准的要求，我们建议客户对仪器产品每年进行一次维护检测。

## 质量保险

我们所有系列产品均享有一年免费配件、人工和返厂维修的质保。

## 操作原理

DBM 620 风量仪的主机可无线连接 功能与用户的智能手机或平板电脑连接，用户可以在移动终端上安装 SmartKap 应用软件，然后在手机或平板电脑屏幕上直接读取和分析测量到的数据结果。

