



NOVO-CURVE™

以下产品的光泽均可测量

- 平面和曲面
- 小面积
- 镜面光泽处理
- 亚光处理

NOVO-CURVE™

Novo-Curve™ 是一款独特的仪器，具有定制设计的光学元件，可精确测量曲面和小面积的光泽度。它还用于测量平面和无法用标准光泽度计测量的太小的区域。

通过内置的统计分析功能并将结果下载到PC，该仪器具有快速、准确的测量曲面光泽度所需的所有功能。



以下产品的光泽均可测量

- 平面和曲面
- 小面积
- 高度抛光的金属
- 亚光工艺

特点

简便检测曲面

对于曲面，正确的光泽度值是样品上的确定峰值。
Novo-Curve™上的连续读取模式大大简化了此过程。

样品测量无需用手

附带的脚踏开关使用户可以轻松操作样品进行测量。

可重复的样品定位

定制的样品固定系统允许在完全相同的位置测量多个样品。

结果的统计分析

自带的批次读数统计分析（最大值，最小值，平均值，标准差和CV）。

详细的结果分析

数据结果经USB传输到Novo-Soft™进行进一步分析并导出为CSV。

测量的确定性

为了改善光泽度控制，请根据与样品最接近的标准进行校准。

其他可选标准板从亚光到镜面都有，可选UKAS / ISO 17025认证。



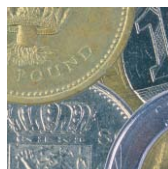
陶瓷

瓷器，瓷砖和釉面陶器



电镀

镀铬管，珠宝，手柄，
手术器械和假肢



硬币

抛光金属



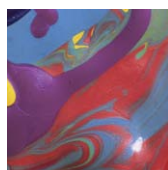
钞票

全息图和水印



牙科研究

牙齿样本和假牙



所有油漆和涂料

产品应用



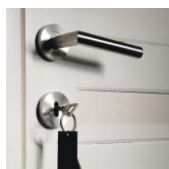
塑料件

从手机按键等小型工件到大型挤压成型管



汽车

开关和按钮，镀铬排气管，
弯曲的车身和内饰部件



家具

木材，塑料和金属

扩展

免费延长保修

注册后两年全面保修

免费光源保修

保证仪器的使用寿命

校准和服务

通过我们的全球认可校准和服务中心网络提供快速经济的服务，请访问
了解详细信息

NOVO-CURVE™

参数规格

符合:	ASTM D523
经检验:	ISO2813
测量角度:	60°
范围:	0 – 1000 GU
重复性:	0.2GU (<200GU)
重现性:	0.5GU (<200GU)
存储:	199 个读数
电源:	110 – 120V AC 或 220 – 240V AC
测量孔径:	4.5mm Ø
测量光斑:	2 x 2mm
尺寸:	160mm x 220mm x 100mm (H x W x D)
重量:	2.5kg
包装重量:	6kg
包装尺寸:	180mm x 400mm x 310mm (H x W x D)
商品编码:	9027 5000

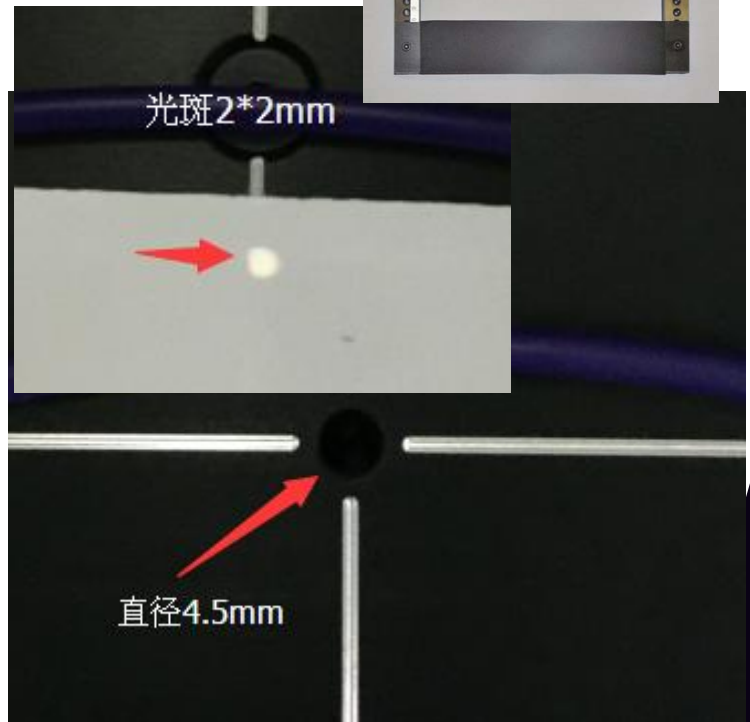
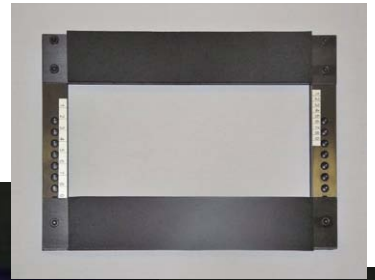
语言: 

标准配置

- BAM 可追溯校准板和证书
- 脚踏开关
- 220-240V/110-120V AC 电源适配器器
- USB 数据线 + Novo-Soft 安装 CD
- 标准板清洁布
- 4 x 打样品夹柱
- 操作手册

可选配件

- 样品固定系统:
Novo-Curve 圆柱夹具 -
B1277-032



Certificate no: FM 29741
ISO 9001:2008



代理商

深圳市君达时代仪器有限公司
电话: 0755-83986402
网址: <https://www.jd-17.com>
邮箱: sui@jd-17.com

00176/01/15